



# INSTRUCTIONS

94100358

2023-08-15



## SACOCES RIGIDES SOFTAIL

### INFORMATIONS GÉNÉRALES

Tableau 1. Informations générales

Kits	Outils suggérés	Niveau de compétence <sup>(1)</sup>
90202534	Lunettes de protection, clé dynamométrique	

(1) Outils spéciaux ou techniques nécessaires pour l'installation

### CONTENU DU KIT

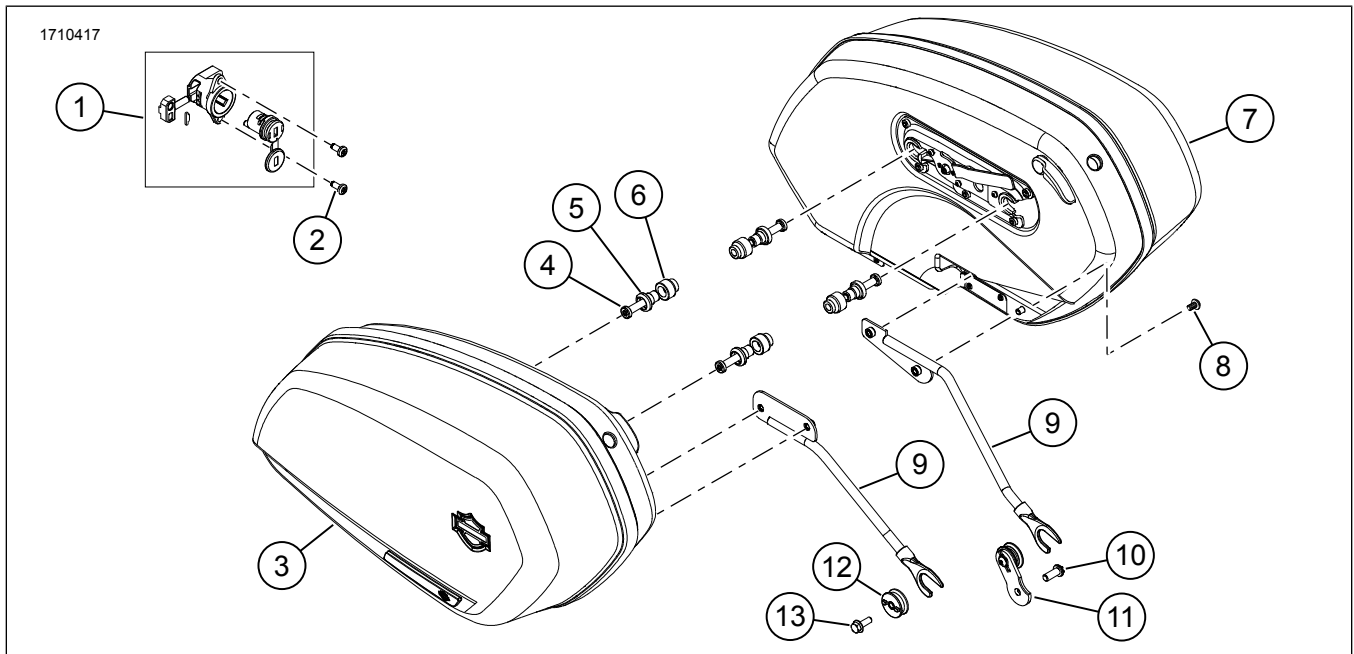


Figure 1. Contenu du kit : Sacoches rigides Softail

Tableau 2. Contenu du kit : Sacoche rigides Softail

Vérifier que tout le contenu est présent dans le kit avant d'installer ou de supprimer des éléments du véhicule.					
<input checked="" type="checkbox"/>	Ar-ticle	Qté	Description	No de pièce/No de référence	Remarques
<input type="checkbox"/>	1	2	Kit lockset	90300216	
<input type="checkbox"/>	2	4	Vis, TORX, PLASTITE	10200557	
<input type="checkbox"/>	3	1	Sacoche, droite	Non vendu séparément	
<input type="checkbox"/>	4	4	Vis TORX à tête creuse avec pièce de blocage	10200033	
<input type="checkbox"/>	5	4	Support d'amarrage	90201533	
<input type="checkbox"/>	6	4	Entretoise d'ancrage	90201541	
<input type="checkbox"/>	7	1	Sacoche, gauche	Non vendu séparément	
<input type="checkbox"/>	8	4	Vis	10200414	
<input type="checkbox"/>	9	1	Tige d'amarrage, à droite	90202266	
<input type="checkbox"/>		1	Tige d'amarrage, à gauche	90202265	
<input type="checkbox"/>	10	1	Vis, TORX, tête de bouton	4512A	
<input type="checkbox"/>	11	1	Œillet du support de montage gauche	90201666	
<input type="checkbox"/>	12	1	Œillet du support de montage droit	90201524	
<input type="checkbox"/>	13	1	Vis à bride	10200626	

## GÉNÉRALITÉS

### Modèles

Pour des renseignements concernant la configuration des modèles, consultez le Pièces et accessoires (P&A) catalogue de vente au détail ou la section Pièces et accessoires de [www.harley-davidson.com](http://www.harley-davidson.com).

Assurez-vous que vous utilisez la plus récente version de la fiche d'instructions. Elle est disponible à : [h-d.com/isheets](http://h-d.com/isheets)

Communiquer avec le Centre de soutien aux clients Harley-Davidson au 1-800-258-2464 (États-Unis seulement) ou au 1-414-343-4056.

Pour tout entretien de pièces de sacoche, consultez le catalogue de pièces Softail pour les modèles FXLRST.

Pour connaître les procédures de démontage et d'assemblage des sacoches, consultez le manuel d'entretien Softail pour les modèles FXLRST.

## Exigences d'installation

### ▲ AVERTISSEMENT

**La sécurité du conducteur et de ses passagers dépend de l'installation correcte de ce kit. Suivez les procédures appropriées se trouvant dans le manuel d'entretien. Si vous n'avez pas les compétences nécessaires pour respecter ces procédures ou si vous n'avez pas les bons outils, demandez à un concessionnaire Harley-Davidson d'effectuer l'installation. Une mauvaise installation de ce kit peut entraîner la mort ou des blessures graves. (00333b)**

### REMARQUE

*Cette fiche d'instructions fait référence aux informations du manuel d'entretien. Un manuel d'entretien de l'année et du modèle de la motocyclette concernée est requis pour cette installation et peut être obtenu :*

- auprès d'un concessionnaire Harley-Davidson.
- avec un accès par abonnement pour la plupart des modèles 2001 et ultérieurs dans le portail d'information sur le service H-D. Pour plus de renseignements, consulter la foire aux questions concernant les abonnements.

Ces articles sont offerts à votre concessionnaire Harley-Davidson local.

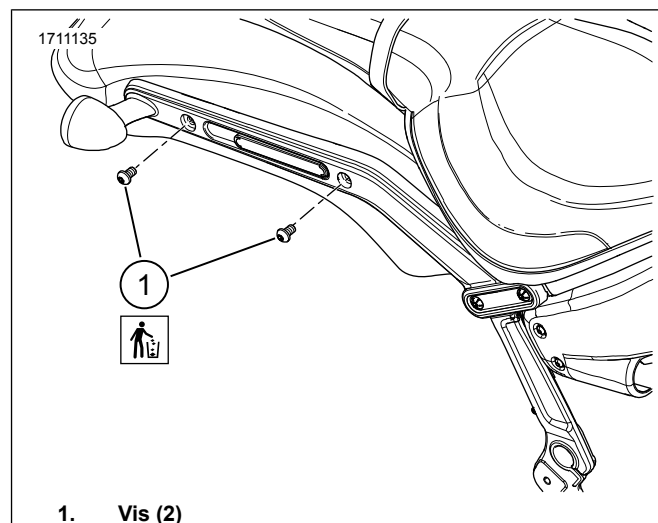
- **Modèles FXLR/S 2018 et ultérieurs** : l'achat séparé de trousse de repositionnement des clignotants (numéro de pièce 67801349) est requis pour cette installation.

## PRÉPARATION

1. Retirer le fusible principal. Consultez le manuel d'entretien.
2. Retirer la selle. Consultez le manuel d'entretien.
3. Retirez les ensembles de feux de clignotants arrière du support de garde-boue. Consultez le manuel d'entretien.
  - a. Conservez les ensembles de feux de clignotants pour la trousse de repositionnement des clignotants.

## RETRAIT

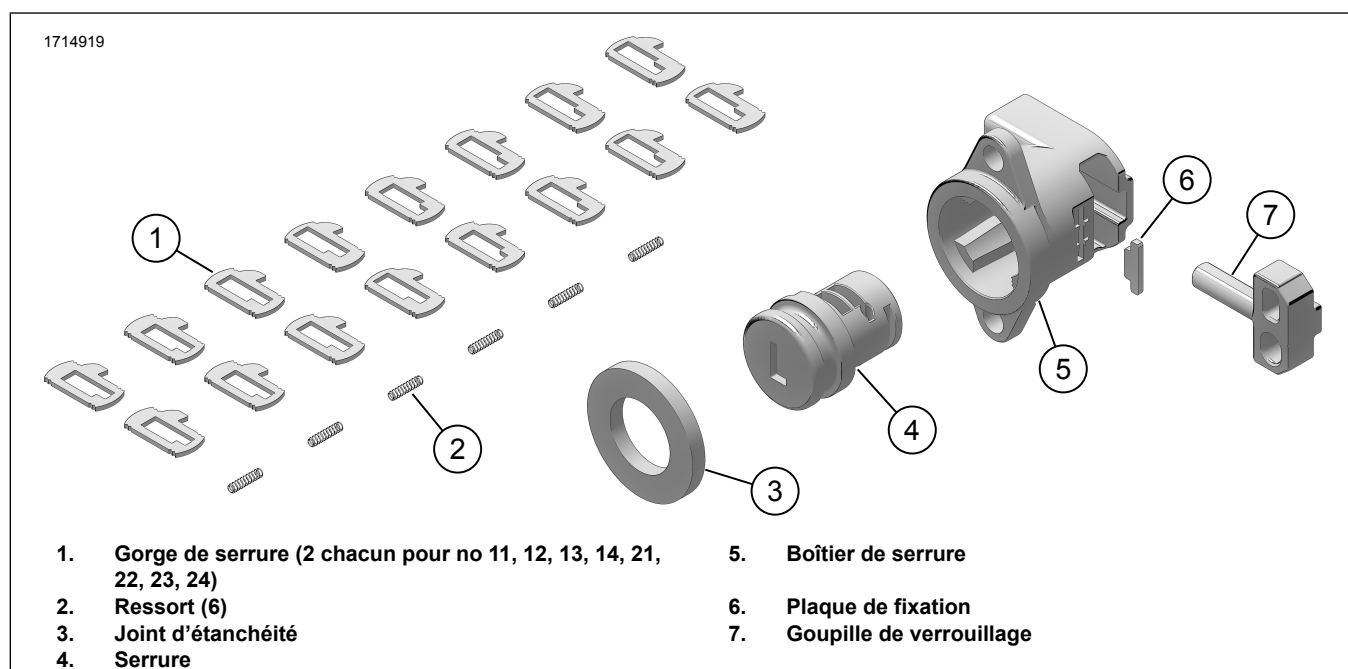
1. Voir la Figure 2. Retirez et jetez les vis de support de garde-boue (1).



1. Vis (2)

Figure 2. Vis du support de garde-boue

## ENSEMBLE DE SERRURE COMPLÈTE



1. Gorge de serrure (2 chacun pour no 11, 12, 13, 14, 21, 22, 23, 24)
2. Ressort (6)
3. Joint d'étanchéité
4. Serrure

5. Boîtier de serrure
6. Plaque de fixation
7. Goupille de verrouillage

Figure 3. Pièces de serrure complète

### REMARQUE

Voir la Figure 5. Les postes de clés 1, 2, 3 et 4 ne sont **PAS** utilisés pour cet ensemble de serrures.

1. Voir la Figure 5. Mesurez les profondeurs de coupe aux postes de clés 5, 6, 7 et 8 sur la clé Équipement d'origine (OE)
2. Écrivez les valeurs dans la colonne Profondeur mesurée de Tableau 3 .

### REMARQUE

Les codes de profondeur de coupe correspondent au deuxième chiffre des numéros de gorges de serrure (dernière colonne).

- Postes 7 et 6: utilisez les gorges no 11 à 14.
- Postes 8 et 5: utilisez les gorges no 21 à 24.

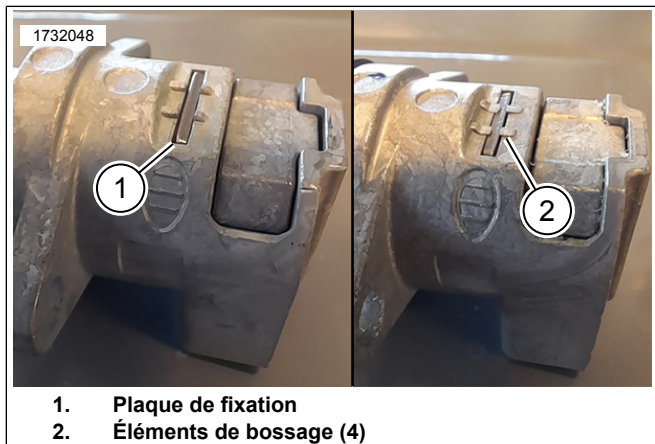
3. Selon les profondeurs de coupe mesurées, écrivez les codes de profondeur des clés de Figure 5 dans la colonne de codes de profondeur de Tableau 3 .
4. Voir la Figure 6. Installez les ressorts dans les trous des stations 6 et 7 sur le côté A de la serrure complète.
5. Installer les gorges de serrure aux postes 6 et 7 selon les numéros de gorges déterminés dans Tableau 3 .
6. Installez les ressorts dans les trous des stations 5 et 8 sur le côté B de la serrure complète.
7. Installez les gorges de serrure dans les postes 5 et 8 selon les numéros de gorges déterminés dans Tableau 3 .
8. En maintenant les gorges bien en place, insérez la clé dans l'ensemble de serrure complète assemblée.

9. Vérifier que toutes les gorges sont assemblées correctement.
10. Voir la Figure 7. Une fois la clé insérée, appliquez du lubrifiant sur l'ensemble de serrure complète assemblé (2).
11. Appliquez du lubrifiant sur la goupille de verrouillage (5).
12. Insérez la goupille de verrouillage (5) dans le boîtier de la serrure (3).

**REMARQUE**

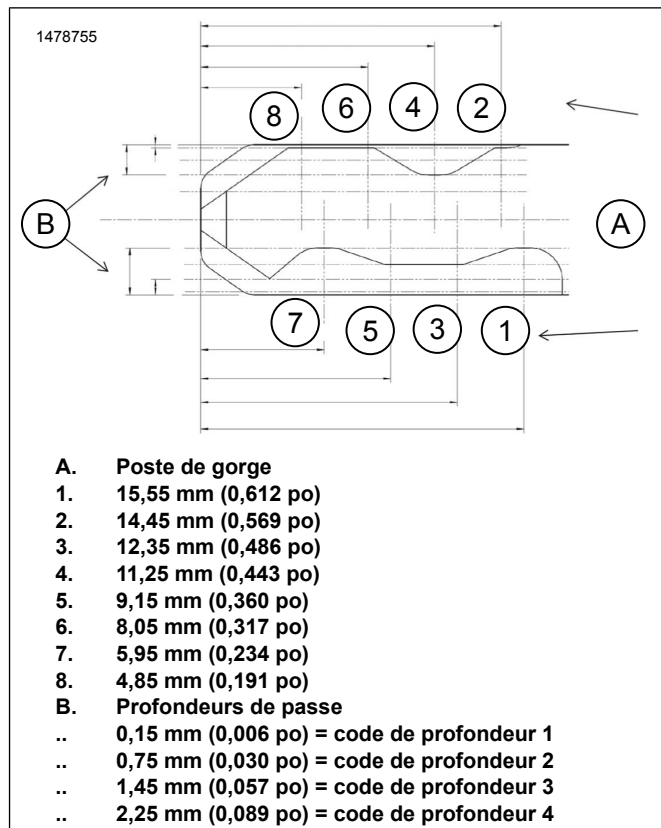
*Voir la Figure 8. Le bossage (1) sur l'ensemble de serrure complète doit être relié au trou de goupille de verrouillage (2). Vérifiez que la goupille de verrouillage bouge en faisant pivoter la clé et le cylindre de la serrure.*

13. Une fois la clé insérée, installez l'ensemble de serrure complète assemblé (2) dans le boîtier de la serrure (3).
14. Voir la Figure 7. Insérez la plaque de fixation (4) dans le boîtier de la serrure (3).
  - a. Voir la Figure 4. Assurez-vous que la plaque de fixation (1) est au même niveau que la surface du boîtier de la serrure.
  - b. À l'aide d'un poinçon et d'un marteau, aplatissez quatre éléments du bossage (2) pour maintenir la plaque de fixation en place.

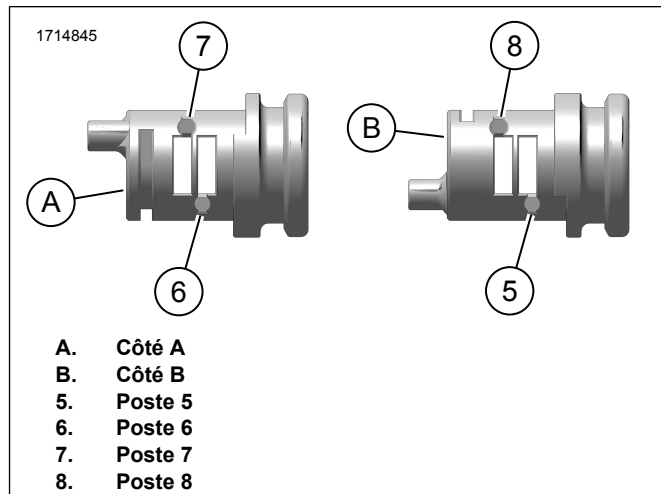


**Figure 4. Plaque de fixation**

15. Retirez la clé.
16. Voir la Figure 7. Installez le joint (1) sur la serrure complète (2).



**Figure 5. Diagramme de codes de clés**



**Figure 6. Ressort et Gorge**

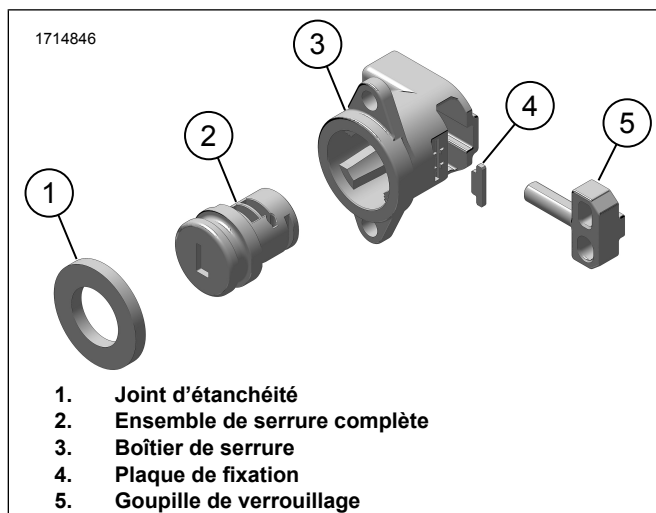


Figure 7. Ensemble de boîtier

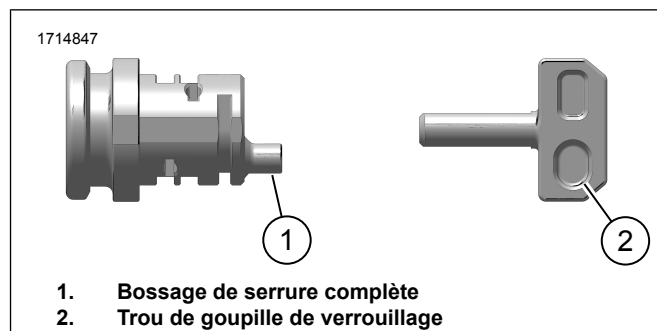


Figure 8. Fonctionnalités de liaisons

Tableau 3. Instructions pour la serrure

Poste	Côté	Profondeur mesurée	Code de profondeur	No de gorge
5	B			2
6	A			1
7	A			1
8	B			2

## INSTALLATION

### Ensemble de serrure complète

1. Voir la Figure 9. Retirez l'ensemble de verrou.
  - a. Retirez la vis (11).
  - b. Retirez le levier de verrou (4) et le joint torique (3).
  - c. Retirer les vis (12).
  - d. Retirez l'ensemble de verrou (1).
2. Installer l'ensemble de serrure complète.
  - a. Assurez-vous que le verrou (10) est en position déverrouillée.

#### REMARQUE

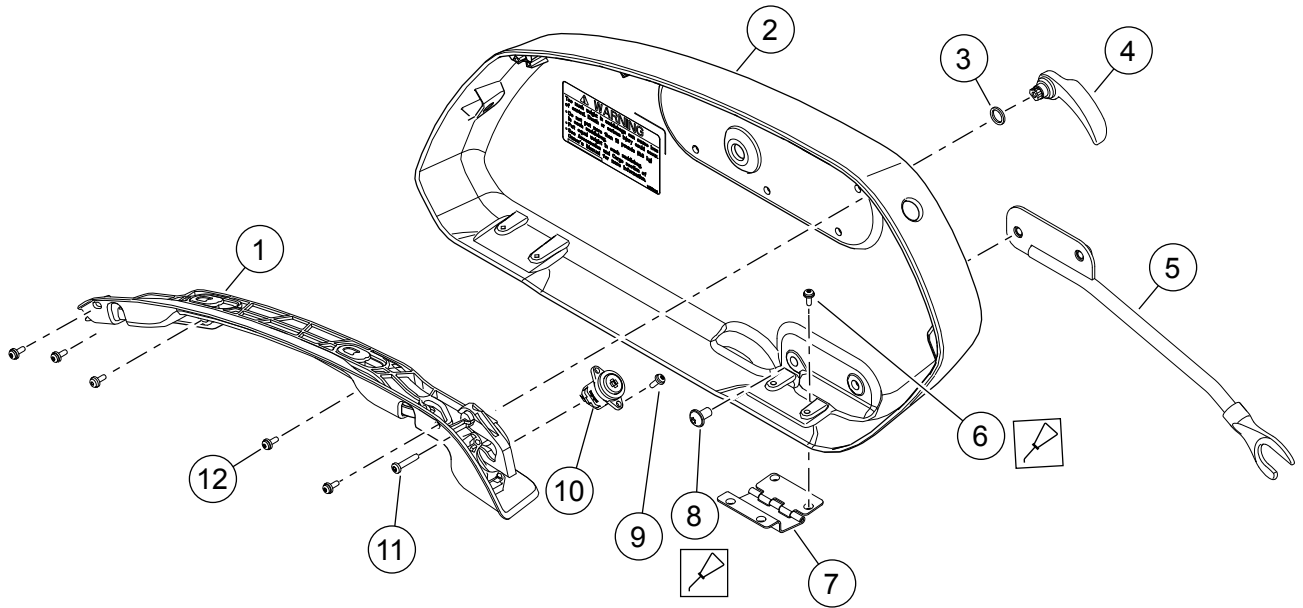
La goupille de verrouillage doit être vers la coquille intérieure.

- b. Installez le verrou (10) sur l'ensemble de verrou (1).
- c. Installez les vis (9). Serrer.  
Couple : 1,7–2,3 N·m (15–20 **in-lbs**)

3. Installez l'ensemble du verrou.
  - a. Positionnez l'ensemble de verrou (1) à la coquille intérieure (2).
  - b. Installez les vis (12). Serrer.  
Couple : 1,1–1,7 N·m (10–15 **in-lbs**)
  - c. Installez le joint torique (3) au levier de verrou (4).
  - d. Installez le levier de verrou (4) et la vis (11). Serrer.  
Couple : 2,3–3,4 N·m (20–30 **in-lbs**)

### Tige d'ancrage

1. Voir la Figure 9. Installez la tige d'ancrage.
  - a. Appliquez de l'adhésif frein-filet sur les vis (8).  
LOCTITE 243 MEDIUM STRENGTH  
THREADLOCKER AND SEALANT (BLEU)  
(99642-97)
  - b. Positionnez la tige d'ancrage (5) sur la coquille intérieure (2).
  - c. Installer les vis (8). Serrer.  
Couple : 17–21 N·m (13–15 **ft-lbs**)



- |                         |                  |
|-------------------------|------------------|
| 1. Ensemble du verrou   | 7. Charnière (2) |
| 2. Coquille interne     | 8. Vis (2)       |
| 3. Joint torique        | 9. Vis (2)       |
| 4. Levier de fermeture  | 10. Verrouillage |
| 5. Tige d'ancrage       | 11. Vis (1)      |
| 6. Vis de charnière (4) | 12. Vis (5)      |

**Figure 9. Ensemble du verrou**

## Sacoche

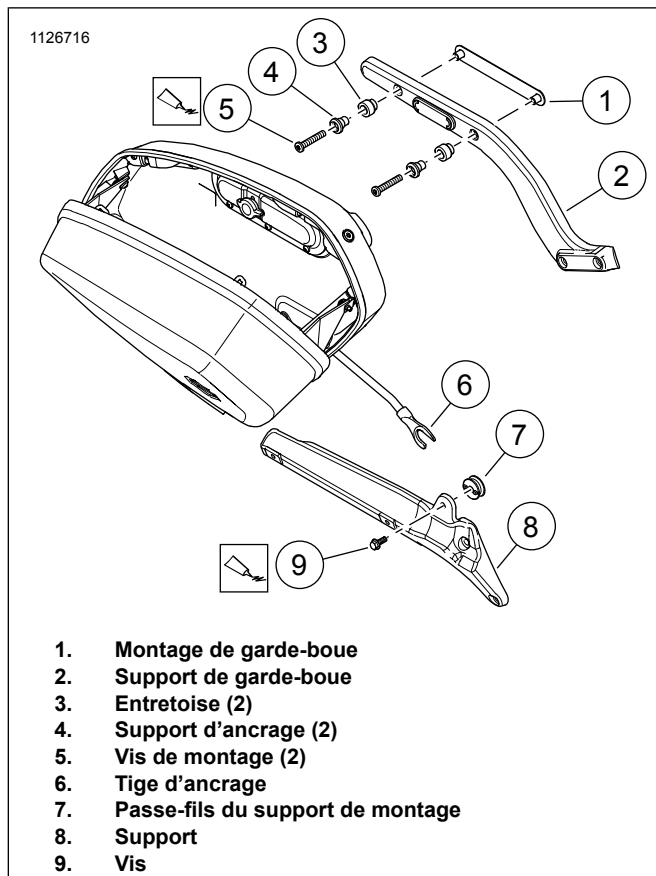
1. Consultez Figure 10 et Figure 11 .
  - a. Glissez les supports d'ancrage (4) sur les vis de montage (5).
  - b. Glissez les entretoises (3) sur les vis de montage (5).
  - c. Appliquez de l'adhésif frein-filet sur les vis de montage (5).  
 LOCTITE 243 MEDIUM STRENGTH  
 THREADLOCKER AND SEALANT (BLEU)  
 (99642-97)
  - d. Installez les vis de montage (5) à travers les supports de garde-boue (2) dans le garde-boue (1). Serrer.  
 Couple : 29–37 N·m (21–27 ft-lbs)
2. Voir la Figure 10. Installez l'œillet du support de montage côté droit.
  - a. Appliquer l'adhésif frein-filet au vis (9).  
 LOCTITE 243 MEDIUM STRENGTH  
 THREADLOCKER AND SEALANT (BLEU)  
 (99642-97)
  - b. Aligned et installez l'œillet du support de montage (7) sur le support (8).
  - c. Installez la vis (9). Serrer.  
 Couple : 11–14 N·m (97–124 in-lbs)
3. Voir la Figure 11. Installez l'œillet du support de montage côté gauche.
  - a. Appliquer l'adhésif frein-filet au vis (8).  
 LOCTITE 243 MEDIUM STRENGTH  
 THREADLOCKER AND SEALANT (BLEU)  
 (99642-97)
  - b. Positionnez l'œillet du support de montage (7) sur le cadre (9).
  - c. Installez la vis (8). Serrer.
4. Voir Figure 12 et Figure 13 Installer la sacoche.
  - a. Voir la Figure 12. Ouvrez la coquille externe de la sacoche (3).
  - b. Voir la Figure 12. Tirez et tournez le bouton de verrouillage (4) à la position déverrouillée (5).

- c. Voir la Figure 13. Placez le support de montage de la sacoche (2) tige filetée de fixation (3) tout en alignant la tige d'ancrage de la sacoche (4) avec l'œillet du support de montage (5). Faites glisser complètement la sacoche vers l'avant.
- d. Voir la Figure 13. Faites pivoter le bouton de verrouillage à la position verrouillée (6) jusqu'à ce qu'un clic se fasse entendre. Sans tirer sur le bouton, vérifiez que ce bouton ne peut pas retourner sur la position déverrouillée.

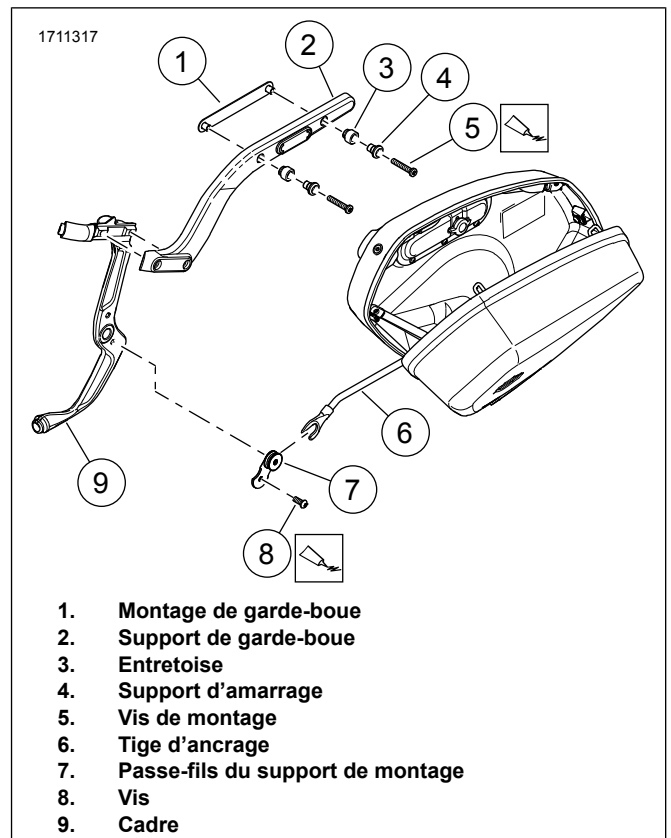
**REMARQUE**

*Le drapeau indicateur (1) sert à montrer uniquement quand le bouton de verrouillage est déverrouillé. N'utilisez pas le drapeau indicateur (1) pour verrouiller ou déverrouiller la sacoche à partir de la motocyclette.*

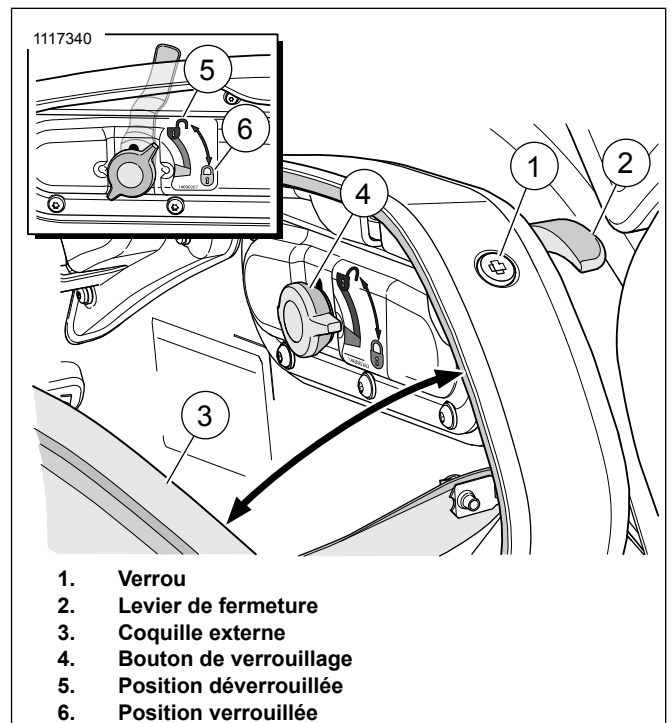
- e. Voir la Figure 13. Vérifiez que le drapeau indicateur (1) ne s'affiche pas et que la sacoche est fixée solidement.
- f. Tirez la sacoche vers l'arrière pour vérifier qu'elle est sécurisée.



**Figure 10. Sacoche de droite**



**Figure 11. Sacoche de gauche**



**Figure 12. Bouton de verrouillage de la sacoche**

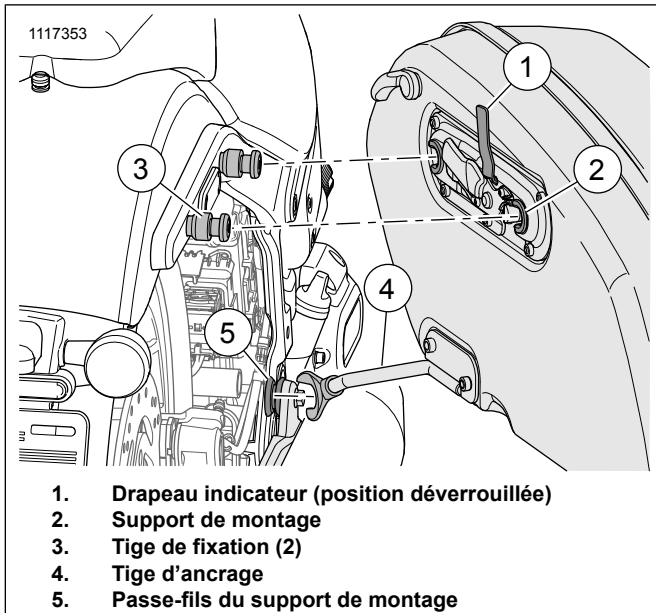


Figure 13. Support de montage de la sacoche

## TERMINER

1. Installez la selle. Consultez le manuel d'entretien.
  - a. Après son installation, tirez sur la selle pour vous assurer qu'elle est bien fixée.
2. Installer le fusible principal. Consultez le manuel d'entretien.