



# INSTRUCTIONS

94100359

2023-01-09



## TROUSSE DE REPOSITIONNEMENT DES CLIGNOTANTS

### INFORMATIONS GÉNÉRALES

Tableau 1. Informations générales

Kits	Outils suggérés	Niveau de compétence <sup>(1)</sup>
67801349	Lunettes de Sécurité, Clé Dynamométrique, Ruban de Tirage	

(1) Outils spéciaux ou techniques nécessaires pour l'installation

### CONTENU DU KIT

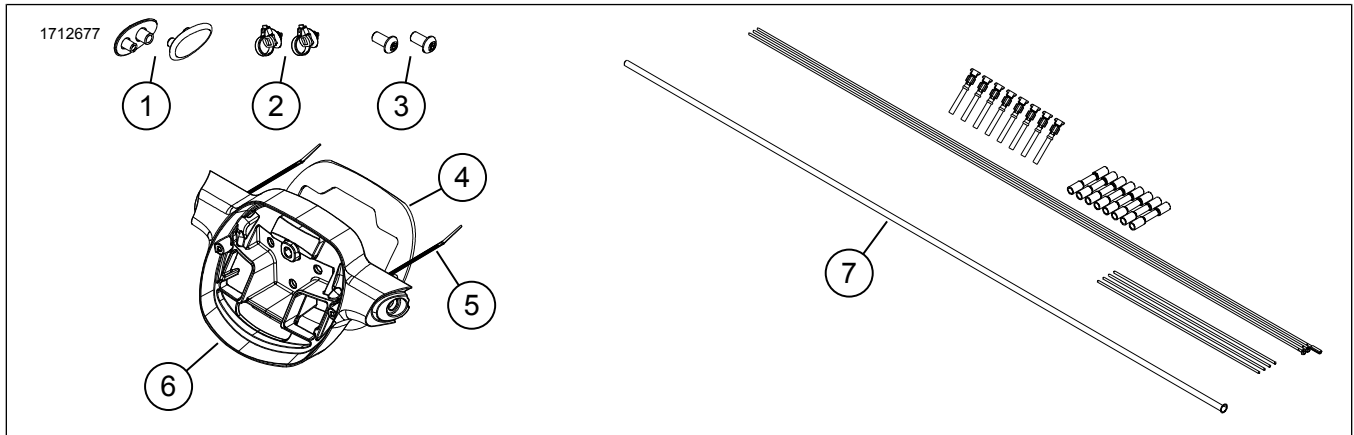


Figure 1. Contenu du kit : Trousse de Repositionnement des Clignotants

Tableau 2. Contenu du kit : Trousse de Repositionnement des Clignotants

<input checked="" type="checkbox"/>	Vérifier que tout le contenu est présent dans le kit avant d'installer ou de supprimer des éléments du véhicule.				
Ar-ticle	Qté	Description	No de pièce/No de référence	Remarques	
<input type="checkbox"/>	1	2	Couverture, support du garde-boue	57300404	
<input type="checkbox"/>	2	2	Sangle de câble ancrée	12500001	
<input type="checkbox"/>	3	2	Vis, tête ronde	10200589	
<input type="checkbox"/>	4	1	Joint, boîtier	Non vendu séparément	
<input type="checkbox"/>	5	2	Attache de câble	10126	
<input type="checkbox"/>	6	1	Boîtier, clignotant	Non vendu séparément	
<input type="checkbox"/>	7	1	Ensemble d'extension de harnais	69200150	Comprend : Tube en PVC de 72 pouces, fil de 24 pouces de longueur, fil de 42 pouces de longueur, connecteurs bout à bout, Pins terminal #16-20 AWG

### GÉNÉRALITÉS

#### Modèles

Pour des renseignements concernant la configuration des modèles, consultez le Pièces et accessoires (P&A) catalogue

de vente au détail ou la section Pièces et accessoires de [www.harley-davidson.com](http://www.harley-davidson.com).

Assurez-vous que vous utilisez la plus récente version de la fiche d'instructions. Elle est disponible à : [h-d.com/isheets](http://h-d.com/isheets)

Communiquer avec le Centre de soutien aux clients Harley-Davidson au 1-800-258-2464 (États-Unis seulement) ou au 1-414-343-4056.

## Exigences d'installation

### ▲ AVERTISSEMENT

La sécurité du conducteur et de ses passagers dépend de l'installation correcte de ce kit. Suivez les procédures appropriées se trouvant dans le manuel d'entretien. Si vous n'avez pas les compétences nécessaires pour respecter ces procédures ou si vous n'avez pas les bons outils, demandez à un concessionnaire Harley-Davidson d'effectuer l'installation. Une mauvaise installation de ce kit peut entraîner la mort ou des blessures graves. (00333b)

### REMARQUE

Cette fiche d'instructions fait référence aux informations du manuel d'entretien. Un manuel d'entretien de l'année et du modèle de la motocyclette concernée est requis pour cette installation et peut être obtenu :

- auprès d'un concessionnaire Harley-Davidson.
- avec un accès par abonnement pour la plupart des modèles 2001 et ultérieurs dans le portail d'information sur le service H-D. Pour plus de renseignements, consulter la foire aux questions concernant les abonnements .

## PRÉPARATION

1. Retirer le fusible principal. Consultez le manuel d'entretien.
2. Retirer la selle. Consultez le manuel d'entretien.
3. Retirez le garde-boue arrière. Consultez le manuel d'entretien.

## RETRAIT

1. Retirez les ensembles de feux de clignotants arrière du support de garde-boue. Consultez le manuel d'entretien.
  - a. Mettez de côté les boîtiers de feux de clignotants pour une utilisation ultérieure.
  - b. Jetez les anciens clignotants.
2. Retirez l'assemblage du feu arrière.
  - a. Voir la Figure 2. Retirer les vis (1).
  - b. Séparer la lentille du feu arrière (2) de l'assemblage de base.
  - c. Voir la Figure 3. Déconnectez le connecteur (1) du feu arrière.
  - d. Déconnectez les connecteurs (2, 3, 4).
  - e. Voir la Figure 4. Retirez la vis (1) et l'assemblage de base (2).
  - f. Jeter l'ensemble de base (2) avec le circuit imprimé.

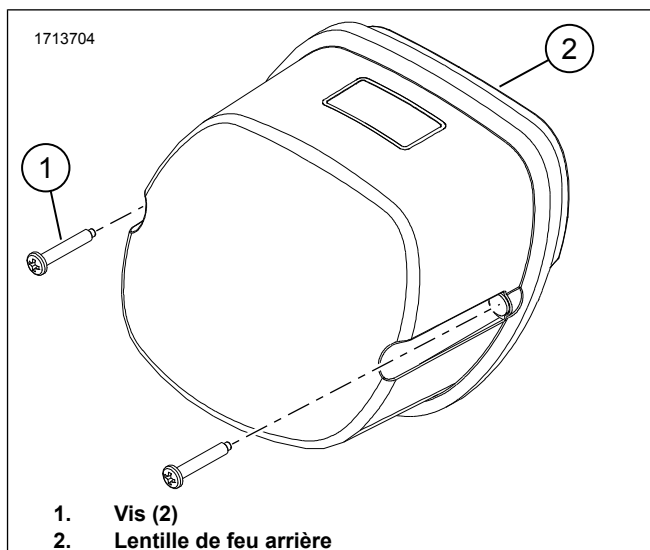


Figure 2. Lentille de Feu Arrière

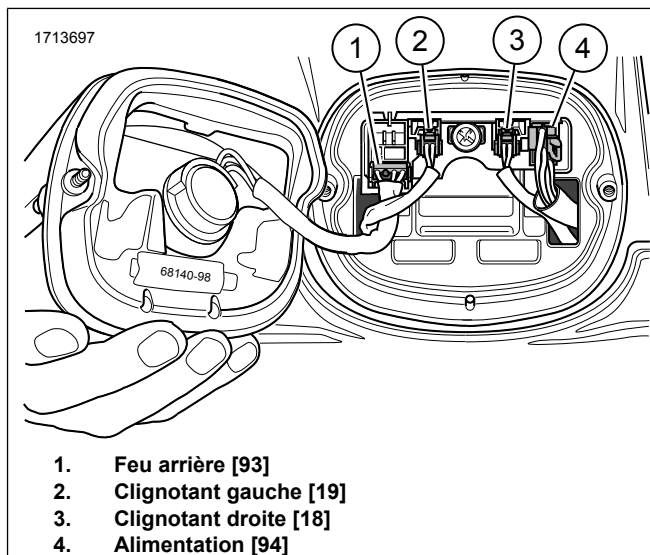


Figure 3. Emplacements du connecteur

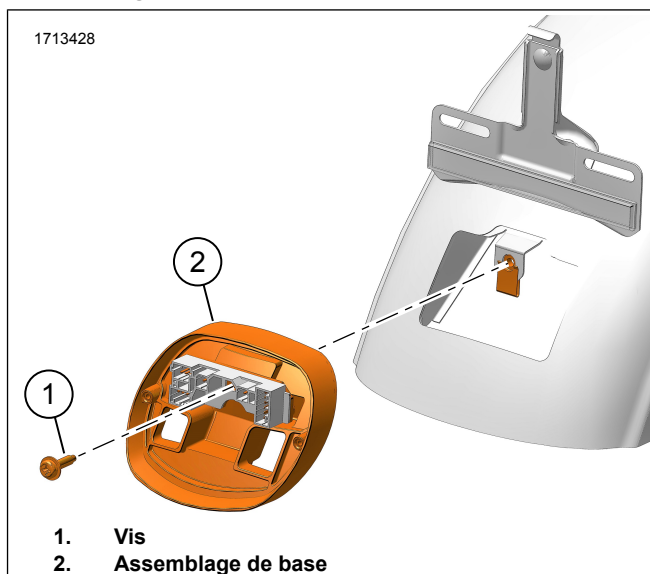


Figure 4. Feu Arrière Standard

## INSTALLATION

1. Installez les clignotants.
  - a. Voir la Figure 5. Appliquer de l'adhésif frein-filet sur les vis (1).  
LOCTITE 262 HIGH STRENGTH THREADLOCKER AND SEALANT (ROUGE) (94759-99)
  - b. Installez les vis (1). Serrer.  
Couple : 14–17 N·m (10–13 ft-lbs) *Tournez la vis du clignotant*
  - c. Acheminez le câble (3) comme indiqué par l'ouverture du support.
  - d. Installez les nouvelles sangles de câble (2).
2. Voir la Figure 6. Acheminer les fils des clignotants à travers le joint (1).
3. Acheminez les fils de clignotants à travers le garde-boue arrière.
4. Installez le boîtier du clignotant (2) et le joint (1) sur le garde-boue arrière.
  - a. Assurez-vous de ne pas pincer les fils des clignotants.
5. Installez la vis (5). Serrer.  
Couple : 4,5–5,5 N·m (40–49 in-lbs) *Tournez la vis du boîtier de clignotant*
6. Voir le tableau 3. Épissez les câbles de connecteur d'alimentation [94] aux fils de feu arrière [93]. Consultez Manuel de diagnostics électriques (MDE) .
7. Voir la Figure 6. Installer le feu arrière.
  - a. Installez le feu arrière (3) sur le boîtier du clignotant (2).
  - b. Installer les vis (4). Serrer.  
Couple : 2,3–2,7 N·m (20–24 in-lbs) *Vis du feu arrière*
8. Retirez les connecteurs des fils de clignotants. Consultez MDE .
  - a. Étiquetez les fils afin de faciliter l'assemblage.
9. Voir la Figure 1. Ajoutez une longueur de fil supplémentaire à partir du kit d'extension de harnais (7).
  - a. Mesurez.
  - b. Coupez les fils à la bonne longueur.
  - c. Épissez les fils selon MDE .

10. Voir la Figure 7. Acheminer les fils des clignotants à travers le conduit (2).
  - a. Pour éviter toute confusion, alimentez un ensemble de fils à la fois.
  - b. Utilisez du ruban de tirage pour faciliter le routage des fils.
11. Installez les connecteurs des clignotants gauche et droite. Consultez MDE .
12. Voir la Figure 8. Installez les deux couvercles de support du garde-boue (2) sur les supports d'aile (1).

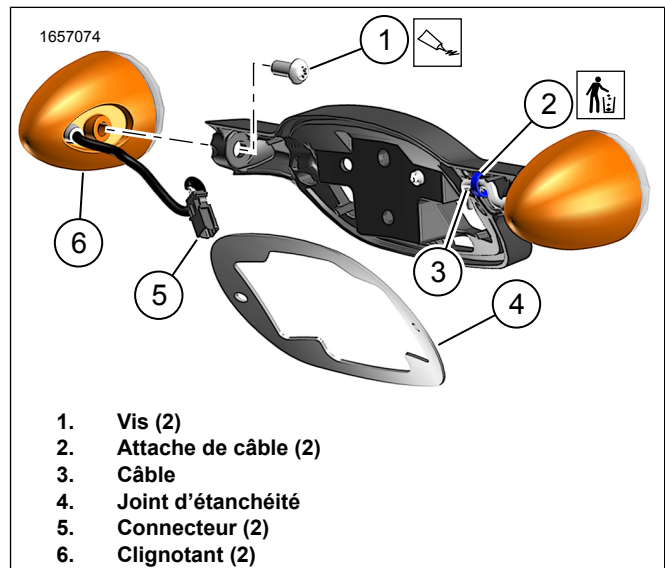


Figure 5. Tournez l'Assemblage du Clignotant

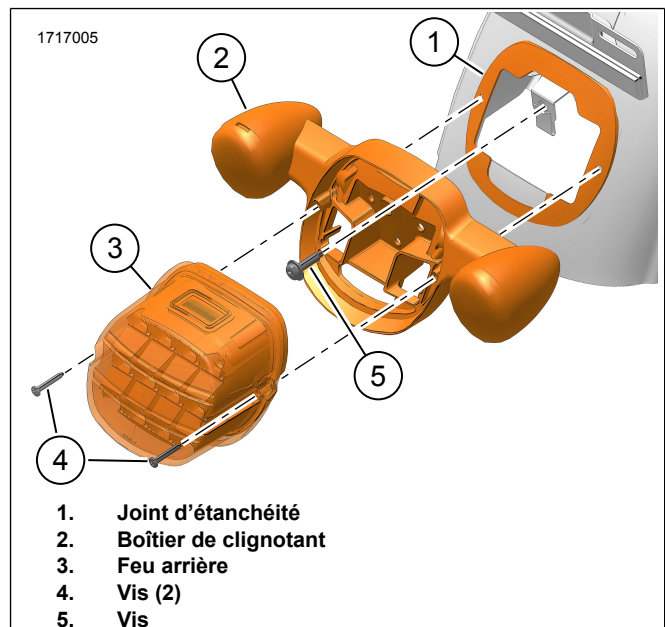


Figure 6. Assemblage du feu arrière

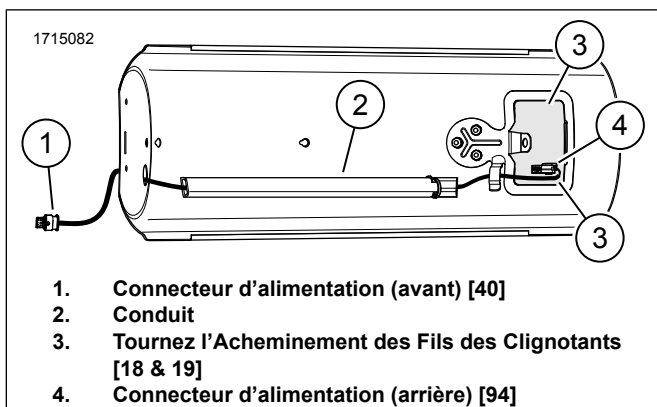


Figure 7. Acheminement du Harnais Sous le Garde-Boue

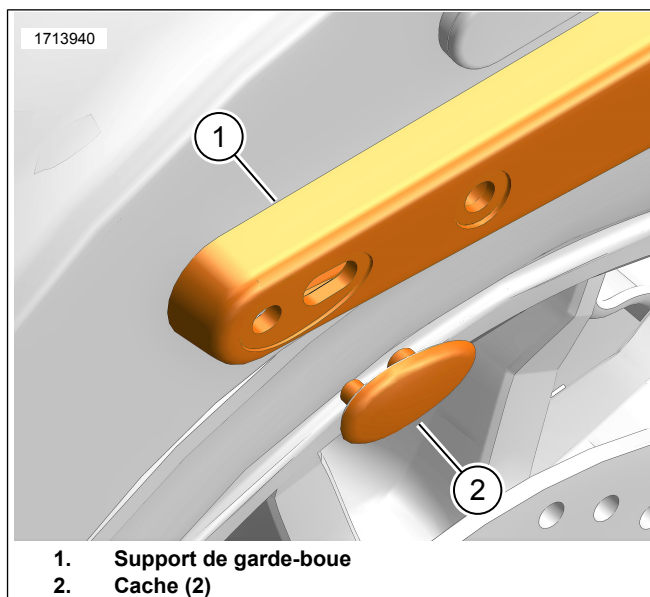


Figure 8. Couverture de Support de Garde-Boue

Tableau 3. Épissage du Feu Arrière

Connecteur des Fils d'Alimentation [94]		Local (américain) Feu Arrière à Incandescence [93]	Non-Domestique Feu Arrière à Incandescence [93]	Feu Arrière DEL [93]
Bleu	Épissez jusqu'à	Bleu	Orange/blanc	Bleu
NOIR		NOIR	NOIR	NOIR
Bleu avec Rayure		Rouge/Jaune	Rouge/Jaune	Rouge/Jaune
Bleu (fil supplémentaire) <sup>(1)</sup>		Sceller avec scellant thermorétractable		

(1) Les deux fils bleus sont sur le même circuit et un seul doit être épissé.

## TERMINER

1. Installez le garde-boue arrière. Consultez le manuel d'entretien.
2. Installez la selle. Après son installation, tirez sur la selle pour vous assurer qu'elle est bien fixée. Consultez le manuel d'entretien.
3. Installer le fusible principal. Consultez le manuel d'entretien.