



# INSTRUCTIONS

94100463

2023-01-17



## LEVIER DE VITESSES RÉGLABLE HORS ROUTE

### INFORMATIONS GÉNÉRALES

Tableau 1. Informations générales

Kits	Outils suggérés	Niveau de compétence <sup>(1)</sup>
33600401	Lunettes de protection, clé dynamométrique	

(1) Serrer au couple de serrage ou utiliser d'autres outils et techniques modérés nécessaires

### CONTENU DU KIT

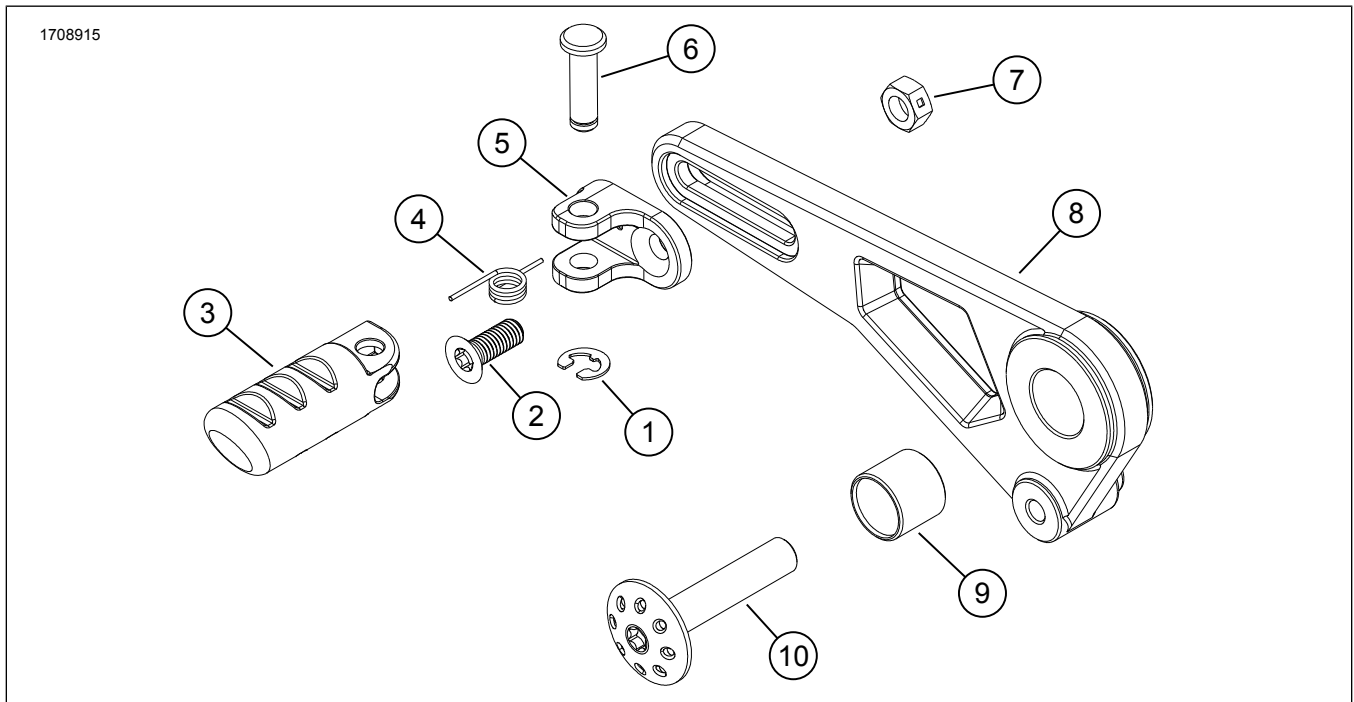


Figure 1. Contenu du kit : Levier de vitesses réglable hors route

Tableau 2. Contenu du kit : Levier de vitesses réglable hors route

Vérifier que tout le contenu est présent dans le kit avant d'installer ou de supprimer des éléments du véhicule.					
<input checked="" type="checkbox"/>	Ar-ticle	Qté	Description	No de pièce/No de référence	Remarques
<input type="checkbox"/>	1	1	Attache	12200266	
<input type="checkbox"/>	2	1	Vis, tête plate, TORX	10201353	
<input type="checkbox"/>	3	1	Repose-pied	33600409	
<input type="checkbox"/>	4	1	Ressort	11700064	
<input type="checkbox"/>	5	1	Chape, repose-pied	33600410	
<input type="checkbox"/>	6	1	Axe de chape	12000110	
<input type="checkbox"/>	7	1	Écrou de blocage	10100169	
<input type="checkbox"/>	8	1	Levier de sélection	Non vendu séparément	
<input type="checkbox"/>	9	1	Bague	Non vendu séparément	
<input type="checkbox"/>	10	1	Vis	10201348	

## GÉNÉRALITÉS

### Modèles

Pour des renseignements concernant la configuration des modèles, consultez le Pièces et accessoires (P&A) catalogue de vente au détail ou la section Pièces et accessoires de [www.harley-davidson.com](http://www.harley-davidson.com).

Assurez-vous que vous utilisez la plus récente version de la fiche d'instructions. Elle est disponible à : [h-d.com/isheets](http://h-d.com/isheets)

Communiquer avec le Centre de soutien aux clients Harley-Davidson au 1-800-258-2464 (États-Unis seulement) ou au 1-414-343-4056.

### Exigences d'installation

#### ▲ AVERTISSEMENT

**La sécurité du conducteur et de ses passagers dépend de l'installation correcte de ce kit. Suivez les procédures appropriées se trouvant dans le manuel d'entretien. Si vous n'avez pas les compétences nécessaires pour respecter ces procédures ou si vous n'avez pas les bons outils, demandez à un concessionnaire Harley-Davidson d'effectuer l'installation. Une mauvaise installation de ce kit peut entraîner la mort ou des blessures graves. (00333b)**

#### REMARQUE

*Cette fiche d'instructions fait référence aux informations du manuel d'entretien. Un manuel d'entretien de l'année et du modèle de la motocyclette concernée est requis pour cette installation et peut être obtenu :*

- auprès d'un concessionnaire Harley-Davidson.
- avec un accès par abonnement pour la plupart des modèles 2001 et ultérieurs dans le portail d'information sur le service H-D. Pour plus de renseignements, consulter la foire aux questions concernant les abonnements.

## RETRAIT

1. Voir la Figure 2. Retirez la vis du levier de vitesses (5).
2. Installez la vis (3), la rondelle (2) et l'écrou (8) du levier.
  - a. Jetez la vis (3) et la rondelle (2) du levier.
3. Retirez le levier de vitesses Équipement d'origine (OE) (4) du support de montage du levier de vitesses (1).
4. Retirez la vis de la tringlerie de changement de vitesse (7) et la tringlerie de changement de vitesse (6).
5. Jetez le levier de vitesses OE (4).

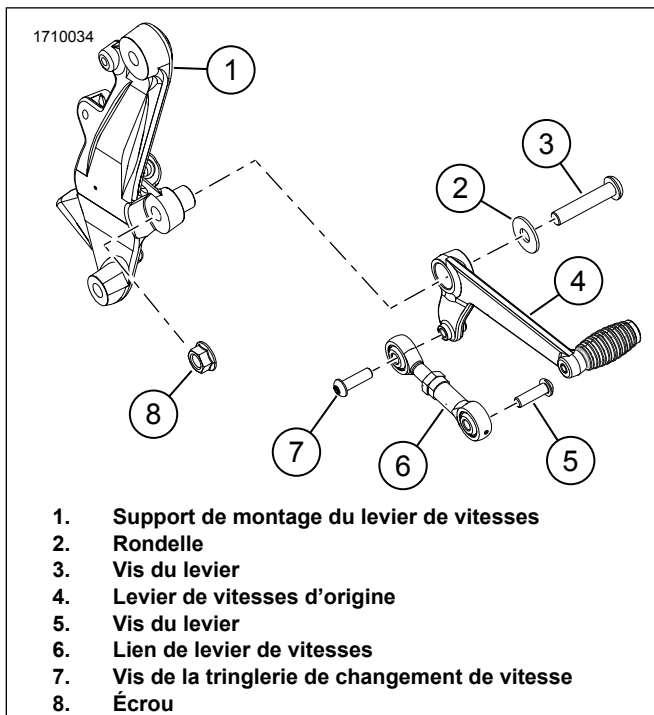


Figure 2. Levier de vitesses d'origine

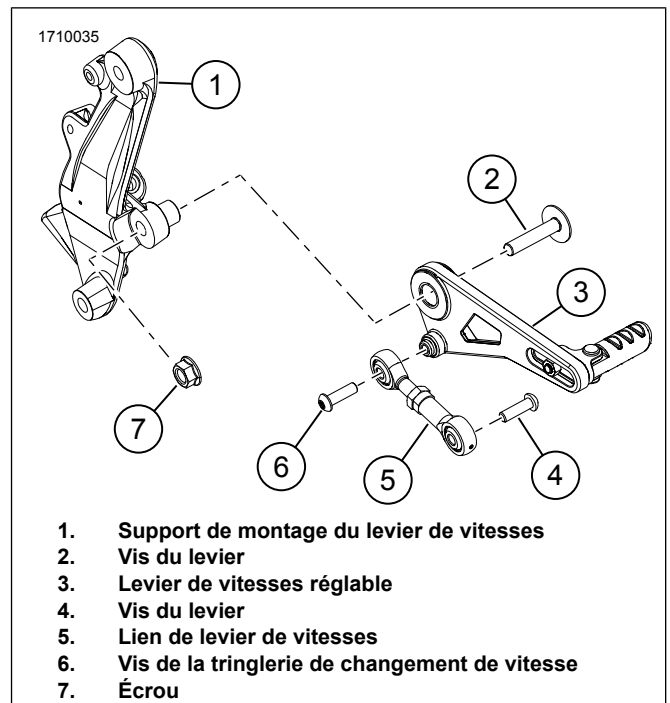


Figure 3. Levier de vitesses réglable

## INSTALLATION

1. Voir la Figure 3. Installez la tringlerie de changement de vitesse (5) et la vis de tringlerie de changement de vitesse (6) sur le levier de vitesses réglable (3). Serrer.

Couple : 10–12,5 N·m (89–111 in-lbs) *Vis de la tringlerie de changement de vitesse*

2. Installez le levier de vitesses réglable (3) au support de montage du levier de vitesses (1).

a. Installez la vis (2) et l'écrou (7) du levier. Serrer.  
Couple : 24,5–30 N·m (18–22 ft-lbs) *Vis du levier*

3. Connectez la tringlerie de changement de vitesse (5) au levier de l'arbre de transmission et installez la vis du levier de vitesses (4). Serrer.

Couple : 10,5–12 N·m (93–106 in-lbs) *Vis de la tringlerie de changement de vitesse*

## Ajustement

1. Voir la Figure 4. Desserrez la vis (1), ajustez l'embout sélecteur.

2. Serrer la vis (1).

Couple : 11–13 N·m (97–115 in-lbs) *Vis de l'embout sélecteur*

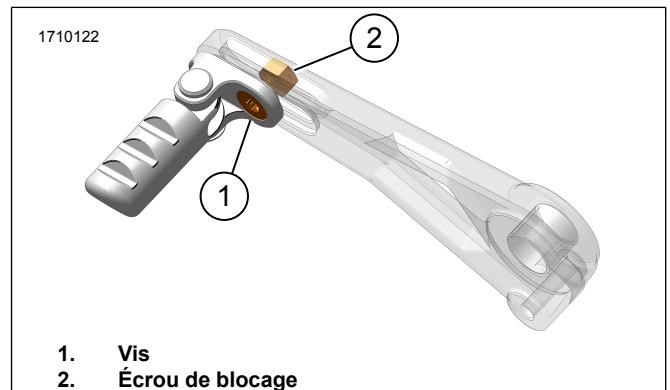


Figure 4. Ajustement de l'embout sélecteur