



INSTRUCTIONS

94100463

2023-01-17



LEVIER DE CHANGEMENT DE VITESSE RÉGLABLE OFF ROAD

INFORMATIONS GÉNÉRALES

Tableau 1. Informations générales

Kits	Outils suggérés	Niveau de compétence ⁽¹⁾
33600401	Lunettes de protection, clé dynamométrique	

(1) Le serrage au couple de serrage ou l'utilisation d'autres outils et techniques modérés est nécessaire

CONTENU DU KIT

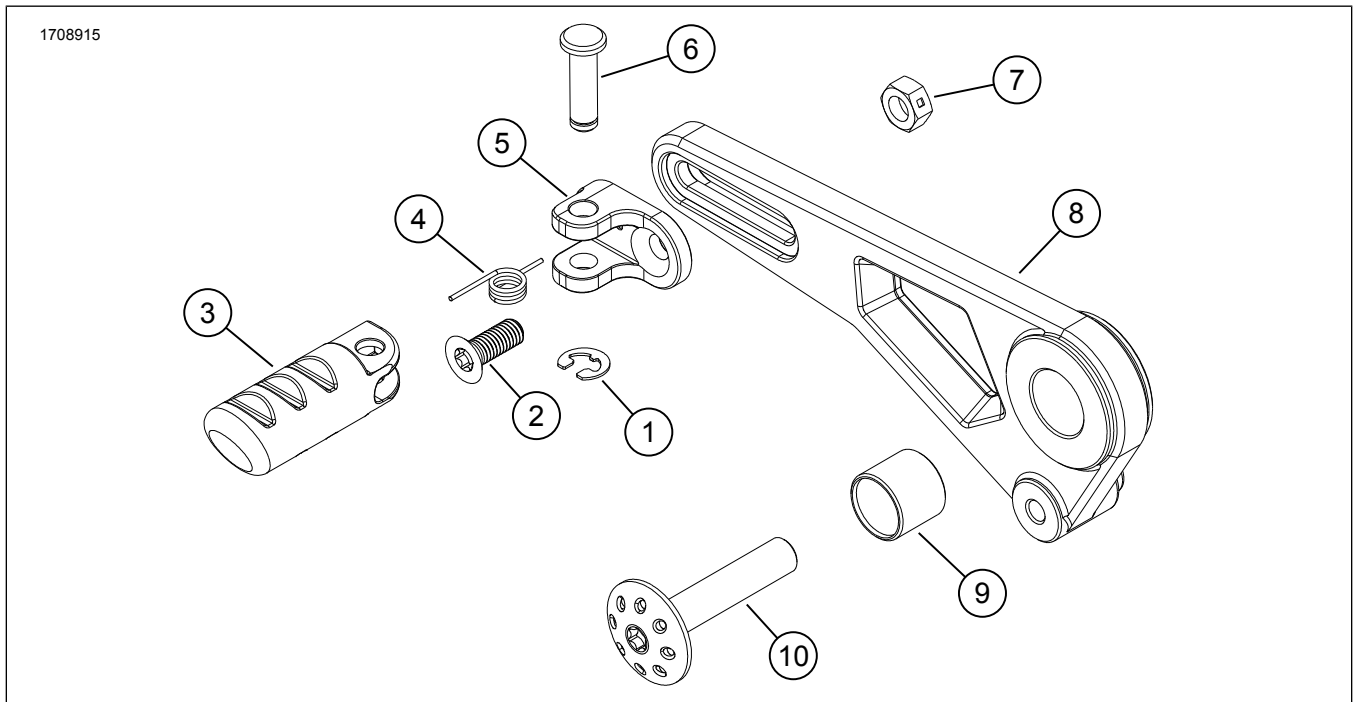


Figure 1. Contenu du kit : Levier de changement de vitesse réglable off road

Tableau 2. Contenu du kit : Levier de changement de vitesse réglable off road

Vérifier que tous les éléments du kit sont présents avant d'installer ou de déposer des éléments du véhicule.					
<input checked="" type="checkbox"/>	Ar-ticle	Qté	Description	No de pièce	Notes
<input type="checkbox"/>	1	1	Attache	12200266	
<input type="checkbox"/>	2	1	Vis, tête plate, TORX	10201353	
<input type="checkbox"/>	3	1	Repose-pied	33600409	
<input type="checkbox"/>	4	1	Ressort	11700064	
<input type="checkbox"/>	5	1	Chape, repose-pied	33600410	
<input type="checkbox"/>	6	1	Axe de chape	12000110	
<input type="checkbox"/>	7	1	Contre-écrou	10100169	
<input type="checkbox"/>	8	1	Levier de sélection de vitesse	Non vendue séparément	
<input type="checkbox"/>	9	1	Bague	Non vendue séparément	
<input type="checkbox"/>	10	1	Vis	10201348	

GÉNÉRALITÉS

Modèles

Pour en savoir plus sur la compatibilité du modèle, voir le catalogue Pièces et accessoires (P&A) de vente au détail ou la section Pièces et accessoires de www.harley-davidson.com

Assurez-vous que la version la plus récente de la feuille d'instructions est utilisée. Version disponible à : h-d.com/isheets

Contactez le Harley-Davidson Customer Support Center au 1-800-258-2464 (États-Unis uniquement) ou 1-414-343-4056.

Exigences relatives à la pose

▲ AVERTISSEMENT

La sécurité du conducteur et du passager dépend de la pose correcte de ce kit. Suivre les procédures du manuel d'entretien approprié. Si l'opérateur ne possède pas les compétences requises ou les outils appropriés pour effectuer la procédure, la pose doit être confiée à un concessionnaire Harley-Davidson. Une pose incorrecte de ce kit risque de causer la mort ou des blessures graves. (00333b)

REMARQUE

Cette fiche d'instructions renvoie aux informations du manuel d'entretien. Un manuel d'entretien correspondant à l'année modèle de la moto est nécessaire pour ce montage. Il est disponible auprès des sources suivantes :

- *Contactez un concessionnaire Harley-Davidson.*
- *Portail d'informations techniques H-D (SIP), accès par abonnement disponible pour la plupart des modèles 2001 et plus récents. Pour plus d'informations voir les Questions fréquemment posées (FAQ) sur les abonnements .*

DÉPOSE

1. Voir la figure 2. Retirer la vis du sélecteur (5).
2. Retirer la vis (3), la rondelle (2) et l'écrou (8) du levier.
 - a. Éliminer la vis (3) et la rondelle (2) du levier.
3. Déposer le levier du sélecteur de vitesse Équipement d'origine (Équipement d'origine) (4) de son support de montage (1).
4. Retirer la vis de la tringlerie de sélection de vitesse (7) et déposer la tringlerie de sélection de vitesse (6).
5. Éliminer le levier du sélecteur de vitesse Équipement d'origine (4).

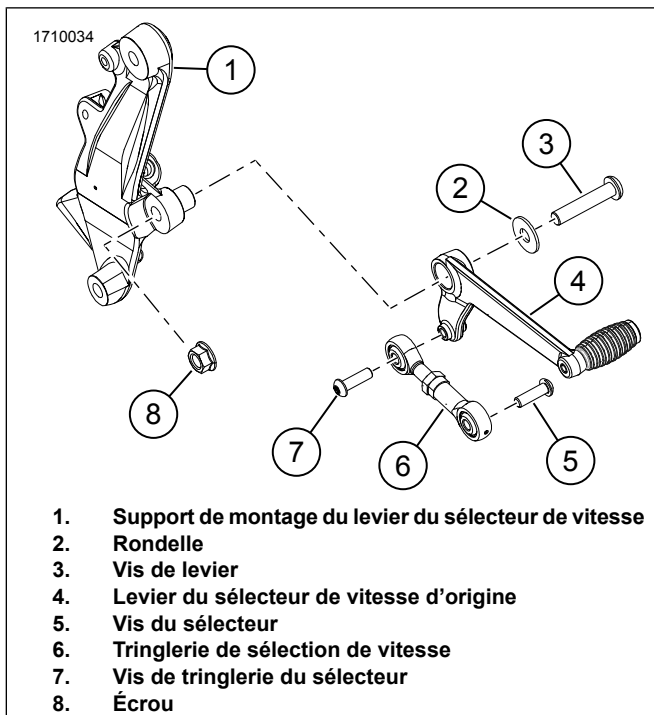


Figure 2. Levier du sélecteur de vitesse d'origine

POSE

1. Voir la figure 3. Installer la tringlerie de sélection de vitesse (5) et la vis de la tringlerie de sélection de vitesse (6) sur le levier du sélecteur de vitesse réglable (3). Serrer.
Couple : 10–12,5 N·m (89–111 in-lbs) *Vis de tringlerie du sélecteur*
2. Installer le levier du sélecteur de vitesse réglable (3) sur son support de montage (1).
 - a. Mettre en place la vis (2) et l'écrou (7) du levier. Serrer.
Couple : 24,5–30 N·m (18–22 ft-lbs) *Vis de levier*
3. Connecter la tringlerie de sélection de vitesse (5) au levier de l'arbre de transmission et mettre en place la vis du sélecteur (4). Serrer.
Couple : 10,5–12 N·m (93–106 in-lbs) *Vis de tringlerie du sélecteur*

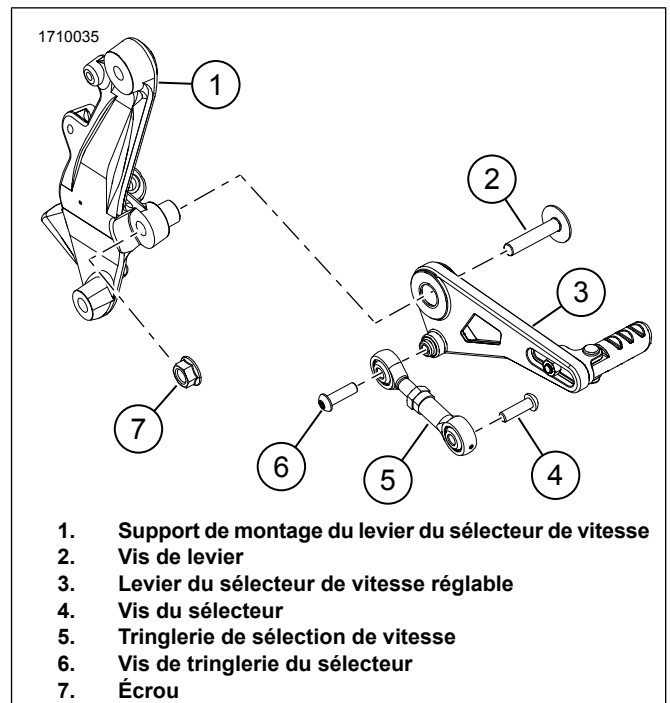


Figure 3. Levier du sélecteur de vitesse réglable

Réglage

1. Voir la figure 4. Desserrer la vis (1), régler l'embout du sélecteur.
2. Serrer la vis (1).
Couple : 11–13 N·m (97–115 in-lbs) *Vis de la pédale de sélection de vitesse*

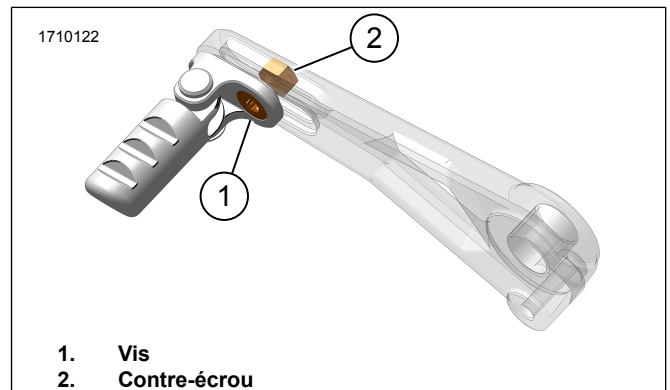


Figure 4. Réglage de l'embout du sélecteur