



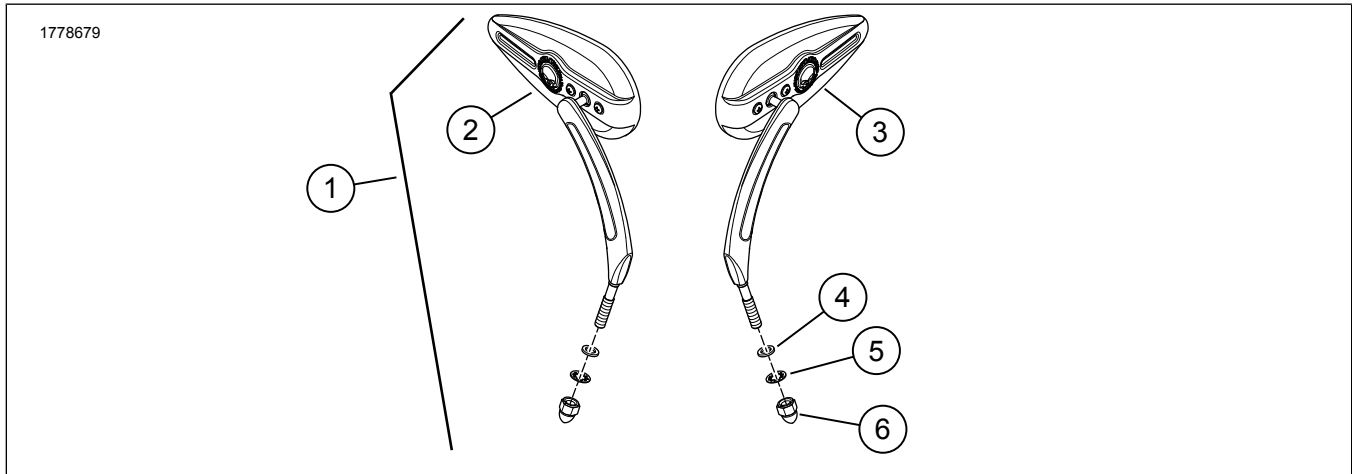
## SPEGELSATSER

### ALLMÄN INFORMATION

Tabell 1. Allmän information

Satser	Föreslagna verktyg	Kompetensnivå <sup>(1)</sup>
56000394, 56000406	Skyddsglasögon, momentnyckel	
<i>(1) Kräver åtdragning till angivet åtdragningsmoment eller andra verktyg och metoder som ger måttligt åtdragningsmoment</i>		

### SATSINNEHÅLL



Figur 1. Satsen innehåller: Spegelsatser

Tabell 2. Satsen innehåller: Spegelsatser

Kontrollera att allt innehåll finns i satsen innan du installerar eller avlägsnar artiklar från fordonet.					
<input checked="" type="checkbox"/>	Komponent	Antal	Beskrivning	Art.nr	Anteckningar
<input type="checkbox"/>	1	1	Willie G-skalle, krom	56000394	Inkluderar artiklar 2-6.
<input type="checkbox"/>	1	1	Willie G-skalle, svart	56000406	
<input type="checkbox"/>	2	1	Spegel, höger, krom	56000395	
<input type="checkbox"/>	1	1	Spegel, höger, svart	56000402	
<input type="checkbox"/>	3	1	Spegel, vänster, krom	56000396	
<input type="checkbox"/>	1	1	Spegel, vänster, svart	56000404	
<input type="checkbox"/>	4	1	Planbricka, krom	6771A	
<input type="checkbox"/>	1	1	Planbricka, svart	12404	
<input type="checkbox"/>	5	1	Planbricka, krom	7127	
<input type="checkbox"/>	1	1	Låsbricka, svart	7155	
<input type="checkbox"/>	6	1	Kupolmutter, krom	10400083	
<input type="checkbox"/>	1	1	Huvmutter, svart	10400082	

### ALLMÄNT

#### Modeller

Kontrollera att du använder den senaste versionen av instruktionsbladet. Den finns på: [h-d.com/isheets](http://h-d.com/isheets)

Kontakta Harley-Davidsons kundtjänst på +1-800-258-2464 (endast USA) eller +1-414-343-4056.

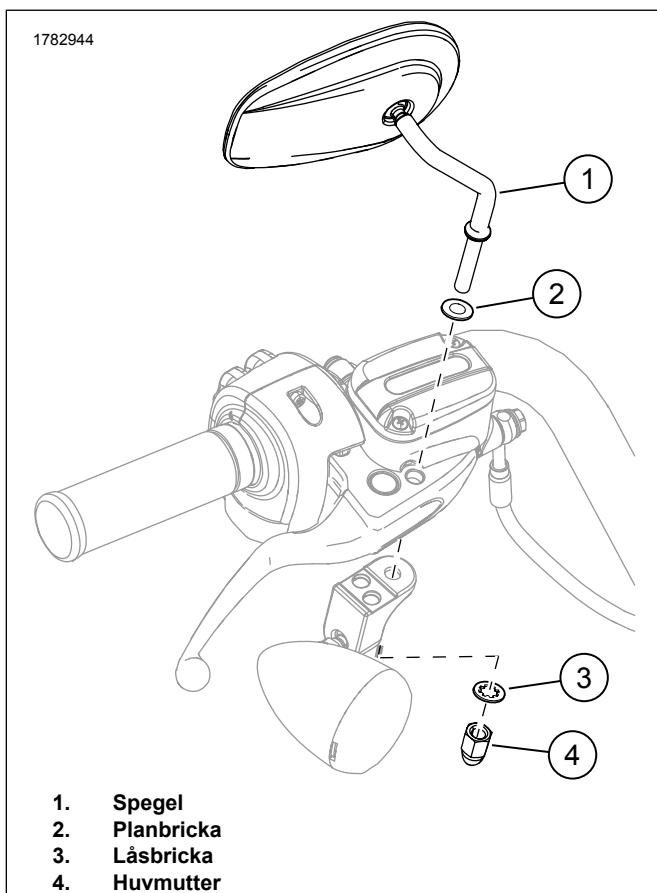
### ALLA MODELLER (UTOM XG- OCH REV MAX-MODELLER)

1. Ta bort och kassera befintlig spegel, bricka och kupolmutter.

2. Se Figur 2. Montera planbrickan (2) och kupolmuttern (1).



3. **Fordon med blinkers monterade på undersidan av handreglagehusen (förutom 2004 och senare XL modeller):** Säkra den vänstra sidospeglarna med endast låsbricka (3) och kupolmutter (4) från satsen.
4. **För fordon med blinkers monterade bort från handreglagehusen:**
  - a. Installera spegeltapp till handreglagehuset.
  - b. Säker spegel med platt bricka (2), låsbricka (3) och kupolmutter (4).
5. Justera speglarna för god sikt och dra åt.  
Åtdragning: 13,5–18,9 N·m (10–14 ft-lbs)
  - a. Kontrollera justeringen och ändra position om det behövs.
  - b. Kontrollera styrets lås-till-lås-tankfrigång.

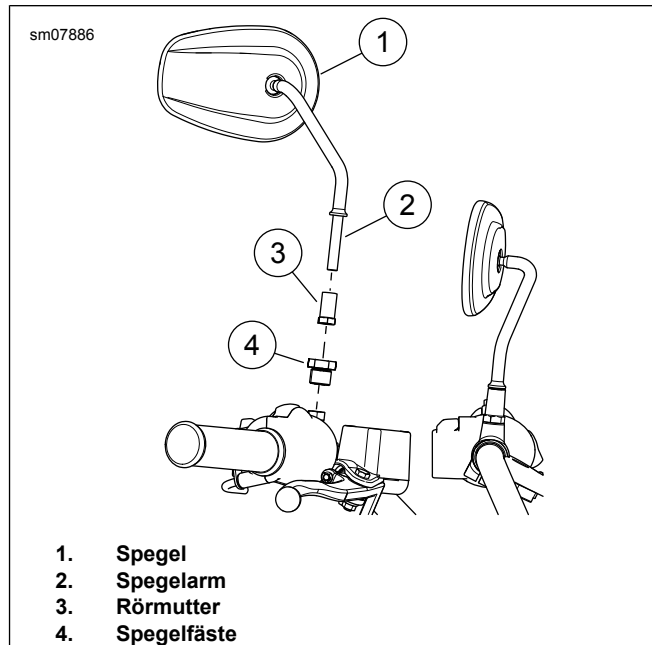


Figur 2. Spegelmontering

## XG-MODELLER

1. Se Figur 3. Ta bort spegeln.
  - a. Ta bort rörmuttern (3).
  - b. Ta bort spegeln (1).
  - c. Ta bort spegelfästet (4).

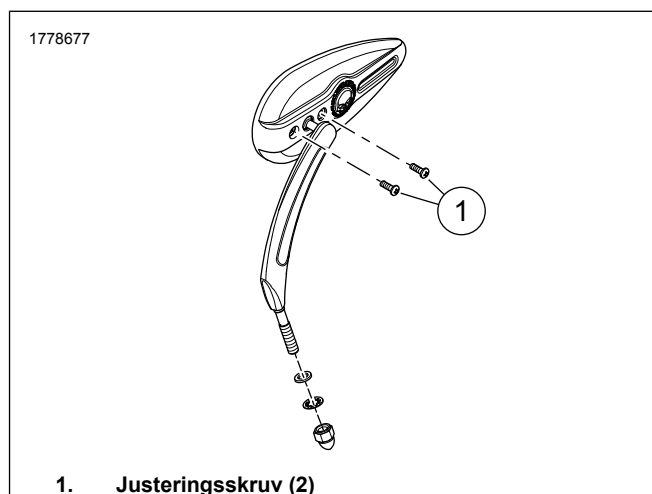
2. Montera spegeln.
  - a. Montera spegelfästet (4). Dra åt.  
Åtdragning: 11,7–14,3 N·m (104–127 in-lbs)
  - b. Montera rörmuttern (3) på spegelarmen (2).
  - c. Montera spegeln och rörmuttern på spegelfästet.
  - d. Justera spegeln (1). Dra åt rörmuttern.  
Åtdragning: 11,7–14,3 N·m (104–127 in-lbs)



Figur 3. Spegel

## JUSTERING AV SPEGELNS VRIDPUNKT

1. Se Figur 4. Justera vridledens spänning.
  - a. Dra åt justeringsskruvarna (1) inkrementellt. Dra åt.  
Åtdragning: 1,1–4 N·m (10–35 in-lbs)
  - b. Kontrollera spegelns vridmotstånd och fortsätt att dra åt efter behov. **Överskrid inte 35 in-lbs.**



Figur 4. Justeringsskruvar