



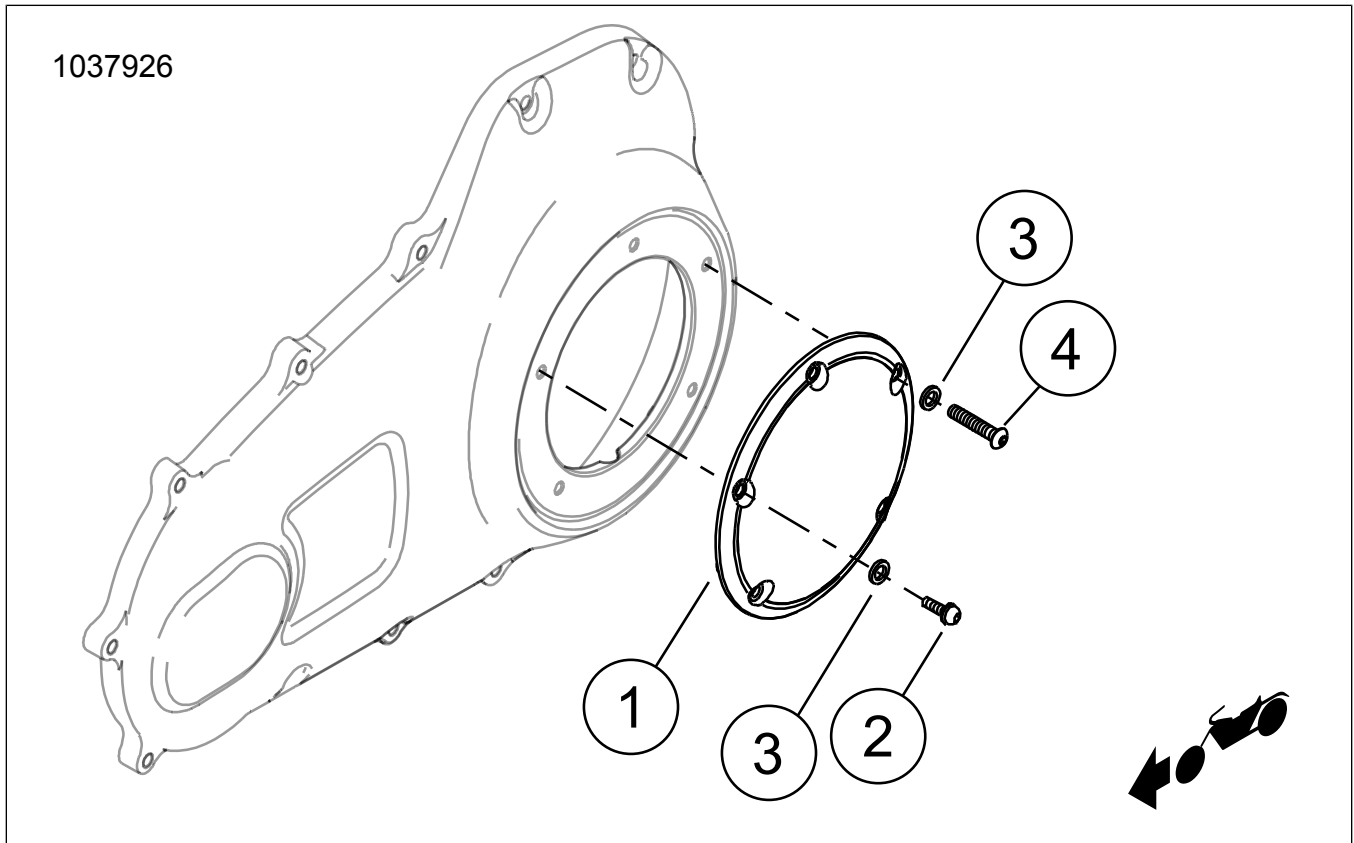
## BỘ ỐP DERBY

Bảng 1. Thông tin chung

Bộ sản phẩm	Dụng cụ khuyến nghị	Trình độ tay nghề <sup>(1)</sup>
25338-99B, 25562-09, 25700434, 25700435, 25700436, 25700437, 25700446, 25700469, 25700471, 25700472, 25700473, 25700474, 25700476, 25700477, 25700505, 25700515, 25700571, 25700572, 25700573, 25700703, 25700704, 25700705, 25700740, 25700768, 25700822, 25700825, 25700826, 25700843, 25700844, 25700887, 25700888, 25700987, 25700988, 25701020, 25701022, 25701057, 25701059, 25701086, 25701169, 25701171, 25701173, 25701403, 25701404, 25701454, 25701480, 25701517, 25701518, 25701519, 25701520, 25701536, 25701537, 25701551, 25701573, 25701574	Kính an toàn, Cờn siết lực	

(1) Yêu cầu siết tới giá trị mô-men xoắn hoặc các công cụ và kỹ thuật vừa phải

### CÁC CHI TIẾT TRONG BỘ SẢN PHẨM



Hình 1. Các chi tiết trong bộ sản phẩm: Các bộ phận Ốp Derby

**Bảng 2. Các chi tiết trong bộ sản phẩm: Các bộ phận Ốp Derby**

<input checked="" type="checkbox"/>	Bộ sản phẩm	Mặt hàng	Số Lượng	Mô tả	Số bộ phận	Lưu ý
<input type="checkbox"/>	25338-99B, 25700435, 25700436, 25700843, 25700844, 25701169	1	1	Ốp derby	Không bán rời	
<input type="checkbox"/>		2	5	Vít, mạ crôm	9461	
<input type="checkbox"/>		3	5	Vòng đệm, mạ crôm	9600	
<input type="checkbox"/>	25700446, 25700469, 25700471, 25700472, 25700473, 25700474, 25700476, 25700505, 25700888, 25700987, 25701057, 25701059, 25701404	1	1	Ốp derby	Không bán rời	
<input type="checkbox"/>		2	5	Vít, mạ crôm	10200409	
<input type="checkbox"/>		3	5	Vòng đệm, mạ crôm	9600	
<input type="checkbox"/>	25562-09, 25700434, 25700437, 25700477, 25701173, 25701454, 25701480, 25701517, 25701518, 25701520, 25701537, 25701551, 25701573, 25701574	1	1	Ốp derby	Không có phụ tùng	
<input type="checkbox"/>	25700571, 25700572, 25700573, 25700703, 25700704, 25700705	1	1	Ốp derby	Không bán rời	
<input type="checkbox"/>		2	4	Vít, mạ crôm	9461	
<input type="checkbox"/>		3	5	Vòng đệm, mạ crôm	9600	
<input type="checkbox"/>		4	1	Vít, dài, mạ crôm	10200587	
<input type="checkbox"/>	25700515	1	1	Ốp derby	Không bán rời	
<input type="checkbox"/>		2	5	Vít, màu đen	10200436	
<input type="checkbox"/>			1	Huy hiệu, thanh ngang & tấm khiên (không được minh họa)	14101000	
<input type="checkbox"/>	25700822	1	1	Ốp derby	Không bán rời	
<input type="checkbox"/>		2	5	Trục vít (Bộ sản phẩm 25700740)	10200550	
<input type="checkbox"/>			5	Trục vít (Bộ sản phẩm 25701020)	10200815	
<input type="checkbox"/>			5	Trục vít (Bộ sản phẩm 25701022)	10200816	
<input type="checkbox"/>		3	5	Vòng đệm	10300103	
<input type="checkbox"/>	25700768, 25700822, 25700825, 25700826	1	1	Ốp derby	Không bán rời	
<input type="checkbox"/>		2	5	Vít lục giác chìm, SEMS	3061	
<input type="checkbox"/>			6	Vít, thép không gỉ (không hiển thị)	10200659	
<input type="checkbox"/>	25700887, 25700988, 25701086, 25701403, 25701171, 25701519, 25701536	1	1	Ốp derby	Không bán rời	
<input type="checkbox"/>		2	5	Vít, màu đen	10200655	
<input type="checkbox"/>		3	5	Vòng đệm, màu đen	10300152	

**LƯU Ý**

Đảm bảo bộ kit có đủ mọi thành phần trước khi tiến hành lắp hoặc tháo thiết bị khỏi xe.

# THƯỜNG

## Mẫu xe

Để biết phụ tùng phù hợp với mẫu xe nào, vui lòng tham khảo Catalog Bán lẻ P&A hoặc mục Phụ tùng và Phụ kiện trên trang web [www.harley-davidson.com](http://www.harley-davidson.com) (chỉ có tiếng Anh).

Kiểm tra xem tờ hướng dẫn có phải là phiên bản mới nhất không. Nó có sẵn tại: [www.harley-davidson.com/isheets](http://www.harley-davidson.com/isheets)

Liên hệ Trung tâm Hỗ trợ Khách hàng Harley-Davidson theo số điện thoại 1-800-258-2464 (chỉ Hoa Kỳ) hoặc 1-414-343-4056.

## Yêu cầu lắp đặt

### ▲ CẢNH BÁO

Sự an toàn của người lái và người ngồi sau phụ thuộc vào việc lắp đặt chính xác bộ chi tiết này. Sử dụng các quy trình thích hợp trong hướng dẫn bảo dưỡng. Nếu bạn không đủ khả năng làm theo quy trình hoặc không có dụng cụ, hãy nhờ đại lý của Harley-Davidson thực hiện việc lắp đặt. Việc lắp sai bộ chi tiết này có thể dẫn đến thương tích nghiêm trọng hoặc tử vong. (00333b)

## CHUẨN BỊ

1. Tháo cầu chì chính. Xem hướng dẫn sử dụng.

## THÁO

1. Tháo Thiết bị chính hãng (OE) ốp lốc máy derby và giữ lại vít lắp cùng vòng đệm giữ.
2. Kiểm tra xem gioăng chữ O có hư hại gì không. Thay thế nếu cần.

## LẮP ĐẶT

1. Bộ: 25338-99B, 25700435, 25700436, 25700446, 25700469, 25700471, 25700472, 25700473, 25700474, 25700476, 25700505, 25700740, 25700843, 25700844, 25700887, 25700888, 25700987, 25700988, 25701020, 25701022, 25701057, 25701059, 25701086, 25701169, 25701171, 25701403, 25701404, 25701519, 25701536: Lắp đặt nắp che bộ li hợp mới (1), gioăng chữ O và vít mới (2) và vòng đệm (3).
2. Bộ: 25700434, 25700437, 25700477, 25562-09, 25701173, 25701454, 25701480, 25701517, 25701518, 25701520, 25701537, 25701551, 25701573, 25701574: Lắp đặt nắp che bộ li hợp mới (1), gioăng chữ O và vít OE (2) với vòng đệm cổ định.
3. Bộ: 25700571, 25700572, 25700573, 25700703, 25700704, 25700705: Lắp đặt vỏ lốc máy derby mới (1), gioăng chữ O và ốc vít mới (2) và vòng đệm (3). Lưu ý: có một vít (4) dài hơn và phải được lắp ở góc 2 giờ trên che nắp vỏ bộ li hợp như được minh họa trong Hình 1.
4. Bộ: 25700515, 25700768, 25700822, 25700825, 25700826: Lắp đặt vỏ lốc máy derby mới (1) và ốc vít mới (2) như trong hình Hình 1. Bộ sản phẩm này không dùng vòng đệm.

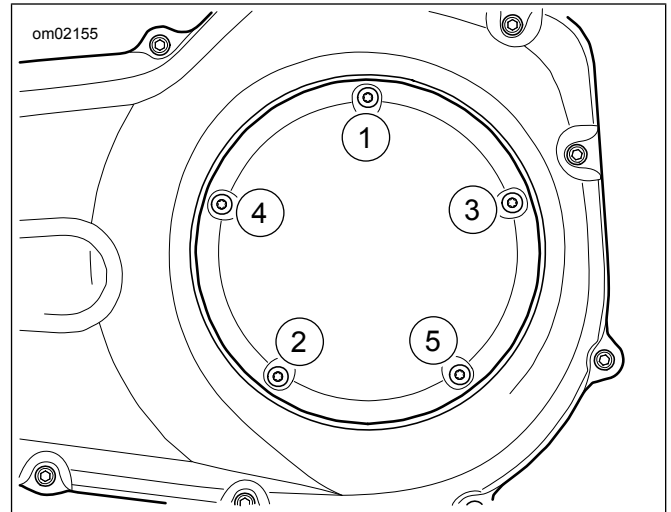
5. Xem Hình 2. Siết chặt vít ốp lốc máy derby theo thứ tự trong hình.

Mô-men: 9,5–12,2 N·m (84–108 in-lbs)

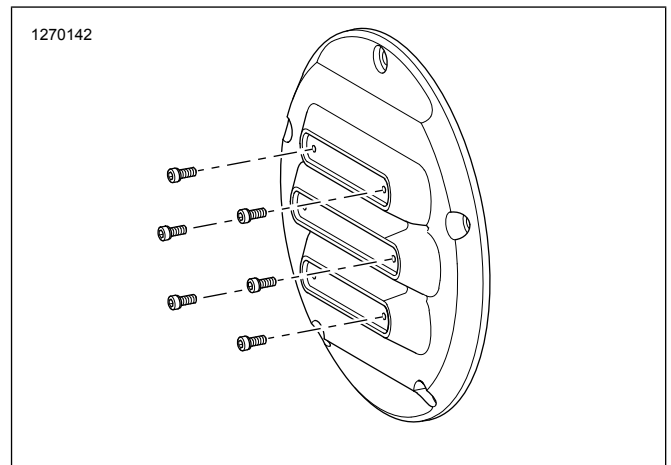
6. Bộ: chỉ các bộ 25700768, 25700822, 25700825, 25700826: Xem Hình 3. Lắp vít trang trí trong ốp lốc máy.

- a. Siết vít.

Mô-men: 1,69–2,25 N·m (15–20 in-lbs)



Hình 2. Thứ tự siết



Hình 3. Vít trang trí

## HOÀN THÀNH

1. Lắp cầu chì chính. Xem hướng dẫn sử dụng.

## HƯỚNG DẪN BẢO DƯỠNG ĐẶC BIỆT

**Bộ 25701057, 25701059, 25701537:** Chất Bảo vệ Bánh xe Vành Nhôm Trần Mã bộ phận 93600063 có thể được áp dụng cho dòng chữ "RideFree" để thêm bảo vệ chống ăn mòn.

### LƯU Ý

Để tránh làm hỏng bề mặt ốp, không sử dụng bất kỳ chất tẩy rửa, dung môi hóa học, chất đánh bóng hoặc chất tẩy rửa có tính ăn mòn nào.

Để giữ cho bề mặt này trong điều kiện tốt nhất, hãy lau nhẹ bằng VẢI VI SỢI DÙNG ĐỂ CHĂM SÓC CHI TIẾT (94663-02)

có tấm nước sạch hoặc chất tẩy rửa dịu nhẹ của Harley-Davidson như:

- XÀ PHÒNG RỬA XE SUNWASH® (93600023)
- CHẤT TẨY MẢNG BĂM VÀ CỒN TRÙNG CỦA HARLEY (93600122)
- CHAI XỊT ĐÁNH BÓNG (93600123)

#### LƯU Ý

*Bạn có thể mua các loại chất tẩy rửa này tại đại lý của Harley-Davidson.*

## HƯỚNG DẪN BẢO DƯỠNG VÀ VỆ SINH CHO CÁC BỘ PHẬN BẰNG ĐỒNG THAU

### Hướng dẫn vệ sinh

1. Kiểm tra đảm bảo các bộ phận khô ráo và không có bụi bẩn hoặc mảnh vụn.
2. Bôi một lượng nhỏ Kem vệ sinh bề mặt crôm Harley-Davidson® lên một miếng vải vi sợi hoặc tấm bông nhỏ.
3. Nhấn nhẹ, dùng miếng vải vi sợi chà xát các bộ phận bằng đồng thau. Nếu khó tiếp cận các vị trí hoặc rãnh, hãy sử dụng tấm bông nhỏ.

### Vệ sinh sao cho lớp hoàn thiện sáng bóng

Các bộ phận bằng đồng thau sẽ bị lão hóa tự nhiên và xỉn đi theo thời gian. Nếu muốn có lớp hoàn thiện bằng đồng thau sáng bóng, thoa một ít Kem đánh bóng kim loại trần Harley-Davidson lên miếng vải vi sợi và chà nhẹ lên các bộ phận bằng đồng thau cho đến khi các bộ phận này đạt được độ sáng mong muốn.

### Làm chậm quá trình lão hóa tự nhiên

Để làm chậm quá trình lão hoá của các bộ phận bằng đồng thau, hãy đặt một lượng nhỏ Kem tăng bóng bảo vệ sơn Glaze của Harley-Davidson lên một miếng vải vi sợi hoặc tấm bông, rồi chà nhẹ lên các bộ phận cho đến khi kem tăng bóng đã thấm vào.

### Các biện pháp phòng ngừa

- Việc sử dụng các sản phẩm làm sạch, đánh bóng và bảo vệ không được khuyến nghị sẽ dẫn làm mờ lớp hoàn thiện lâu năm trên các bộ phận bằng đồng thau.
- Tiếp xúc kéo dài với một số vật dụng nhất định (tay, găng tay, ủng, bụi, v.v.) và tiếp xúc với các yếu tố cứng sẽ làm thay đổi tất cả các lớp hoàn thiện bề mặt và KHÔNG được coi là khiếm khuyết.
- Tránh làm sạch các bộ phận bằng các hóa chất mài mòn và mạnh cũng như các miếng vệ sinh gây mài mòn.
- Tránh các sản phẩm chứa ammonia và thuốc tẩy.
- Tiếp xúc lâu dài với nước sẽ làm thay đổi lớp hoàn thiện bằng đồng thau. Lau sạch các bộ phận sau khi tiếp xúc với nước.
- Cọ xát mạnh có thể làm cho lớp ngoài của bộ phận sáng lên.