



SEDLA PRO MODELY TOURING

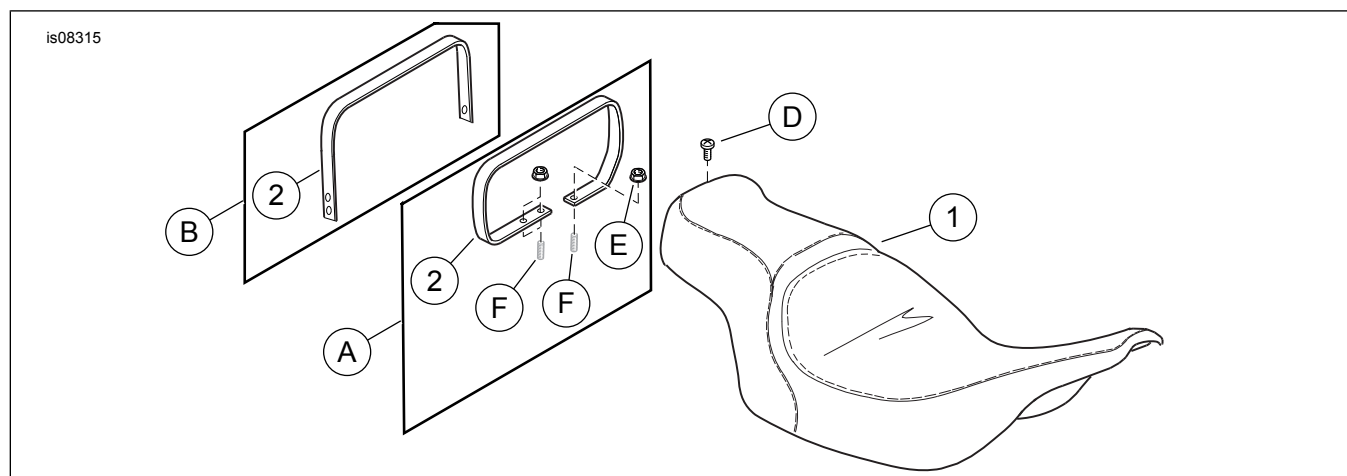
OBECNÉ INFORMACE

Tabulka 1. Obecné informace

Sady	Doporučené nástroje	Úroveň dovedností ⁽¹⁾
51615-09, 51630-09, 51729-09, 52067-08, 52093-08, 52095-08, 52099-09, 52619-08, 53051-09, 54382-11, 54383-11, 52000003A, 52000026, 52000126, 52000128, 52000131, 52000132, 52000134, 52000176, 52000183, 52000252, 52000334, 52000566, 52000567, 52000654	Ochranné brýle, momentový klíč, šroubovák (plochá hlava), izopropylalkohol	

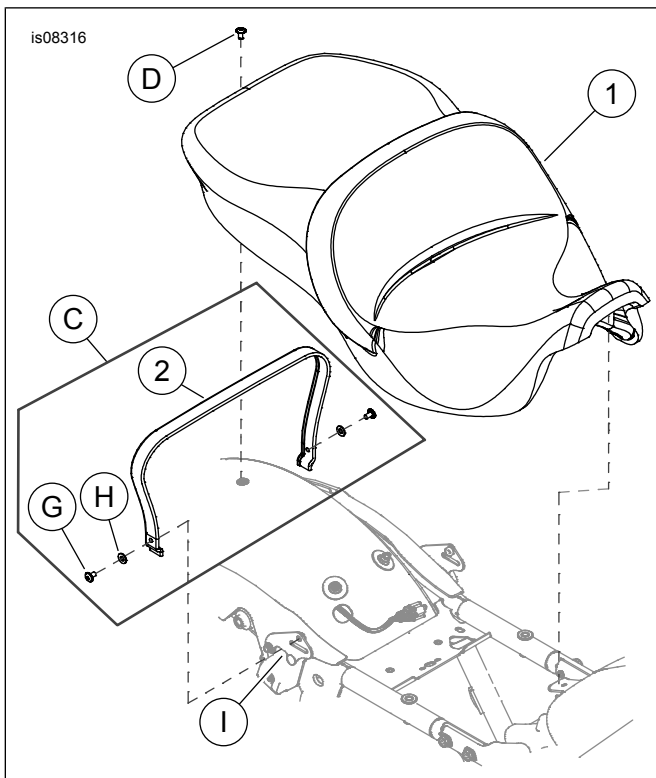
(1) Vyžadováno utažení na hodnotu krouticího momentu nebo další průměrné nástroje a techniky

OBSAH SADY

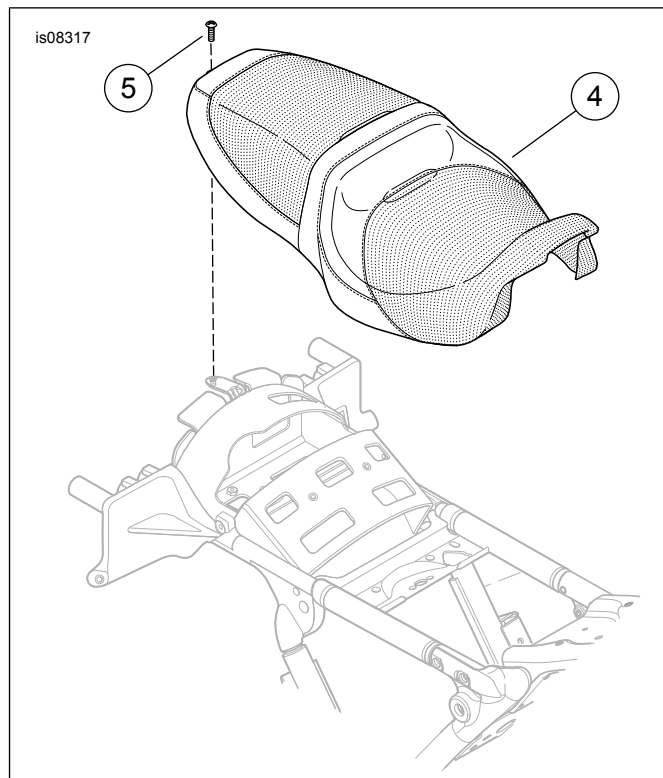


Ilustrace 1. Obsah sady: Sedlo pro modely Touring





Ilustrace 2. Obsah sady: Sedlo pro modely Touring



Ilustrace 3. Obsah sady: Sedla pro modely FLRT

Tabulka 2. Obsah sady: Sada sedla pro modely Touring

Před montáží a odebráním jednotlivých položek z motocyklu zkontrolujte, že je tato sada kompletní.					
<input checked="" type="checkbox"/>	Po- ložka	Množ- ství	Popis	Č. dílu	Poznámky
<input type="checkbox"/>	1	1	Sedlo (zobrazen obyčejný vzor)	Neprodává se samo- statně	
<input type="checkbox"/>	2	1	Záchytný řemen	51680-07	Sady 51615-09, 51630-09, 52093-08, 52619-08, 54382-11, 54383-11
<input type="checkbox"/>				51188-86	Sada 51729-09
<input type="checkbox"/>				69142-05	Sada 52067-08
<input type="checkbox"/>				53031-05	Sada 52095-08
<input type="checkbox"/>				51176-96C	Sada 52099-09
<input type="checkbox"/>				52000-09	Sada 53051-09
<input type="checkbox"/>				52400005	Sady 52000003A, 52000567
<input type="checkbox"/>				52400009	Sada 52000026
<input type="checkbox"/>				52400015	Sada 52000126
<input type="checkbox"/>				52400099	Sady 52000128, 52000134, 52000252, 52000334
<input type="checkbox"/>				52400098	Sady 52000131, 52000132
<input type="checkbox"/>				52400126	Sady 52000176, 52000566
<input type="checkbox"/>				Neprodává se samo- statně	Sada 52000183
<input type="checkbox"/>				52400325	Sada 52000654
<input type="checkbox"/>	3	1	Balíček péče o kůži (dodáván pouze s ko- ženými sedly, nezobrazen)	Neprodává se samo- statně	
<input type="checkbox"/>	4	1	Sedlo, FLRT	52000157	
<input type="checkbox"/>	5	1	Šroub	2952A	
Položky uvedené v textu, které nejsou součástí sady					
<input checked="" type="checkbox"/>	A	2	Způsob upevnění A	Sady 51615-09, 51630-09, 51729-09, 52067-08, 52093-08, 52095- 08, 52099-09, 52619-08, 54382-11, 54383-11, 52000003A, 52000026, 52000567, 52000654	
<input checked="" type="checkbox"/>	B	4	Způsob upevnění B	Sada 53051-09	
<input checked="" type="checkbox"/>	C	4	Způsob upevnění C	Sady 52000126, 52000128, 52000131, 52000132, 52000134, 52000176, 52000183, 52000252, 52000334, 52000566	
<input checked="" type="checkbox"/>	D	1	Originální vybavení (OE) šroub, hlava Philips	2952A	
<input checked="" type="checkbox"/>	E	2	OE matice, nákrůžek	7499	
<input checked="" type="checkbox"/>	F	2	OE čep		
<input checked="" type="checkbox"/>	G	2	OE šroub, hlava Philips	2952A	
<input checked="" type="checkbox"/>	H	2	OE plochá podložka	6703	
<input checked="" type="checkbox"/>	I	1	OE držák řemene		

OBECNÉ INFORMACE

Modely

Informace o příslušenství pro jednotlivé modely naleznete v Díly a příslušenství (P&A) maloobchodním katalogu nebo v části náhradních dílů a příslušenství www.harley-davidson.com.

Zkontrolujte, že používáte nejaktuálnější verzi návodu k obsluze. Je k dispozici na: h-d.com/isheets

Kontaktujte zákaznické centrum Harley-Davidson na čísle 1-800-258-2464 (pouze USA) nebo 1-414-343-4056.

Požadavky na montáž

▲ VAROVÁNÍ

Na správné montáži této sestavy závisí bezpečnost jezdce a spolujezdce. Použijte odpovídající postupy uvedené v servisní příručce. Pokud daný postup přesahuje vaše schopnosti nebo pro něj nemáte vhodné nářadí, svěřte provedení montáže prodejci Harley-Davidson. Nesprávná montáž této sestavy může vést k vážnému poranění či smrti. (00333b)

▲ VAROVÁNÍ

Nemontujte tyto sady sedel na motocykly, které nejsou vybaveny příslušnými záchytnými řemeny a stupáčkami spolujezdce. Pokud nejsou stupáčky a záchytný řemen namontovány, spolujezdec může z pohyblivého se motocyklu spadnout nebo se chytit řidiče, což může vést ke ztrátě kontroly nad motocyklem, poranění nebo smrti. (00410b)

POZNÁMKA

Tento návod odkazuje na informace v servisní příručce. Pro tuto montáž je nutná servisní příručka pro tento modelový rok / model motocyklu, která je k dispozici u:

- Prodejce Harley-Davidson.
- Informační portál služby H-D Service – přístup založený na předplatném pro většinu modelů z roku 2001 a novějších. Další informace naleznete v části Nejčastější dotazy o předplatném.

DEMONTÁŽ

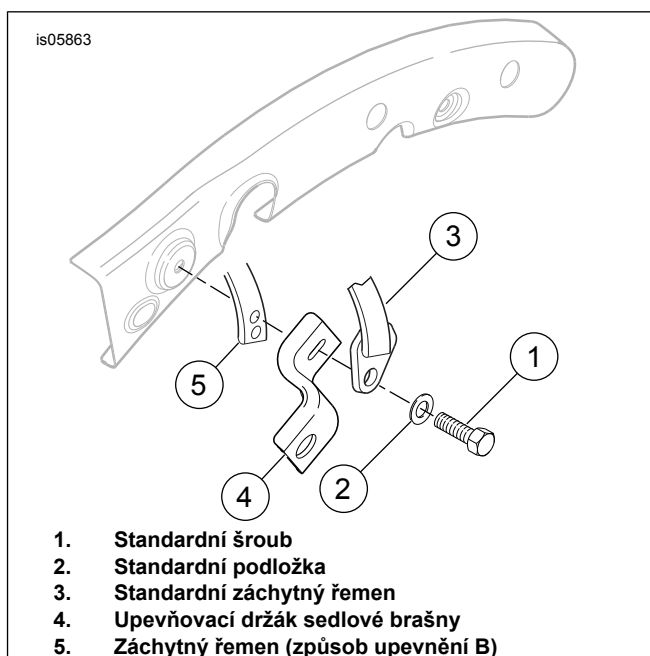
Modely z roku 2013 a starší

POZNÁMKA

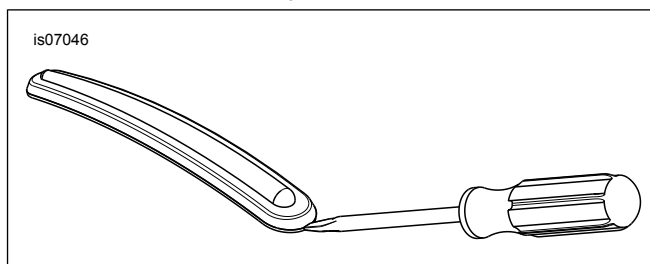
- Nalakované díly přikryjte, abyste ochránili povrchovou úpravu.
- Před odstraněním připojovacích šroubů upevňovacího držáku sedlové brašny si poznamenejte orientaci upevnění upevňovacích držáků sedlové brašny.

1. Demontujte levou a pravou sedlovou brašnu. Viz servisní příručka.
 - a. Uschovejte si veškeré spojovací materiály.
2. Viz obrázek 4. Odšroubujte levý šroub (1) a sundejte podložku (2), abyste mohli odebrat držák (4) a záchytný řemen spolujezdce (3).
 - a. U pravého držáku sedlové brašny postup opakujte.

3. Odmontujte šroub s pojistnou podložkou (D) ze zadní části aktuálně montovaného sedla.
 - a. Zatažením sedla směrem dozadu odmontujte sedlo. Uschovejte si šroub.
4. **VŠECHNY sady kromě 53051-09:** Sundejte dvě matice s nákrůžky (E) z čepů (F) poblíž přední části zadního blatníku.
5. **Lišty blatníku:** Odmontujte lišty ozdobného prvku blatníku.
 - a. Hrot běžného šroubováku zakryjte kouskem pásky, abyste ochránili chromované a lakované povrchy.
 - b. Viz obrázek 5. Hrot šroubováku vložte mezi chromovanou fazetu a gumový ozdobný prvek.
 - c. Nadzvedněte fazetu, abyste ji mohli podržet. Fazetu vytáhněte nahoru a pryč od gumového ozdobného prvku.
 - d. Začněte na kterémkoliv konci a gumový ozdobný prvek sloupněte z blatníku.
 - e. Očistěte směsí 50 procent isopropylalkoholu a 50 procent destilované vody.



Ilustrace 4. 2013 a starší: Odmontujte záchytný řemen a namontujte sadu 53051-09



Ilustrace 5. Odmontujte lištu ozdobného prvku blatníku

Modely z roku 2014 a novější

POZNÁMKA

Nalakované díly přikryjte, abyste ochránili povrchovou úpravu.

- Viz obrázek 2. Odšroubujte z motocyklu šrouby záchytného řemene (G) a sundejte podložky (H) a záchytný řemen.
 - Uschovejte si veškeré spojovací materiály.
- Modely s kufrům Tour-Pak®:** Otevřete víko kufru Tour-Pak, abyste měli přístup k upevnění sedla.
- Odmontujte šroub s pojistnou podložkou (D) a sedlo.

MONTÁŽ

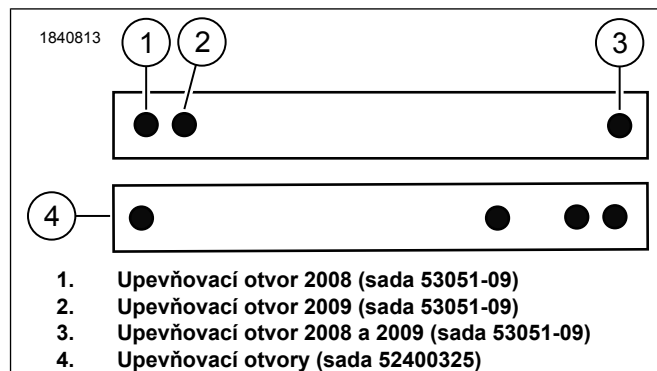
Modely z roku 2013 a starší: VŠECHNY sady kromě 53051-09 (způsob upevnění A)

- Viz obrázek 6. Namontujte záchytný řemen (2) na čepy.
 - Zajistěte záchytný řemen k čepům (F) pomocí matic (E). Utáhněte.
Krouticí moment: 6,8–10,8 N·m (5–8 ft-lbs)
- Viz obrázek 7. Zasuňte zadní část sedla přes záchytný řemen zepředu, dokud nebude otvor (2) na přední straně dolní části sedla za jazýčkem pro upevnění sedla (1) na zadním držáku palivové nádrže.
- Zatlačte sedlo dolů do páteře rámu.
 - Zasuňte sedlo dopředu, dokud nezaklapne jazýček držáku palivové nádrže do otvoru pod sedlem.
- Zajistěte sedlo k zadnímu blatníku pomocí šroubu a pojistné podložky, které jste odebrali dříve. Utáhněte.
Krouticí moment: 5,4–8,1 N·m (4–6 ft-lbs)
- Po montáži sedla za něj zatáhněte a zkontrolujte, zda je řádně upevněno. Viz servisní příručka.

Modely z roku 2013 a starší: Sada 53051-09 (způsob upevnění B)

- Viz obrázek 7. Namontujte sedlo, dokud nebude otvor (2) na přední straně dolní části sedla za jazýčkem pro upevnění sedla (1) na zadním držáku palivové nádrže.
- Zatlačte sedlo dolů do páteře rámu.
 - Zasuňte sedlo dopředu, dokud nezaklapne jazýček držáku palivové nádrže do otvoru pod sedlem.
- Zajistěte sedlo k zadnímu blatníku pomocí šroubu a pojistné podložky, které jste odebrali dříve. Utáhněte.
Krouticí moment: 5,4–8,1 N·m (4–6 ft-lbs)

- Viz obrázek 4. Namontuje záchytný řemen (5) za držák sedlové brašny (4).
 - Viz obrázek 6. Použijte otvory pro upevnění záchytného řemene.
- Utáhněte standardní šrouby.
Krouticí moment: 20–27 N·m (15–20 ft-lbs)
- Po montáži sedla za něj zatáhněte a zkontrolujte, zda je řádně upevněno. Viz servisní příručka.



Ilustrace 6. Záchytný řemen

Modely z roku 2014 a novější (způsob upevnění C)

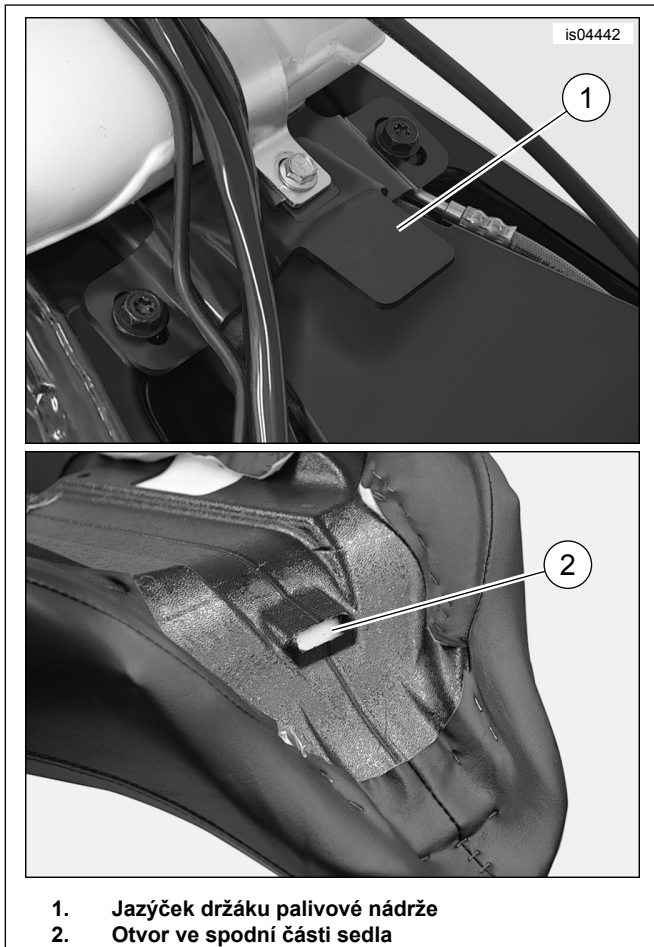
- Viz obrázek 7. Namontuje sedlo, dokud nebude otvor (2) na přední straně dolní části sedla za jazýčkem pro upevnění sedla (1) na zadním držáku palivové nádrže.
- Zatlačte sedlo dolů do páteře rámu.
 - Zasuňte sedlo dopředu, dokud nezaklapne jazýček držáku palivové nádrže do otvoru pod sedlem.
- Zarovnejte jazýček pro upevnění sedla s otvorem pro upevnění.
 - Kabely motocyklu neštípejte.
- Viz obrázek 2. Namontujte upevňovací šroub sedla (D). Utáhněte.
Krouticí moment: 5,4–8,1 N·m (4–6 ft-lbs)
- Namontujte konec záchytného řemene do otvoru pro záchytný řemen (I).
 - Zarovnejte otvor pro záchytný řemen s otvorem pro držák.
- Namontujte šroub záchytného řemene (G) a podložku (H). Utáhněte.
Krouticí moment: 5,4–8,1 N·m (4–6 ft-lbs)
- Po montáži sedla za něj zatáhněte a zkontrolujte, zda je řádně upevněno. Viz servisní příručka.

Všechny modely

POZNÁMKA

Tvarovaná gumová podložka v dolní části sedlové brašny musí pevně sednout na dolní podpůrné kolejnici sedlové brašny.

1. Namontujte sedlové brašny, pokud jste je sundali. Viz servisní příručka.
 - a. Připevněte je pomocí dříve odstraněných OE spojovacích materiálů.
2. Utáhněte přední upevňovací šrouby sedlové brašny.
Kruticí moment: 7–11 N·m (62–97 in-lbs)
3. V případě potřeby upravte destičky a kabely.



Ilustrace 7. Přední uchycení sedla