



# INSTRUCTIONS

J04394

2024-01-25



## SELLES DE TOURING

### INFORMATIONS GÉNÉRALES

Tableau 1. Informations générales

Kits	Outils suggérés	Niveau de compétence <sup>(1)</sup>
51615-09, 51630-09, 51729-09, 52067-08, 52093-08, 52095-08, 52099-09, 52619-08, 53051-09, 54382-11, 54383-11, 52000003A, 52000026, 52000126, 52000128, 52000131, 52000132, 52000134, 52000176, 52000183, 52000252, 52000334, 52000566, 52000567, 52000654	Lunettes de sécurité, Clé dynamométrique, tournevis (tête plate), alcool isopropylique	

(1) Le serrage au couple de serrage ou l'utilisation d'autres outils et techniques modérés est nécessaire

### CONTENU DU KIT

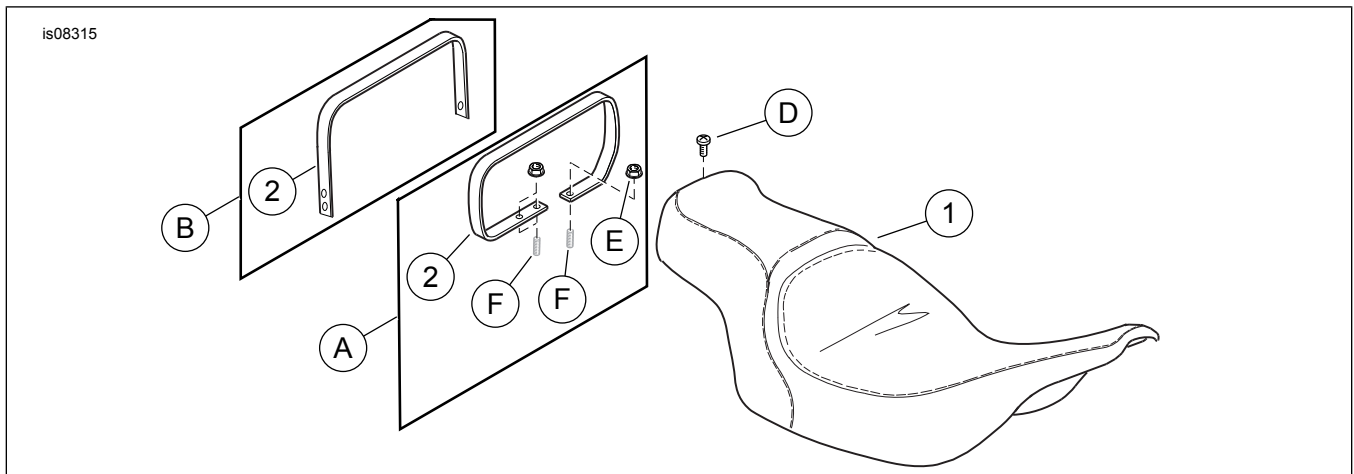


Figure 1. Contenu du kit : Selle Touring

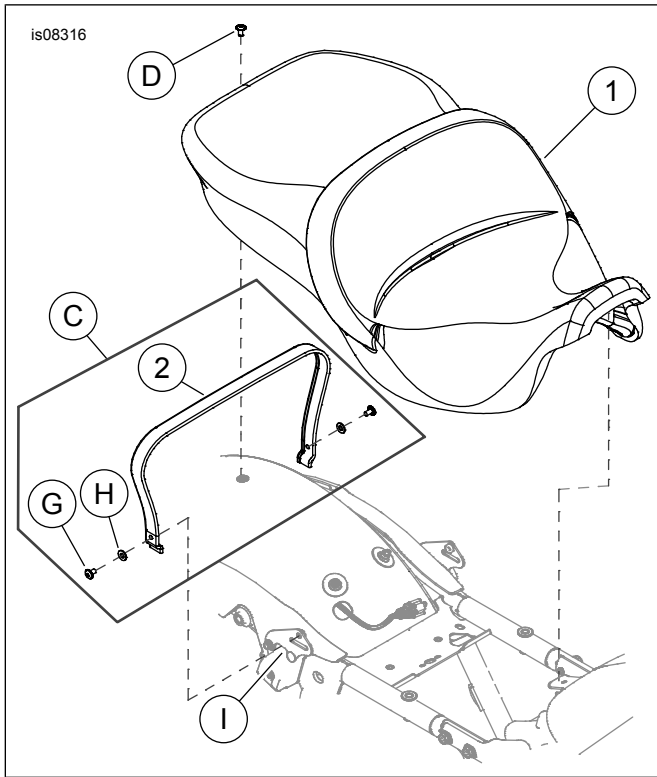


Figure 2. Contenu du kit : Selle Touring

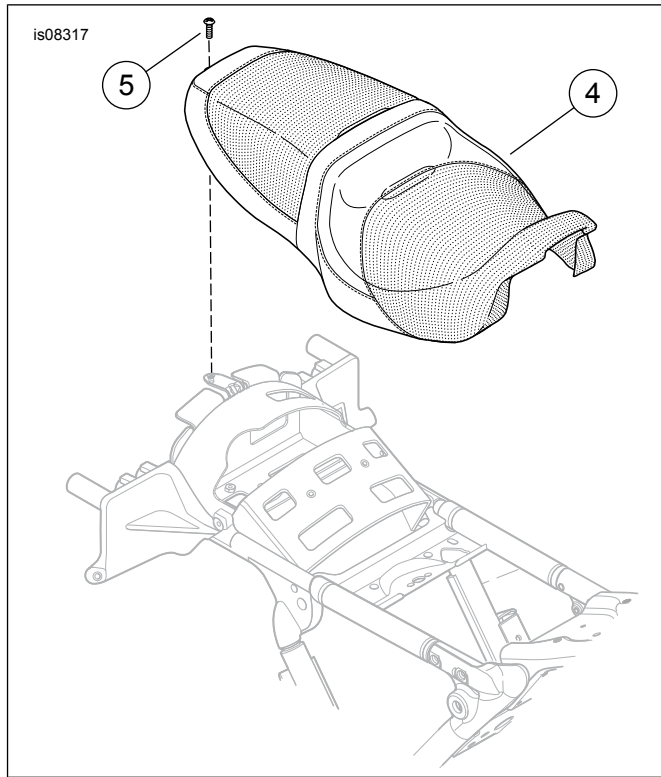


Figure 3. Contenu du kit : Selle de FLRT

**Tableau 2. Contenu du kit : Kit selle Touring**

<b>Vérifier que tous les éléments du kit sont présents avant d'installer ou de déposer des éléments du véhicule.</b>						
<input checked="" type="checkbox"/>	<b>Ar-ticle</b>	<b>Qté</b>	<b>Description</b>	<b>No de pièce</b>	<b>Notes</b>	
<input type="checkbox"/>	1	1	Selle, (motif uni représenté)	Non vendue séparément		
<input type="checkbox"/>	2	1	Sangle de maintien	51680-07	Kits 51615-09, 51630-09, 52093-08, 52619-08, 54382-11, 54383-11	
<input type="checkbox"/>				51188-86	Kit 51729-09	
<input type="checkbox"/>				69142-05	Kit 52067-08	
<input type="checkbox"/>				53031-05	Kit 52095-08	
<input type="checkbox"/>				51176-96C	Kit 52099-09	
<input type="checkbox"/>				52000-09	Kit 53051-09	
<input type="checkbox"/>				52400005	Kits 52000003A, 52000567	
<input type="checkbox"/>				52400009	Kit 52000026	
<input type="checkbox"/>				52400015	Kit 52000126	
<input type="checkbox"/>				52400099	Kits 52000128, 52000134, 52000252, 52000334	
<input type="checkbox"/>				52400098	Kits 52000131, 52000132	
<input type="checkbox"/>				52400126	Kits 52000176, 52000566	
<input type="checkbox"/>					Non vendue séparément	Kit 52000183
<input type="checkbox"/>					52400325	Kit 52000654
<input type="checkbox"/>	3	1	Ensemble pour l'entretien du cuir (inclus avec les selles en cuir uniquement, non représenté)	Non vendue séparément		
<input type="checkbox"/>	4	1	Selle, FLRT	52000157		
<input type="checkbox"/>	5	1	Vis	2952A		
<b>Articles mentionnés dans le texte mais non inclus dans le kit</b>						
<input checked="" type="checkbox"/>	A	2	Méthode de montage A	Kits 51615-09, 51630-09, 51729-09, 52067-08, 52093-08, 52095-08, 52099-09, 52619-08, 54382-11, 54383-11, 52000003A, 52000026, 52000567, 52000654		
<input checked="" type="checkbox"/>	B	4	Méthode de montage B	Kit 53051-09		
<input checked="" type="checkbox"/>	C	4	Méthode de montage C	Kits 52000126, 52000128, 52000131, 52000132, 52000134, 52000176, 52000183, 52000252, 52000334, 52000566		
<input checked="" type="checkbox"/>	D	1	Équipement d'origine (Équipement d'origine) vis, tête cruciforme	2952A		
<input checked="" type="checkbox"/>	E	2	Équipement d'origine écrou à collerette	7499		
<input checked="" type="checkbox"/>	F	2	Équipement d'origine goujon			
<input checked="" type="checkbox"/>	G	2	Équipement d'origine vis, tête cruciforme	2952A		
<input checked="" type="checkbox"/>	H	2	Équipement d'origine rondelle plate	6703		
<input checked="" type="checkbox"/>	I	1	Équipement d'origine Support de montage de sangle			

# GÉNÉRALITÉS

## Modèles

Pour en savoir plus sur la compatibilité du modèle, voir le catalogue Pièces et accessoires (P&A) de vente au détail ou la section Pièces et accessoires de [www.harley-davidson.com](http://www.harley-davidson.com)

Assurez-vous que la version la plus récente de la feuille d'instructions est utilisée. Version disponible à : [h-d.com/isheets](http://h-d.com/isheets)

Contactez le Harley-Davidson Customer Support Center au 1-800-258-2464 (États-Unis uniquement) ou 1-414-343-4056.

## Exigences relatives à la pose

### ▲ AVERTISSEMENT

La sécurité du conducteur et du passager dépend de la pose correcte de ce kit. Suivre les procédures du manuel d'entretien approprié. Si l'opérateur ne possède pas les compétences requises ou les outils appropriés pour effectuer la procédure, la pose doit être confiée à un concessionnaire Harley-Davidson. Une pose incorrecte de ce kit risque de causer la mort ou des blessures graves. (00333b)

### ▲ AVERTISSEMENT

Ne pas installer ces kits de selle sur les motos qui ne sont pas équipées d'une sangle de maintien et d'appui-pied de passager appropriés. Si les appui-pieds et la sangle de maintien ne sont pas installés, le passager pourrait tomber de la moto en mouvement ou s'accrocher à l'opérateur, causant la perte de contrôle et la mort ou des blessures graves. (00410b)

### REMARQUE

Cette fiche d'instructions renvoie aux informations du manuel d'entretien. Un manuel d'entretien correspondant à l'année modèle de la moto est nécessaire pour ce montage. Il est disponible auprès des sources suivantes :

- Contacter un concessionnaire Harley-Davidson.
- Portail d'informations techniques H-D (SIP), accès par abonnement disponible pour la plupart des modèles 2001 et plus récents. Pour plus d'informations voir les Questions fréquemment posées (FAQ) sur les abonnements .

## DÉPOSE

### Modèles de 2013 et plus anciens

### REMARQUE

- Couvrir les pièces peintes pour protéger la finition.
- Avant d'enlever les boulons de fixation des supports de montage des sacoches, prendre garde à l'orientation des supports de montage.

1. Déposer les sacoches gauche et droite. Consulter le manuel d'entretien.

- a. Conserver toute la visserie.

2. Voir la figure 4. Retirer la vis gauche (1) et la rondelle (2) pour retirer le support (4) et la sangle de maintien du passager (3).
- a. Répéter l'opération pour le support de montage de la sacoche droite.
3. Retirer la vis avec la rondelle de blocage (D) à l'arrière de la selle actuellement installée.
- a. Tirer la selle vers l'arrière pour la retirer. Conserver les vis.
4. **TOUS les kits sauf 53051-09** : Retirer les deux écrous à bride (E) des goujons (F) situés près de l'avant du garde-boue arrière.
5. **Bandes de garde-boue** : Retirer les bandes de garniture du garde-boue.
- a. Recouvrir la pointe d'un tournevis ordinaire d'un morceau de ruban adhésif pour protéger les surfaces chromées et peintes.
- b. Voir la figure 5. Insérer la pointe du tournevis entre la l'encadrement chrome et la bande de garniture en caoutchouc.
- c. Soulever suffisamment l'encadrement pour pouvoir le saisir. Tirer l'encadrement vers le haut et éloigner-le de la bande de garniture en caoutchouc.
- d. À partir de chaque extrémité, retirer la bande de garniture en caoutchouc de l'aile.
- e. Nettoyer avec un mélange de 50 % d'alcool isopropylique et 50 % d'eau distillée.

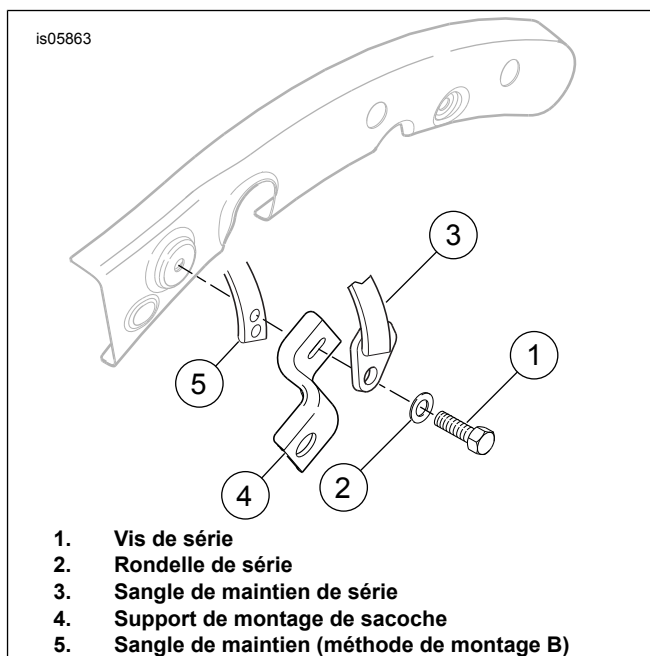


Figure 4. Modèles 2013 et plus anciens : Retirer la sangle de maintien et installez le kit 53051-09

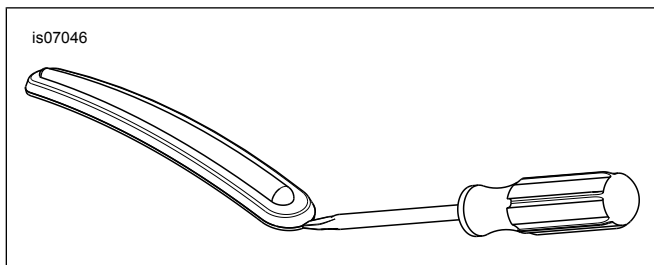


Figure 5. Retirer les bandes de garniture de garde-boue

## Modèles de 2014 et plus récents

### REMARQUE

Couvrir les pièces peintes pour protéger la finition.

1. Voir la figure 2. Retirer les vis de la sangle de maintien (G), les rondelles (H) et la sangle de maintien du véhicule.
  - a. Conserver toute la visserie.
2. **Modèles Tour-Pak®** : Ouvrir le couvercle Tour-Pak pour accéder au montage de la selle.
3. Retirer la vis avec rondelle d'arrêt (D) et la selle.

## POSE

### Modèles 2013 et plus anciens : TOUS les kits sauf 53051-09 (méthode de montage A)

1. Voir la figure 6. Installer la sangle de maintien (2) sur les goujons.
  - a. Fixer la sangle de maintien aux goujons (F) à l'aide des écrous (E). Serrer.  
Couple : 6,8–10,8 N·m (5–8 ft-lbs)
2. Voir la figure 7. Glisser ensuite l'arrière de la selle à travers la sangle de maintien, depuis l'avant, jusqu'à ce que la fente (2) située à l'avant sous la selle soit la patte de montage (1) sur le support arrière du réservoir de carburant.
3. Appuyer la selle vers le bas sur le tube central du cadre.
  - a. Faites glisser la selle vers l'avant jusqu'à ce que la patte du support du réservoir de carburant s'engage entièrement dans la fente sous la selle.
4. Fixer la selle sur le garde-boue arrière avec la vis et la rondelle retirées plus tôt. Serrer.  
Couple : 5,4–8,1 N·m (4–6 ft-lbs)
5. Après avoir posé la selle, la tirer vers le haut pour vérifier qu'elle est bien fixée. Consulter le manuel d'entretien.

### Modèles 2013 et plus anciens : Kit 53051-09 (méthode de montage B)

1. Voir la figure 7. Installer la selle jusqu'à ce que la fente (2) située à l'avant sous la selle soit derrière la patte de montage du siège (1) sur le support arrière du réservoir de carburant.
2. Appuyer la selle vers le bas sur le tube central du cadre.
  - a. Faites glisser la selle vers l'avant jusqu'à ce que la patte du support du réservoir de carburant s'engage entièrement dans la fente sous la selle.
3. Fixer la selle sur le garde-boue arrière avec la vis et la rondelle retirées plus tôt. Serrer.  
Couple : 5,4–8,1 N·m (4–6 ft-lbs)
4. Voir la figure 4. Installer la sangle de maintien (5) derrière le support de montage de la sacoche (4).
  - a. Voir la figure 6. Utiliser des trous de montage de la sangle de maintien.
5. Serrer les vis de série.  
Couple : 20–27 N·m (15–20 ft-lbs)
6. Après avoir posé la selle, la tirer vers le haut pour vérifier qu'elle est bien fixée. Consulter le manuel d'entretien.

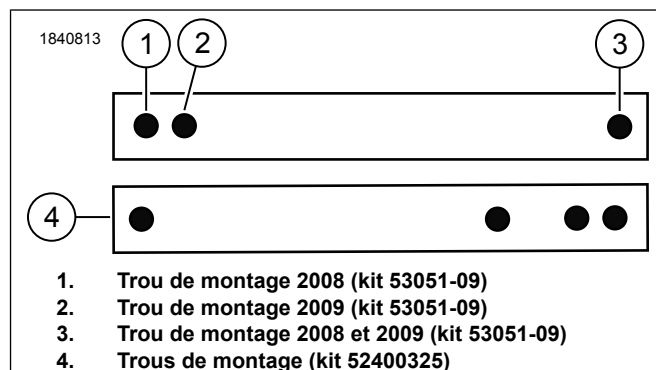


Figure 6. Sangle de maintien

### Modèles 2014 et plus récents (méthode de montage C)

1. Voir la figure 7. Installer la selle jusqu'à ce que la fente (2) située à l'avant sous la selle soit derrière la patte de montage du siège (1) sur le support arrière du réservoir de carburant.
2. Appuyer la selle vers le bas sur le tube central du cadre.
  - a. Faites glisser la selle vers l'avant jusqu'à ce que la patte du support du réservoir de carburant s'engage entièrement dans la fente sous la selle.
3. Aligner la languette de montage de la selle avec le trou de montage.
  - a. Veiller à ne pas pincer les câbles du véhicule.

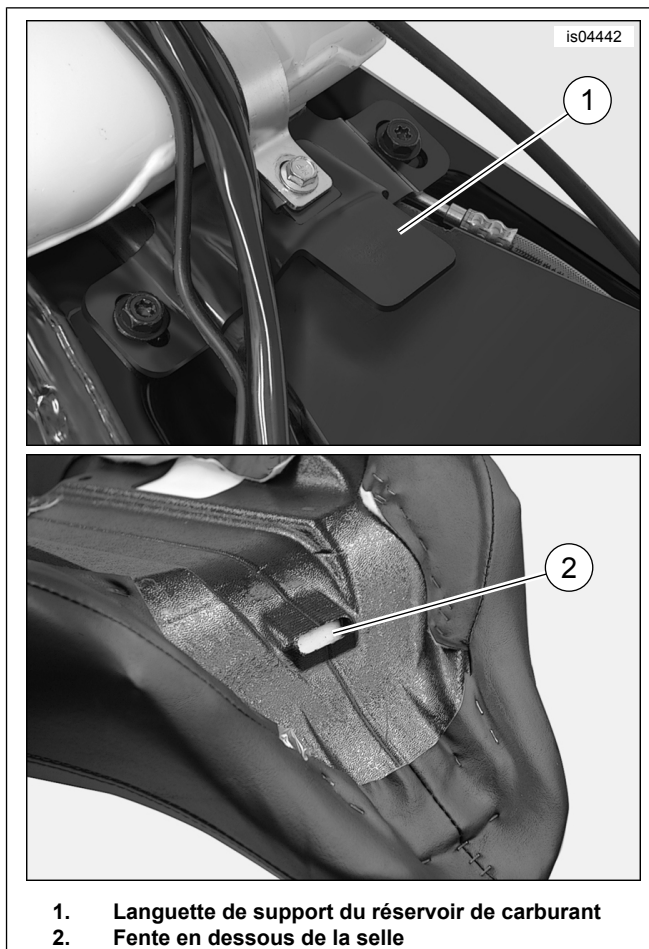
4. Voir la figure 2. Installer la vis de montage de la selle (D). Serrer.  
Couple : 5,4–8,1 N·m (4–6 ft-lbs)
5. Placer l'extrémité de la sangle de maintien dans la fente (I) du support de la sangle de maintien.
  - a. Aligner le trou de la sangle de maintien avec le trou du support.
6. Poser la vis de la sangle de maintien (G) et la rondelle (H). Serrer.  
Couple : 5,4–8,1 N·m (4–6 ft-lbs)
7. Après avoir posé la selle, la tirer vers le haut pour vérifier qu'elle est bien fixée. Consulter le manuel d'entretien.

## TOUS les modèles

### REMARQUE

*La pièce insérée en caoutchouc moulé située dans le fond des sacoches doit bien rentrer sur les rails de support inférieur des sacoches.*

1. Si elles a été enlevée, installer les sacoches. Consulter le manuel d'entretien.
  - a. Fixer avec la visserie Équipement d'origine précédemment retirée.
2. Serrer les boulons de montage de la sacoche avant.  
Couple : 7–11 N·m (62–97 in-lbs)
3. Ajuster les patins et le câblage si nécessaire.



**Figure 7. Support de montage avant de la selle**