



BỘ GƯƠNG

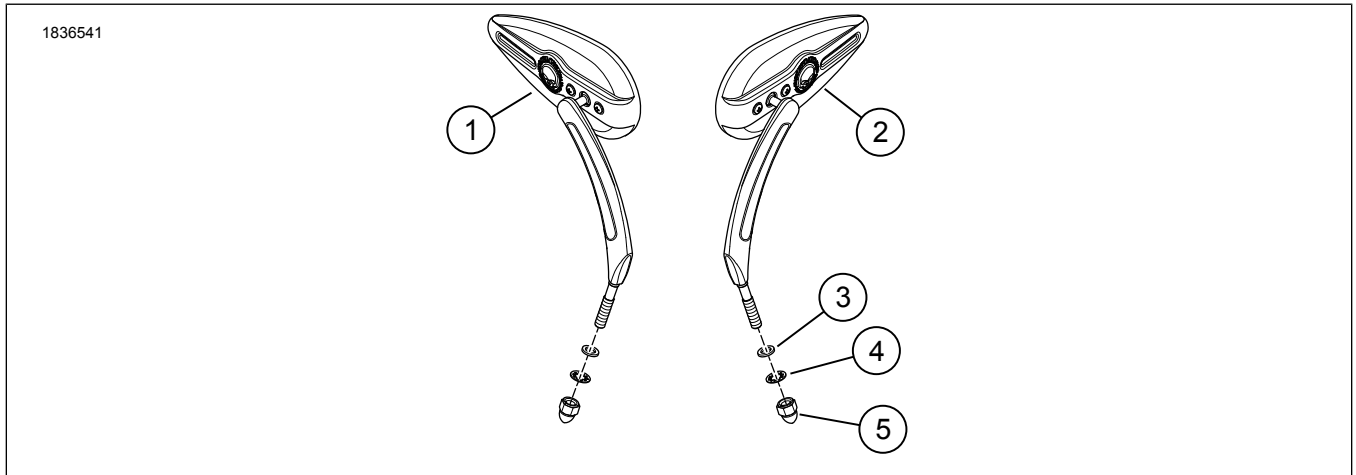
THÔNG TIN CHUNG

Bảng 1. Thông tin chung

Bộ sản phẩm	Dụng cụ khuyến nghị	Trình độ tay nghề ⁽¹⁾
91697-06B, 92190-06A, 56000135A, 56000262A, 56000294A, 56000301A, 56000305A, 56000394, 56000406	Kính an toàn, Cờn siết lực	

(1) Yêu cầu siết tới giá trị mô-men xoắn hoặc các công cụ và kỹ thuật vừa phải

CÁC CHI TIẾT TRONG BỘ SẢN PHẨM



Hình 1. Các chi tiết trong bộ sản phẩm: Bộ gương



Bảng 2. Các chi tiết trong bộ sản phẩm: Bộ gương

Đảm bảo rằng bộ kit có đủ thành phần trước khi tiến hành lắp hoặc tháo linh kiện khỏi xe.					
<input checked="" type="checkbox"/>	Mặt hàng	Số lượng	Mô tả	Số bộ phận	Lưu ý
<input type="checkbox"/>	1	1	Gương, bên phải, màu đen	92062-06B	Bộ sản phẩm 91697-06B (Cấu hình, thân có rãnh)
<input type="checkbox"/>		1		92191-06A	Bộ sản phẩm 92190-06A (Split Vision)
<input type="checkbox"/>		1		56000306A	Bộ sản phẩm 56000301A (Empire)
<input type="checkbox"/>		1		56000395	Bộ sản phẩm 56000394 (Willie G. Skull)
<input type="checkbox"/>		1	Gương, phải, đen	56000126A	Bộ sản phẩm 56000135A (Cấu hình, thân nguyên khối)
<input type="checkbox"/>		1		56000275A	Bộ sản phẩm 56000262A (Bộ sưu tập 66)
<input type="checkbox"/>		1		56000295A	Bộ sản phẩm 56000294A (Empire)
<input type="checkbox"/>		1		56000299A	Bộ sản phẩm 56000305A (Empire, cắt cạnh)
<input type="checkbox"/>		1		56000402	Bộ sản phẩm 56000406 (Willie G. Skull)
<input type="checkbox"/>		2	1	Gương, bên trái, mạ crôm	92063-06B
<input type="checkbox"/>	1		92198-06A		Bộ sản phẩm 92190-06A (Split Vision)
<input type="checkbox"/>	1		56000302A		Bộ sản phẩm 56000301A (Empire)
<input type="checkbox"/>	1		56000396		Bộ sản phẩm 56000394 (Willie G. Skull)
<input type="checkbox"/>	1		Gương, trái, đen	56000125A	Bộ sản phẩm 56000135A (Cấu hình, thân nguyên khối)
<input type="checkbox"/>	1			56000274A	Bộ sản phẩm 56000262A (Bộ sưu tập 66)
<input type="checkbox"/>	1			56000300A	Bộ sản phẩm 56000294A (Empire)
<input type="checkbox"/>	1			56000303A	Bộ sản phẩm 56000305A (Empire, cắt cạnh)
<input type="checkbox"/>	1			56000404	Bộ sản phẩm 56000406 (Willie G. Skull)
<input type="checkbox"/>	3		2	Vòng đệm, mạ crôm	6771A
<input type="checkbox"/>		2	Vòng đệm dẹt, màu đen	12404	Bộ sản phẩm 56000135A, 56000262A, 56000294A, 56000305A, 56000406
<input type="checkbox"/>	4	2	Vòng đệm khóa, mạ crôm	7127	Bộ sản phẩm 91697-06B, 92190-06A, 56000301A, 56000394
<input type="checkbox"/>		2	Vòng đệm dẹt, màu đen	7155	Bộ sản phẩm 56000135A, 56000262A, 56000294A, 56000305A, 56000406
<input type="checkbox"/>	5	2	Đai ốc nón, crôm	7331	Bộ sản phẩm 91697-06B, 92190-06A, 56000301A
<input type="checkbox"/>		2		10400083	Bộ sản phẩm 56000394
<input type="checkbox"/>		2	Đai ốc nón, đen	7352	Bộ sản phẩm 56000135A
<input type="checkbox"/>		2		10400082	Bộ sản phẩm 56000262A, 56000294A, 56000305A, 56000406

THƯỜNG

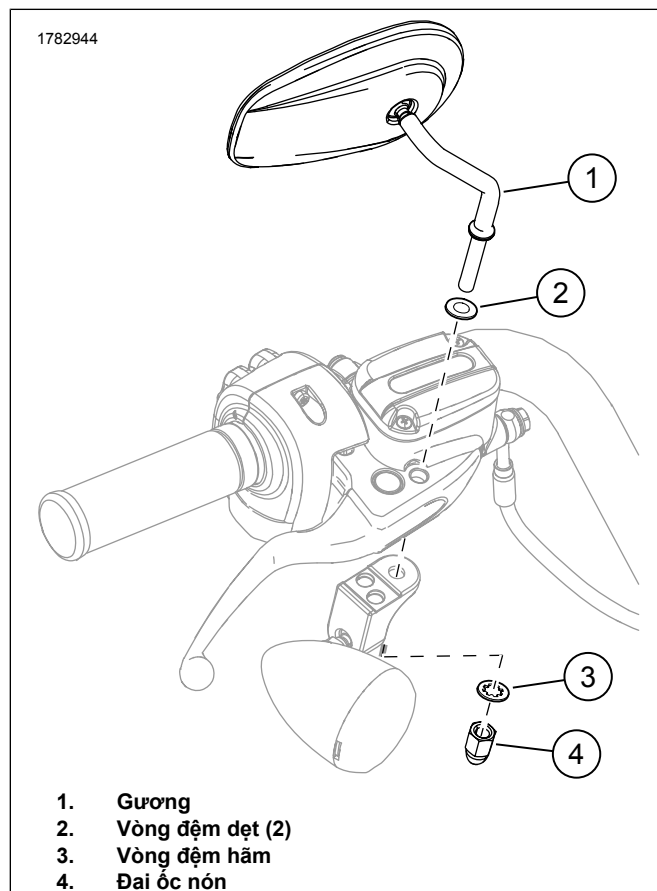
Mẫu xe

Kiểm tra xem tờ hướng dẫn có phải là phiên bản mới nhất không. Nó có sẵn tại: h-d.com/isheets

Liên hệ Trung tâm Hỗ trợ Khách hàng Harley-Davidson theo số điện thoại 1-800-258-2464 (chỉ Hoa Kỳ) hoặc 1-414-343-4056.

TẤT CẢ CÁC MẪU XE (NGOẠI TRỪ MẪU XG VÀ REV MAX)

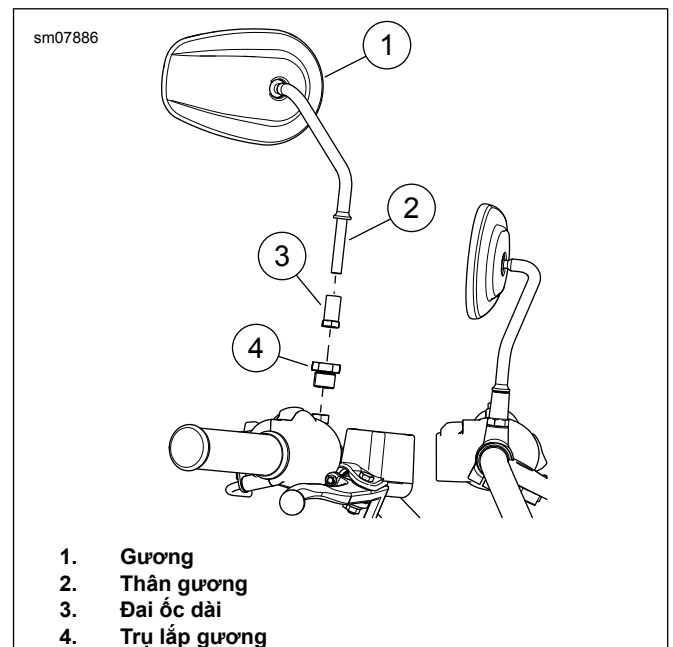
1. Tháo và loại bỏ gương, vòng đệm và đai ốc nón hiện có.
2. Xem Hình 2. Lắp vòng đệm dẹt (2) trên rivê gương.
3. **Đối với xe mô tô có đèn xi nhan lắp vào mặt dưới của vô cần tay (ngoại trừ các mẫu xe XL 2004 trở lên):** Dùng vòng đệm hãm (3) và đai ốc mũ (4) để cố định gương.
4. **Đối với xe có đèn xi nhan gắn cách xa ốp tay lái:**
 - a. Lắp đinh tán gương vào ốp tay gạt.
 - b. Cố định gương bằng với vòng đệm phẳng (2), vòng đệm khóa (3) và đai ốc nón (4).
5. Điều chỉnh gương cho đúng tầm nhìn, rồi siết chặt.
Mô-men: 14–16 N·m (10–12 ft-lbs)
 - a. Kiểm tra điều chỉnh và đặt lại vị trí nếu cần.
 - b. Đảm bảo tay lái xoay được, theo cả hai hướng, để đảm bảo đèn xi nhan và các bộ phận khác không chạm vào bình xăng.



Hình 2. Cụm gương

CÁC MẪU XE XG

1. Xem Hình 3. Tháo gương.
 - a. Tháo đai ốc dài (3).
 - b. Tháo gương (1).
 - c. Tháo trụ lắp gương (4).
2. Lắp gương.
 - a. Lắp trụ lắp gương (4). Siết chặt.
Mô-men: 11,7–14,3 N·m (104–127 in-lbs)
 - b. Lắp đai ốc dài (3) vào thân gương (2).
 - c. Lắp gương và đai ốc dài vào trụ lắp gương.
 - d. Điều chỉnh gương (1). Siết chặt đai ốc dài.
Mô-men: 11,7–14,3 N·m (104–127 in-lbs)

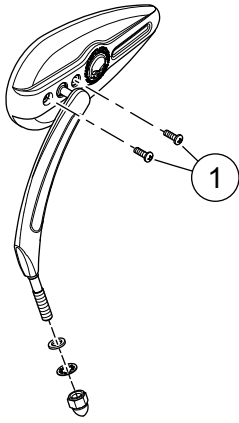


Hình 3. Gương

ĐIỀU CHỈNH ĐỘ CĂNG TRỤC GƯƠNG

1. Xem Hình 4. Điều chỉnh lực siết của trục.
 - a. Vận chặt dần vít điều chỉnh (1). Siết chặt.
Mô-men: 1,1–4 N·m (10–35 in-lbs)
 - b. Kiểm tra sức căng quanh trục gương và tiếp tục siết chặt hơn nếu cần. **Không vượt quá 3,9 Nm (35 in-lbs).**

1778677



1. Vít điều chỉnh (2)

Hình 4. Vít điều chỉnh độ căng trực