



SADY ZRCÁTEK

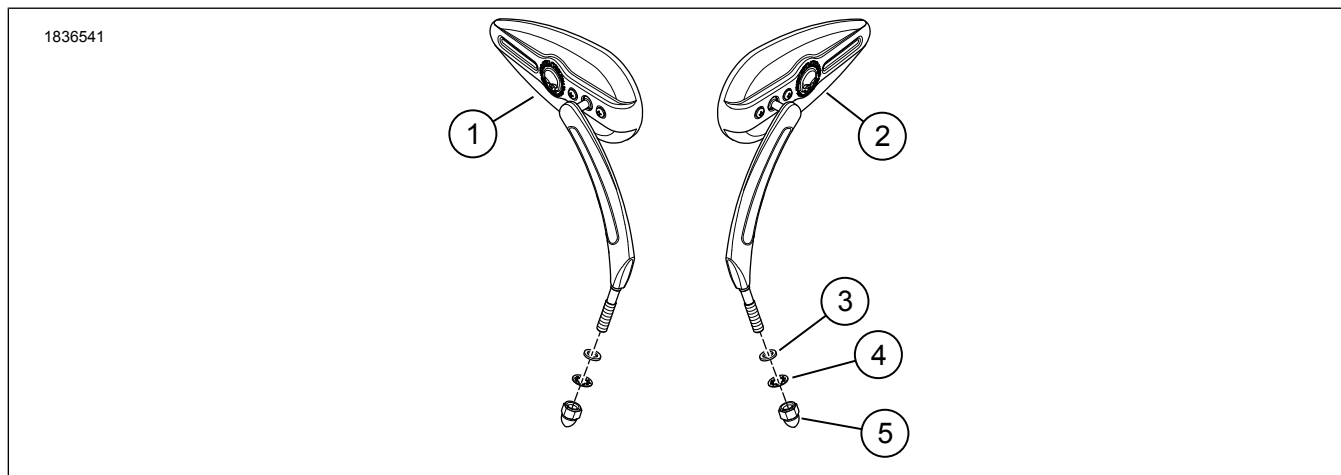
OBECNÉ INFORMACE

Tabulka 1. Obecné informace

Sady	Doporučené nástroje	Úroveň dovedností ⁽¹⁾
91697-06B, 92190-06A, 56000135A, 56000262A, 56000294A, 56000301A, 56000305A, 56000394, 56000406	Ochranné brýle, momentový klíč	

(1) Vyžadováno utažení na hodnotu krouticího momentu nebo další průměrné nástroje a techniky

OBSAH SADY



Ilustrace 1. Obsah sady: Sady zrcátek

Tabulka 2. Obsah sady: Sady zrcátek

Před montáží a odebráním jednotlivých položek z motocyklu zkontrolujte, že je tato sada kompletní.					
<input checked="" type="checkbox"/>	Po- ložka	Množ- ství	Popis	Č. dílu	Poznámky
<input type="checkbox"/>	1	1	Zrcátko, pravé, chromované	92062-06B	Sada 91697-06B (Profil, dřík s otvory)
<input type="checkbox"/>		1		92191-06A	Sada 92190-06A (Split Vision)
<input type="checkbox"/>		1		56000306A	Sada 56000301A (Empire)
<input type="checkbox"/>		1		56000395	Sada 56000394 (Willie G. Skull)
<input type="checkbox"/>		1	Zrcátko, pravé, černé	56000126A	Sada 56000135A (Profil, pevný dřík)
<input type="checkbox"/>		1		56000275A	Sada 56000262A (kolekce 66)
<input type="checkbox"/>		1		56000295A	Sada 56000294A (Empire)
<input type="checkbox"/>		1		56000299A	Sada 56000305A (Empire, zkosená hrana)
<input type="checkbox"/>		1		56000402	Sada 56000406 (Willie G. Skull)
<input type="checkbox"/>		1		Zrcátko, levé, chromované	92063-06B
<input type="checkbox"/>	1	92198-06A	Sada 92190-06A (Split Vision)		
<input type="checkbox"/>	1	56000302A	Sada 56000301A (Empire)		
<input type="checkbox"/>	1	56000396	Sada 56000394 (Willie G. Skull)		
<input type="checkbox"/>	2	Zrcátko, levé, černé	56000125A		Sada 56000135A (Profil, pevný dřík)
<input type="checkbox"/>	1		56000274A		Sada 56000262A (kolekce 66)
<input type="checkbox"/>	1		56000300A		Sada 56000294A (Empire)
<input type="checkbox"/>	1		56000303A		Sada 56000305A (Empire, zkosená hrana)
<input type="checkbox"/>	1		56000404	Sada 56000406 (Willie G. Skull)	
<input type="checkbox"/>	3	2	Plochá podložka, chromovaná	6771A	Sady 91697-06B, 92190-06A, 56000301A, 56000394
<input type="checkbox"/>		2	Plochá podložka, černá	12404	Sady 56000135A, 56000262A, 56000294A, 56000305A, 56000406
<input type="checkbox"/>	4	2	Pojistná podložka, chromovaná	7127	Sady 91697-06B, 92190-06A, 56000301A, 56000394
<input type="checkbox"/>		2	Pojistná podložka, černá	7155	Sady 56000135A, 56000262A, 56000294A, 56000305A, 56000406
<input type="checkbox"/>	5	2	Kloboučková matice, chromovaná	7331	Sady 91697-06B, 92190-06A, 56000301A
<input type="checkbox"/>		2		10400083	Sada 56000394
<input type="checkbox"/>		2	Kloboučková matice, černá	7352	Sada 56000135A
<input type="checkbox"/>		2		10400082	Sady 56000262A, 56000294A, 56000305A, 56000406

OBEČNÉ INFORMACE

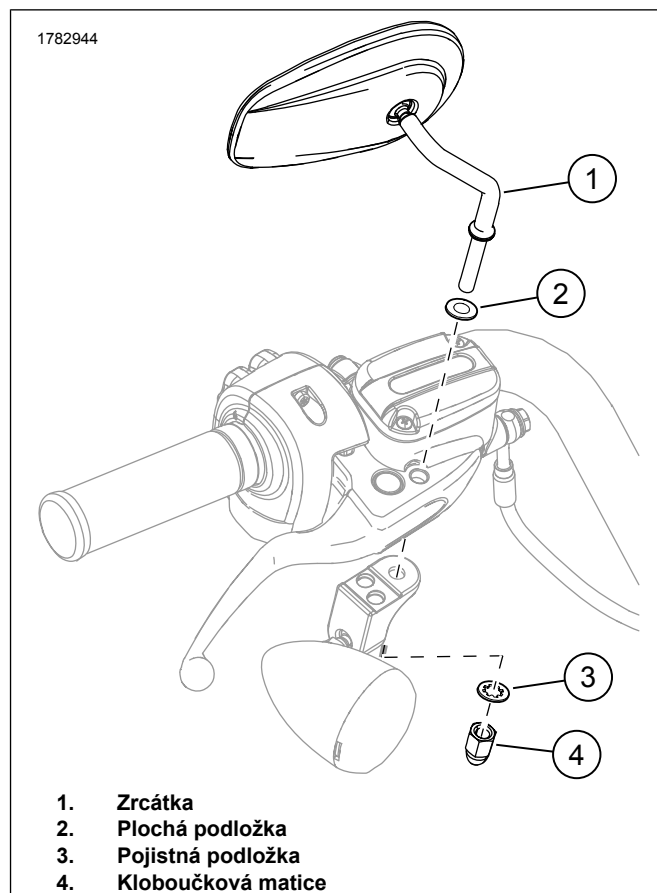
Kontaktujte zákaznické centrum Harley-Davidson na čísle 1-800-258-2464 (pouze USA) nebo 1-414-343-4056.

Modely

Zkontrolujte, že používáte nejaktuálnější verzi návodu k obsluze.
Je k dispozici na: h-d.com/isheets

VŠECHNY MODELY (KROMĚ MODELŮ XG A REV MAX)

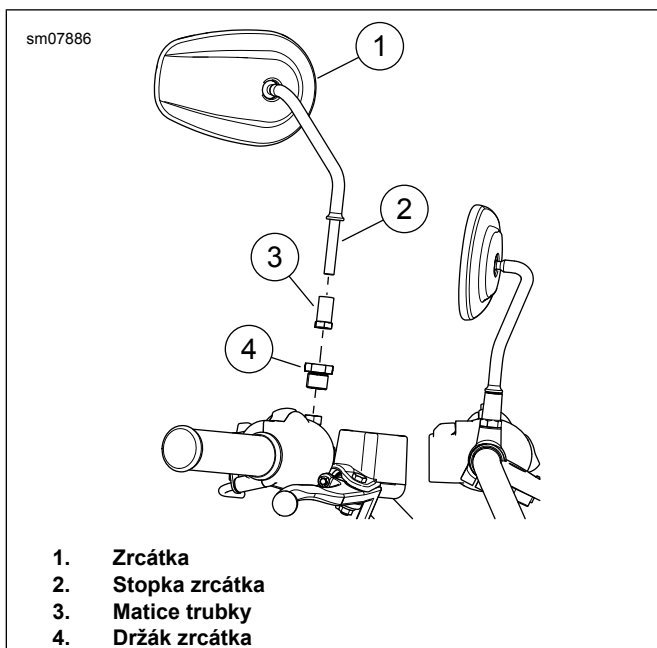
1. Odmontujte stávající zrcátko, podložku a kloboučkovou matici a vyhoďte je.
2. Viz obrázek 2. Namontujte plochou podložku (2) na čep zrcátka.
3. **U motocyklů se směrovými světly namontovanými na spodní straně krytů páčky (kromě modelů XL od roku 2004):** Upevněte zrcátko pomocí pojistné podložky (3) a kloboučkové matice (4).
4. **Pro motocykly se směrovými světly namontovanými od krytů páčky ručního ovládání:**
 - a. Namontujte čep zrcátka na kryt páčky ručního ovládání.
 - b. Zajistěte zrcátko pomocí ploché podložky (2), pojistné podložky (3) a kloboučkové matice (4).
5. Nastavte zrcátka na správné zorné pole a upevněte je.
Kruticí moment: 14–16 N·m (10–12 ft-lbs)
 - a. Zkontrolujte nastavení a v případě potřeby změňte polohu.
 - b. Zkontrolujte plné otočení řídítek v obou směrech, abyste zajistili, že se blinkry a další součásti nedotýkají nádrže.



Ilustrace 2. Sestava zrcátka

MODEL Y XG:

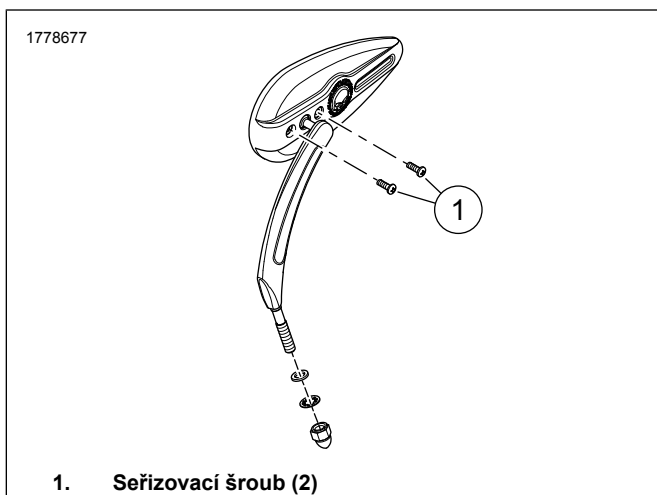
1. Viz obrázek 3. Odmontujte zrcátko.
 - a. Vyjměte matici trubky (3).
 - b. Odmontujte zrcátko (1).
 - c. Odmontujte držák zrcátka (4).
2. Namontujte zrcátko.
 - a. Namontujte držák zrcátka (4). Utáhněte.
Kruticí moment: 11,7–14,3 N·m (104–127 in-lbs)
 - b. Namontujte matici trubky (3) na stopku zrcátka (2).
 - c. Namontujte zrcátko a matici trubky na držák zrcátka.
 - d. Seřďte zrcátko (1). Utáhněte matici trubky.
Kruticí moment: 11,7–14,3 N·m (104–127 in-lbs)



Ilustrace 3. Zrcátka

SEŘÍZENÍ NAPĚTÍ OTOČNÉHO ČEPU ZRCADLA

1. Viz obrázek 4. Seřídte napětí otáčení.
 - a. Postupně utahujte seřizovací šrouby (1). Utáhněte. Krouticí moment: 1,1–4 N·m (10–35 in-lbs)
 - b. Zkontrolujte odpor otáčení zrcátka a pokračujte v utahování potřebným utahovacím momentem. **Nepřekračujte utahovací moment 35 liber na palec.**



Ilustrace 4. Šrouby pro seřízení tahu čepu