



INSTRUCTIONS

94100460

2024-01-23



KIT DE PROTECTION DE SACOCHE

INFORMATIONS GÉNÉRALES

Tableau 1. Informations générales

Kits	Outils suggérés	Niveau de compétence ⁽¹⁾
90202657	Lunettes de protection, clé dynamométrique	

(1) Serrer au couple de serrage ou utiliser d'autres outils et techniques modérés nécessaires

CONTENU DU KIT

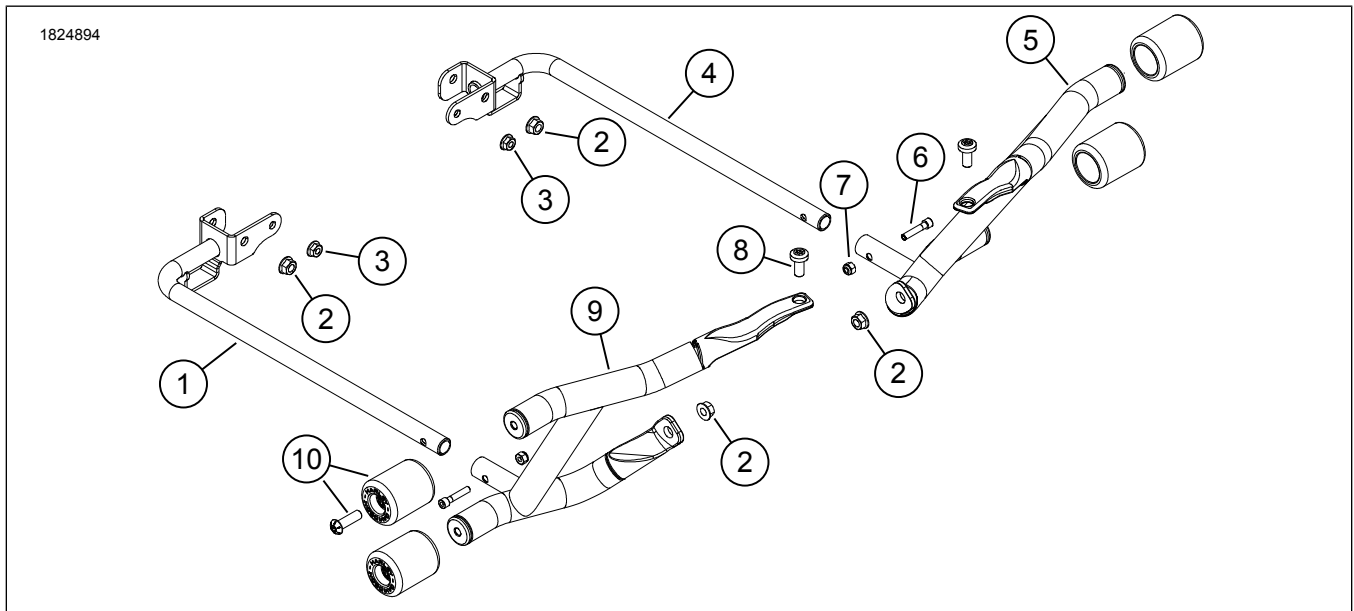


Figure 1. Contenu du kit : Kit de protection de sacoche

Tableau 2. Contenu du kit : Kit de protection de sacoche

<input checked="" type="checkbox"/>	Vérifier que tout le contenu est présent dans le kit avant d'installer ou de supprimer des éléments du véhicule.				
Ar-ticle	Qté	Description	No de pièce/No de référence	Remarques	
<input type="checkbox"/>	1	Ensemble de tuyau inférieur, droit	90202682		
<input type="checkbox"/>	2	Écrou, Bridé	7601		
<input type="checkbox"/>	3	Contre-écrou, grand	7531		
<input type="checkbox"/>	4	Ensemble de tuyau inférieur, gauche	90202683		
<input type="checkbox"/>	5	Protection de sacoche, gauche	90202669		
<input type="checkbox"/>	6	Vis, tête creuse	3601		
<input type="checkbox"/>	7	Contre-écrou, petit	7686		
<input type="checkbox"/>	8	Vis, tête ronde	4924		
<input type="checkbox"/>	9	Protection de sacoche, droite	90202655		
<input type="checkbox"/>	10	Kit d'entretien (pare-choc et vis)	49000243		

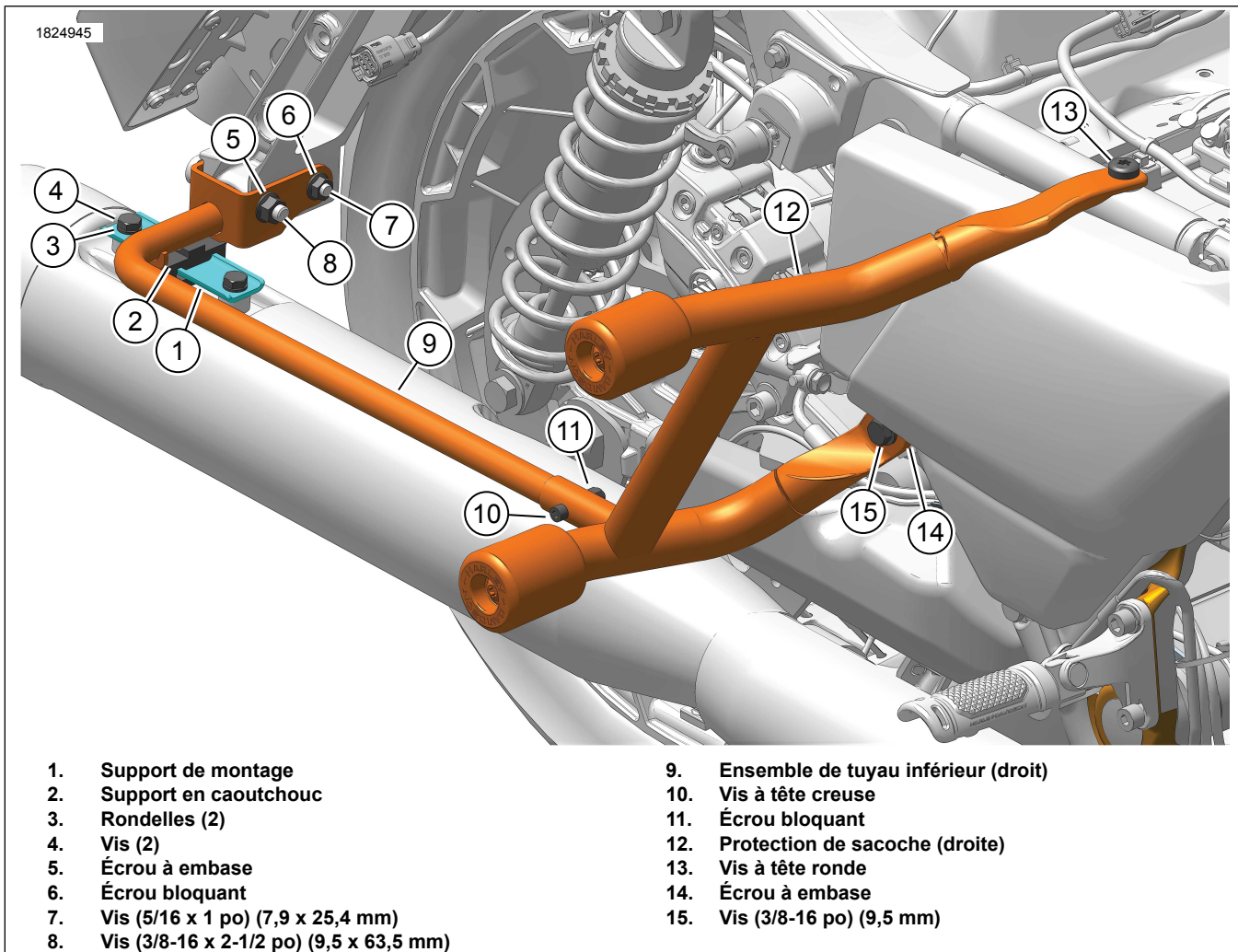


Figure 2. Ensemble de protection de sacoche

GÉNÉRALITÉS

Modèles

Pour des renseignements concernant la configuration des modèles, consultez le Pièces et accessoires (P&A) catalogue de vente au détail ou la section Pièces et accessoires de www.harley-davidson.com.

Assurez-vous que vous utilisez la plus récente version de la fiche d'instructions. Elle est disponible à : h-d.com/isheets

Communiquer avec le Centre de soutien aux clients Harley-Davidson au 1-800-258-2464 (États-Unis seulement) ou au 1-414-343-4056.

Exigences d'installation

▲ AVERTISSEMENT

La sécurité du conducteur et de ses passagers dépend de l'installation correcte de ce kit. Suivez les procédures appropriées se trouvant dans le manuel d'entretien. Si vous n'avez pas les compétences nécessaires pour respecter ces procédures ou si vous n'avez pas les bons outils, demandez à un concessionnaire Harley-Davidson d'effectuer l'installation. Une mauvaise installation de ce kit peut entraîner la mort ou des blessures graves. (00333b)

REMARQUE

Cette fiche d'instructions fait référence aux informations du manuel d'entretien. Un manuel d'entretien de l'année et du modèle de la motocyclette concernée est requis pour cette installation et peut être obtenu :

- auprès d'un concessionnaire Harley-Davidson.
- avec un accès par abonnement pour la plupart des modèles 2001 et ultérieurs dans le portail d'information sur le service H-D. Pour plus de renseignements, consulter la foire aux questions concernant les abonnements.

PRÉPARATION

1. Retirer la selle. Consultez le manuel d'entretien.
2. Retirez les sacoches gauche et droite. Consultez le manuel d'entretien.

RETRAIT

1. Voir la Figure 3. Retirer les deux supports de sacoche (5).
 - a. Retirer et conserver les vis (3), les rondelles (4), le support de montage (2) et le support en caoutchouc (1).
 - b. Retirer la vis (6) et le contre-écrou (7). Conserver la vis (6).
 - c. Retirer la vis (8) et l'écrou à bride (9). Conserver la vis (8).
 - d. Retirer la vis (11) et l'écrou à bride (12). Conserver la vis (11).

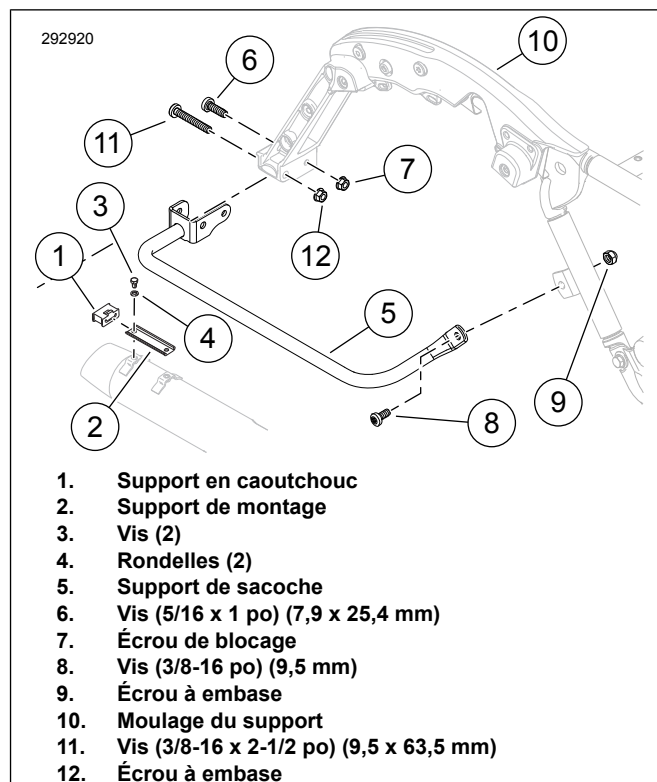


Figure 3. Support de montage du support

INSTALLATION

▲ AVERTISSEMENT

Si la motocyclette en est équipée: Les protecteurs avant et/ou arrière ne sont pas destinés à fournir une protection contre les blessures corporelles lors d'une collision avec un autre véhicule ou tout autre objet. (00022d)

1. Voir la Figure 2. Installer le support en caoutchouc (2) sur l'ensemble de tube inférieur (9).
2. Installer le support de fixation (1) dans le support en caoutchouc (2).
3. Insérer l'ensemble de tube inférieur (9) dans la protection de sacoche (12).
 - a. Installer sans la serrer la vis à tête creuse (10) et le contre-écrou (11).
4. Installer l'ensemble de tube inférieur (9) sur le moulage du support.
 - a. Installer sans la serrer la vis (8, retirée plus tôt) et l'écrou à bride (5).
 - b. Installer sans la serrer la vis (7, retirée plus tôt) et le contre-écrou (6).
5. Installer la protection de sacoche (12) au milieu du cadre.
 - a. Installer sans les serrer les vis à tête ronde (13).

- b. Installez sans les serrer la vis (15) et l'écrou à bride (14).
- 6. Fixer le silencieux de manière lâche à l'ensemble de tube inférieur (9).
 - a. Ajuster le support de montage (1) sur le silencieux.
 - b. Installer les rondelles (3) et les vis (4).
 - c. Ajuster l'ensemble entier le cas échéant.
- 7. Serrez la vis (7).
Couple : 20–27 N·m (15–20 ft-lbs)
- 8. Serrez la vis (8).
Couple : 40,5–50 N·m (30–37 ft-lbs)
- 9. Serrer la vis (13).
Couple : 43,5–49 N·m (32–36 ft-lbs)
- 10. Serrer la vis (15).
Couple : 43,5–49 N·m (32–36 ft-lbs)
- 11. Serrer la vis (10).
Couple : 8–11,3 N·m (71–100 in-lbs)
- 12. Serrer les vis (4).
Couple : 10,8–16,3 N·m (96–144 in-lbs)
- 13. Répéter la procédure de l'autre côté.
- 14. Installer les rondelles et les vis. Reportez-vous à ENTRETIEN.

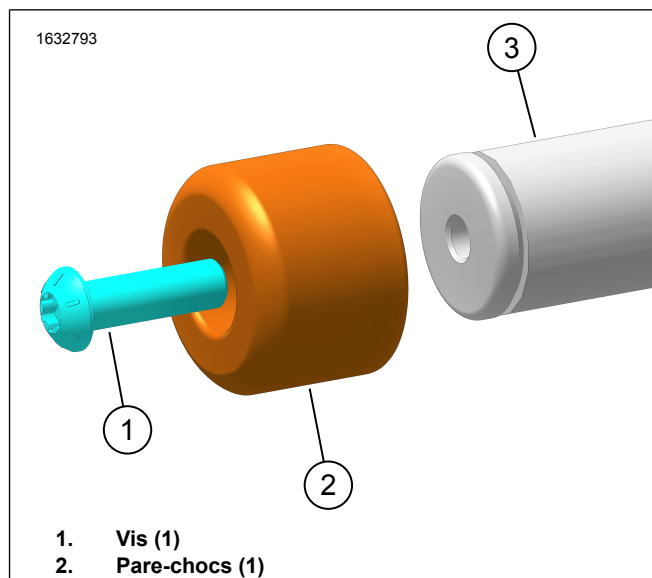


Figure 4. Remplacement du pare-chocs

TERMINER

- 1. Installez la selle. Après son installation, tirez sur la selle pour vous assurer qu'elle est bien fixée. Consultez le manuel d'entretien.
- 2. Installez les sacoches. Consultez le manuel d'entretien.

ENTRETIEN

REMARQUE

Le kit d'entretien comporte suffisamment de pièces pour remplacer un côté.

Examiner la barre plate pour déterminer si elle est endommagée avant de remplacer le pare-chocs. Remplacez-le au besoin.

- 1. Voir la Figure 4. Retirer et jeter la vis (1) et le pare-chocs (2).
- 2. Installer le pare-chocs (2).
- 3. Installez les vis (1). Serrer.
Couple : 23–26 N·m (17–19 ft-lbs)