



# INSTRUCTIONS

94100460

2024-01-23



## KIT PROTECTION DE SACOCHE

### INFORMATIONS GÉNÉRALES

Tableau 1. Informations générales

Kits	Outils suggérés	Niveau de compétence <sup>(1)</sup>
90202657	Lunettes de protection, clé dynamométrique	

(1) Le serrage au couple de serrage ou l'utilisation d'autres outils et techniques modérés est nécessaire

### CONTENU DU KIT

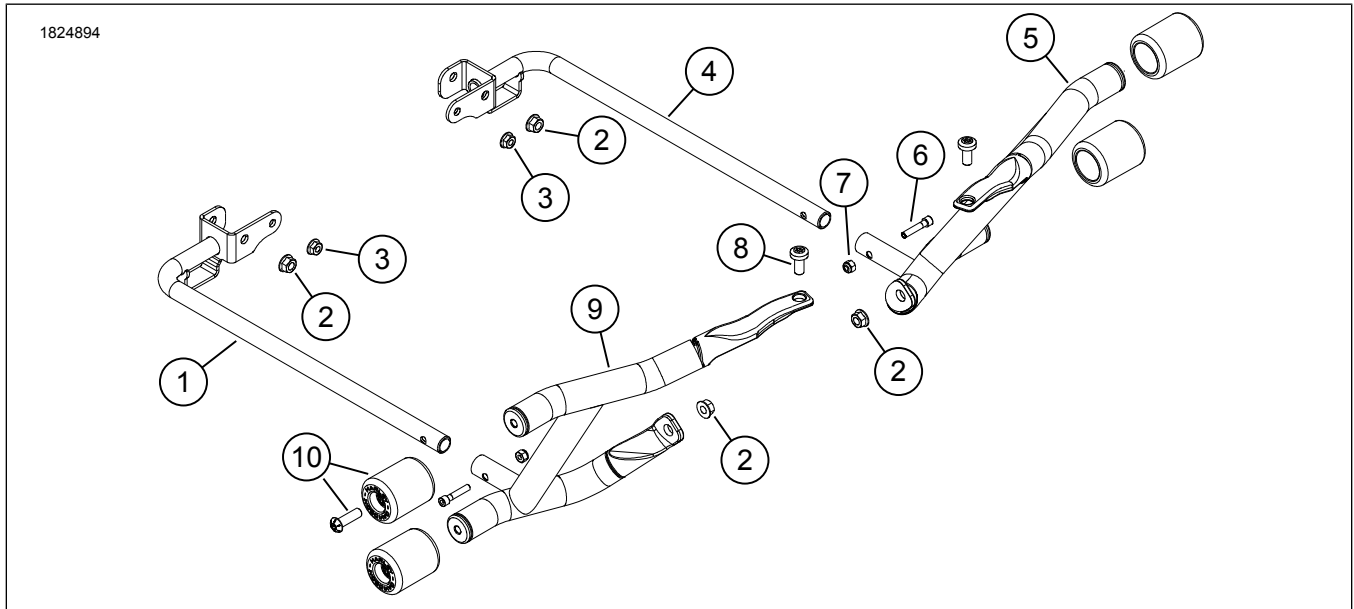


Figure 1. Contenu du kit : Kit de protection de sacoche

Tableau 2. Contenu du kit : Kit de protection de sacoche

<input checked="" type="checkbox"/>	Vérifier que tous les éléments du kit sont présents avant d'installer ou de déposer des éléments du véhicule.				
Ar-ticle	Qté	Description	No de pièce	Notes	
<input type="checkbox"/>	1	Ensemble de tuyau inférieur, droit	90202682		
<input type="checkbox"/>	2	Écrou à embase	7601		
<input type="checkbox"/>	3	Contre-écrou, grand	7531		
<input type="checkbox"/>	4	Ensemble de tuyau inférieur, gauche	90202683		
<input type="checkbox"/>	5	Protection de sacoche, gauche	90202669		
<input type="checkbox"/>	6	Vis, tête creuse	3601		
<input type="checkbox"/>	7	Contre-écrou, petit	7686		
<input type="checkbox"/>	8	Vis, tête bombée	4924		
<input type="checkbox"/>	9	Protection de sacoche, droite	90202655		
<input type="checkbox"/>	10	Kit entretien (butée et vis)	49000243		

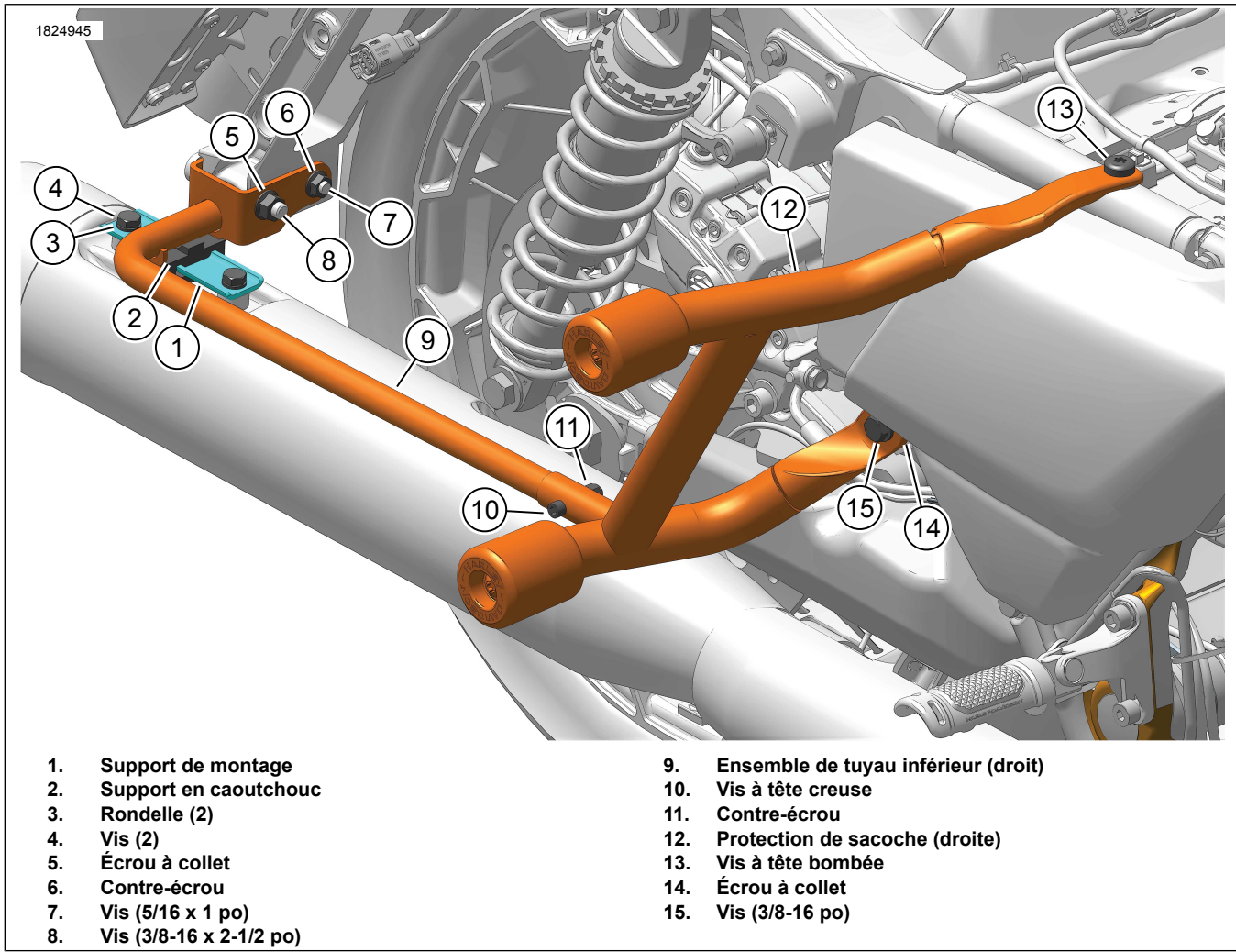


Figure 2. Ensemble de protection de sacoche

# GÉNÉRALITÉS

## Modèles

Pour en savoir plus sur la compatibilité du modèle, voir le catalogue Pièces et accessoires (P&A) de vente au détail ou la section Pièces et accessoires de [www.harley-davidson.com](http://www.harley-davidson.com)

Assurez-vous que la version la plus récente de la feuille d'instructions est utilisée. Version disponible à : [h-d.com/isheets](http://h-d.com/isheets)

Contactez le Harley-Davidson Customer Support Center au 1-800-258-2464 (États-Unis uniquement) ou 1-414-343-4056.

## Exigences relatives à la pose

### ▲ AVERTISSEMENT

La sécurité du conducteur et du passager dépend de la pose correcte de ce kit. Suivre les procédures du manuel d'entretien approprié. Si l'opérateur ne possède pas les compétences requises ou les outils appropriés pour effectuer la procédure, la pose doit être confiée à un concessionnaire Harley-Davidson. Une pose incorrecte de ce kit risque de causer la mort ou des blessures graves. (00333b)

### REMARQUE

Cette fiche d'instructions renvoie aux informations du manuel d'entretien. Un manuel d'entretien correspondant à l'année modèle de la moto est nécessaire pour ce montage. Il est disponible auprès des sources suivantes :

- Contacter un concessionnaire Harley-Davidson.
- Portail d'informations techniques H-D (SIP), accès par abonnement disponible pour la plupart des modèles 2001 et plus récents. Pour plus d'informations voir les Questions fréquemment posées (FAQ) sur les abonnements .

## PRÉPARATION

1. Déposer la selle. Consulter le manuel d'entretien.
2. Déposer les sacoches gauche et droite. Consulter le manuel d'entretien.

## DÉPOSE

1. Voir la figure 3. Déposer les deux supports de sacoche (5).
  - a. Déposer et conserver les vis (3), les rondelles (4), le support de montage (2) et le support en caoutchouc (1).
  - b. Retirer la vis (6) et le cache-écrou (7). Conserver la vis (6).
  - c. Retirer la vis (8) et l'écrou à bride (9). Conserver la vis (8).
  - d. Retirer la vis (11) et l'écrou à bride (12). Conserver la vis (11).

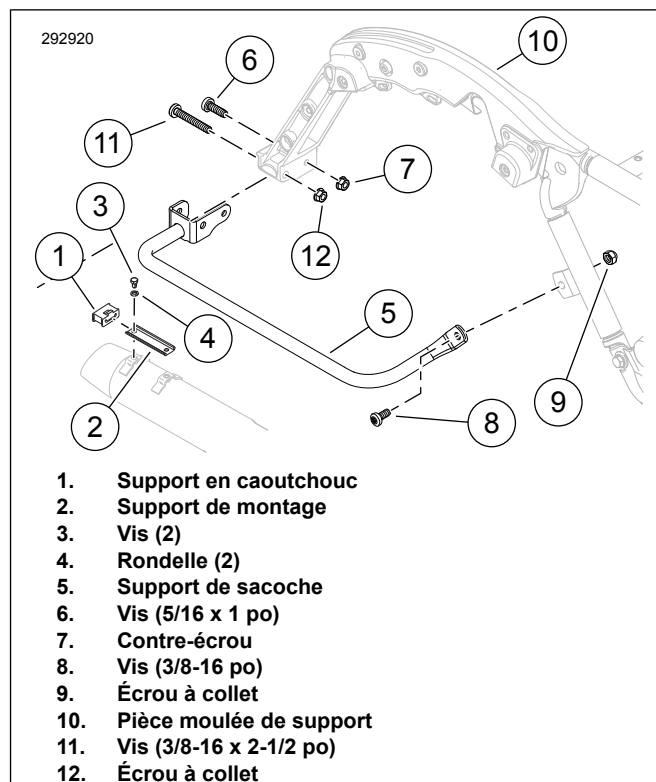


Figure 3. Support de montage du support

## POSE

### ▲ AVERTISSEMENT

Si présent : Les protections avant et/ou arrière ne sont pas conçues pour protéger contre les blessures corporelles en cas de collision avec un autre véhicule ou un autre objet. (00022d)

1. Voir la figure 2. Installer le support en caoutchouc (2) sur l'ensemble de tube inférieur (9).
2. Installer le support de montage (1) dans le support en caoutchouc (2).
3. Insérer l'ensemble de tube inférieur (9) dans la protection de sacoche (12).
  - a. Installer la vis à tête creuse (10) et le contre-écrou (11) sans les serrer.
4. Installer l'ensemble de tube inférieur (9) sur le moulage de support.
  - a. Installer la vis (8, retirée plus tôt) et l'écrou à bride (5) sans les serrer.
  - b. Installer la vis (7, retirée plus tôt) et le contre-écrou (6) sans les serrer.
5. Installer la protection de sacoche (12) au milieu du cadre.
  - a. Installer les vis à tête bombée (13) sans les serrer.

- b. Installer la vis (15) et l'écrou à bride (14) sans les serrer.
6. Installer le silencieux sans le serrer à l'ensemble de tube inférieur (9).
    - a. Régler le support de montage (1) sur le silencieux.
    - b. Installer les rondelles (3) et les vis (4).
    - c. Ajuster l'ensemble selon vos besoins.
  7. Serrer la vis (7).  
Couple : 20–27 N·m (15–20 ft-lbs)
  8. Serrer la vis (8).  
Couple : 40,5–50 N·m (30–37 ft-lbs)
  9. Serrer la vis (13).  
Couple : 43,5–49 N·m (32–36 ft-lbs)
  10. Serrer la vis (15).  
Couple : 43,5–49 N·m (32–36 ft-lbs)
  11. Serrer la vis (10).  
Couple : 8–11,3 N·m (71–100 in-lbs)
  12. Serrer les vis (4).  
Couple : 10,8–16,3 N·m (96–144 in-lbs)
  13. Répéter la procédure sur le côté opposé du véhicule.
  14. Installer les butées et les vis. Reportez-vous à ENTRETIEN.

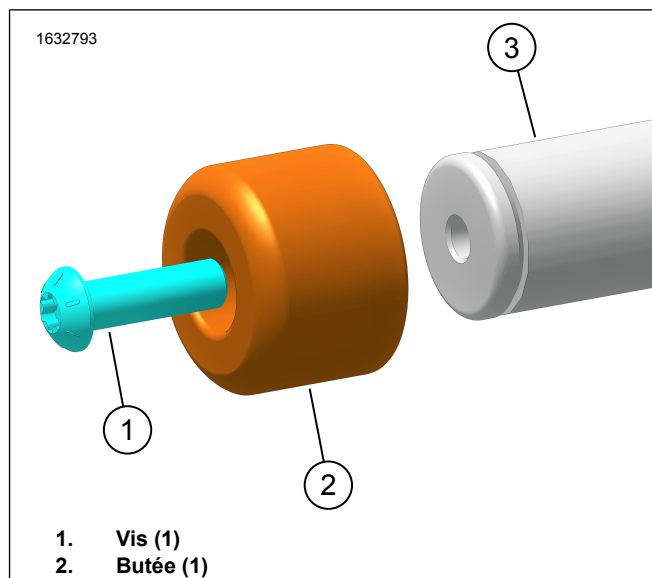


Figure 4. Remplacement de butée

## TERMINER

1. Poser la selle. Après avoir posé la selle, la tirer vers le haut pour vérifier qu'elle est bien fixée. Consulter le manuel d'entretien.
2. Poser les sacoches. Consulter le manuel d'entretien.

## ENTRETIEN

### REMARQUE

*Le kit d'entretien contient suffisamment de composants pour le remplacement d'un côté.*

**Vérifier que le guidon Flat-Out n'est pas endommagé avant de remplacer la butée. Remplacer selon les besoins.**

1. Voir la figure 4. Retirer et éliminer la vis (1) et la butée (2).
2. Installer la butée (2).
3. Poser la vis (1). Serrer.  
Couple : 23–26 N·m (17–19 ft-lbs)