



# INSTRUCTIONS

94100470

2024-01-23



## FILTRE À AIR SCREAMIN' EAGLE EXTRÊME

### INFORMATIONS GÉNÉRALES

Tableau 1. Informations générales

Kits	Outils suggérés	Niveau de compétence <sup>(1)</sup>
29400488	Lunettes de sécurité, clé dynamométrique, Loc-tite bleu	

(1) Serrer au couple de serrage ou utiliser d'autres outils et techniques modérés nécessaires

### CONTENU DU KIT

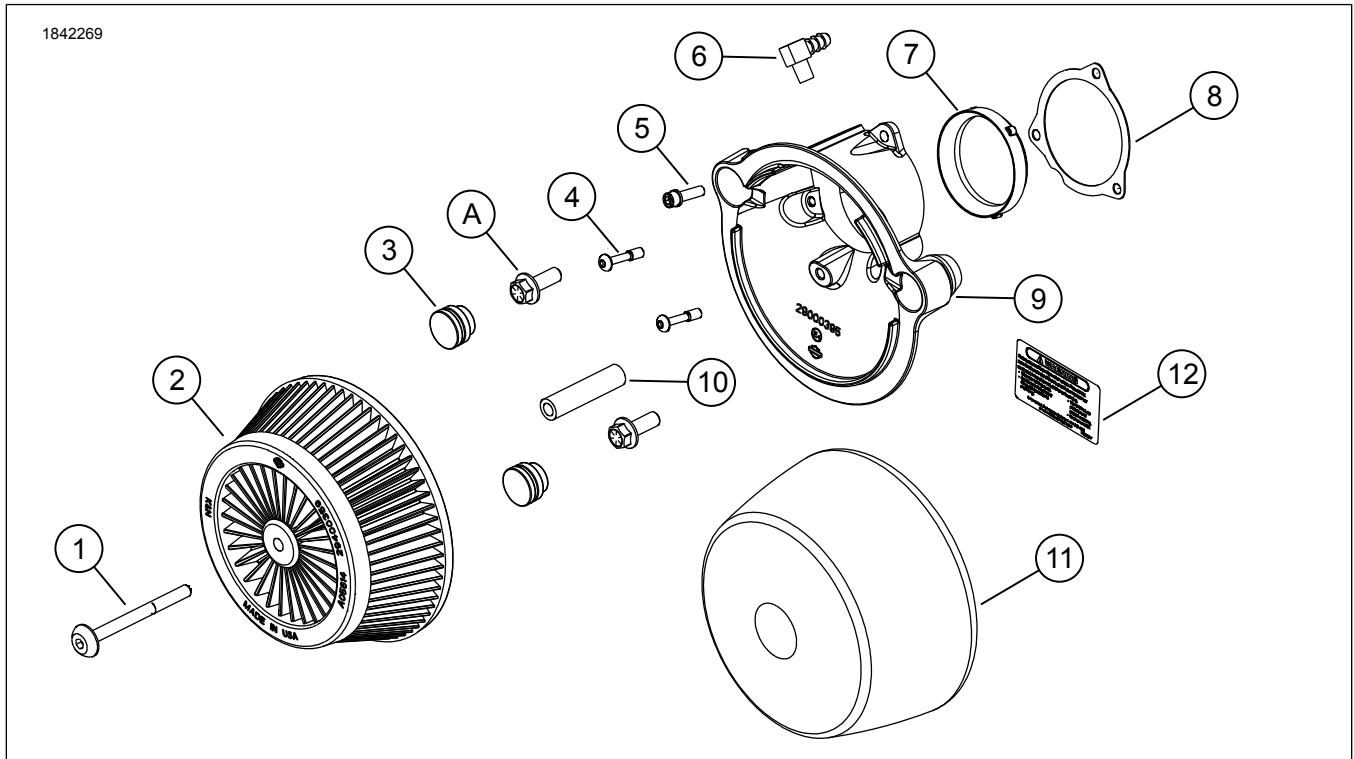


Figure 1. Contenu du kit : Filtre à air Screamin' Eagle à cercle extrême

Tableau 2. Contenu du kit : Kit de filtre à air Screamin' Eagle à cercle extrême

Vérifier que tout le contenu est présent dans le kit avant d'installer ou de supprimer des éléments du véhicule.					
<input checked="" type="checkbox"/>	Ar-ticle	Qté	Description	No de pièce/No de référence	Remarques
<input type="checkbox"/>	1	1	Vis, tête ronde	10201407	
<input type="checkbox"/>	2	1	Filtre à air	29400359	
<input type="checkbox"/>	3	2	Fiche	29400497	
<input type="checkbox"/>	4	2	Vis imperdable	869	
<input type="checkbox"/>	5	1	Vis	4741A	
<input type="checkbox"/>	6	1	Raccord, conduite d'huile	62700351	
<input type="checkbox"/>	7	1	Adaptateur, corps de papillon	29500035	
<input type="checkbox"/>	8	1	Joint d'étanchéité, corps de papillon	29000382	
<input type="checkbox"/>	9	1	Plaque arrière	29000395	
<input type="checkbox"/>	10	1	Entretoise	29000396	
<input type="checkbox"/>	11	1	Chaussette de pluie	29400121	
<input type="checkbox"/>	12	1	Étiquette d'avertissement, noire	14000377	
<b>Articles mentionnés dans le texte, mais non inclus dans le kit</b>					
<input checked="" type="checkbox"/>	A	2	Équipement d'origine (OE) Vis à bride		

## GÉNÉRALITÉS

### Modèles

Pour des renseignements concernant la configuration des modèles, consultez le Pièces et accessoires (P&A) catalogue de vente au détail ou la section Pièces et accessoires de [www.harley-davidson.com](http://www.harley-davidson.com).

Assurez-vous que vous utilisez la plus récente version de la fiche d'instructions. Elle est disponible à : [h-d.com/isheets](http://h-d.com/isheets)

Communiquer avec le Centre de soutien aux clients Harley-Davidson au 1-800-258-2464 (États-Unis seulement) ou au 1-414-343-4056.

### Exigences d'installation

#### AVIS

**Vous devez recalibrer le module de commande électronique (ECM) lors de l'installation de ce kit. Si l'ECM n'est pas recalibré correctement, le moteur pourrait subir de sérieux dommages. (00399b)**

Adressez-vous à un concessionnaire Harley-Davidson pour les calibrations de Module de commande électronique (ECM).

#### ▲ AVERTISSEMENT

**Lors de l'entretien du système d'alimentation, ne fumez pas à proximité et assurez-vous qu'il n'y a aucune flamme nue ni étincelle à proximité. L'essence est extrêmement inflammable et hautement explosive, ce qui pourrait entraîner des blessures graves ou la mort. (00330a)**

#### ▲ AVERTISSEMENT

**La sécurité du conducteur et de ses passagers dépend de l'installation correcte de ce kit. Suivez les procédures appropriées se trouvant dans le manuel d'entretien. Si vous n'avez pas les compétences nécessaires pour respecter ces procédures ou si vous n'avez pas les bons outils, demandez à un concessionnaire Harley-Davidson d'effectuer l'installation. Une mauvaise installation de ce kit peut entraîner la mort ou des blessures graves. (00333b)**

#### REMARQUE

*Cette fiche d'instructions fait référence aux informations du manuel d'entretien. Un manuel d'entretien de l'année et du modèle de la motocyclette concernée est requis pour cette installation et peut être obtenu :*

- auprès d'un concessionnaire Harley-Davidson.
- avec un accès par abonnement pour la plupart des modèles 2001 et ultérieurs dans le portail d'information sur le service H-D. Pour plus de renseignements, consulter la foire aux questions concernant les abonnements.

## PRÉPARATION

### ▲ AVERTISSEMENT

Pour éviter tout démarrage accidentel du véhicule, qui pourrait entraîner la mort ou des blessures graves, retirez le fusible principal avant de procéder. (00251b)

1. Retirer le fusible principal. Consultez le manuel d'entretien.

## RETRAIT

1. Retirez le filtre à air OE . Consultez le manuel d'entretien.

## INSTALLATION

### Filtre à air

### ▲ AVERTISSEMENT

Utilisez uniquement le couvercle de filtre à air fourni. L'utilisation d'un autre couvercle de filtre à air pourrait entraîner une défaillance de l'élément et le détachement du couvercle de filtre à air, ce qui pourrait distraire le conducteur et entraîner la mort ou des blessures graves. (00596b)

#### REMARQUE

Lors de l'entretien du filtre à air, appliquez du LOCTITE 243 MEDIUM STRENGTH THREADLOCKER AND SEALANT (BLEU) (99642-97) aux filets de toutes les fixations.

1. Voir la Figure 1. Si vous utilisez OE un corps de papillon, insérez l'adaptateur du corps de papillon (7) dans la plaque arrière (9).
2. Installez le joint (8) sur la plaque arrière (9).
  - a. Retirez la bande de protection du joint.
  - b. Fixez le côté adhésif du joint sur la plaque arrière.
3. Installez le raccord de reniflard (6) sur la plaque arrière (9) de manière à ce qu'il s'aligne sur le OE tuyau du reniflard.
4. Fixez la plaque arrière (9) sur le corps de papillon.
  - a. Installez les vis imperdables (4).
  - b. Posez la vis à douille (5) de dans l'emplacement supérieur. Serrer.  
Couple : 6,2–6,8 N·m (55–60 in-lbs)
5. Installez OE les vis à embase (A) sur les culasses.
  - a. Appliquez de l'adhésif frein-filet aux OE vis. Serrer.  
Couple : 30–32,5 N·m (22–24 ft-lbs)  
LOCTITE 243 MEDIUM STRENGTH  
THREADLOCKER AND SEALANT (BLEU)  
(99642-97)
6. Installez les fiches (3).

7. Assemblez le filtre à air (2), l'entretoise du filtre à air (10) et la vis à tête ronde (1). Serrer.

Couple : 6,2–6,8 N·m (55–60 in-lbs)

#### REMARQUE

- Ce filtre à air est **DÉJÀ HUILÉ** et est prêt à être installé.
- Dans des conditions humides ou pluvieuses, installez une housse de protection (11) sur l'élément de filtre à air pour éviter les infiltrations d'eau.

## TERMINER

1. Installer le fusible principal. Consultez le manuel d'entretien.

## ENTRETIEN

### Filtre à air

1. Inspectez l'élément du filtre à air à chaque intervalle de :  
Longueur/Dimension/Distance : 8.000 km (4.971 mi)
  - a. Augmentez la fréquence des inspections si vous roulez dans des conditions poussiéreuses.  
Longueur/Dimension/Distance : 8.000 km (4.971 mi)
2. Remplacez le filtre à air à chaque intervalle de :  
Longueur/Dimension/Distance : 8.000 km (4.971 mi)
3. Pour nettoyer l'élément :

#### REMARQUE

- L'utilisation de méthodes de nettoyage, de séchage ou de graissage et de produits autres que ceux indiqués endommage le filtre et peut annuler la garantie du fabricant.
- Le nettoyant K&N pour filtre à air est offert chez les concessionnaires Harley-Davidson, soit individuellement en vaporisateur de 0,95 L (1 qt), (no de pièce 99883-88T) ou en vaporisateur de 0,35 L (12 oz liq) inclus dans le kit d'entretien du filtre à air (no de pièce 99850-92T).
- L'huile K&N pour filtre à air est également disponible chez les concessionnaires Harley-Davidson, soit individuellement [contenant aérosol de 347 g (12,25 oz), no de pièce 99882-88T] ou dans un contenant aérosol de 184 g (6,5 oz) inclus dans le kit d'entretien du filtre à air.
- **NE HUILEZ PAS TROP LE FILTRE À AIR.** Un huilage excessif peut nuire au bon fonctionnement du moteur et de certains de ses composants. Si 20 minutes après avoir huilé le filtre, il y a encore de l'huile qui dégoûte, nettoyez et huilez à nouveau l'élément filtrant.
  - a. Retirez l'élément du filtre à air en retirant les trois vis qui retiennent le couvercle du filtre.
  - b. Tapotez l'élément filtrant pour déloger la saleté. Brossez doucement avec une brosse à poils doux.

- c. Vaporisez généreusement le nettoyant à filtre à air sur l'élément filtrant et laissez le coton l'absorber pendant dix minutes. Vous pouvez aussi laisser tremper ou rouler l'élément filtrant en coton dans un contenant peu profond rempli de nettoyant à filtre à air. Retirez-le immédiatement et laissez-le imbiber le nettoyant pendant dix minutes.
- d. Rincez l'élément filtrant (du côté **propre** vers le côté sale), avec l'eau du robinet à basse pression.
- e. Après le rinçage, secouez l'élément filtrant pour éliminer l'excès d'eau et laissez-le sécher à l'air. N'utilisez PAS d'air comprimé ni un pistolet à air chaud pour accélérer le séchage.
- f. Une fois que l'élément du filtre à air est **complètement** sec, utilisez SOIT une bouteille compressible pour mettre de l'huile à filtre à air le long de chaque pli, une seule fois, SOIT un vaporisateur pour mettre de l'huile le long de chaque pli, une seule fois, en tenant la buse de pulvérisation à environ :  
Longueur/Dimension/Distance : 76 mm (3 in)
- g. **Laissez la couche filtrante absorber l'huile pendant 20 minutes avant de continuer.** Après 20 minutes, inspectez la couche filtrante. Appliquez soigneusement de l'huile partout où l'élément filtrant est encore blanc. Laissez l'élément absorber l'huile.

4. Installez l'élément filtrant.

- a. Voir la Figure 1. Installez l'élément du filtre à air (13) et le couvercle (14).

*REMARQUE*

*Nettoyez la surface de montage du filtre avant l'assemblage.*

- b. Installez les vis (12). Serrer.  
Couple : 6,2–6,8 N·m (55–60 **in-lbs**)