



# INSTRUCTIONS

94100470

2024-01-23



## FILTRE À AIR EXTREME SCREAMIN' EAGLE

### INFORMATIONS GÉNÉRALES

Tableau 1. Informations générales

Kits	Outils suggérés	Niveau de compétence <sup>(1)</sup>
29400488	Lunettes de sécurité, clé dynamométrique, Loc-tite bleue	

(1) Le serrage au couple de serrage ou l'utilisation d'autres outils et techniques modérés est nécessaire

### CONTENU DU KIT

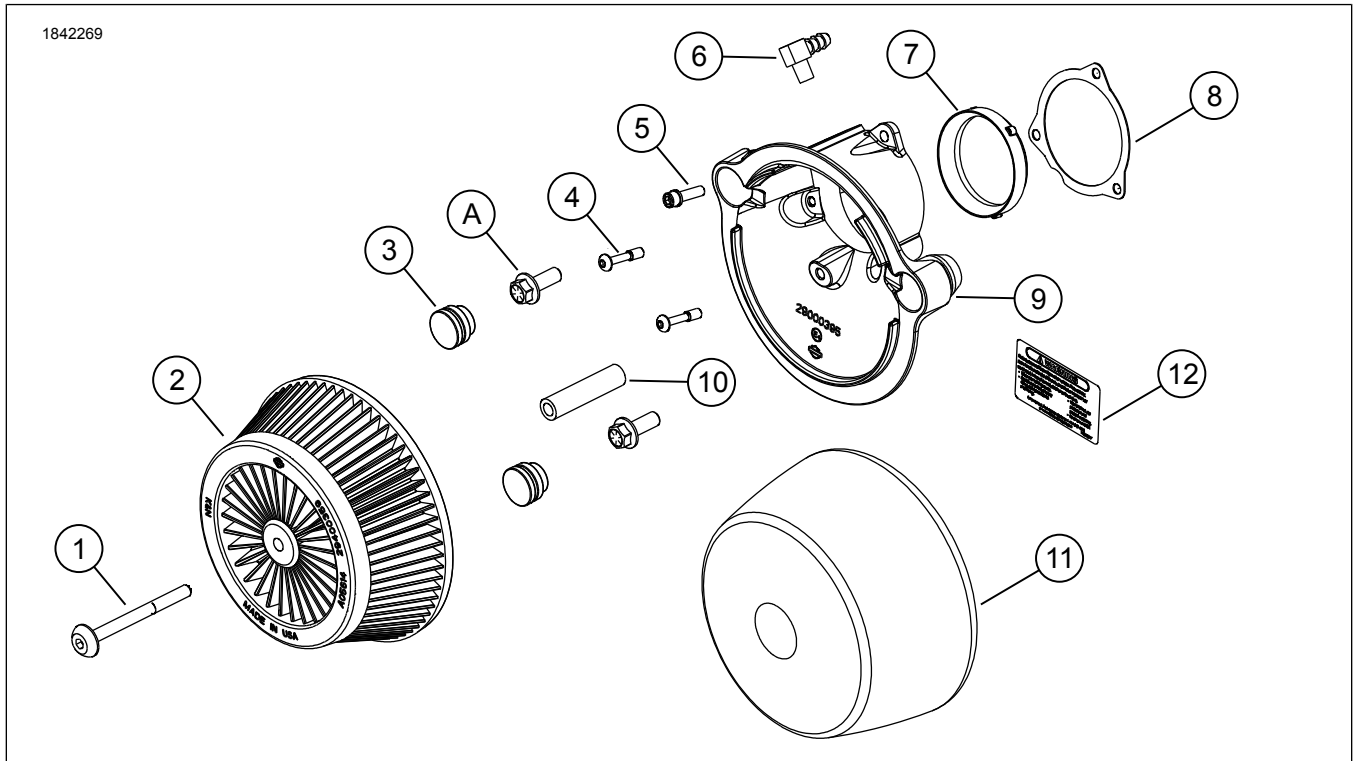


Figure 1. Contenu du kit : Filtre à air Extreme Circle Screamin' Eagle

Tableau 2. Contenu du kit : Kit filtre à air Extreme Circle Screamin' Eagle

Vérifier que tous les éléments du kit sont présents avant d'installer ou de déposer des éléments du véhicule.					
<input checked="" type="checkbox"/>	Ar-ticle	Qté	Description	No de pièce	Notes
<input type="checkbox"/>	1	1	Vis, tête bombée	10201407	
<input type="checkbox"/>	2	1	Filtre à air	29400359	
<input type="checkbox"/>	3	2	Bouchon	29400497	
<input type="checkbox"/>	4	2	Vis captive	869	
<input type="checkbox"/>	5	1	Vis	4741A	
<input type="checkbox"/>	6	1	Raccord, conduite d'huile	62700351	
<input type="checkbox"/>	7	1	Adaptateur, corps de papillon	29500035	
<input type="checkbox"/>	8	1	Joint, corps du papillon	29000382	
<input type="checkbox"/>	9	1	Plaque arrière	29000395	
<input type="checkbox"/>	10	1	Entretoise	29000396	
<input type="checkbox"/>	11	1	Gaine de pluie	29400121	
<input type="checkbox"/>	12	1	Étiquette d'avertissement, noire	14000377	
<b>Articles mentionnés dans le texte mais non inclus dans le kit</b>					
<input checked="" type="checkbox"/>	A	2	Équipement d'origine (Équipement d'origine) Vis de serrage		

## GÉNÉRALITÉS

### Modèles

Pour en savoir plus sur la compatibilité du modèle, voir le catalogue Pièces et accessoires (P&A) de vente au détail ou la section Pièces et accessoires de [www.harley-davidson.com](http://www.harley-davidson.com)

Assurez-vous que la version la plus récente de la feuille d'instructions est utilisée. Version disponible à : [h-d.com/isheets](http://h-d.com/isheets)

Contactez le Harley-Davidson Customer Support Center au 1-800-258-2464 (États-Unis uniquement) ou 1-414-343-4056.

### Exigences relatives à la pose

#### AVIS

**Il faut réétalonner l'ECM pour installer ce kit. Si le réétalonnage de l'ECM n'est pas effectué correctement, cela peut conduire à des dommages graves du moteur. (00399b)**

Consulter un concessionnaire Harley-Davidson pour un étalonnage Module de commande électronique (ECM).

#### ▲ AVERTISSEMENT

**Lors d'opérations d'entretien sur le circuit de carburant, ne pas fumer ni laisser de flammes nues ou d'étincelles à proximité. L'essence est un produit extrêmement inflammable et hautement explosif, qui peut entraîner la mort ou des blessures graves. (00330a)**

#### ▲ AVERTISSEMENT

**La sécurité du conducteur et du passager dépend de la pose correcte de ce kit. Suivre les procédures du manuel d'entretien approprié. Si l'opérateur ne possède pas les compétences requises ou les outils appropriés pour effectuer la procédure, la pose doit être confiée à un concessionnaire Harley-Davidson. Une pose incorrecte de ce kit risque de causer la mort ou des blessures graves. (00333b)**

#### REMARQUE

*Cette fiche d'instructions renvoie aux informations du manuel d'entretien. Un manuel d'entretien correspondant à l'année modèle de la moto est nécessaire pour ce montage. Il est disponible auprès des sources suivantes :*

- Contacter un concessionnaire Harley-Davidson.
- Portail d'informations techniques H-D (SIP), accès par abonnement disponible pour la plupart des modèles 2001 et plus récents. Pour plus d'informations voir les Questions fréquemment posées (FAQ) sur les abonnements .

## PRÉPARATION

#### ▲ AVERTISSEMENT

**Pour éviter tout démarrage accidentel de la moto, risquant d'entraîner la mort ou des blessures graves, déposer le fusible principal avant de poursuivre. (00251b)**

1. Déposer le fusible principal. Consulter le manuel d'entretien.

## DÉPOSE

1. Retirer le filtre à air Équipement d'origine . Consulter le manuel d'entretien.

## POSE

### Filtre à air

#### ▲ AVERTISSEMENT

Utiliser uniquement le couvercle de filtre à air fourni. L'utilisation d'un couvercle de filtre à air différent pourrait entraîner la défaillance et le détachement du couvercle du filtre à air, ce qui pourrait distraire le motocycliste et entraîner la mort ou des blessures graves. (00596b)

#### REMARQUE

Pour l'entretien du filtre à air, enduire de LOCTITE 243 MEDIUM STRENGTH THREADLOCKER AND SEALANT (FREIN FILET ET PRODUIT D'ÉTANCHÉITÉ D'INTENSITÉ MOYENNE LOCTITE 243) (BLEU) (99642-97) les filets de toutes les fixations.

1. Voir la figure 1. En cas d'utilisation d'un corps de papillon Équipement d'origine, insérer l'adaptateur de corps de papillon (10) dans la plaque arrière (11).
2. Mettre en place le joint sur la plaque arrière (9).
  - a. Retirer la bande de protection du joint.
  - b. Fixer le côté adhésif du joint à la plaque arrière.
3. Installer le raccord de reniflard (8) sur la plaque arrière (11) de manière à ce qu'il soit aligné sur le tuyau de reniflard Équipement d'origine.
4. Installer la plaque arrière (9) sur le corps de papillon.
  - a. Installer les vis captives (12).
  - b. Installer la vis à tête creuse (7) à l'emplacement supérieur. Serrer.  
Couple : 6,2–6,8 N·m (55–60 in-lbs)
5. Installer les vis de fixation Équipement d'origine (A) sur les culasses.
  - a. Appliquer du frein-filet sur les vis Équipement d'origine. Serrer.  
Couple : 30–32,5 N·m (22–24 ft-lbs)  
LOCTITE 243 MEDIUM STRENGTH  
THREADLOCKER AND SEALANT (FREIN FILET  
ET PRODUIT D'ÉTANCHÉITÉ D'INTENSITÉ  
MOYENNE LOCTITE 243) (BLEU) (99642-97)
6. Mettre en place les bouchons (2, 3).
7. Assembler le filtre à air (2), l'entretoise du filtre à air (10) et la vis à tête bombée (1). Serrer.  
Couple : 6,2–6,8 N·m (55–60 in-lbs)

#### REMARQUE

- Le filtre à air est **PRE-HUILÉ** et prêt à être installé.
- Placer une housse de protection étanche (11) sur l'élément du filtre à air dans des conditions humides ou pluvieuses pour éviter l'entrée d'eau.

## TERMINER

1. Poser le fusible principal. Consulter le manuel d'entretien.

## MAINTENANCE

### Élément de filtre à air

1. Inspecter l'élément de filtre à air tous les :  
Longueur/Dimension/Distance : 8.000 km (4.971 mi)
  - a. Inspecter plus souvent dans les environnements poussiéreux.  
Longueur/Dimension/Distance : 8.000 km (4.971 mi)
2. Remplacer le filtre à air tous les :  
Longueur/Dimension/Distance : 8.000 km (4.971 mi)
3. Pour nettoyer l'élément :

#### REMARQUE

- L'utilisation de méthodes ou de produits de nettoyage, de séchage ou d'huilage autres que ceux indiqués, endommage le filtre et peut annuler la garantie du fabricant.
- Le nettoyant pour filtre à air K&N® est disponible auprès des concessionnaires Harley-Davidson, soit seul en flacon pulvérisateur de 0,95 l (référence 99883-88T), soit en flacon pulvérisateur de 0,35 l dans le kit d'entretien de filtre (référence 99850-92T).
- L'huile pour filtre à air K&N® est disponible auprès des concessionnaires Harley-Davidson, soit seule en bombe aérosol de 347 g (référence 99882-88T), soit en aérosol de 184 g dans le kit d'entretien de filtre.
- **NE PAS TROP GRAISSER LE FILTRE À AIR.** Un graissage excessif peut interférer avec le bon fonctionnement du moteur et/ou de certains composants du moteur. Si de l'huile s'écoule ou s'égoutte toujours du matériau de filtre 20 minutes après le graissage, nettoyer et graisser l'élément de filtre à air de nouveau.
  - a. Déposer le filtre à air en retirant les trois vis fixant le couvercle du filtre.
  - b. Tapoter sur l'élément pour faire tomber les impuretés. Brosser délicatement avec une brosse à poils souples.
  - c. Pulvériser généreusement le nettoyant pour filtre à air sur le média filtrant en coton et le laisser tremper pendant dix minutes, OU rouler ou tremper le média filtrant en coton dans une casserole peu profonde remplie de nettoyant pour filtre à air. La sortir immédiatement et la laisser tremper pendant dix minutes.
  - d. Rincer le matériau de filtre (en faisant écouler du côté **propre** au côté sale) avec de l'eau du robinet à basse pression.

- e. Après le rinçage, secouer pour retirer l'excédent d'eau et laisser le matériau de filtre sécher à l'air. NE PAS utiliser d'air comprimé ou de pistolet thermique pour accélérer le séchage.
- f. Lorsque le matériau filtrant est **complètement** sec, utiliser avec précaution une bouteille souple pour déposer l'huile sur chaque pli une fois seulement, OU pulvériser de l'huile le long de chaque pli, une fois seulement, en plaçant l'embout de pulvérisation à une distance du matériau d'environ :  
Longueur/Dimension/Distance : 76 mm (3 in)
- g. **Laisser l'huile être absorbée par le média filtrant pendant 20 minutes avant de continuer.** Après 20 minutes, inspecter le média filtrant. Enduire soigneusement d'huile tout endroit visible du matériau de filtre qui serait resté blanc. Laisser l'huile être absorbée.

4. Poser l'élément de filtre.

- a. Voir la figure 1. Installer le filtre à air (13) et le couvercle (14).

*REMARQUE*

*Nettoyer la surface de montage du filtre avant le montage.*

- b. Poser les vis (12). Serrer.  
Couple : 6,2–6,8 N·m (55–60 **in-lbs**)