



INSTRUCTIONS

94100476

2024-01-23



CONSOLE EN FIBRE DE CARBONE FORGÉE

INFORMATIONS GÉNÉRALES

Tableau 1. Informations générales

Kits	Outils suggérés	Niveau de compétence ⁽¹⁾
70901157	Lunettes de protection, clé dynamométrique	
<i>(1) Serrer au couple de serrage ou utiliser d'autres outils et techniques modérés nécessaires</i>		

CONTENU DU KIT

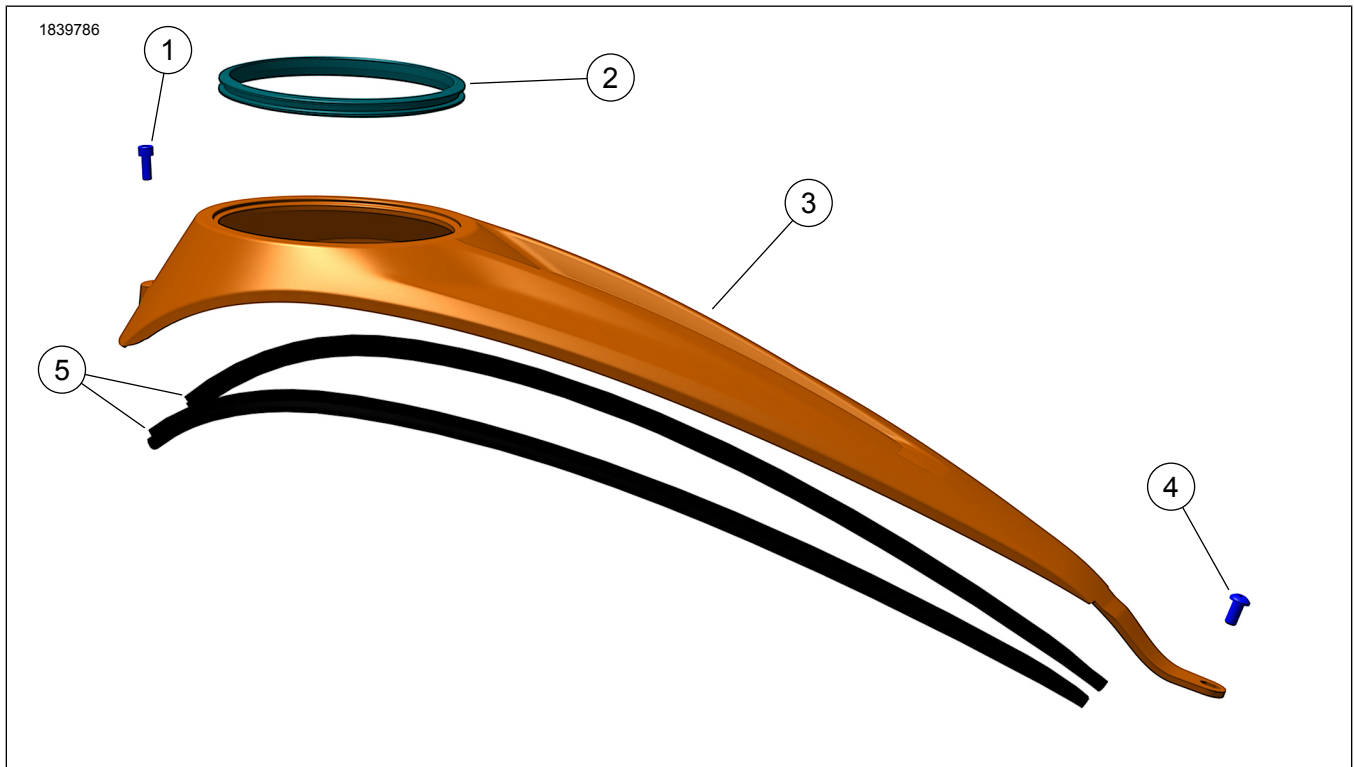


Figure 1. Contenu du kit : Assemblage de console

Tableau 2. Contenu du kit : Kit de console

Vérifier que tout le contenu est présent dans le kit avant d'installer ou de supprimer des éléments du véhicule.					
<input checked="" type="checkbox"/>	Ar-ticle	Qté	Description	No de pièce/No de référence	Remarques
<input type="checkbox"/>	1	1	Vis	2856	
<input type="checkbox"/>	2	1	Joint du carburant	70900948	
<input type="checkbox"/>	3	1	Garniture de console en fibre de carbone	Non vendu séparément	
<input type="checkbox"/>	4	1	Vis	4856	
<input type="checkbox"/>	5	2	Joints latéraux	70901170	

GÉNÉRALITÉS

Modèles

Pour des renseignements concernant la configuration des modèles, consultez le Pièces et accessoires (P&A) catalogue de vente au détail ou la section Pièces et accessoires de www.harley-davidson.com.

Assurez-vous que vous utilisez la plus récente version de la fiche d'instructions. Elle est disponible à : h-d.com/isheets

Communiquer avec le Centre de soutien aux clients Harley-Davidson au 1-800-258-2464 (États-Unis seulement) ou au 1-414-343-4056.

Exigences d'installation

▲ AVERTISSEMENT

La sécurité du conducteur et de ses passagers dépend de l'installation correcte de ce kit. Suivez les procédures appropriées se trouvant dans le manuel d'entretien. Si vous n'avez pas les compétences nécessaires pour respecter ces procédures ou si vous n'avez pas les bons outils, demandez à un concessionnaire Harley-Davidson d'effectuer l'installation. Une mauvaise installation de ce kit peut entraîner la mort ou des blessures graves. (00333b)

REMARQUE

Cette fiche d'instructions fait référence aux informations du manuel d'entretien. Un manuel d'entretien de l'année et du modèle de la motocyclette concernée est requis pour cette installation et peut être obtenu :

- auprès d'un concessionnaire Harley-Davidson.
- avec un accès par abonnement pour la plupart des modèles 2001 et ultérieurs dans le portail d'information sur le service H-D. Pour plus de renseignements, consulter la foire aux questions concernant les abonnements.

PRÉPARATION

1. Retirer l'ensemble de selle. Consultez le manuel d'entretien.
2. Retirer la console. Consultez le manuel d'entretien.

INSTALLATION

REMARQUE

Lors de l'installation, ne pas rayer les surfaces peintes ou chromées situées à proximité.

1. Voir la Figure 2. Installer la console (2) en veillant à maintenir la gaine en place autour du tube de remplissage.
2. Installer la **nouvelle vis** (1) et la **nouvelle vis** (3). Serrer.
Couple : 4–7 N·m (35–62 **in-lbs**) *Vis inférieure* (3)
Couple : 2,3–3,3 N·m (20–29 **in-lbs**) *Vis supérieure* (1)

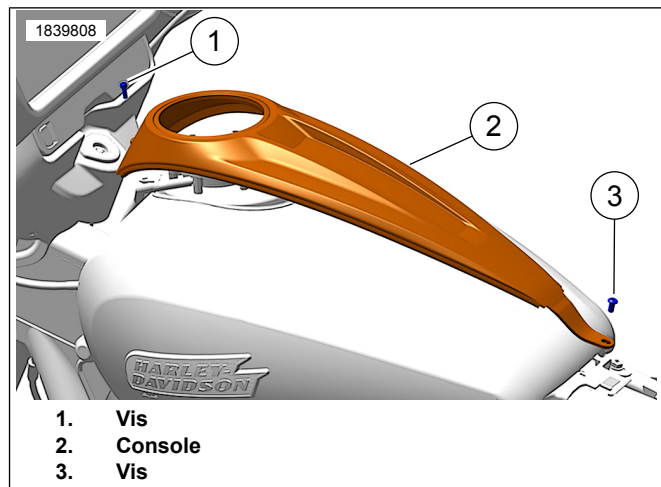


Figure 2. Installation de la console

TERMINER

1. Installez la selle. Après son installation, tirez sur la selle pour vous assurer qu'elle est bien fixée. Consultez le manuel d'entretien.

ENTRETIEN

La pièce en fibre de carbone forgée est peinte avec une couche transparente mate. Elle ne doit pas être polie car cela provoquerait une tache brillante irréparable sur la pièce et enlèverait potentiellement la couche de finition protectrice.