



# INSTRUCTIONS

94100476

2024-01-23



## CONSOLE EN FIBRE DE CARBONE FORGÉE

### INFORMATIONS GÉNÉRALES

Tableau 1. Informations générales

Kits	Outils suggérés	Niveau de compétence <sup>(1)</sup>
70901157	Lunettes de protection, clé dynamométrique	
<i>(1) Le serrage au couple de serrage ou l'utilisation d'autres outils et techniques modérés est nécessaire</i>		

### CONTENU DU KIT

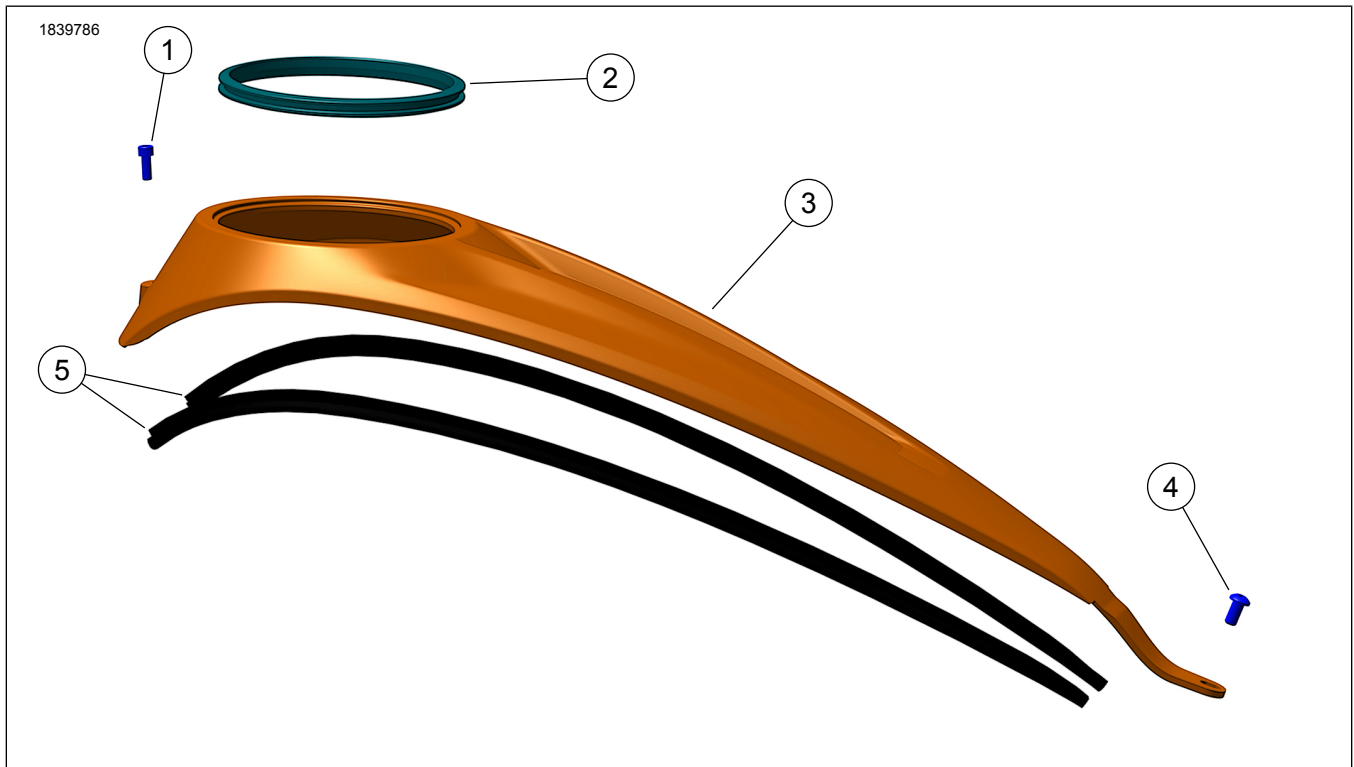


Figure 1. Contenu du kit : Ensemble console

Tableau 2. Contenu du kit : Kit console

Vérifier que tous les éléments du kit sont présents avant d'installer ou de déposer des éléments du véhicule.					
<input checked="" type="checkbox"/>	Ar-ticle	Qté	Description	No de pièce	Notes
<input type="checkbox"/>	1	1	Vis	2856	
<input type="checkbox"/>	2	1	Joint de carburant	70900948	
<input type="checkbox"/>	3	1	Garniture de console en fibre de carbone	Non vendue séparément	
<input type="checkbox"/>	4	1	Vis	4856	
<input type="checkbox"/>	5	2	Joints latéraux	70901170	

# GÉNÉRALITÉS

## Modèles

Pour en savoir plus sur la compatibilité du modèle, voir le catalogue Pièces et accessoires (P&A) de vente au détail ou la section Pièces et accessoires de [www.harley-davidson.com](http://www.harley-davidson.com)

Assurez-vous que la version la plus récente de la feuille d'instructions est utilisée. Version disponible à : [h-d.com/isheets](http://h-d.com/isheets)

Contactez le Harley-Davidson Customer Support Center au 1-800-258-2464 (États-Unis uniquement) ou 1-414-343-4056.

## Exigences relatives à la pose

### ▲ AVERTISSEMENT

La sécurité du conducteur et du passager dépend de la pose correcte de ce kit. Suivre les procédures du manuel d'entretien approprié. Si l'opérateur ne possède pas les compétences requises ou les outils appropriés pour effectuer la procédure, la pose doit être confiée à un concessionnaire Harley-Davidson. Une pose incorrecte de ce kit risque de causer la mort ou des blessures graves. (00333b)

### REMARQUE

Cette fiche d'instructions renvoie aux informations du manuel d'entretien. Un manuel d'entretien correspondant à l'année modèle de la moto est nécessaire pour ce montage. Il est disponible auprès des sources suivantes :

- Contacter un concessionnaire Harley-Davidson.
- Portail d'informations techniques H-D (SIP), accès par abonnement disponible pour la plupart des modèles 2001 et plus récents. Pour plus d'informations voir les Questions fréquemment posées (FAQ) sur les abonnements .

## PRÉPARATION

1. Retirer l'ensemble de selle. Consulter le manuel d'entretien.
2. Déposer la console. Consulter le manuel d'entretien.

## POSE

### REMARQUE

Lors de l'exécution de cette installation, faire attention de ne pas rayer les surfaces peintes ou chromées voisines.

1. Voir la figure 2. Installer la console (2) en prenant soin de maintenir la gaine en place autour du tube de remplissage.
2. Installer une **nouvelle** vis (1) et une **nouvelle** vis (3). Serrer.  
Couple : 4–7 N·m (35–62 **in-lbs**) Vis inférieure (3)  
Couple : 2,3–3,3 N·m (20–29 **in-lbs**) Vis supérieure (1)

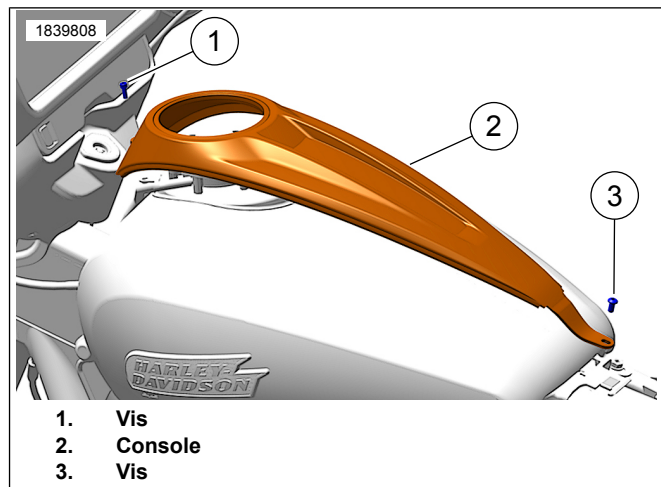


Figure 2. Installation de la console

## TERMINER

1. Poser la selle. Après avoir posé la selle, la tirer vers le haut pour vérifier qu'elle est bien fixée. Consulter le manuel d'entretien.

## ENTRETIEN ET MAINTENANCE

La pièce en fibre de carbone forgée est peinte avec une couche transparente mate et ne doit pas être polie car cela provoquerait une tache brillante irréparable sur la pièce et risquerait d'enlever la couche de finition protectrice.