



INSTRUCTIONS

94100502

2024-01-24



FILTRE À AIR EXTREME FLOW SCREAMIN' EAGLE ET HABILLAGE DU FILTRE À AIR

INFORMATIONS GÉNÉRALES

Tableau 1. Informations générales

Kits	Outils suggérés	Niveau de compétence ⁽¹⁾
29400494, 29400495, 29400499	Lunettes de sécurité, clé dynamométrique, essence minérale, alcool isopropylique	

(1) Le serrage au couple de serrage ou l'utilisation d'autres outils et techniques modérés est nécessaire

CONTENU DU KIT

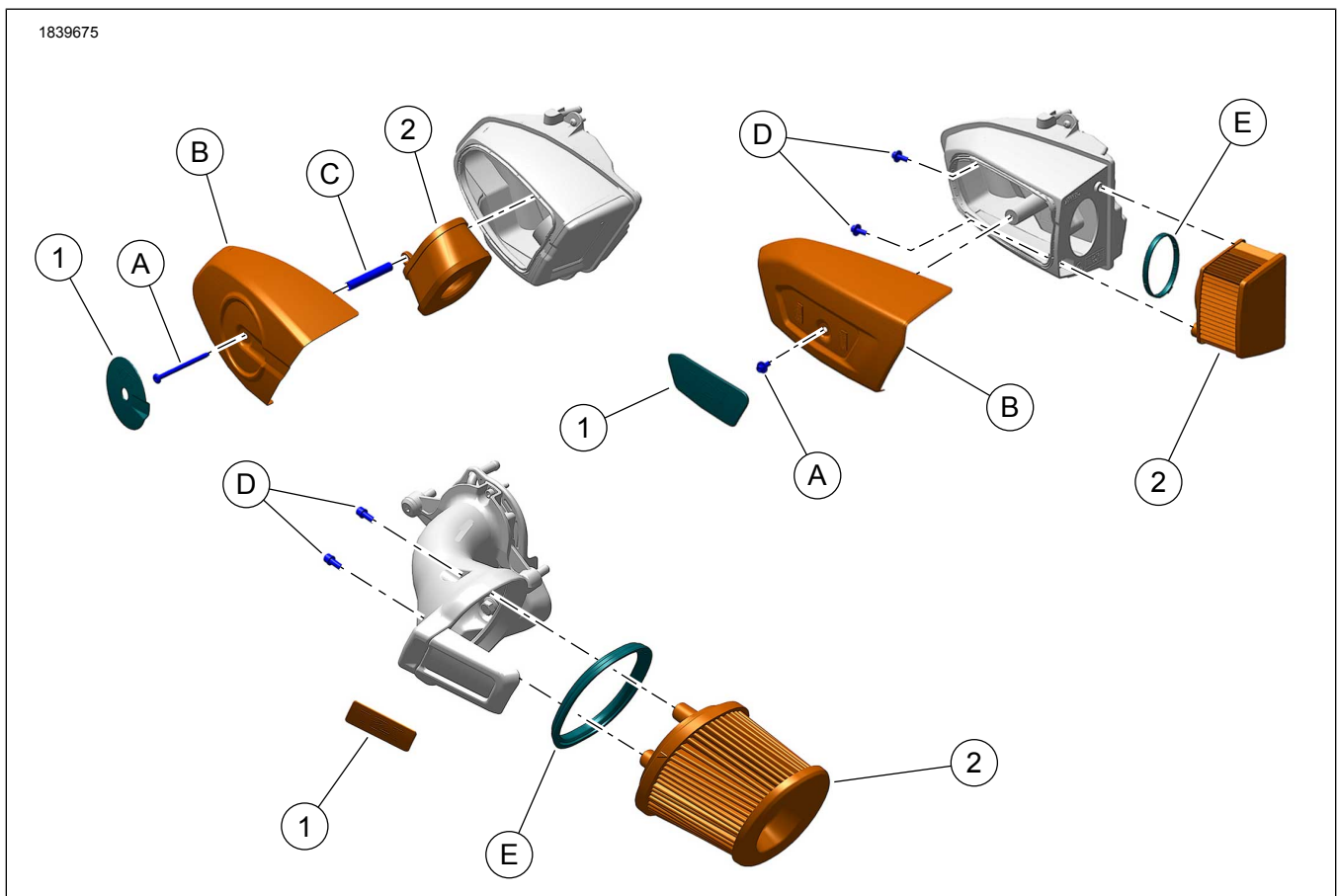


Figure 1. Contenu du kit : Kits filtre à air High Flow Screamin' Eagle

Tableau 2. Contenu du kit : Kits filtre à air High Flow Screamin' Eagle

Vérifier que tous les éléments du kit sont présents avant d'installer ou de déposer des éléments du véhicule.					
<input checked="" type="checkbox"/>	Ar-ticle	Qté	Description	No de pièce	Notes
<input type="checkbox"/>	1	1	Pièce insérée du couvercle de filtre à air	14101952 14100953 14100954	Kit 29400494 Kit 29400495 Kit 29400499
<input type="checkbox"/>	2	1	Filtre à air	29400500 29400498 29400511	Kit 29400494 Kit 29400495 Kit 29400499
Articles mentionnés dans le texte mais non inclus dans le kit					
<input checked="" type="checkbox"/>	A	1	Vis, fixation du couvercle		
<input checked="" type="checkbox"/>	B	1	Couvercle de filtre à air		
<input checked="" type="checkbox"/>	C	1	Entretoise		Retiré du filtre d'origine
<input checked="" type="checkbox"/>	D	2	Vis, fixation du filtre		
<input checked="" type="checkbox"/>	E	1	Joint		Retiré du filtre d'origine

GÉNÉRALITÉS

Modèles

Pour en savoir plus sur la compatibilité du modèle, voir le catalogue Pièces et accessoires (P&A) de vente au détail ou la section Pièces et accessoires de www.harley-davidson.com.

Assurez-vous que la version la plus récente de la feuille d'instructions est utilisée. Version disponible à : h-d.com/isheets

Contactez le Harley-Davidson Customer Support Center au 1-800-258-2464 (États-Unis uniquement) ou 1-414-343-4056.

Exigences relatives à la pose

▲ AVERTISSEMENT

La sécurité du conducteur et du passager dépend de la pose correcte de ce kit. Suivre les procédures du manuel d'entretien approprié. Si l'opérateur ne possède pas les compétences requises ou les outils appropriés pour effectuer la procédure, la pose doit être confiée à un concessionnaire Harley-Davidson. Une pose incorrecte de ce kit risque de causer la mort ou des blessures graves. (00333b)

REMARQUE

Cette fiche d'instructions renvoie aux informations du manuel d'entretien. Un manuel d'entretien correspondant à l'année modèle de la moto est nécessaire pour ce montage. Il est disponible auprès des sources suivantes :

- Contacter un concessionnaire Harley-Davidson.
- Portail d'informations techniques H-D (SIP), accès par abonnement disponible pour la plupart des modèles 2001 et plus récents. Pour plus d'informations voir les Questions fréquemment posées (FAQ) sur les abonnements.

PRÉPARATION

1. Déposer le fusible principal. Consulter le manuel d'entretien.

DÉPOSE

REMARQUE

Utiliser un sèche-cheveux à basse température pour décoller l'adhésif.

1. Retirer et éliminer du couvercle du filtre à air (B) l'insert de couvercle du filtre à air Équipement d'origine (Équipement d'origine) (1).
 - a. Utiliser un levier en plastique ou du fil de pêche.
2. **Kits 29400494 et 29400499** : Retirer tout résidu d'adhésif restant sur le couvercle avec du white spirit.
3. **Kits 29400494 et 29400495** : Retirer la vis du couvercle du filtre à air Équipement d'origine (A) et le couvercle du filtre à air (B).
4. **Kit 29400494** : Retirer du filtre à air Équipement d'origine (2) l'entretoise du filtre à air Équipement d'origine (C). Conserver l'entretoise.
5. **Kits 29400495 et 29400499** : Retirer le filtre à air Équipement d'origine (2) et les vis (D).
6. Retirer le joint du filtre à air (E) du filtre à air d'origine et le conserver.

POSE

REMARQUE

Pour l'entretien du filtre à air, appliquer du LOCTITE 243 MEDIUM STRENGTH THREADLOCKER AND SEALANT (FREIN FILET ET PRODUIT D'ÉTANCHÉITÉ D'INTENSITÉ MOYENNE LOCTITE 243) (BLEU) (99642-97) sur les filets des vis.

1. **Kit 29400494** : Installer l'entretoise du filtre à air Équipement d'origine (C) dans le **nouveau** filtre à air K&N® (2).

2. **Kits 29400495 et 29400499** : Installer le joint du filtre à air Équipement d'origine (E) sur le filtre K&N® (7).
3. Installer le **nouveau** filtre à air K&N® dans le filtre à air Équipement d'origine à l'aide des vis (D).

REMARQUE

Le filtre à air est PRÉ-HUILÉ et prêt à être installé.

4. **Kits 29400494 et 29400499** : Installer le couvercle du filtre à air (1) et le couvercle du filtre à air Équipement d'origine (B).

REMARQUE

Attendre au moins 24 heures après l'application de l'insert avant d'exposer la zone à un lavage intense, à un jet d'eau haute pression ou à des conditions météorologiques extrêmes. L'adhérence atteindra sa force maximale après environ 72 heures à des températures ambiantes normales.

- a. Nettoyer la zone d'insertion du couvercle du filtre à air avec un mélange d'alcool isopropylique à 50-70 % et d'eau distillée à 30-50 %.
 - b. Laisser sécher complètement.
 - c. Retirer le support adhésif de l'insert du couvercle du filtre à air.
 - d. Positionner l'insert sur le couvercle du filtre à air Équipement d'origine sans toucher l'adhésif sur la surface du couvercle.
 - e. Aligner l'insert avec le renforcement du couvercle du filtre à air.
5. Appuyer fermement l'insert du couvercle du filtre à air contre le couvercle sur tout son pourtour.
 - a. Maintenir la pression pendant 30 secondes.
 - b. Après avoir relâché la pression, éviter tout contact direct avec la pièce insérée pendant 20 minutes environ.
 6. **Kits 29400494 et 29400495** : Installer le couvercle du filtre à air Équipement d'origine (B) à l'aide d'une vis Équipement d'origine (A).

REMARQUE

***Kit 29400495** : L'insert du couvercle de filtre à air de ce kit utilise du ruban adhésif refermable 3M™ Dual Lock™. Ce ruban peut être séparé et recollé pour accéder à la vis du couvercle de filtre à air en vue de l'entretien.*

TERMINER

1. Poser le fusible principal. Consulter le manuel d'entretien.

MAINTENANCE

Élément de filtre à air

1. Inspecter l'élément de filtre à air.
 - a. Inspecter tous les 8.000 km (5.000 mi), ou plus souvent dans des conditions poussiéreuses.

REMARQUE

- *L'utilisation de méthodes ou de produits de nettoyage, de séchage ou d'huilage autres que ceux indiqués, endommage le filtre et peut annuler la garantie du fabricant.*
- *Le nettoyant pour filtre à air K&N® est disponible auprès des concessionnaires Harley-Davidson, soit sous forme d'un pulvérisateur 0,95 L (1 qt) seul (no de pièce 99883-88T) ou sous forme d'un pulvérisateur 0,35 L (12 fl oz) inclus dans le kit entretien du filtre (no de pièce 99850-92T).*
- *L'huile de filtre à air K&N® est aussi disponible auprès des concessionnaires Harley-Davidson, seule en bombe aérosol 347 g (12,24 oz) (no de pièce 99882-88T) ou en bombe aérosol 184 g (6,5 oz) incluse dans le kit entretien du filtre.*
- *NE PAS TROP GRAISSER LE FILTRE À AIR. Un graissage excessif peut interférer avec le bon fonctionnement du moteur et/ou de certains composants du moteur. Si l'huile continue de s'écouler ou de couler du média filtrant 20 minutes après huilage, nettoyer et huiler à nouveau l'élément du filtre.*

2. Pour nettoyer l'élément :

- a. Retirer l'élément de filtre à air en retirant les quatre vis qui fixent le couvercle du filtre.
- b. Tapoter sur l'élément pour faire tomber les impuretés. Brosser délicatement avec une brosse à poils souples.
- c. Vaporiser généreusement le nettoyant pour filtre à air sur le média du filtre en coton et laisser tremper pendant 10 minutes, rouler ou tremper le média du filtre en coton dans un récipient peu profond contenant du nettoyant pour filtre à air. Retirer immédiatement et laisser tremper pendant 10 minutes.
- d. Après le rinçage, secouer pour retirer l'excédent d'eau et laisser le matériau filtrant sécher à l'air. **NE PAS** utiliser d'air comprimé ou de pistolet thermique pour accélérer le séchage.
- e. Une fois que le média filtrant est complètement sec, utiliser avec précaution un flacon pulvérisateur pour déposer l'huile du filtre à air le long de chaque pli ou pulvériser l'huile le long de chaque pli, une seule fois, en tenant la buse de pulvérisation éloignée du média d'environ 76 mm (3 in).
- f. Laisser le média filtrant absorber l'huile pendant 20 minutes avant de continuer. Après 20 minutes, inspecter le média filtrant. Enduire soigneusement d'huile tout endroit visible du matériau de filtre qui serait resté blanc. Laisser l'huile être absorbée.