



INSTRUCTIONS

J06399

2024-01-12



KIT D'ADAPTATEUR DE CACHE-ESSIEU AVANT

INFORMATIONS GÉNÉRALES

Tableau 1. Informations générales

Kits	Outils suggérés	Niveau de compétence ⁽¹⁾
43000090, 43000159	Lunettes de protection, clé dynamométrique	
<i>(1) Serrer au couple de serrage ou utiliser d'autres outils et techniques modérés nécessaires</i>		

CONTENU DU KIT

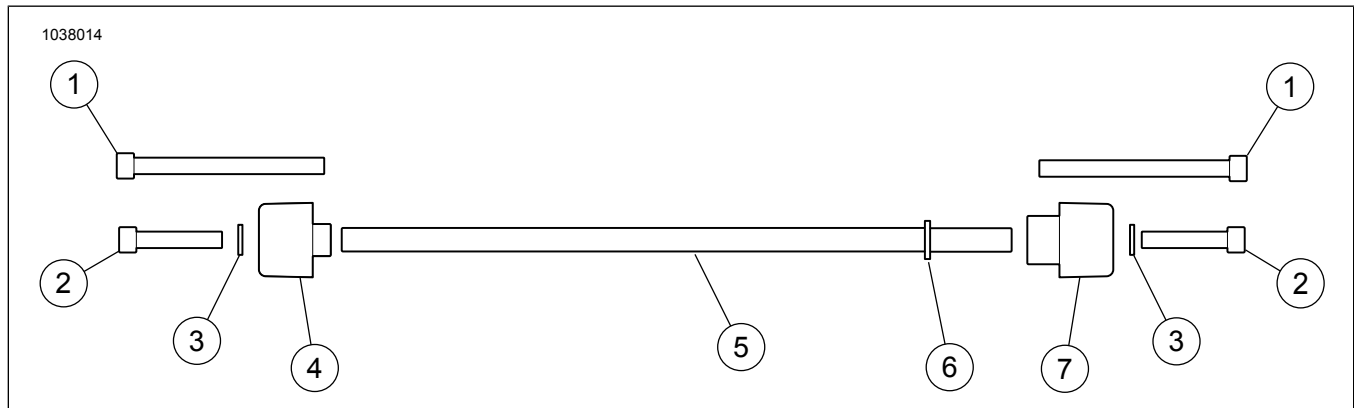


Figure 1. Contenu du kit : Kit d'adaptateur de cache-essieu avant

Tableau 2. Contenu du kit : Kit d'adaptateur de cache-essieu avant

<input checked="" type="checkbox"/>	Vérifier que tout le contenu est présent dans le kit avant d'installer ou de supprimer des éléments du véhicule.				
Ar-ticle	Qté	Description	No de pièce/No de référence	Remarques	
<input type="checkbox"/>	1	2 Vis, longue	885A	Kit 43000090	
<input type="checkbox"/>		1 Vis, longue	885A	Kit 43000159	
<input type="checkbox"/>	2	2 Vis, vis	3601	Kit 43000090	
<input type="checkbox"/>		1 Vis, vis	3601	Kit 43000159	
<input type="checkbox"/>	3	2 Rondelle	6099		
<input type="checkbox"/>	4	1 Base droite	Non vendu séparément	Kit 43000090	
<input type="checkbox"/>		1 Base droite avec encoche supérieure	Non vendu séparément	Kit 43000159	
<input type="checkbox"/>	5	1 Tige filetée	Non vendu séparément		
<input type="checkbox"/>	6	1 Joint torique	11301		
<input type="checkbox"/>	7	1 Base gauche	Non vendu séparément	Kit 43000090	
<input type="checkbox"/>		1 Base gauche avec encoche supérieure	Non vendu séparément	Kit 43000159	



Tableau 3. Exigences relatives aux vis spécifiques selon le modèle

Kit	Modèle	Droite	Gauche
Kit 43000090	FXBB	Court	Court
	FXLR	Court	Court
	FLSL	Long	Court
	FLDE	Long	Court
	FXBR/S	Long	Court
	FLHC/S	Long	Court
	FLFB/S	Long	Long
Kit 43000159	FXFB/S	Court	Long
	FXDR/S	Court	Long
	FXLRS	Court	Long
	FXLRST	Court	Long
	FLSB	Court	Long

GÉNÉRALITÉS

Modèles

Pour des renseignements concernant la configuration des modèles, consultez le Pièces et accessoires (P&A) catalogue de vente au détail ou la section Pièces et accessoires de www.harley-davidson.com.

Assurez-vous que vous utilisez la plus récente version de la fiche d'instructions. Elle est disponible à : h-d.com/isheets

Communiquer avec le Centre de soutien aux clients Harley-Davidson au 1-800-258-2464 (États-Unis seulement) ou au 1-414-343-4056.

Exigences d'installation

▲ AVERTISSEMENT

La sécurité du conducteur et de ses passagers dépend de l'installation correcte de ce kit. Suivez les procédures appropriées se trouvant dans le manuel d'entretien. Si vous n'avez pas les compétences nécessaires pour respecter ces procédures ou si vous n'avez pas les bons outils, demandez à un concessionnaire Harley-Davidson d'effectuer l'installation. Une mauvaise installation de ce kit peut entraîner la mort ou des blessures graves. (00333b)

REMARQUE

Cette fiche d'instructions fait référence aux informations du manuel d'entretien. Un manuel d'entretien de l'année et du modèle de la motocyclette concernée est requis pour cette installation et peut être obtenu :

- auprès d'un concessionnaire Harley-Davidson.
- avec un accès par abonnement pour la plupart des modèles 2001 et ultérieurs dans le portail d'information sur le service H-D. Pour plus de renseignements, consulter la foire aux questions concernant les abonnements.

L'installation correcte de ce kit nécessite :

- L'achat séparé d'adhésif frein-filet est requis. LOCTITE 243 MEDIUM STRENGTH THREADLOCKER AND SEALANT (BLEU) (99642-97)

INSTALLATION

1. Voir la Figure 2. Appliquez de l'adhésif frein-filet sur les filets de la vis (1, 7) avant l'assemblage.

Consommable : LOCTITE 243 MEDIUM STRENGTH THREADLOCKER AND SEALANT (BLEU) (99642-97)

- Pour les exigences du modèle et des vis Voir le tableau 3.
2. Préassemblez le côté droit du kit d'adaptateur.
 - a. Installer la vis (1) à travers la rondelle (2), la base droite (3) et enfilez dans la tige filetée (4) jusqu'à ce qu'elle soit bien ajustée.
 - b. Pour le kit 43000159, la base droite (3) comporte une encoche sur le haut qui doit être alignée sur le tube de la fourche.
 3. Installez le joint torique (5) à un pouce de l'extrémité gauche de la tige filetée (4).
 4. Insérez le kit d'adaptateur dans l'essieu à partir de la droite.

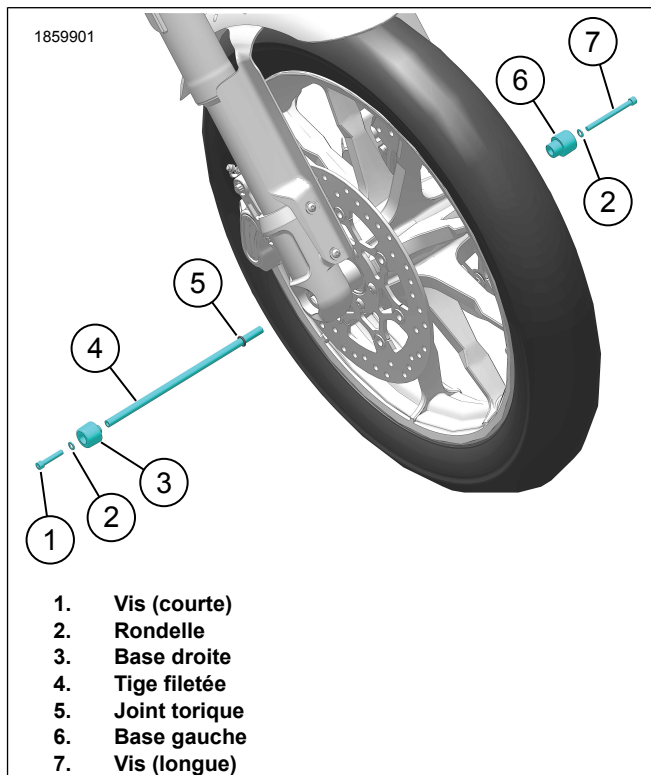
REMARQUE

La présence d'un petit écart entre la base de gauche (6) et le fourreau de fourche est normal une fois installé.

5. Installer la vis (7) à travers la rondelle (2) et la base gauche (6) tout en maintenant le côté droit. Serrer.

Couple : 11,3 N·m (100 in-lbs)

- a. Pour le kit 43000159, la base gauche (6) comporte une encoche en haut qui doit être alignée sur le tube de la fourche.



1. Vis (courte)
2. Rondelle
3. Base droite
4. Tige filetée
5. Joint torique
6. Base gauche
7. Vis (longue)

Figure 2. Roue FXLRS illustrée (typique)