



INSTRUCTIONS

J06399

2024-01-12



KIT D'ADAPTATEUR DE CHAPEAU D'AXE AVANT

INFORMATIONS GÉNÉRALES

Tableau 1. Informations générales

Kits	Outils suggérés	Niveau de compétence ⁽¹⁾
43000090, 43000159	Lunettes de protection, clé dynamométrique	
<i>(1) Le serrage au couple de serrage ou l'utilisation d'autres outils et techniques modérés est nécessaire</i>		

CONTENU DU KIT

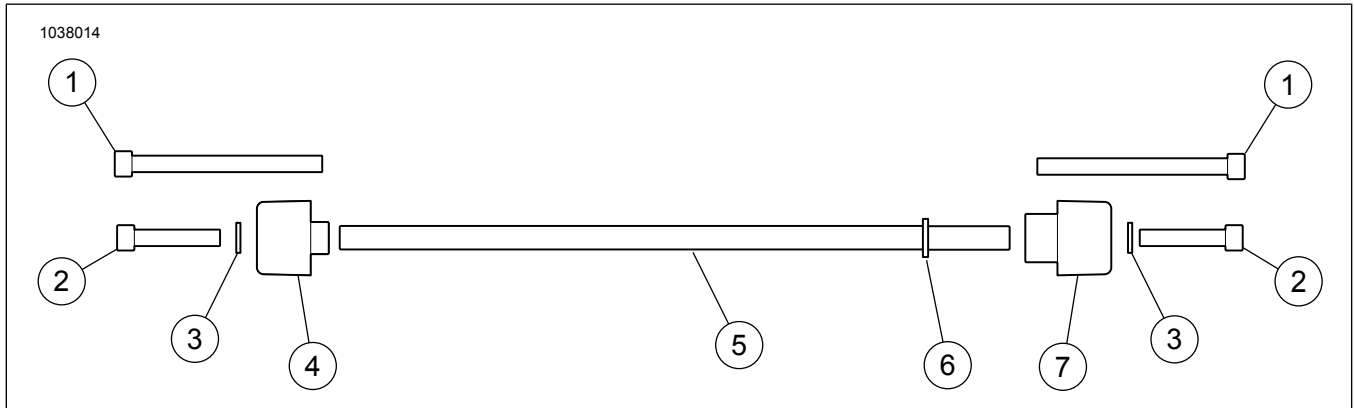


Figure 1. Contenu du kit : Kit d'adaptateur de chapeau d'axe avant

Tableau 2. Contenu du kit : Kit d'adaptateur de chapeau d'axe avant

<input checked="" type="checkbox"/>	Vérifier que tous les éléments du kit sont présents avant d'installer ou de déposer des éléments du véhicule.				
Ar-ticle	Qté	Description	No de pièce	Notes	
<input type="checkbox"/>	1	2 Vis, longue	885A	Kit 43000090	
<input type="checkbox"/>		1 Vis, longue	885A	Kit 43000159	
<input type="checkbox"/>	2	2 Vis, vis	3601	Kit 43000090	
<input type="checkbox"/>		1 Vis, vis	3601	Kit 43000159	
<input type="checkbox"/>	3	2 Rondelle	6099		
<input type="checkbox"/>	4	1 Base de droite	Non vendue séparément	Kit 43000090	
<input type="checkbox"/>		1 Base droite avec encoche sur la partie supérieure	Non vendue séparément	Kit 43000159	
<input type="checkbox"/>	5	1 Tige filetée	Non vendue séparément		
<input type="checkbox"/>	6	1 Joint torique	11301		
<input type="checkbox"/>	7	1 Base de gauche	Non vendue séparément	Kit 43000090	
<input type="checkbox"/>		1 Base gauche avec encoche sur la partie supérieure	Non vendue séparément	Kit 43000159	

Tableau 3. Exigences spécifiques pour les vis et le modèle

Kit	Modèle	Droite	Gauche
Kit 43000090	FXBB	Court	Court
	FXLR	Court	Court
	FLSL	Long	Court
	FLDE	Long	Court
	FXBR/S	Long	Court
	FLHC/S	Long	Court
	FLFB/S	Long	Long
Kit 43000159	FXFB/S	Court	Long
	FXDR/S	Court	Long
	FXLRS	Court	Long
	FXLRST	Court	Long
	FLSB	Court	Long

GÉNÉRALITÉS

Modèles

Pour en savoir plus sur la compatibilité du modèle, voir le catalogue Pièces et accessoires (P&A) de vente au détail ou la section Pièces et accessoires de www.harley-davidson.com.

Assurez-vous que la version la plus récente de la feuille d'instructions est utilisée. Version disponible à : h-d.com/isheets

Contactez le Harley-Davidson Customer Support Center au 1-800-258-2464 (États-Unis uniquement) ou 1-414-343-4056.

Exigences relatives à la pose

▲ AVERTISSEMENT

La sécurité du conducteur et du passager dépend de la pose correcte de ce kit. Suivre les procédures du manuel d'entretien approprié. Si l'opérateur ne possède pas les compétences requises ou les outils appropriés pour effectuer la procédure, la pose doit être confiée à un concessionnaire Harley-Davidson. Une pose incorrecte de ce kit risque de causer la mort ou des blessures graves. (00333b)

REMARQUE

Cette fiche d'instructions renvoie aux informations du manuel d'entretien. Un manuel d'entretien correspondant à l'année modèle de la moto est nécessaire pour ce montage. Il est disponible auprès des sources suivantes :

- Contacter un concessionnaire Harley-Davidson.
- Portail d'informations techniques H-D (SIP), accès par abonnement disponible pour la plupart des modèles 2001 et plus récents. Pour plus d'informations voir les Questions fréquemment posées (FAQ) sur les abonnements .

L'installation correcte de ce kit nécessite :

- L'achat séparé de frein-filet est nécessaire. LOCTITE 243 MEDIUM STRENGTH THREADLOCKER AND SEALANT (FREIN FILET ET PRODUIT D'ÉTANCHÉITÉ D'INTENSITÉ MOYENNE LOCTITE 243) (BLEU) (99642-97)

POSE

1. Voir la figure 2. Avant le montage, appliquer du frein filet sur les filets de vis (1, 7).

Consommable : LOCTITE 243 MEDIUM STRENGTH THREADLOCKER AND SEALANT (FREIN FILET ET

PRODUIT D'ÉTANCHÉITÉ D'INTENSITÉ MOYENNE LOCTITE 243) (BLEU) (99642-97)

- a. Pour les exigences de modèle et de vis Voir le Tableau 3.
2. Pré-assembler le côté droit du kit adaptateur.
 - a. Installer la vis (1) sur la rondelle (2), la base droite (3) et visser sur la tige filetée (4) jusqu'à ce qu'elle soit bien serrée.
 - b. Pour le kit 43000159, la base côté droit (3) présente une encoche sur la partie supérieure qui doit être alignée avec le tube descendant de la fourche.
 3. Poser le joint torique (5) à 25 mm de l'extrémité de gauche de la tige filetée (4).

4. Insérez le kit adaptateur sur l'axe à partir du côté droit.

REMARQUE

Un léger écart entre la base de gauche (6) et le fourreau de fourche est normal après la pose.

5. Installer la vis (7) à travers la rondelle (2) et la base gauche (6) tout en tenant le côté droit. Serrer.

Couple : 11,3 N·m (100 in-lbs)

- a. Pour le kit 43000159, la base côté gauche (6) présente une encoche sur la partie supérieure qui doit être alignée avec le tube descendant de la fourche.

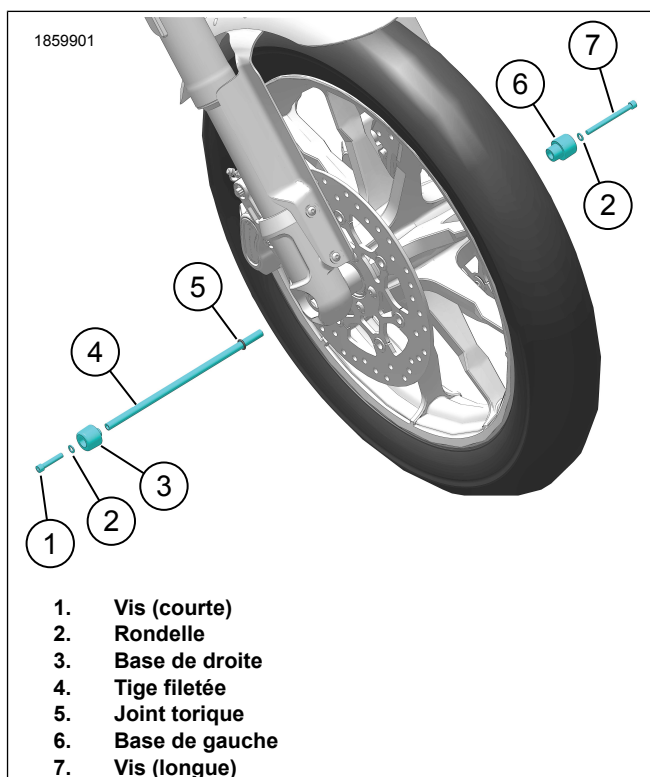


Figure 2. Roue FXLRS représentée (typique)