



## 騎士腳踏板工具包

表格1。一般資訊

套件	建議工具	技能水準 <sup>(1)</sup>
腳踏板工具包：50500869、50500872、 50501294A、50501295A 嵌件工具包：50500928、50500929、50500930、 50500931	防護眼鏡，扭矩扳手	
(1) 按扭矩值或其他適當工具和所需技術進行緊固		

### 套件內容

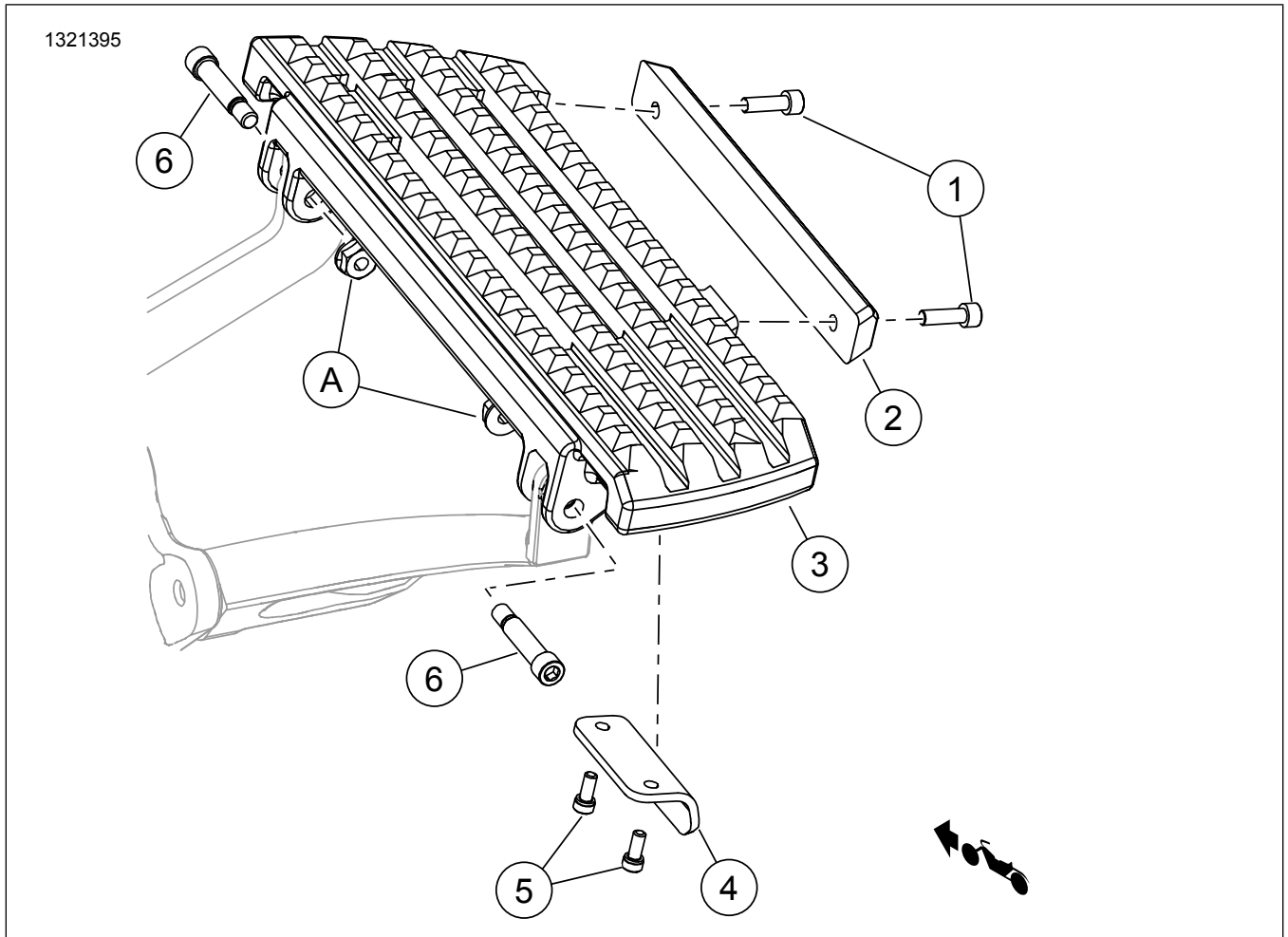


圖1。套件內容：騎士腳踏板部件

表格2。套件內容：騎士腳踏板部件

<input checked="" type="checkbox"/>	項目	數量	說明	Part No.	附註
<input type="checkbox"/>	1	4	螺絲	10200658	扭矩：2.26–3.39Nm( 20–30 英寸磅 )
<input type="checkbox"/>	2	2	嵌件，腳踏板	不單獨出售	
<input type="checkbox"/>	3	1	腳踏板，左側( 未顯示 )	不單獨出售	
<input type="checkbox"/>		1	腳踏板，右側	不單獨出售	
<input type="checkbox"/>	4	2	耐磨踏板，工具包 50500869、50500872	50501013	
<input type="checkbox"/>		2	耐磨踏板，工具包 50501294、50501295	50501296A	
<input type="checkbox"/>	5	4	螺絲	10200659	扭矩：1.8–2.26Nm( 15.9–20 英寸磅 )
<input type="checkbox"/>	6	4	螺絲，工具包 50501294、50501295	10500137	扭矩：6.8–9Nm( 60–80 英寸磅 )
在文中提及但未包括在套件中的項目。					
<input checked="" type="checkbox"/>	A	2	螺母		

**附註**

在為摩托車安裝或拆卸項目之前，請核實工具包中的物品是否齊全。

**概述**

**車型**

有關車型適配資訊，請參閱P&A零售目錄或www.harley-davidson.com網站上的零件及配件章節( 僅限英文 )。

確認使用最新版的說明書。可在以下位置取得：  
www.harley-davidson.com/isheets

Harley-Davidson Customer Support Center，電話：  
1-800-258-2464( 僅限美國 )或1-414-343-4056。

**附註**

在Softail車型上，對停車架插銷的取用空間可能會減少。

**安裝要求**

FLTRXSTSE車型：需另購前支撐架( 零件編號47200202A-2個 )。請參閱維修手冊，了解如何拆卸舊的前支架並安裝新的支架。

**警告**

此工具包的正確安裝攸關騎士與乘客的安全。請使用適當的維修手冊程序。如果該程序不在您的能力範圍內，或者您沒有正確的工具，請讓Harley-Davidson經銷商進行安裝。此工具包安裝不當，可能造成死亡或重傷。(00333b)

**拆卸**

1. 工具包 50500869、50500872：請參閱「圖2」。取下腳踏板。
  - a. 取下E型夾(3)、U型夾銷(1)和扭轉彈簧(2)。
  - b. 保留五金件待用。

2. 工具包 50501294、50501295：請參閱「圖1」。取下腳踏板。
  - a. 取下肩部螺栓(6)和螺母(A)。
  - b. 保留螺母(A)以供重複使用。

**安裝**

工具包 50500869、50500872：

1. 清潔和檢查腳踏板托架。如果磨損、生鏽或損壞，請更換。
2. 請參閱「圖2」。安裝腳踏板。
  - a. 將扭轉彈簧(2)的短端插入腳踏板最前面的孔中。
  - b. 在固定扭轉彈簧(2)時，將腳踏板和彈簧安裝到安裝托架。
  - c. 安裝U型夾銷(1)。
  - d. 安裝E型夾(3)。

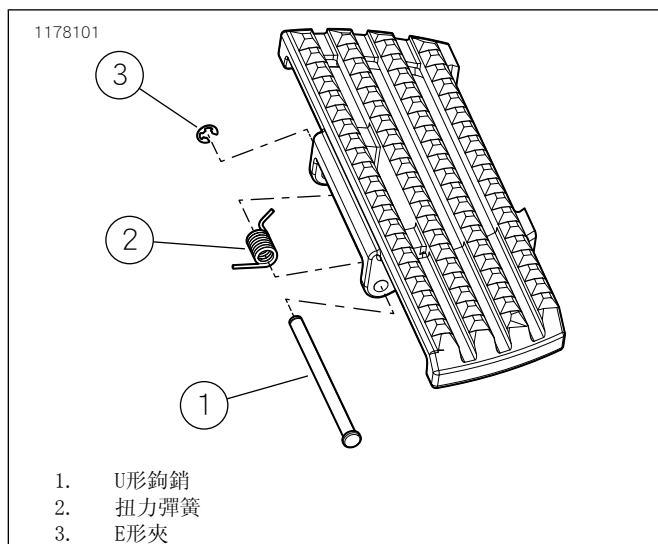


圖2。騎士腳踏板安裝

工具包 50501294、50501295：

1. 清潔和檢查腳踏板托架。如果磨損、生鏽或損壞，請更換。
2. 請參閱「圖1」。安裝腳踏板。
  - a. 安裝新的肩部螺栓(6)和腳踏板。
  - b. 塗抹螺紋鎖固劑並安裝螺母(A)。鎖緊。  
 扭矩: 6.8-9 N·m (60-80 in-lbs)  
 LOCTITE 243 MEDIUM STRENGTH THREADLOCKER AND SEALANT (BLUE) (LOCTITE 243 中等強度螺紋鎖固劑與密封劑(藍色)) (99642-97)
3. 檢查腳踏板是否可在U型夾銷(1)上自由轉動。
4. 在對立側重複同樣步驟

#### 附註

避免鍍鉻表面接觸磨料(石頭、沙子等)，因為這會造成損壞。

### 安裝或更換嵌件

1. 取下螺絲(1)。
2. 更換嵌件(2)。
3. 塗抹螺紋鎖固劑並安裝螺絲(1)。鎖緊。  
 扭矩: 2.26-3.39 N·m (20-30 in-lbs)  
 耗材: LOCTITE 243 MEDIUM STRENGTH THREADLOCKER AND SEALANT (BLUE) (LOCTITE 243 中等強度螺紋鎖固劑與密封劑(藍色)) (99642-97)

### 更換耐磨踏板

1. 取下螺絲(5)。
2. 更換耐磨踏板(4)。
3. 塗抹螺紋鎖固劑並安裝螺絲(5)。鎖緊。  
 扭矩: 1.8-2.26 N·m (15.9-20.0 in-lbs)

耗材: LOCTITE 243 MEDIUM STRENGTH THREADLOCKER AND SEALANT (BLUE) (LOCTITE 243 中等強度螺紋鎖固劑與密封劑(藍色)) (99642-97)