



INSTRUCTIONS

94100529

2024-04-29



CAPOTAGE DE SELLE EN FIBRE DE CARBONE FORGÉE

INFORMATIONS GÉNÉRALES

Tableau 1. Informations générales

Kits	Outils suggérés	Niveau de compétence ⁽¹⁾
61301374	Lunettes de protection, clé dynamométrique	
<i>(1) Le serrage au couple de serrage ou l'utilisation d'autres outils et techniques modérés est nécessaire</i>		

CONTENU DU KIT

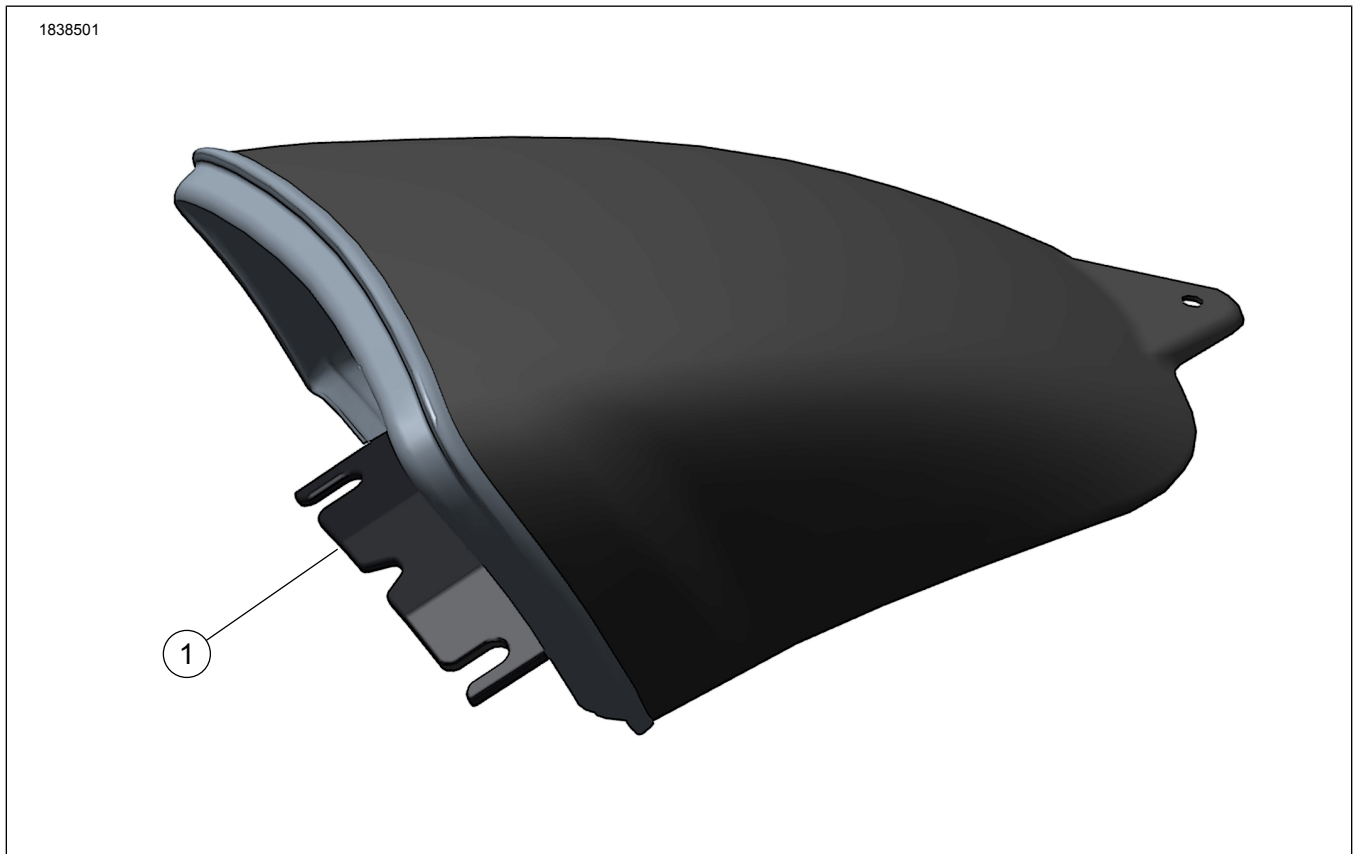


Figure 1. Contenu du kit : Ensemble capotage de selle

Tableau 2. Contenu du kit : Kit capotage de selle

Vérifier que tous les éléments du kit sont présents avant d'installer ou de déposer des éléments du véhicule.					
<input checked="" type="checkbox"/>	Ar-ticle	Qté	Description	No de pièce	Notes
<input type="checkbox"/>	1	1	Capot de selle	Non vendue séparément	
<input type="checkbox"/>	2	1	Joint (non représenté)	61301382	

GÉNÉRALITÉS

Modèles

Pour en savoir plus sur la compatibilité du modèle, voir le catalogue Pièces et accessoires (P&A) de vente au détail ou la section Pièces et accessoires de www.harley-davidson.com

Assurez-vous que la version la plus récente de la feuille d'instructions est utilisée. Version disponible à : h-d.com/isheets

Contactez le Harley-Davidson Customer Support Center au 1-800-258-2464 (États-Unis uniquement) ou 1-414-343-4056.

Exigences relatives à la pose

Le capotage de selle n'est compatible qu'avec les sièges solo Touring. Il ne s'adapte pas aux selles biplaces (2up) et nécessite la réutilisation de la vis à ailettes existante ou l'achat séparé de la vis à ailettes si le véhicule n'en possède pas déjà une.

⚠ AVERTISSEMENT

La sécurité du conducteur et du passager dépend de la pose correcte de ce kit. Suivre les procédures du manuel d'entretien approprié. Si l'opérateur ne possède pas les compétences requises ou les outils appropriés pour effectuer la procédure, la pose doit être confiée à un concessionnaire Harley-Davidson. Une pose incorrecte de ce kit risque de causer la mort ou des blessures graves. (00333b)

REMARQUE

Cette fiche d'instructions renvoie aux informations du manuel d'entretien. Un manuel d'entretien correspondant à l'année modèle de la moto est nécessaire pour ce montage. Il est disponible auprès des sources suivantes :

- Contacter un concessionnaire Harley-Davidson.
- Portail d'informations techniques H-D (SIP), accès par abonnement disponible pour la plupart des modèles 2001 et plus récents. Pour plus d'informations voir les Questions fréquemment posées (FAQ) sur les abonnements .

PRÉPARATION

1. Retirer l'ensemble siège passager. Consulter le manuel d'entretien.

POSE

REMARQUE

- Voir la figure 2. Les fentes du support de capotage de selle (5) s'adaptent aux écrous de montage de la selle (4) à cet emplacement.
 - L'avant du capotage de selle doit être correctement engagé dans les fentes de montage.
 - Les pattes de montage du capotage de selle ne peuvent pas reposer sur le haut des montants de montage.
1. Soulever le couvercle arrière de la selle du pilote (6) pour exposer les écrous de montage de la selle (4).
 2. Faire glisser le capotage de selle (3) vers l'avant pour l'engager dans les écrous de montage de la selle.

3. Placer la rondelle (2) et la vis (1). Serrer.

Couple : 1–1,7 N·m (9–15 in-lbs) *Vis de capotage de selle*

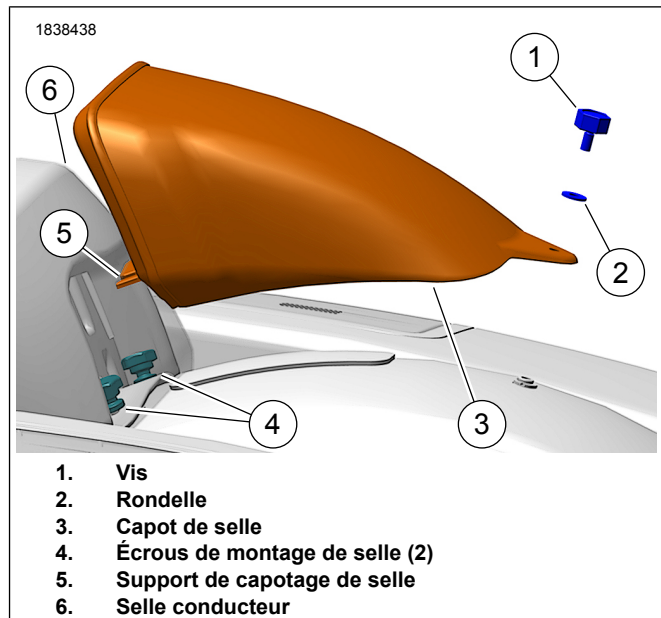


Figure 2. Capot de selle

ENTRETIEN ET MAINTENANCE

Le capotage est peint avec une couche transparente mate et ne doit pas être poli, car cela provoquerait une tache brillante irréparable sur la pièce et risquerait d'enlever la couche de finition protectrice.