



ชุดอุปกรณ์พนักพิงหลังผู้ขับขี่

ทั่วไป

หมายเลขชุดอุปกรณ์

52300409

รุ่น

สำหรับข้อมูลของตัวอย่างอุปกรณ์ โปรดดูที่แคตตาล็อกขายปลีกของ P & A หรือส่วนชิ้นส่วนและอุปกรณ์เสริมของ www.harley-davidson.com (ภาษาอังกฤษเท่านั้น)

ข้อกำหนดในการติดตั้ง

▲ คำเตือน

ความปลอดภัยของผู้ขับขี่และผู้โดยสารขึ้นอยู่กับ การติดตั้งชุดอุปกรณ์ นี้อย่างถูกต้อง หากคุณไม่สามารถดำเนินการหรือไม่มีเครื่องมือที่ถูกต้อง โปรดให้ตัวแทน Harley-Davidson ทำการติดตั้ง การติดตั้งอุปกรณ์นี้ อย่างไม่เหมาะสมอาจส่งผลต่อการเสียชีวิตหรือการบาดเจ็บที่รุนแรง (00308b)

เนื้อหาเกี่ยวกับชุดอุปกรณ์

ดู รูปภาพ 3 และ ตาราง 1

การติดตั้ง

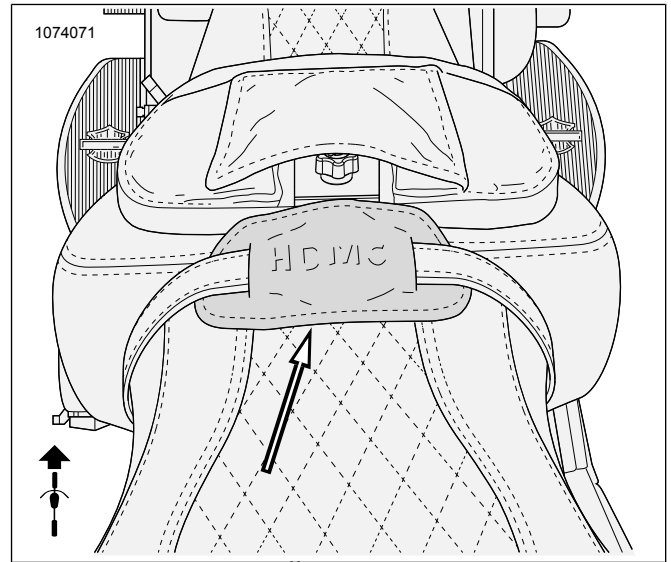
1. ถอดที่นั่งออก ดูคู่มือสำหรับเจ้าของ
2. ถอดด้านหนึ่งของสายรัด ดูคู่มือสำหรับเจ้าของ
3. สอดสายรัดผ่านฝาครอบลูกบิดปรับ ดู รูปภาพ 1
4. ติดสายรัดเข้ากับรถมอเตอร์ไซด์
5. ติดตั้งที่นั่ง:

6. *หมายเหตุ*
ตัวรับพนักพิงหลังผู้ขับขี่สามารถเอียงถึงได้โดยการใช้มือแยกเบาะนั่ง ผู้ขับขี่ออกจากเบาะนั่งผู้โดยสาร

เอนพนักพิงหลังให้โน้มพับไปด้านหน้า ใส่ฐานยึดด้านล่างเข้ากับ ตัวรับที่อยู่ในเบาะ

7. *หมายเหตุ*
ควรจะได้ยินเสียงคลิก เมื่อเบาะนั่งอยู่ในตำแหน่งที่ต้องการ

ด้านหลังพนักพิงหลังขึ้นจนอยู่ในตำแหน่งปกติ



รูปภาพ 1 ติดตั้งฝาครอบลูกบิดปรับแล้ว

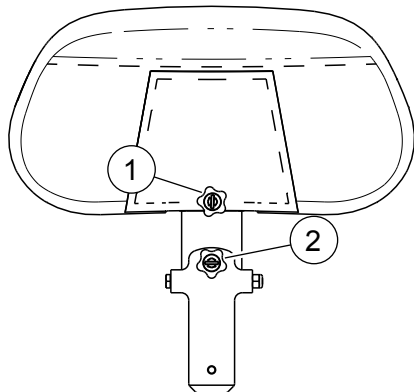
การปรับ

1. ยกพนักพิงและปรับตามจำเป็นเพื่อความสบายในยามขับขี่ *หมายเหตุ*

ดู รูปภาพ 2

- ลูกบิดปรับความสูงสามารถคลายออกได้ เพื่อเลื่อนพนักพิงหลังขึ้นหรือลง จากนั้นขันล็อกเข้าที่
- ลูกบิดปรับเอนสามารถหมุนตามเข็มนาฬิกาหรือทวนเข็มนาฬิกา เพื่อเอนพนักพิงไปด้านหน้าหรือหลัง

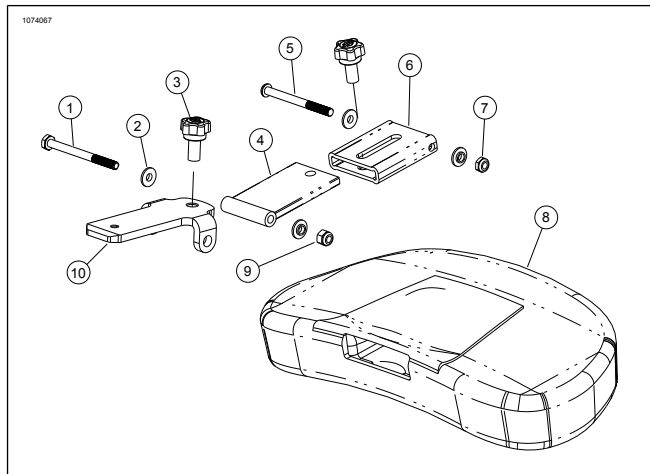
1076461



1. ลูกบิดปรับความสูง
2. ลูกบิดปรับการเอนไปด้านหน้า

รูปภาพ 2 ลูกบิดปรับพนักพิงหลังผู้ขับขี่

อะไหล่สำรอง



รูปภาพ 3 ส่วนประกอบพนักพิงหลังผู้ขับขี่

ตาราง 1 อะไหล่สำรอง: ชุดอุปกรณ์พนักพิงหลังผู้ขับขี่

รายการ	คำอธิบาย (จำนวน)	หมายเลขชิ้นส่วน
1	ฝาสุกรุกเหล็กเกรด 8, Black	ไม่มีขายแยกต่างหาก
2	แหวนรองบ่า, ไนลอน (4)	ไม่มีขายแยกต่างหาก
3	ลูกบิดปรับ (2)	51868-06A
4	ฐานยึดช่วงบน	ไม่มีขายแยกต่างหาก
5	สกรู, หัวกระดุม	ไม่มีขายแยกต่างหาก
6	พนักพิงหัว หมุดเดือย	ไม่มีขายแยกต่างหาก
7	น็อตล็อก, สแตนเลสสตีล	ไม่มีขายแยกต่างหาก
8	พนักพิงหลัง	ไม่มีขายแยกต่างหาก
9	น็อตล็อก, สแตนเลสสตีล, Black Oxide	ไม่มีขายแยกต่างหาก
10	ฐานยึดช่วงล่าง	ไม่มีขายแยกต่างหาก
	ฝาครอบลูกบิดปรับ (ไม่แสดง)	50700055