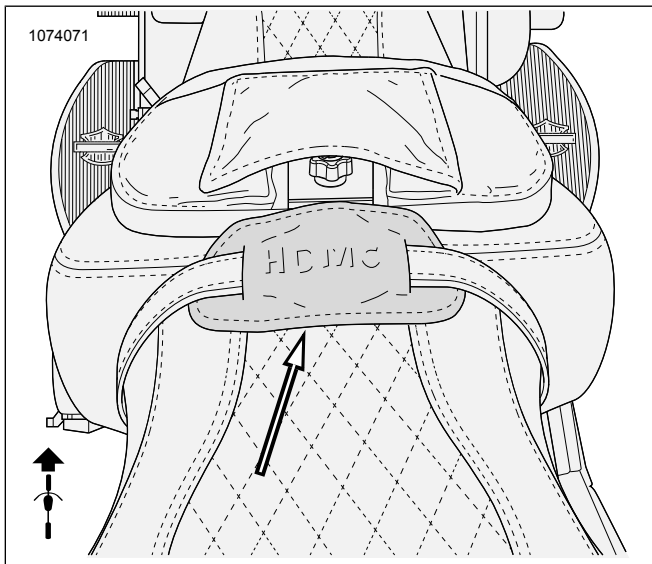




ערכת משענת גב לרוכב



תרשים 1. כיסוי ידית כוונון מותקן

כוונון

1. הרם את משענת הגב וכוונן אותה כנדרש לנוחות הרוכב.

הערה

ראה איור 2.

- יש להרפות את הידוק כפתור הכוונון כדי לאפשר הזזה של משענת הגב מעלה ומטה, ולאחר מכן להדק אותו שוב כדי לנעול אותה במקומה.
- יש לסובב את כפתור הכוונון בכיוון השעון כדי להטות את משענת הגב לפנים או נגד כיוון השעון כדי להטות אותה לאחור.

כללי

מספר ערכה

52300409

דגמים

למידע על אודות ההתאמה לדגם, נא לעיין בקטלוג הקמעונאי לחלקים ולאביזרים או בדף "Parts and Accessories" באתר www.harley-davidson.com (אנגלית בלבד).

דרישות התקנה

⚠ אזהרה

הבטיחות של הרוכב והנוסע תלויה בהתקנה נכונה של הערכה הזאת. אם אינך מסוגל לבצע את הנוהל או אם אין לך הכלים הנכונים, בצע את ההתקנה בסוכנות Harley-Davidson. התקנה לא נאותה של הערכה הזאת עלולה לגרום למוות או פגיעה חמורה. (b00308)

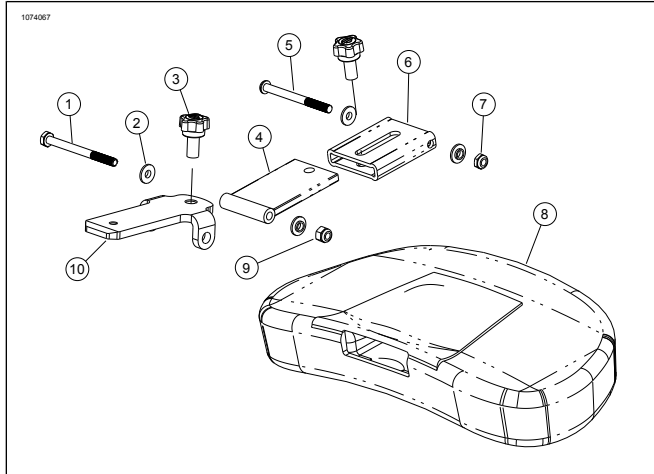
תכולת הערכה

ראה את איור 3 ואת טבלה 1.

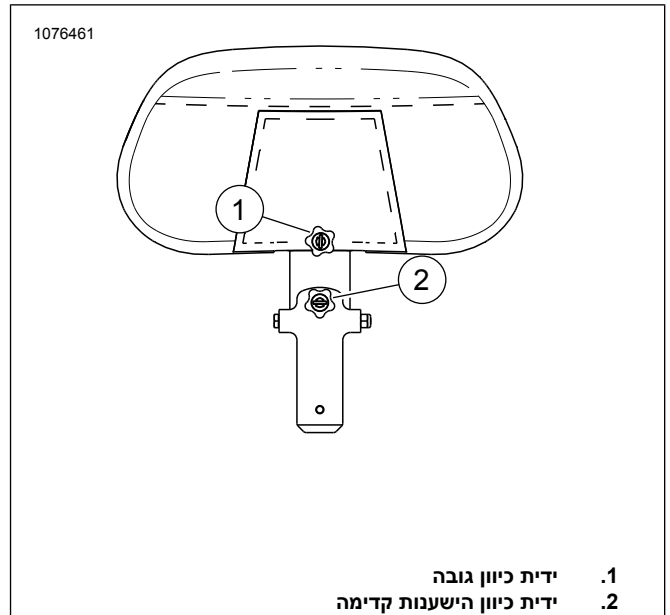
התקנה

1. הסר את המושב. ראה מדריך למשתמש.
2. הסר צד אחד של רצועת האחיזה. ראה מדריך למשתמש.
3. העבר את רצועת האחיזה דרך כיסוי כפתור הכוונון. ראה איור 1.
4. חבר את ידית האחיזה לאופנוע.
5. התקן את המושב.
6. הערה
ניתן לגשת לתא של משענת גב הרוכב במשיכה והפרדה ביד של מקטעי מושב הרוכב ומושב הנוסע.
7. כשמשענת הגב של הרוכב מקופלת קדימה, הכנס את תושבת ההרכבה התחתונה לתא שבמושב.
הערה
כשמשענת הגב משתלבת כהלכה במקום הנכון אמור להישמע צליל נקישה ("קליק").
- לחץ כליפי מטה על מכלול משענת גב הרוכב עד שהוא משתלב באופן מלא.

חלקי שירות



תרשים 3. רכיבי משענת לרוכב



1. ידית כיוון גובה
2. ידית כיוון הישענות קדימה

תרשים 2. ידיות כיוון למשענת הגב של הרוכב

טבלה 1. חלקי שירות: ערכות משענת גב לרוכב

מספר חלק	תיאור (כמות)	פריט
לא נמכר בנפרד	בורג ראש משושה חוזק 8, שחור	1
לא נמכר בנפרד	דסקית כתף, פלסטיק (4)	2
A06-51868	כפתור כונון (2)	3
לא נמכר בנפרד	תושבת הרכבה עליונה	4
לא נמכר בנפרד	בורג, ראש כפתור	5
לא נמכר בנפרד	ציר לראש משענת הגב	6
לא נמכר בנפרד	אום נעילה, פלדת אל-חלד	7
לא נמכר בנפרד	מכלול משענת גב	8
לא נמכר בנפרד	אום נעילה, פלדת אל-חלד, השחרה אוקסידית	9
לא נמכר בנפרד	תושבת הרכבה תחתונה	10
50700055	כיסוי כפתור הכונון (לא מוצג)	