



SADA VYHŘÍVANÝCH RUKOJETÍ

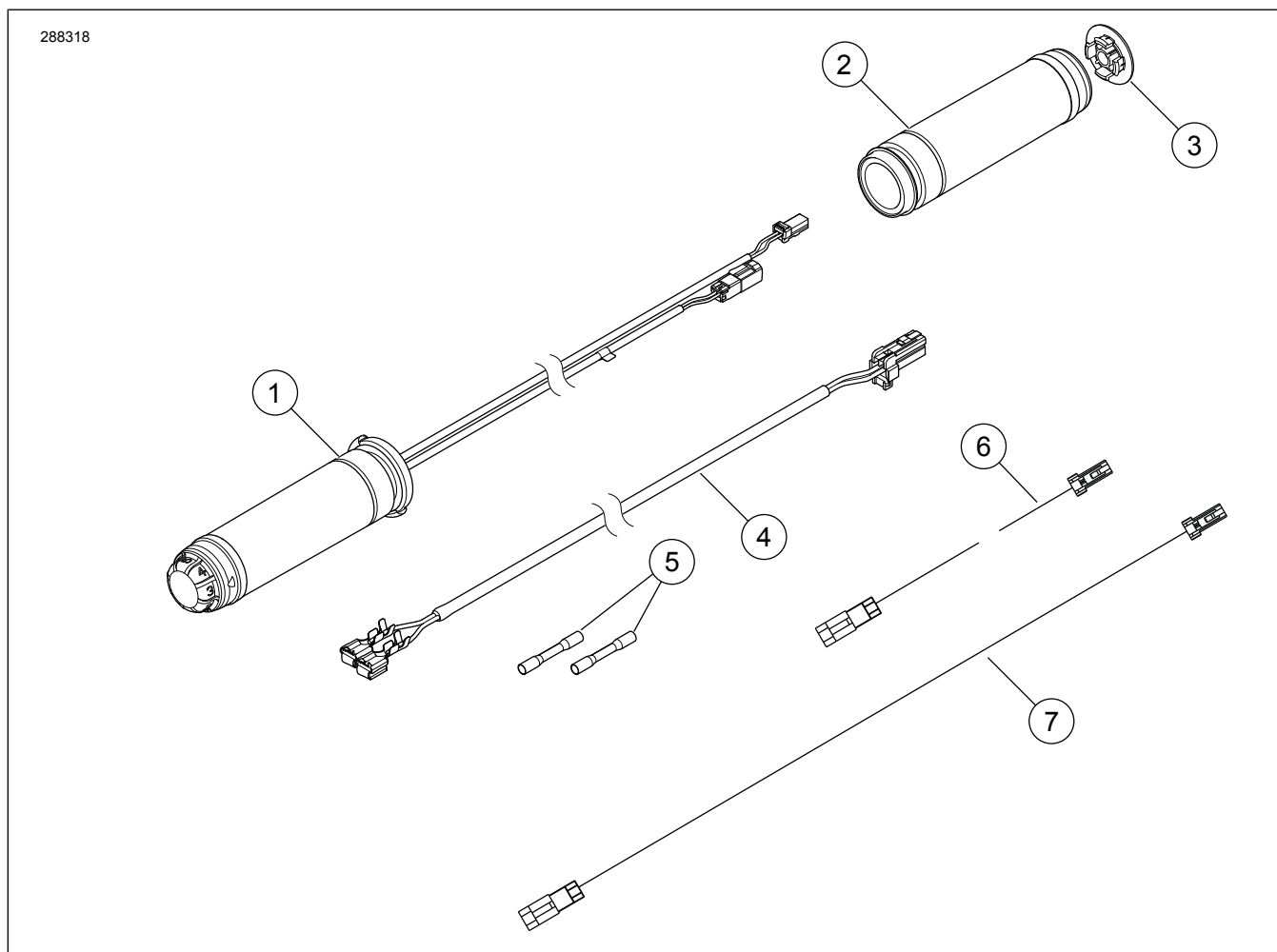
OBECNÉ INFORMACE

Tabulka 1. Obecné informace

Sady	Doporučené nástroje	Úroveň dovedností ⁽¹⁾
56100034, 56100318, 56100331, 56100342, 56100436, 56100437, 56100438, 56100568, 56100569	Ochranné brýle, momentový klíč, horkovzdušná pistole, krimpovací nástroj	

(1) Vyžadováno utažení na hodnotu krouticího momentu nebo další průměrné nástroje a techniky

OBSAH SADY



Ilustrace 1. Obsah sady: Vyhřívané rukojeti



Tabulka 2. Obsah sady: Sady vyhříváných rukojetí

Před montáží a odebráním jednotlivých položek z motocyklu zkontrolujte, že je tato sada kompletní.					
<input checked="" type="checkbox"/>	Po- ložka	Množ- ství	Popis	Č. dílu	Poznámky
<input type="checkbox"/>	1	1	Vyhříváná rukojeť, levá	56209-10	Sada 56100034
<input type="checkbox"/>				56100325	Sada 56100318
<input type="checkbox"/>				56100338	Sada 56100331
<input type="checkbox"/>				56100316	Sada 56100342
<input type="checkbox"/>				56100430	Sada 56100436, chromovaná
<input type="checkbox"/>				56100431	Sada 56100437, černá
<input type="checkbox"/>				56100432	Sada 56100438, Edge
<input type="checkbox"/>				56100572	Sada 56100568
<input type="checkbox"/>				56100573	Sada 56100569
<input type="checkbox"/>				2	1
<input type="checkbox"/>	56100326	Sada 56100318			
<input type="checkbox"/>	56100339	Sada 56100331			
<input type="checkbox"/>	56100317	Sada 56100342			
<input type="checkbox"/>	56100433	Sada 56100436, chromovaná			
<input type="checkbox"/>	56100434	Sada 56100437, černá			
<input type="checkbox"/>	56100435	Sada 56100438, Edge			
<input type="checkbox"/>	56100570	Sada 56100568			
<input type="checkbox"/>	56100573	Sada 56100569			
<input type="checkbox"/>	3	1	Uzávěr, vyhříváná rukojeť, pravý		
<input type="checkbox"/>				56100329	Sada 56100318
<input type="checkbox"/>				56100337	Sada 56100331
<input type="checkbox"/>				56100168	Sada 56100342
<input type="checkbox"/>				56100472	Sada 56100436, chromovaná
<input type="checkbox"/>				56100471	Sada 56100437, černá
<input type="checkbox"/>				56100470	Sada 56100438, Edge
<input type="checkbox"/>				56100598	Sada 56100568
<input type="checkbox"/>				56100599	Sada 56100569

Tabulka 2. Obsah sady: Sady vyhříváných rukojetí

Před montáží a odebráním jednotlivých položek z motocyklu zkontrolujte, že je tato sada kompletní.					
<input checked="" type="checkbox"/>	Po- ložka	Množ- ství	Popis	Č. dílu	Poznámky
<input type="checkbox"/>	4	1	Kabelový svazek adaptéru	69200232	Společné pro všechny sady
<input type="checkbox"/>	5	2	Spojovací konektor	70586-93	
<input type="checkbox"/>	6	1	Propojka, černá/bílá, 14 palců	62901809	
<input type="checkbox"/>	7	1	Napájecí/uzemňovací propojka, červená/černá, 20 palců	69201808	

OBECNÉ INFORMACE

Modely

Informace o příslušenství pro jednotlivé modely naleznete v Díly a příslušenství (P&A) maloobchodním katalogu nebo v části náhradních dílů a příslušenství www.harley-davidson.com.

Zkontrolujte, že používáte nejaktuálnější verzi návodu k obsluze. Je k dispozici na: h-d.com/isheets

Kontaktujte zákaznické centrum Harley-Davidson na čísle 1-800-258-2464 (pouze USA) nebo 1-414-343-4056.

Požadavky na montáž

Modely z let 2008 a 2009 vyžadují nákup dalších dílů:

- Propojovací kabeláž 70415-08A (1) snímače otočného úchopu (TGS)
- Konektor 72902-01BK (1)
- Svorkový kolík 72990-01 (2)

Sady elektrického připojení podle roku a modelu:

- 2014–2016 Road King vyžaduje samostatný nákup dílu 69200722
- 2017 a novější modely Road King a FLTRU vyžadují samostatný nákup dílu 69201599A
- 2016 a 2017 Softail a Dyna vyžadují samostatný nákup dílu 72673-11
- 2018 a pozdější model Softail vyžaduje samostatný nákup dílu 69201750

▲ VAROVÁNÍ

Na správné montáži této sestavy závisí bezpečnost jezdce a spolujezdce. Použijte odpovídající postupy uvedené v servisní příručce. Pokud daný postup přesahuje vaše schopnosti nebo pro něj nemáte vhodné nářadí, svěřte provedení montáže prodejci Harley-Davidson. Nesprávná montáž této sestavy může vést k vážnému poranění či smrti. (00333b)

POZNÁMKA

Tento návod odkazuje na informace v servisní příručce. Pro tuto montáž je nutná servisní příručka pro tento modelový rok / model motocyklu, která je k dispozici u:

- Prodejce Harley-Davidson.
- Informační portál služby H-D Service – přístup založený na předplatném pro většinu modelů z roku 2001 a novějších. Další informace naleznete v části Nejčastější dotazy o předplatném.

▲ VAROVÁNÍ

Při instalaci libovolného elektrického příslušenství dbejte na to, abyste nepřekročili přípustné proudové hodnoty pojistky nebo jističe, které chrání příslušný upravovaný obvod. Překročení maximálního proudu může způsobit selhání elektrických zařízení, což může způsobit vážný úraz nebo smrt. (00310a)

OZNÁMENÍ

V případě připojení příliš velkého počtu elektrických spotřebičů (příslušenství) může dojít k přetížení systému dobíjení motocyklu. Pokud funguje současně příliš mnoho spotřebičů, které spotřebovávají více proudu, než dokáže dobíjecí systém vytvořit, může takováto spotřeba elektriny vést k vybití akumulátoru a způsobit poškození elektrické soustavy motocyklu. (00211d)

Vyhřívání rukojetí vyžaduje až o 3,5 A vyšší proud z elektrické soustavy.

VYHŘÍVANÁ RUKOJEŤ

DEMONTÁŽ

▲ VAROVÁNÍ

Aby nedošlo k nechtěnému nastartování motocyklu, které by mohlo způsobit vážné poranění nebo smrt, vyjměte hlavní pojistku. (00251b)

OZNÁMENÍ

Neodstraňujte ani neinstalujte sestavu hlavního válce, dokud neumístíte 5/32-palcovou (4 mm) vložku mezi brzdovou páku a držák páky. Demontáž nebo montáž sestavy hlavního válce bez umístění vložky může způsobit poškození gumové čepičky a pístu předního spínače brzdového světla. (00324a)

1. Odeberte rukojeti. Viz servisní příručka.

POZNÁMKA

Snímač otočné rukojeti na pravé straně řídítek má těsnicí uzávěr, který chrání vnitřní elektrody před nečistotami a vlhkem a také funguje jako držák rukojeti plynu.

Během demontáže rukojeti budete možná muset mírně zatáhnout, abyste uvolnili indexové jazyčky v rukojeti ze schránek v těsnicím uzávěru.

Po sejmutí rukojeti zkontrolujte polohu těsnicího uzávěru.

Pokud je těsnicí uzávěr stále připevněn k dělicím kolíkům **uvnitř** původní rukojeti plynu, můžete ho zahodit spolu s rukojetí.

Pokud je těsnicí uzávěr stále připevněn na **konec snímače otočné rukojeti**:

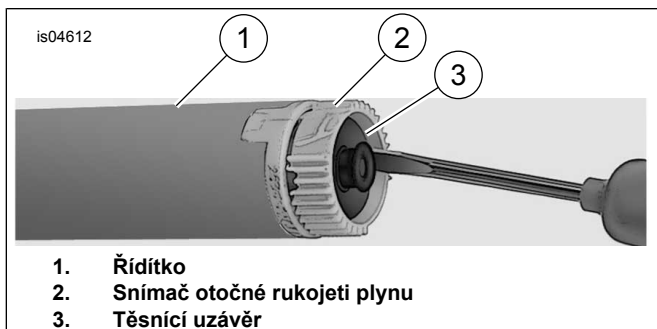
- Viz obrázek 2. Zasuňte malý šroubovák nebo jiný plochý nástroj do plochého prostoru na jedné straně těsnicího uzávěru.
- Stisknutím nožičky na dolní straně uzávěru uvolněte uzávěr ze zásuvky na konci snímače otočné rukojeti. Zvedněte jednu stranu uzávěru.
- Opakujte postup na druhé straně uzávěru.
- Opatrně sejměte uzávěr a vyhoďte jej.

2. **Modely z let 2008 a 2009:** Odmontujte snímače otočného úchopu (TGS) a propojovací kabelový svazek TGS. Viz servisní příručka.

POZNÁMKA

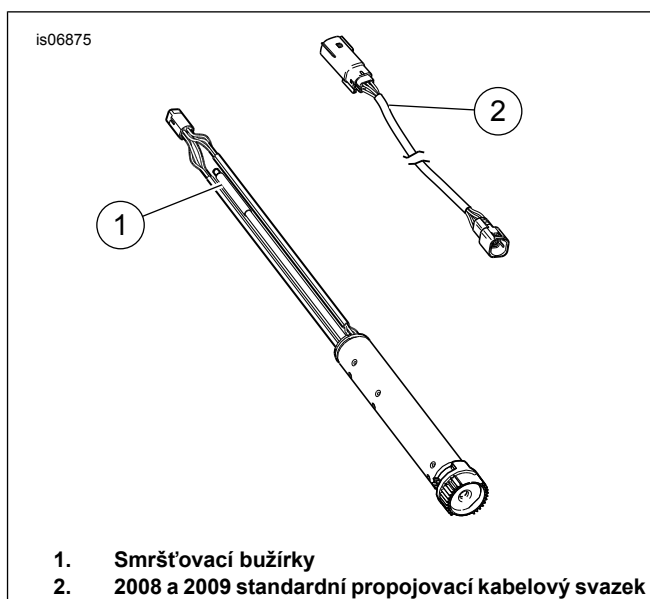
Před vyjmutím snímače otočné rukojeti připojte vodič k propojovacímu kabelovému svazku.

3. Viz obrázek 3. Odpojte propojovací kabelový svazek TGS od TGS a hlavního kabelového svazku. Standardní propojovací kabelový svazek (2) vyhoďte.
4. Viz obrázek 4. Připojte **nový** propojovací svazek TGS k TGS.
 - a. Připojte konektor (3) k TGS svazku.
 - b. Připojte konektor (4) ke konektoru vyhřívané rukojeti.



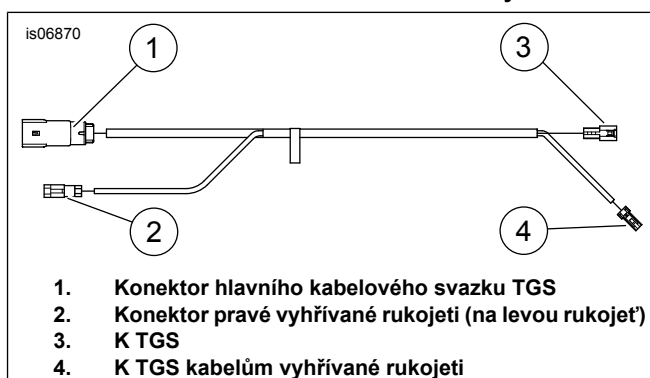
1. Řídítko
2. Snímač otočné rukojeti plynu
3. Těsnicí uzávěr

Ilustrace 2. Demontáž těsnicího uzávěru



1. Smršťovací bužírky
2. 2008 a 2009 standardní propojovací kabelový svazek

Ilustrace 3. 2008 a 2009 TGS a kabelový svazek



1. Konektor hlavního kabelového svazku TGS
2. Konektor pravé vyhřívané rukojeti (na levou rukojet')
3. K TGS
4. K TGS kabelům vyhřívané rukojeti

Ilustrace 4. Kabelový svazek propojky snímače TGS

MONTÁŽ

POZNÁMKA

Když vedete a zavírate Moduly ovládacích prvků na pravé a levé straně řídítek (Moduly ovládacích prvků na pravé a levé straně řídítek RL HCM) ověřte, zda nedošlo k přiskřípnutí vodičů. Viz servisní příručka.

POZNÁMKA

Pokud nebyl použit vodič, k úplnému protažení kabelového svazku skrz řídítko lze použít natlakovaný vzduch nebo elektrická tahací pera.

1. **Modely z let 2008 a 2009:** Protáhněte kabelové svazky snímače otočné rukojeti do pravé strany řídítek.
 - a. Při zasouvání kabelů do řídítek opatrně vytáhněte konektor na konci kabelového svazku propojky, abyste protáhli snímač otočné rukojeti ven do středu řídítek.
 - b. Výstupky na snímači otočné rukojeti vložte do otvorů v řídítkách. Jeden výstupek a jedna drážka jsou menší než ostatní, aby se zabránilo nesprávnému sestavení.
2. **VŠECHNY MODELY:** Protáhněte kabelový svazek levé vyhřívané rukojeti skrz a ven do středu řídítek.

POZNÁMKA

Při instalaci Ovládací prvky na pravé straně řídítek (RHCM) ověřte, zda je správně nastavena koncová vůle škrticí klapky. Viz servisní příručka.

- a. Některé modely mohou vyžadovat další propojku, aby dosáhly z levé strany rukojeti na spojovací konektor na snímači otočné rukojeti (v závislosti na výšce řídítek, modelu motocyklu a roku výroby).
 - b. Viz obrázek 1. Toto je 14 palcová propojka s černým/bílým kabelem, která je součástí sady.
3. Viz obrázek 5. Levou rukojeť (4) umístěte tak, aby část příruby (5) s větším průměrem byla dole. Rukojeť zcela zatlačte do řídítek.

POZNÁMKA

- *Ujistěte se, že povrch řídítek je hladký, suchý a důkladně vyčištěný od všech nečistot.*
 - *Před protažením drátu skrze řídítka táhněte drát vedle řídítek a zjistěte, zda je prodloužení nutné. Pokud je potřeba DALŠÍ prodloužení, podívejte se na seznam součástí.*
 - *U některých řídítek s vnitřně vedenými kabely, jako jsou lomená řídítka nebo řídítka se směrovými světly uvnitř řídítek, může být nutné odpojit konektor vyhřívaných rukojetí.*
 - *Před odpojením si vyfotografujte všechny konektory, abyste je mohli znovu zapojit.*
 - *Pro usnadnění vytahování kabel nastříkejte nebo vydrhněte mýdlovou vodou.*
4. Viz ilustrace 5, kde je zobrazena podobná montáž levého přepínače. Umístěte dolní kryt se spínačem pod rukojeť tak, aby drážky (2) na vnější straně krytu se spínačem přiléhaly k přírubě na konci rukojeti.
5. Umístěte horní část krytu se spínačem na rukojeť a na dolní kryt se spínačem.
6. Zašroubujte horní i dolní šroub krytu se spínači, ale neutahujte je.
- a. Zkontrolujte, zda se kabelový svazek nachází v prohlubni v dolní části řídítek.
7. Umístěte sestavu ruční páčky spojky do sestavy krytu se spínačem a zasuňte jazýček na dolním krytu se spínačem do drážky v dolní části držáku páčky spojky.
8. Zarovnejte otvor ve svorce řídítek s otvorem v držáku páčky spojky a začněte s dolním šroubem s plochou podložkou.
- a. Upravte polohu krytu se spínačem a páčky spojky tak, aby se řidič cítil při jejich ovládní pohodlně.
9. Nejprve utáhněte horní a potom dolní šroub svorky řídítek pomocí T-27 TORX hlavy šroubováku. Utáhněte.
Krouticí moment: 6,8–9 N·m (60–80 in-lbs)

10. Nejprve utáhněte dolní a potom horní pouzdro spínače pomocí hlavy šroubováku T-25 TORX. Utáhněte.

Krouticí moment: 4–5,4 N·m (35–48 in-lbs)

11. Ze sady vyberte **novou** pravou vyhřívanou rukojeť plynu (2).

POZNÁMKA

Při instalaci RHCM ověřte, zda je správně nastavena koncová vůle škrticí klapky. Viz servisní příručka.

12. Uvnitř vnějšího konce rukojeti plynu je kruhová plastová zástrčka se dvěma kolíkovými vývody na jedné straně.

- a. Opatrně vytáhněte zástrčku ven z rukojeti otvorem na vnějším konci.

13. Na konec řídítek nasuňte **novou** vyhřívanou rukojeť plynu.

POZNÁMKA

Ujistěte se, že povrch řídítek a vnitřek nové rukojeti plynu je hladký, suchý a důkladně vyčištěný od všech nečistot.

- a. Otáčejte rukojetí a zkontrolujte, zda drážky na vnitřním obvodu zapadají do drážek na snímači otočné rukojeti.

14. Umístěte dolní kryt se spínačem pod rukojeť tak, aby drážky (2) na vnější straně krytu se spínačem přiléhaly k přírubě na konci rukojeti.

15. Umístěte horní část krytu se spínačem na rukojeť a na dolní kryt se spínačem.

16. Zašroubujte šrouby horního a dolního krytu se spínačem, ale neutahujte je.

- a. Zkontrolujte, zda se kabelový svazek nachází v prohlubni v dolní části řídítek.

17. Umístěte kryt hlavního brzdového válce do sestavy pouzdra spínače a zasuňte jazýček na spodním krytu spínače do drážky ve spodní části krytu hlavního válce.

18. Zarovnejte otvor ve svorce řídítek s otvorem v hlavním krytu válce a začněte s dolním šroubem s plochou podložkou.

- a. Upravte polohu krytu se spínačem a ruční ovládní brzdy tak, aby se řidič cítil při jejich ovládní pohodlně.

19. Nejprve utáhněte horní a potom dolní šroub svorky řídítek pomocí T-27 TORX hlavy šroubováku. Utáhněte.

Krouticí moment: 6,8–9 N·m (60–80 in-lbs)

20. Nejprve utáhněte dolní a potom horní pouzdro spínače pomocí hlavy šroubováku T-25 TORX. Utáhněte.

Krouticí moment: 4–5,4 N·m (35–48 in-lbs)

POZNÁMKA

Netahejte za pouzdro spínače tak daleko, aby se rukojeť plynu přimotala k nebo táhla na řídítka. Aktivujte rukojeť plynu a ověřte, zda se sama vrací do volnoběžné polohy.

▲ VAROVÁNÍ

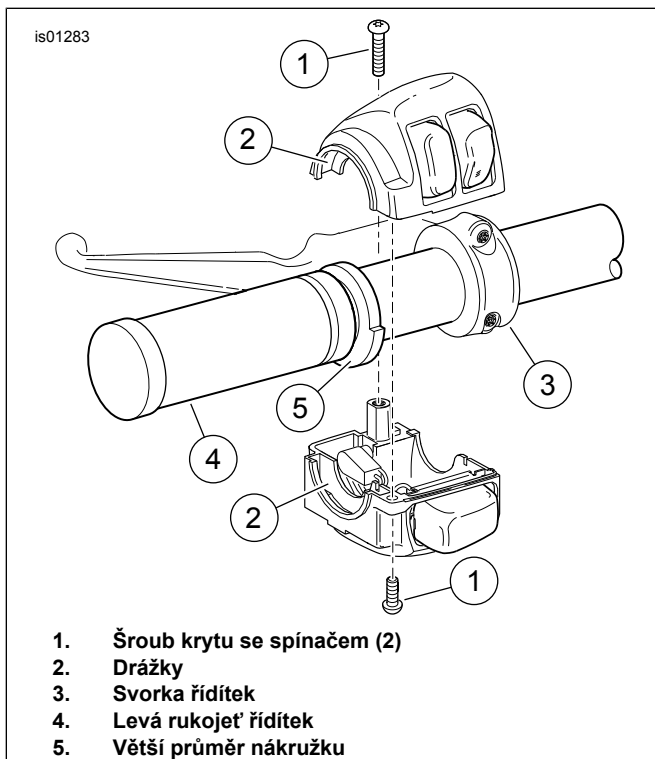
Před nastartováním motoru se ujistěte, že se rukojeť plynu po uvolnění sama vrátí zpět do své původní polohy. Rukojeť plynu, která neumožňuje automatické vrácení chodu motoru do volnoběžných otáček, může způsobit ztrátu kontroly nad motocyklem. To může vést k vážnému poranění nebo smrti. (00390a)

21. Zkontrolujte, že se otáčí pravá rukojeť / objímka škrticí klapky a vrací se správně a neomezuje řídítka ani kryt se spínačem.
22. Kleštěmi s dlouhými špičatými čelistmi nebo podobným nástrojem opatrně uchopte kruhovou plastovou zástrčku na vnějším konci rukojeti plynu.

POZNÁMKA

Zásuvky na snímači otočné rukojeti mají na jedné straně zális a kolíky lze vložit pouze jednou stranou.

- a. Zasuňte zástrčku zpět otvorem v rukojeti a vložte koncové kolíky do zásuvek na konci snímače otočné rukojeti, tím zapojíte oba kolíky zástrčky do otvorů snímače rukojeti plynu.
 - b. Pevně zatlačte plastovou zástrčku a ujistěte se, že jsou kolíky pevně usazeny v zásuvkách.
23. Namontujte koncový uzávěr na konec rukojeti škrticí klapky.



Ilustrace 5. Kryt se spínačem na levé rukojeti řídítek

PŘIPOJENÍ NA ELEKTROINSTALACI VOZIDLA

POZNÁMKA

- Zkontrolujte, že vyhřívané rukojeti jsou namontovány správně. Nesprávná montáž bude vytvářet nadměrné teplo.

- Motocykly mohou mít v závislosti na roce zelený, nebo černý napájecí konektor.
- Levý úchop a propojovací kabelový svazek mohou v závislosti na produkčním roce obsahovat zelený, nebo černý konektor.

Modely FLH z let 2008 až □2013

1. Sejměte vnější kapotáž. Viz servisní příručka.
2. Viz obrázek 6. Připojte napájecí konektor z levé rukojeti k napájecímu konektoru rukojeti (3).

POZNÁMKA

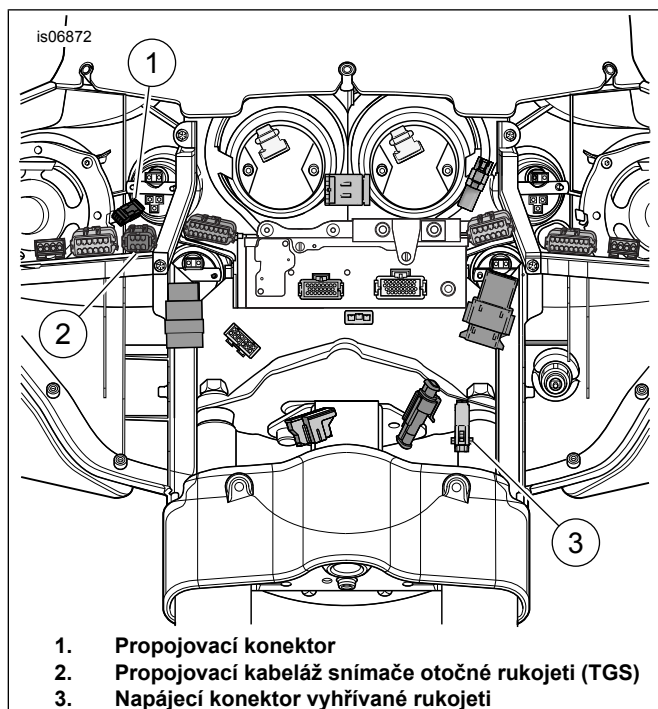
Viz obrázek 6. Napájecí konektor pro rukojeť (3) má uzávěr, který musí být před připojením k elektroinstalaci motocyklu odstraněn.

3. Připojte (1) ke konektoru levé strany rukojeti.
4. **Pouze modely z let 2008 a 2009:**
 - a. Odstraňte kabeláž ze zadní strany zapalovače. Vezměte si ze sady kabelový svazek. Připojte svorky od svazku k zapalovači.
 - b. Před napojením se ujistěte, že připojujete odpovídající barvy drátu. Namontujte kabeláž odmontovanou od zapalovače z předchozího kroku k jazýčkům na kabelovém svazku.
 - c. Připojte konektor hlavního svazku TGS od propojky ke konektoru (2).
5. Připojte polovinu konektoru vyhřívané rukojeti z levé strany řídítek k propojovacímu konektoru z pravé strany vyhřívané rukojeti (1).

POZNÁMKA

V dalším kroku se ujistěte, že připojujete odpovídající barvy drátu.

6. Namontujte vnější kapotáž. Viz servisní příručka.



Ilustrace 6. Elektroinstalace kapotáže (modely FLH)

Modely FLTR z let 2008 až 2013

1. Sejměte vnější kapotáž. Viz servisní příručka.
2. Odstraňte kabeláž ze zadní strany zapalovače.
 - a. Vezměte si ze sady kabelový svazek.
 - b. Připojte svorky od svazku k zapalovači.
3. Namontujte kabeláž odmontovanou od zapalovače z předchozího kroku k jazýčkům na kabelovém svazku.

POZNÁMKA

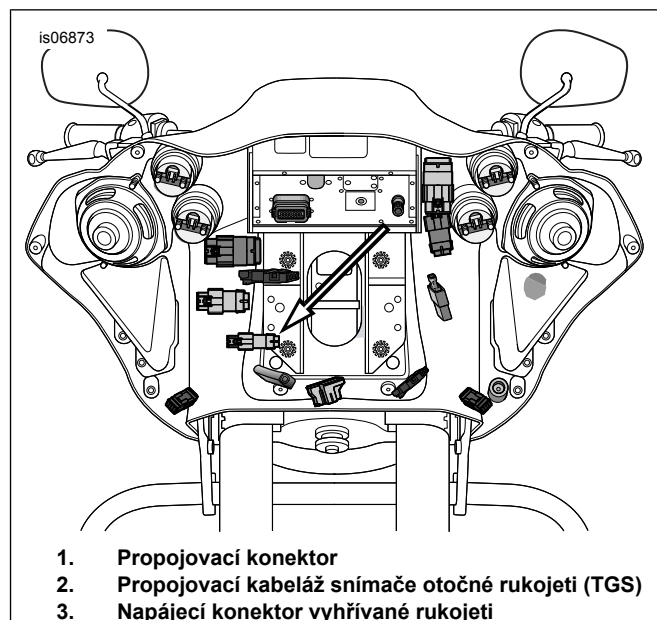
V dalším kroku se ujistěte, že připojujete odpovídající barvy drátu.

4. > Viz obrázek 7. Připojte polovinu konektoru TGS od pravé rukojeti k polovině konektoru kabeláže.
5. Připojte polovinu propojovacího konektoru z levé strany řídítek k propojovacímu konektoru z pravé strany řídítek.

POZNÁMKA

V dalším kroku se ujistěte, že připojujete odpovídající barvy drátu.

6. Namontujte vnější kapotáž. Viz servisní příručka.



Ilustrace 7. Propojovací kabeláž snímače otočného úchopu (modely FLTR)

MODEL ROAD KING Z LET 2008 AŽ 2013

POZNÁMKA

Před napojením se ujistěte, že připojujete odpovídající barvy drátu.

1. Viz obrázek 1. Vezměte si ze sady kabelový svazek. Odřízněte dvě ploché vývody z kabelového svazku.
2. Sundejte sestavu světlometu. Viz servisní příručka.
3. **Modely se světlem blatníku:**
 - a. Viz obrázek 8. Najděte kabeláž světla blatníku.
 - b. Viz obrázek 1. Napojte na světlo blatníku kabeláž nacházející se v blízkosti konektoru pomocí dvou spojovacích konektorů (5) ze sady.
 - c. Oranžové/bílé a černé dráty uřízněte přibližně 2,52 cm (1 palec) od konektoru.
 - d. Sejměte po délce 9,5 mm izolaci z konců kabelů a kabeláže motocyklu.
 - e. Viz obrázek 9. Z odříznutých konců vložte jeden oranžový/bílý drát do jednoho konce spojovacího konektoru. Na druhý konec spojovacího konektoru vložte další oranžový/bílý drát s červeným drátem z kabeláže adaptéru.
 - f. Opakujte postup pro černé dráty.
4. **Modely bez světla blatníku:**
 - a. Viz obrázek 8. Najděte kabeláž světla blatníku (2).
 - b. Kabely odřízněte 5,08 cm od konektoru.
 - c. Sejměte po délce 9,5 mm (3/8 palce) izolaci z konců kabelů a kabeláže vozidla.

- d. Viz obrázek 9. Oranžový/bílý drát z kroku 4b vložte do jednoho konce utěsněného spojovacího konektoru.
- e. Viz obrázek 9. Zasuňte červený drát z adaptéru kabelového svazku na druhý konec utěsněného spojovacího konektoru.
- f. Opakujte postup pro černé dráty.

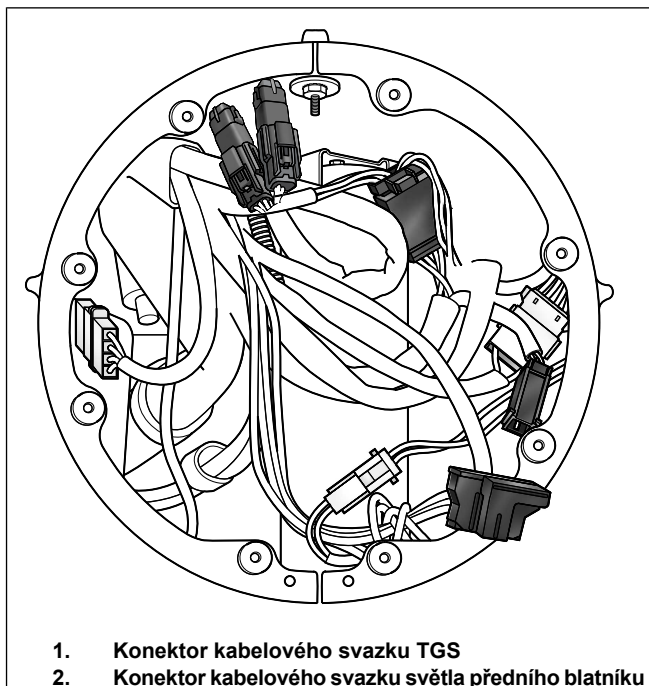
MODELY ROAD KING Z LET 2008 AŽ 2013:

- 1. Barva utěsněného spojovacího konektoru musí být stejná jako barva krimpovacího otvoru na krimpovacím nástroji.
 - a. Krimpujte kabely do konektoru.
- 2. Opakujte všechny výše uvedené postupy pro opačnou stranu.

▲ VAROVÁNÍ

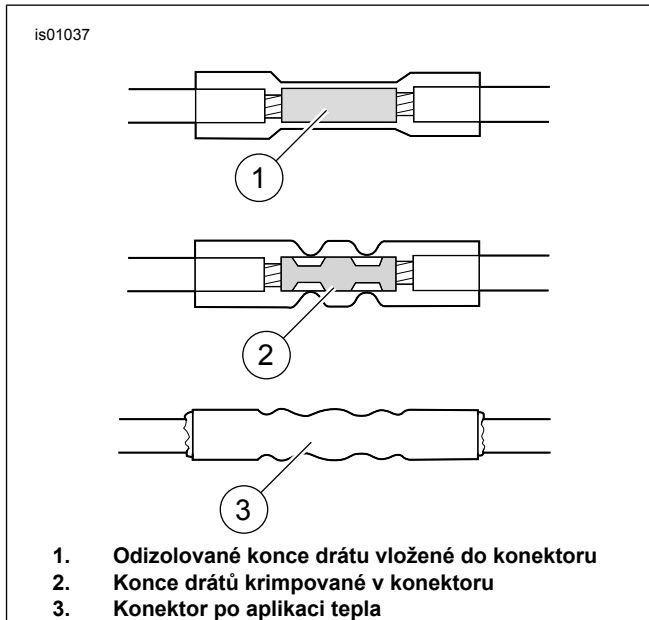
Při použití zařízení UltraTorch UT-100 nebo jiného zařízení vyzářujícího teplo dbejte na to, abyste dodrželi pokyny od výrobce. Nedodržení pokynů výrobce způsobit požár nebo výbuch, který může vést k vážnému poranění nebo smrti. (00335a)

- 3. Pomocí horkovzdušné pistole UltraTorch Heat Gun se smršťovacím úchytem nebo jiného vhodného sálavého topného zařízení zahřejte krimpovaný spoj, abyste utěsněný spoj zapouzdřili.
 - a. Použijte teplo ze středu krimpování na každý konec, až dokud roztavitelné těsnivo nevyjde z obou konců konektoru.
- 4. Připojte polovinu napájecího konektoru z levé rukojeti ke konektoru kabeláže rukojeti.
- 5. Viz obrázek 8. Připojte polovinu konektoru TGS od pravé rukojeti k polovině konektoru kabeláže (1).
- 6. Připojte polovinu propojovacího konektoru z levé strany řídítek k propojovacímu konektoru z pravé strany řídítek.
- 7. Namontujte světlomet. Viz servisní příručka.



- 1. Konektor kabelového svazku TGS
- 2. Konektor kabelového svazku světla předního blatníku

Ilustrace 8. Kabeláž světlometu modelu Road King



- 1. Odizolované konce drátů vložené do konektoru
- 2. Konce drátů krimpované v konektoru
- 3. Konektor po aplikaci tepla

Ilustrace 9. Uzavřené spojovací konektory

MODELY TOURING 2014 a novější (kromě Road King a FLTRU)

- 1. Sejměte vnější kapotáž.
- 2. Vyhledejte propojení vyhřívané rukojeti [206]. Viz servisní příručka.
- 3. Viz obrázek 10. Připojte spojku vyhřívané rukojeti (1) k levé rukojeti.
- 4. Vyhledejte napájecí konektor vyhřívané rukojeti [189B]. Viz servisní příručka.

5. Viz obrázek 10. Připojte napájecí/uzemňovací kabel vyhřívané rukojeti (2) z levé rukojeti.

6. Připevněte pomocí pásků kabelu.

POZNÁMKA

Sada obsahuje propojky pro případ potřeby delšího drátu.

Modely Road King a FLTRU z roku 2014 a novější, modely Softail a Dyna FXDLS z roku 2016 a novější

1. Vyjměte palivovou nádrž a sedlo (boční kryty pro modely Touring a Dyna). Viz servisní příručka.

2. Vyhledejte propojení vyhřívané rukojeti [206]. Viz servisní příručka.

3. Viz obrázek 10. Připojte spojku vyhřívané rukojeti (1) k levé rukojeti.

4. Připojte červenou/černou propojku (3), 20 palců dlouhou, od soupravy po napájecí/uzemňovací konektor (2) levé rukojeti.

POZNÁMKA

Sada obsahuje propojky pro případ potřeby delšího drátu.

5. **Modely Softail z roku 2018 a novější:**

a. Nainstalujte 69201750 dle instrukcí v této sadě.

POZNÁMKA

Některé modely mohou mít závaží tlumiče, které je třeba přemístit do vnitřní části levé strany řídků.

b. Viz obrázek 10. Spojte oboustranný konektor od vyhřívané rukojeti (2) s oboustranným konektorem 69201750, který je umístěn za světlometem.

c. Pokud je potřeba delší drát, přidejte propojku (3).

d. Přistupte ke kroku 10.

6. Najděte elektrickou připojovací sadu podle modelu a roku výroby, umístěte konektor a vedte kabelový svazek. Nespojujte.

7. Uřízněte propojku (4) v délce dostačující k napojení do sady (6).

8. Sejměte izolaci na zadních vodičích drátech a spojte je s kabelovým svazkem (7).

a. Černý k černému (VŠE)

b. **Dyna a Softail z let 2016 až 2017:** K červenému/žlutému kabelu kabelového svazku (72673-11)

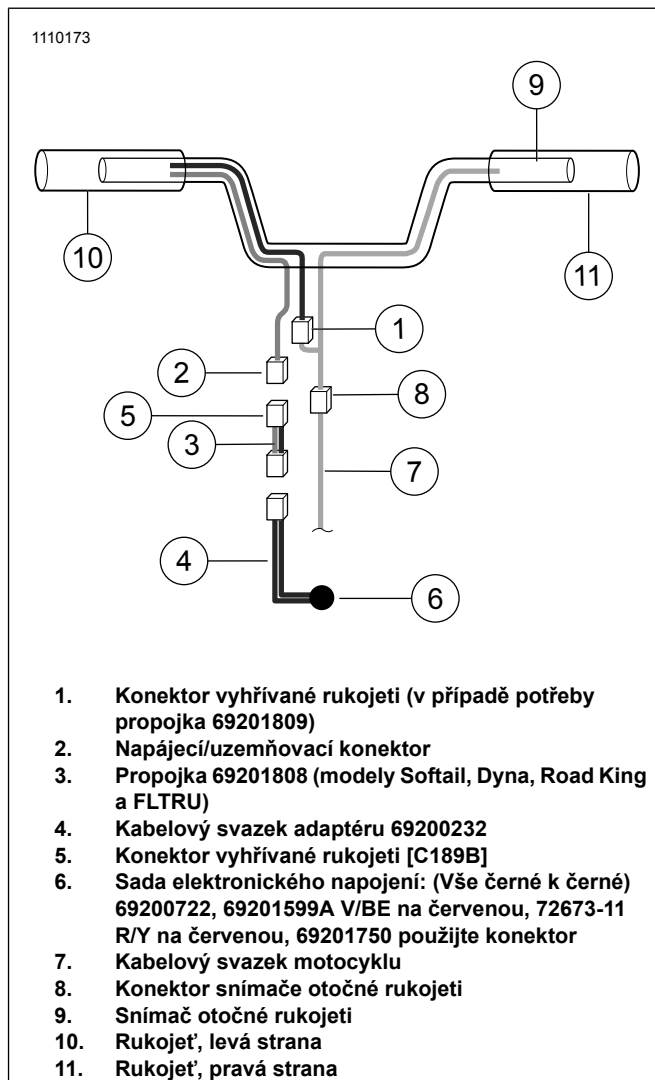
c. **Modely Touring z roku 2014 a novější:** Červená k V/BE (69200722 nebo 69201599A)

9. Připevněte pomocí pásků kabelu.

10. Dokončete instalaci sady elektrických připojení (6) podle manuálu v sadě.

11. Namontujte sedlo. Po montáži sedla za něj zatáhněte a zkontrolujte, zda je řádně upevněno. Viz servisní příručka.

12. Namontujte palivovou nádrž. Viz servisní příručka.



Ilustrace 10. Elektronická napojení

VRÁCENÍ DO SERVISU

POZNÁMKA

Následující kroky NEPROVÁDĚJTE, dokud nebude ukončena montáž vyhříváných rukojetí a veškeré související elektroinstalace podle tohoto návodu.

1. Zkontrolujte, že se otáčí pravá rukojeť / objímka škrticí klapky a vrací se správně a neomezuje řídítka ani kryt se spínačem.

a. Na motocyklu nejezděte, dokud škrticí klapka plynu nebude správně fungovat.

2. Před nastartováním motocyklu ověřte, že rukojeti nevyzařují teplo.

POZNÁMKA

Zapněte/vypněte vyhřívané rukojeti pomocí zapalování, aby nedošlo k vybití baterie. Rukojeti vyzařují nejvíce tepla, když motor běží se stálou rychlostí.

Rozsah nastavení tepla z vyhřívaných rukojetí na regulátoru je v rozsahu od 1 (minimum) do 6 (maximum).

3. Zapněte motor a zkontrolujte teplotu rukojetí při všech stupních vyhřívání.
 - a. Zkontrolujte, že rukojeti nevytváří teplo, když jsou nastavené jako vypnuté.