



說明

94100157

2021-02-04



STAGE I & II 揚聲器工具包 - 前叉安裝式擋風板 (零件編號 76000980 和 76000981)



概述

附註

QR 碼只能在 Harley-Davidson 音訊應用程式中掃描。

新安裝的音訊系統和揚聲器在使用 Harley-Davidson 音訊應用程式或由授權 Harley-Davidson 經銷店設置後才能播放音訊。

表格 1。

由 Rockford Fosgate® 提供支持的 Harley-Davidson 音訊	
套件	QR 碼
76000980 (Stage I)	
76000981 (Stage II)	

附註

Harley-Davidson 重車各代揚聲器、擴大器和線路並非按照兼容的方式設計或測試的。請諮詢你的經銷商，以確保最佳性能和兼容性。

由 Rockford Fosgate 揚聲器提供支持的 Harley-Davidson 音訊擁有最佳音質，能夠與同階段等級的 (I 或 II) 揚聲器兼容。揚聲器的輸出信號是由包括位置和階段等級的 APP 分配的。如果揚聲器輸出分配、階段數量和位置設置錯誤，不會導致損壞，但有可能降低性能。

車型

附註

這些揚聲器僅在 2014 年及以後款哈雷大衛森音訊系統上使用。如果將這些揚聲器用於 2006-2013 年款的哈雷大衛森音訊系統，將對這些揚聲器造成永久的損壞。如果將這些揚聲器用於 2005 年或更早款哈雷大衛森音訊系統，將對那些系統造成永久的損壞。

有關車型適配資訊，請參閱 P&A 零售目錄或 www.harley-davidson.com 網站上的零件和配件章節 (僅限英文)。

確保您使用的是最新版的說明書，可從下列網站獲取：
h-d.com/isheets

Harley-Davidson Customer Support Center, 電話：
1-800-258-2464 (僅限美國) 或 1-414-343-4056。

安裝要求

下載 Harley-Davidson 音訊應用程式。

下列產品在 Harley-Davidson 經銷商有售。

- 2014 年及之後的 FLHTKSE 和 Touring：需要另外購買 Harley-Davidson 主要擴大器和硬體鎖工具包 (零件編號 76000997) 才能進行此安裝。
- 2014 年及之後的 FLHTKSE 和 Touring：需要另外購買 Harley-Davidson 主要擴大器安裝工具包 (零件編號 76000974 或 76001045) 才能進行此安裝。
- 2014 年及之後的 FLHTKSE 和 Touring：需要另外購買 Harley-Davidson 次要擴大器安裝工具包 (零件編號 76000975) 才能進行此安裝。這取決於是否有六個或以上的揚聲器，以及如何分配擴大器頻道。
- 2014 年及以後款 TriGlide：需要單獨購買 Harley-Davidson 主要擴大器安裝工具包 (零件編號 76000976 或 76001046)，以完成此安裝。
- 2014 年及以後款 Touring：可能需要單獨購買 Harley-Davidson 擋風板揚聲器線束安裝工具包 (零件編號 76000992)，以完成此安裝。
- 2014 年及之後的 FLHTKSE：需要另外購買 Harley-Davidson 擋風板揚聲器線束安裝工具包 (零件編號 76001100) 才能進行此安裝。

警告

此工具包的正確安裝攸關騎士與乘客的安全。請使用適當的維修手冊程序。如果該程序不在您的能力範圍內，或者您沒有正確的工具，請讓 Harley-Davidson 經銷商進行安裝。此工具包安裝不當，可能造成死亡或重傷。(00333b)

建議由 Harley-Davidson 經銷店的技師完成安裝。

工具包內含物件

請參閱「圖 4」和「表格 2」。

準備

警告

為了防止車輛意外啟動而造成死亡或重傷，請先拆下主保險絲，再繼續。(00251b)

附註

此說明書參考維修手冊上的資訊。此安裝需要一份針對該年款車型重車的維修手冊。可從哈雷大衛森經銷商處獲取一份。

1. 取下左側箱。
2. 取下左側蓋。

3. *附註*
具備防盜系統的車型：停用防盜系統。

取下主保險絲。

4. 取下外部擋風板。
5. 取下擋風玻璃。

拆卸

1. 參見圖1。從每個揚聲器箱體(1)取下線束固定器(2)。保留所有緊固件進行安裝。
2. 斷開每個箱體(1)上的揚聲器連接器(3)。
3. 斷開車輛連接器：
 - a. 右側：斷開電源插座接頭(未顯示)。
 - b. 左側：配備CB的型號，斷開CB和天線連接器(未顯示)。

4. 拆下將箱體(1)的下方部分固定在擋風板支撐托架(5)的螺絲(6)。

5. 拆下將箱體(1)的上方部分固定在上方支撐托架(7)的螺絲(4)。

6. *附註*
請勿取下將揚聲器箱體(1)的一半固定在一起的任何螺絲(10)。

取下將揚聲器箱體(1)固定在內側擋風板的螺絲(11)。

7. 取下四顆螺絲(13)。

8. 斷開電線(16)。

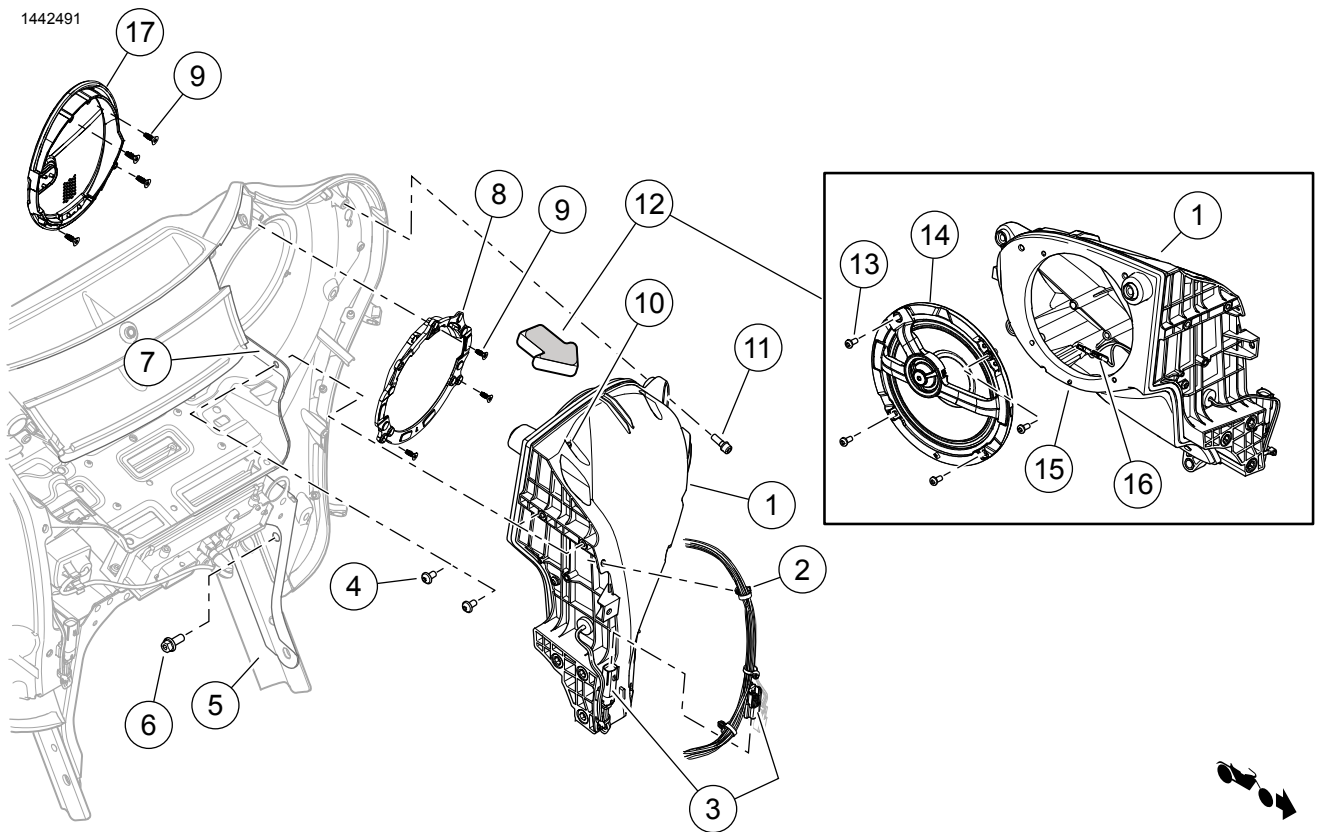
9. 從箱體拆下OEM揚聲器。

10. 拆下螺絲(9)。

11. 從內部擋風板中拆下OEM揚聲器格柵。

12. 在另一側重複步驟4-11。

附註
在取下揚聲器箱體的情況下，切勿操作車輛。這些箱體為擋風板提供了重要的結構支撐。若在箱體沒有固定就位的情況下操作，可能會損壞擋風板組件。



- | | |
|---|---|
| 1. 揚聲器箱體 | 10. 請勿取下這些螺絲(13) |
| 2. 擋風板線束固定器 | 11. 螺絲，六角承窩頭，1/4-20x3/4英寸(19公釐)長(3) |
| 3. 揚聲器接頭 | 12. 以箭頭方向檢視 |
| 4. 螺絲，六角承窩頭，1/4-20x1/2英寸(13公釐)長(2) | 13. 扁圓頭自攻絲螺絲(4) |
| 5. 擋風板支架 | 14. 揚聲器(Stage1或2) |
| 6. 螺絲，六角頭插座，5/16-18x3/4英寸(19公釐)長(3) | 15. 對準銷 |
| 7. 上支架 | 16. 揚聲器電線接頭 |
| 8. 揚聲器格柵組件(Stage1或2) | 17. 揚聲器護罩 |
| 9. 平頭自攻絲螺絲(7) | |

圖1。揚聲器箱體(顯示左側)(一般)

安裝

附註

請參閱「圖4」。新的揚聲器格栅專用於特定側邊。橫條與盾牌標誌面向內側。

· 在繼續之前，請先確認長條與盾牌徽章方向正確。

揚聲器格栅組件

附註

參考部件的維修零件清單。

務必將正確的特定側邊格栅固定器安裝到內側擋風板中。否則，揚聲器格栅無法正確安裝。

- 參見圖2。將格栅固定器安裝到內側擋風板。
 - 將格栅固定器 (3) 安裝到內側擋風板 (1)。
 - 安裝螺絲 (4)。鎖緊。
扭矩: 1-1.5 N·m (9-13 in-lbs) 格栅固定器螺絲
- 參見圖2。將揚聲器格栅安裝到內側擋風板。
 - 將揚聲器格栅 (2) 安裝到內側擋風板 (1)。
 - 安裝螺絲 (5)。鎖緊。
扭矩: 1-1.5 N·m (9-13 in-lbs) 格栅固定器螺絲

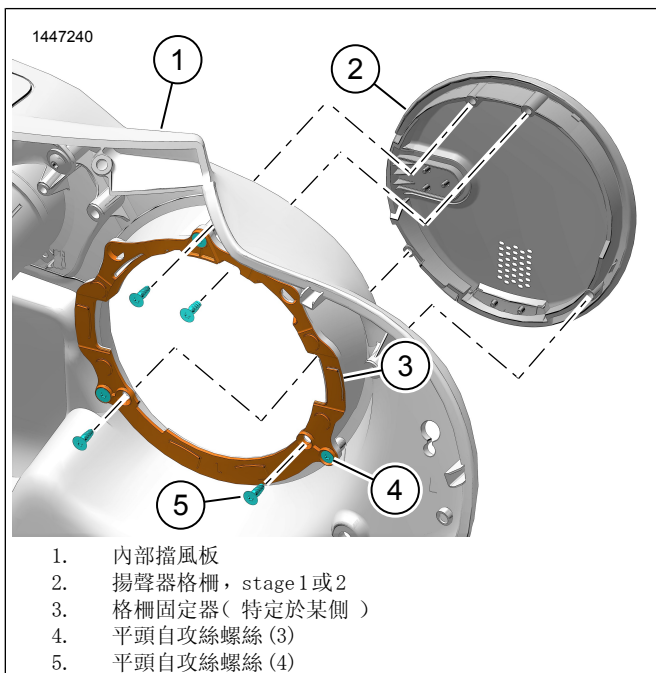


圖2。揚聲器格栅組件

揚聲器安裝

- 參見圖4。安裝正確的揚聲器格栅組件 (1或6)。
 - 參見圖1。將揚聲器格栅組件 (8) 安裝到內側擋風板。
 - 取下三個螺絲 (9)。鎖緊。
扭矩: 1-1.5 N·m (9-13 in-lbs)

- 參見圖4。將揚聲器 (3、4或9、10) 安裝到箱體中。
 - 參見圖3。將揚聲器朝向箱體。
 - 參見圖1。斷開電線 (16)。

附註

不同尺寸的鏟形觸頭可避免以不正確的方式組裝。

- 使用對準銷 (15) 將揚聲器 (14) 安裝到箱體 (1)。
 - 安裝螺絲 (13)。鎖緊。
扭矩: 1-1.5 N·m (9-13 in-lbs)
- 將揚聲器格栅 (1) 安裝到內側擋風板。
 - 安裝三個螺絲 (11)。鎖緊。
扭矩: 5.4-6.8 N·m (48-60 in-lbs)
 - 將箱體 (1) 的下方部分固定在擋風板支撐托架 (5)。
 - 安裝三個螺絲 (6)。鎖緊。
扭矩: 27.1-32.5 N·m (20-24 ft-lbs)
 - 將箱體 (1) 的上方部分固定在上方支撐托架 (7)。
 - 安裝兩顆螺絲 (4)。鎖緊。
扭矩: 5.4-6.8 N·m (48-60 in-lbs)
 - 在另一側重複步驟1-8。
 - 連接車輛連接器:
 - 右側: 連接電源插座接頭 (未顯示)。
 - 左側: 配備CB的型號, 連接CB和天線連接器 (未顯示)。
 - 在每個箱體 (1) 上插入揚聲器連接器 (3)。
 - 參見圖1。將線束固定器 (2) 安裝到每個揚聲器箱體 (1)。

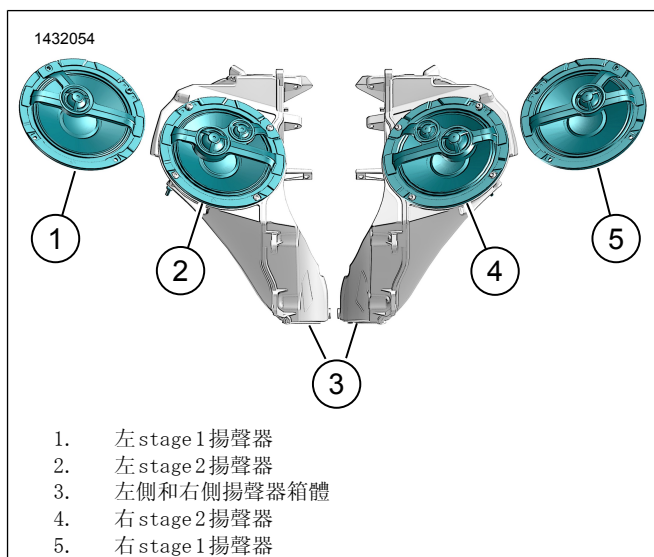


圖3。揚聲器方向 (典型)

完成

附註

為了防止對聲音系統的可能損毀，請在安裝主保險絲之前，先確認點火已置於OFF（關閉）。

1. 安裝主保險絲。
2. 將點火開關轉動至開啟(ON)位置，但不要啟動車輛。

附註

在安裝外側擋風板之前，請先檢查揚聲器是否正確運作。請瞭解在安裝外側擋風板之前，可能會聽到嗡嗡聲、吱吱聲和嘎嘎聲。

3. 請確定所有的揚聲器都可運作，並且前/後衰減器功能都可正常運作。如果未運作，請檢查揚聲器佈線。
4. 安裝擋風玻璃。
5. 安裝外擋風板。
6. 安裝左側蓋。
7. 安裝左邊箱。

應用程式設置

1. [Unresolved graphic link \(id=40121-100120\)](#) 存取音訊系統。
 - a. 將裝置(1)配對到系統。
 - b. 存取應用程式功能表(2)設定車輛音響系統。
2. [Unresolved graphic link \(id=40121-100121\)](#) 主功能表畫面。
 - a. 主功能表圖示(1)。

- b. 重設或變更安全性個人識別號碼(PIN)(2)。
- c. 編輯和重新命名系統(3)。
- d. 使用重車圖片(4)自訂主功能表。
- e. 藍牙連線指示燈。穿過符號的斜線表示：未連線(5)。

3. [Unresolved graphic link \(id=40121-100122\)](#) 設定功能表畫面。
 - a. 設定功能表圖示(1)。
 - b. 用來掃描iSheet上的QR碼(2)。
 - c. 手動設定第1階段或第2階段揚聲器、揚聲器位置和白色雜訊，以分配揚聲器位置。
4. [Unresolved graphic link \(id=40121-100123\)](#) 等化器設定畫面。
 - a. 等化器設定圖示(1)
 - b. 調整7頻段等化器(2)頻率。
 - c. 自訂或預設等化器選項(3)。
5. [Unresolved graphic link \(id=40121-100124\)](#) 診斷功能表畫面。
 - a. 診斷功能表圖示(1)顯示音響系統狀態。
 - b. 開啟揚聲器測試畫面(2)。
 - c. 在部件維修後重新整理揚聲器和放大器狀態(3)。
 - d. 選擇用於白色雜訊(4)測試和功能的揚聲器。
 - e. 返回診斷功能表畫面(5)。

1442396

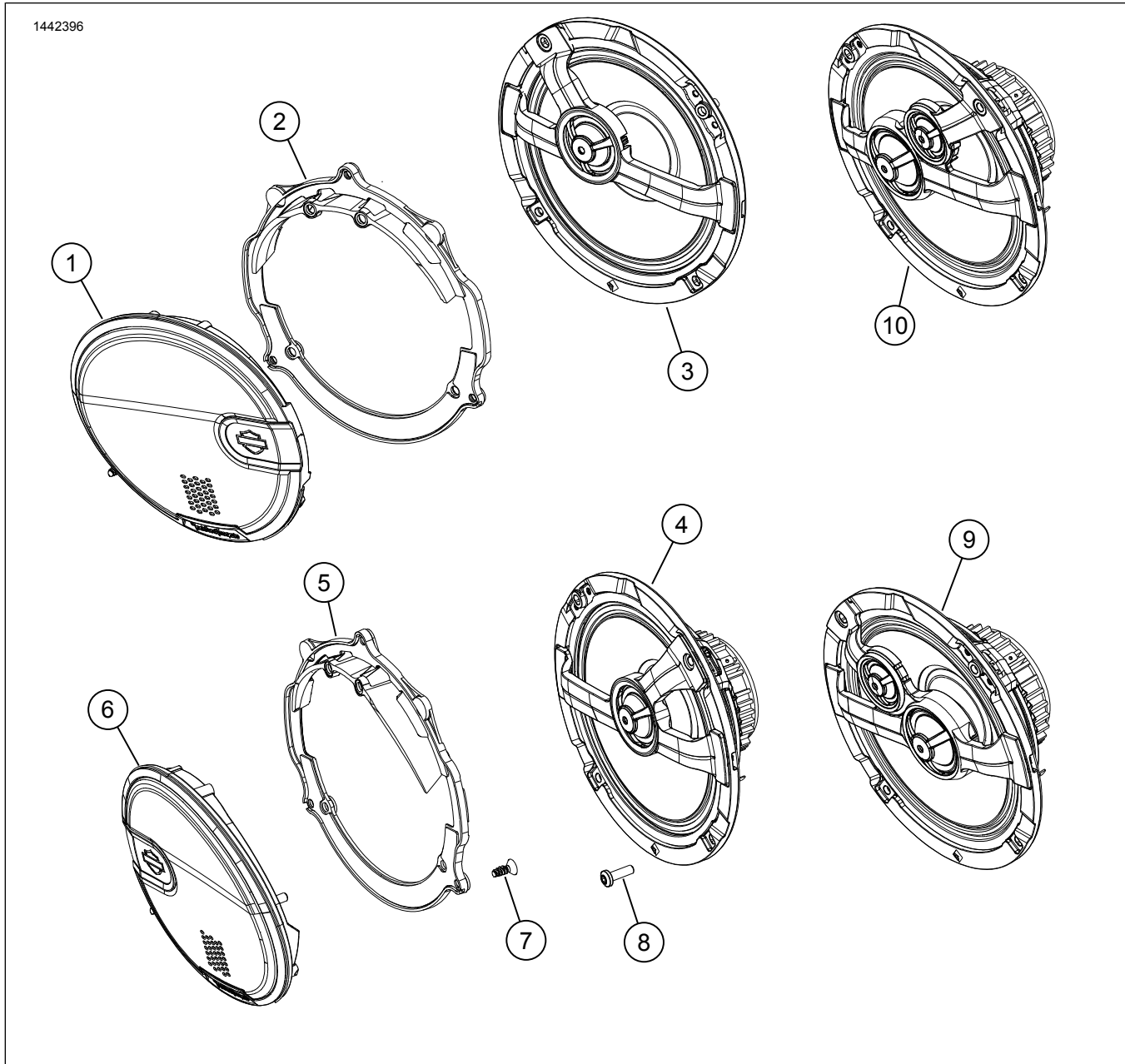


圖4。維修零件、BOOM! AUDIO 6.5英寸前擋風板揚聲器工具包

表格2。維修零件

項目	產品描述(數量)	PartNo.	工具包編號
1	揚聲器格柵, 左側, stage1	76001016	76000980
	揚聲器格柵, 左側, stage2	76001018	76000981
2	格柵固定器, 左側	76001037	76000980
3	揚聲器, 左側, stage1	76000998	7600098
4	揚聲器, 右側, stage1	76001010	76000980
5	格柵固定器, 右側	76001038	76000980
6	揚聲器格柵, 右側, stage1	76001017	76000980
	揚聲器格柵, 右側, stage2	76001019	76000981
7	螺絲, 自攻, 扁圓頭(8)	10201096	76000980, 76000981
8	螺絲, 自攻, 平頭(14)	10201073	76000980, 76000981
9	揚聲器, 右側, stage2	76001011	76000981
10	揚聲器, 左側, stage2	76000999	76000981