



## KITT TAL-ISPIKER STADJU I U II - FAIRING IMMUNTAT FUQ IL-FURKETTA (PN 76000980 U 76000981)

### ĠENERALI

#### NOTA

Il-kodiċi QR jista' jiġi skennjat biss fl-app tal-awdjo ta' Harley-Davidson.

Mhux se joħroġ hoss mis-sistema tal-awdjo u l-ispeakers li għadhom kif ġew installati sakemm ma jiġux konfigurati permezz tal-app tal-awdjo ta' Harley Davidson jew minn negozjant awtorizzat ta' Harley-Davidson.

Tabella 1.

Awdjo ta' Harley-Davidson Imħaddem minn Rockford Fosgate®	
Kitt	Kodiċi QR
76000980 (Stadju I)	
76000981 (Stadju II)	

#### NOTA

Il-ġenerazzjonijiet varji ta' speakers, amplifikaturi u wajers għall-vetturi Harley-Davidson ma ġewx iddisinjati jew ittestjati biex jaħdmu flimkien. Jekk jogħġbok ikkonsulta man-negozjant tiegħek biex tiżgura li jkun hemm prestazzjoni u kompatibbiltà ottimali.

L-Awdjo ta' Harley-Davidson Imħaddem minn speakers ta' Rockford Fosgate huwa ottimizzat akustikament biex jaħdem flimkien ma' speakers tal-istess livell ta' stadju (I jew II). Is-sinjali tal-output tal-ispeaker jingħataw mill-APP inklużi l-post u l-livell tal-istadju. Jekk is-sinjali tal-output tal-ispeaker, in-numri tal-istadju u l-postijiet, ikunu konfigurati b'mod żbaljat, mhux ser issefħ h'sara, iżda tnaqqis fil-prestazzjoni għandu jkun mistenni.

### Mudelli

#### NOTA

Dawn l-ispeakers huma BISS għall-użu fuq sistemi tal-awdjo tal-Harley Davidson 2014 u aktar tard. L-użu ta' dawn l-ispeakers fuq sistemi tal-awdjo Harley-Davidson 2006-2013 se jagħmlu h'sara permanenti lill-ispeakers. L-użu ta' dawn l-ispeakers fuq sistemi ta' awdjo Harley-Davidson 2005 jew iktar qabel se jagħmlu h'sara permanenti lill-ispeakers.

Għal informazzjoni dwar l-installazzjoni tal-mudell, ara l-katalogu tal-bejgħ P&A jew is-sezzjoni tal-Parts u l-Accessorji fuq [www.harley-davidson.com](http://www.harley-davidson.com) (Ingliz biss).

Kun żgur li qed tuża l-verżjoni l-aktar kurrenti tal-folja tal-istruzzjonijiet li hija disponibbli fuq: [h-d.com/isheets](http://h-d.com/isheets)

Ikkontattja Ċentru għall-Appoġġ tal-Klijenti tal-Harley-Davidson fuq 1-800-258-2464 (L-Istati Uniti biss) jew 1-414-343-4056.

### Ħtiġiet tal-Installazzjoni

Niżżel l-app tal-awdjo ta' Harley-Davidson.

Dawn l-oġġetti huma disponibbli mingħand in-negozjant tiegħek ta' Harley-Davidson.

- **FLHTKSE u Touring tal-2014 u Iktar Tard:** Huwa meħtieġ ix-xiri separat tal-Amplifikatur Primarju u tal-Kitt tad-Dongle ta' Harley-Davidson (Part Nru 76000997) għal din l-installazzjoni.
- **FLHTKSE u Touring tal-2014 u Iktar Tard:** Huwa meħtieġ ix-xiri separat tal-Kitt tal-Installazzjoni tal-Amplifikatur Primarju ta' Harley-Davidson (Part Nru 76000974 jew 76001045) għal din l-installazzjoni.
- **FLHTKSE u Touring tal-2014 u Iktar Tard:** Jaf ikun meħtieġ ix-xiri separat tal-Kitt tal-Installazzjoni tal-Amplifikatur Sekondarju ta' Harley-Davidson (Part Nru 76000975) għal din l-installazzjoni. Dan jiddependi jekk ikunx hemm sitt speakers jew aktar u kif jiġu assenjati l-kanali tal-amplifikatur.
- **Tri Glide tal-2014 u Aktar Riċenti:** Huwa meħtieġ ix-xiri separat tal-Kitt tal-Installazzjoni tal-Amplifikatur Primarju (Part Nru 76000976 jew 76001046) għal din l-installazzjoni.
- **Touring tal-2014 u Aktar Tard:** Jaf ikun meħtieġ ix-xiri separat tal-Kitt ta' Installazzjoni tal-Harness tal-Ispeaker tal-Fairing ta' Harley-Davidson (Part Nru 76000992) għal din l-installazzjoni.
- **FLHTKSE tal-2014 u Iktar Tard:** Jaf ikun meħtieġ ix-xiri separat tal-Kitt tal-Installazzjoni tal-Harness tal-Ispeaker tal-Fairing ta' Harley-Davidson (Part Nru 76001100) għal din l-installazzjoni.

## ▲ TWISSIJA

Is-sigurtà tas-sewwieq u l-passiġġieri jiddependu fuq l-installazzjoni korretta ta' dan il-kit. Uża l-proċeduri ta' fuq il-manwal tas-srvicc kif xieraq. Jekk il-proċedura mhijiex fi hndan l-kapaċitajiet tiegħek jew m'għandekx l-għodda korretta, halli aġent tal-Harley-Davidson iwettaq l-installazzjoni hu. Operazzjoni mhux xierqa ta' dan il-kit tista' twassal għal mewt jew korriment serju. (00333b)

Hija rakkomandata l-installazzjoni minn tekniku f'negozju ta' Harley-Davidson.

## Kontenut tal-Kit

Ara Figura 4 u Tabella 2 .

## IPPREPARA

### ▲ TWISSIJA

**Biex tevita milli l-magna tixgħel b'mod aċċidentali, li jista' jikkawża mewt jew korriment serju, skonnettja l-fuż ewlieni qabel ma tiproċedi. (00251b)**

#### NOTA

*Din il-folja tal-istruzzjonijiet tirreferi għal-informazzjoni tal-manwal tas-servizz. Manwal tas-servizz għall-mutur ta' din is-sena/mudell hija meħtieġa għal din l-installazzjoni. Disponibbli mingħand negozjant ta' Harley Davidson.*

1. Neħhi s-saddlebag tax-xellug.
2. Neħhi l-kopertura tan-naħa tax-xellug.

#### NOTA

**Mudelli bis-sigurtà: Iddizattiva s-sistema tas-sigurtà.**

Tneħhija tal-fjuż principali.

4. Neħhi l-fairing ta' barra.
5. Aqla' l-windshield.

## NEĦHI

1. Ara t-Tabella 1. Neħhi l-ankra tal-harness (2) mill-kompartiment ta' kull speaker (1). Żomm il-parts kollha li jintużaw għall-irbit (fasteners) biex tużahom fl-installazzjoni.

2. Skonnettja l-konnettur tal-ispeakers (3) fuq kull kompartiment (1).

3. Skonnettja l-konnetturi tal-vettura:

- a. **Naħa tal-lemin:** Skonnettja l-konnettur tal-iżbokk tal-enerġija (mhux muri).
- b. **Naħa tax-xellug:** Mudelli mgħammra b'CB, skonnettja s-CB u l-konnetturi tal-antenna (mhux muri).

4. Neħhi l-viti (6) li jorbtu l-porzjon t'isfel tal-kompartiment (1) mal-bracket tal-appoġġ tal-fairing (5).

5. Neħhi l-viti (4) li jorbtu l-porzjon ta' fuq tal-kompartiment (1) mal-bracket tal-appoġġ ta' fuq (7).

6. **NOTA**

*Tneħhix viti (10) li jorbtu ż-żewġ nofsijiet tal-kompartiment (1) tal-ispeaker flimkien.*

Neħhi l-viti (11) li jorbtu l-kompartiment tal-ispeaker (1) mal-fairing ta' ġewwa.

7. Neħhi erba' viti (13).

8. Skonnettja l-wajers (16).

9. Neħhi l-ispeaker OEM mill-kompartiment.

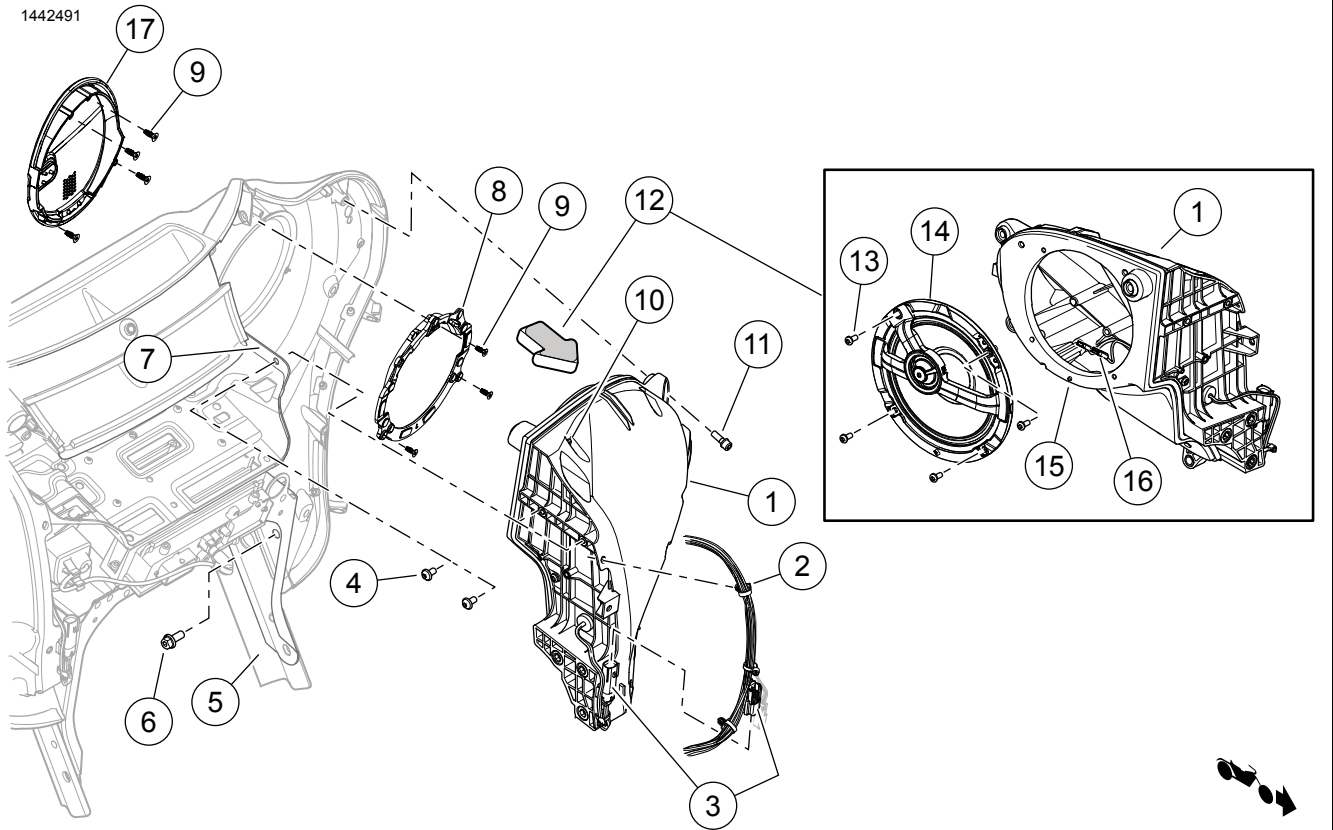
10. Aqla' l-viti (9).

11. Neħhi l-gradilja tal-ispeaker OEM mill-fairing ta' ġewwa.

12. Irrepeti l-passi 4-11 fuq in-naħa opposta.

#### NOTA

*Qatt tqabbad il-vettura meta jkollok l-kompartimenti tal-ispeakers maqluġhin. Il-kompartimenti jipprovdu appoġġ strutturali importanti għall-fairing. Jekk il-vettura titqabbad meta l-kompartimenti ma jkunux f'posthom jista' jirriżulta fi ħsara fl-assemblaġġ tal-fairing.*



- |   |  |
|---|--|
| 1. Kompartment/kavità tal-ispeaker  | 10. TAQLAX dawn il-viti (13)   |
| 2. Ankra tal-arneż tal-fairing  | 11. Vit, hex socket (forma esagonali), 1/4-20 x 3/4 pulzier (19 mm) twil (3) |
| 3. Konnettur tal-ispeaker   | 12. Ħares fid-direzzjoni tal-vleġġa  |
| 4. Vit, hex socket (forma esagonali), 1/4-20 x 1/2 pulzier (13 mm) twil (2)       | 13. Vit self-tapping b'ras ta' buttuna (4)                                   |
| 5. Bracket tal-appoġġ tal-fairing   | 14. Speaker (Stadju 1 jew 2)   |
| 6. Vit, hex head socket (forma esagonali), 5/16-18 x 3/4 pulzier (19 mm) twil (3) | 15. Pin tal-allinjament  |
| 7. Bracket ta' sapport ta' fuq  | 16. Konnetturi tal-wajers tal-ispeaker                                       |
| 8. Assemblaġġ tal-gradilja tal-ispeaker (Stadju 1 jew 2)                          | 17. Gradilja tal-ispiker   |
| 9. Vit self-tapping b'ras ċatta (7)   |  |

Figura 1. Kompartment tal-Ispeaker (Naħa tax-Xellug Murija)(Tipiku)

## INSTALLA

### NOTA

Ara Figura 4. Il-gradilji **I-godda** tal-ispeakers għandhom għub speċifiċi. Il-logos tal-Bar and Shield huma orjentati lejn in-naħa ta' ġewwa.

- Iverifika l-orjentazzjoni kif suppost tal-emblema Bar & Shield qabel ma tipproċedi.

## Assemblaġġ tal-Gradilja tal-Ispeaker

### NOTA

Irreferi għal-lista tal-Parts tas-Servizz għall-komponenti.

Kun ċert/a li qed jiġi installat ir-ritenitur il-korrett tal-gradilja speċifiku għall-ġenb tiegħu fil-fairing ta' ġewwa. Inkella, il-gradilja tal-ispeaker ma tidholx kif suppost.

1. Ara t-Tabella 2. Installa r-ritenitur tal-gradilja mal-fairing ta' ġewwa..
  - a. Installa r-ritenitur tal-gradilja (3) mal-fairing ta' ġewwa (1).
  - b. Installa l-viti (4). Issikka.  
Momentum: 1–1,5 N·m (9–13 **in-lbs**) Vit tar-ritenitur tal-gradilja
2. Ara t-Tabella 2. Installa l-gradilja tal-ispeakers mal-fairing ta' ġewwa..
  - a. Installa l-gradilja tal-ispeaker (2) mal-fairing ta' ġewwa (1).
  - b. Installa l-viti (5). Issikka.  
Momentum: 1–1,5 N·m (9–13 **in-lbs**) Vit tar-ritenitur tal-gradilja

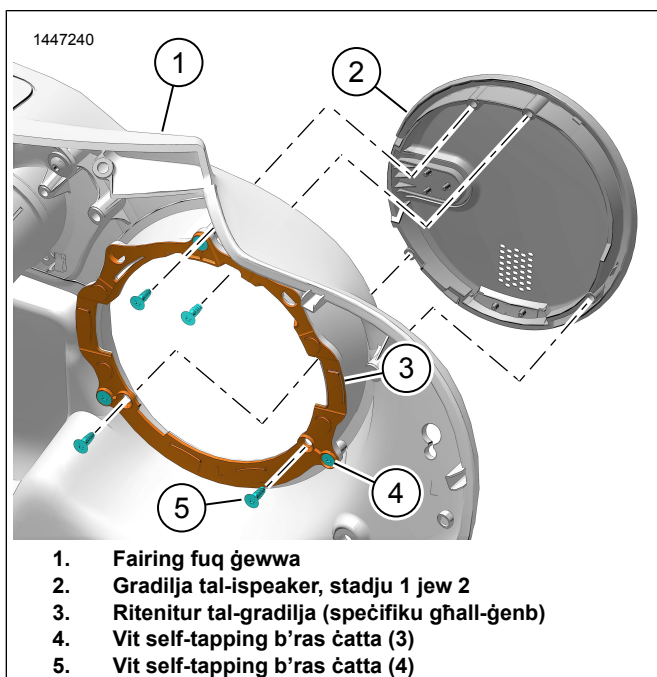


Figura 2. Assemblaġġ tal-Gradilja tal-Ispeaker

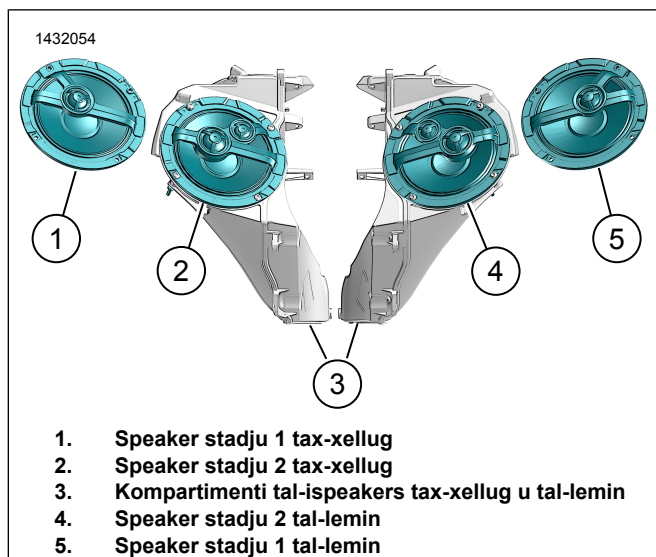
## Installazzjoni tal-Ispeaker

1. Ara t-Tabella 4. Installa l-assemblaġġ il-korrett tal-gradilja tal-ispeaker (1 jew 6).
  - a. Ara t-Tabella 1. Installa l-assemblaġġ tal-gradilja tal-ispeaker (8) mal-fairing ta' ġewwa.
  - b. Installa tliet viti (9). Issikka.  
Momentum: 1–1,5 N·m (9–13 **in-lbs**)
2. Ara t-Tabella 4. Installa l-ispeaker (3, 4 jew 9, 10) fil-kompartiment.
  - a. Ara t-Tabella 3. Orjenta l-ispeaker mal-kompartiment.
  - b. Ara t-Tabella 1. Qabbad il-wajers (16).

### NOTA

Qisien differenti tal-ispade contacts (kuntatti forma ta' pala) jipprevjenu assemblaġġ ħazin.

- c. Installa l-ispeaker (14) mal-kompartiment (1) billi tuża l-pinn tal-allinjament (15).
  - d. Installa l-viti (13). Issikka.  
Momentum: 1–1,5 N·m (9–13 **in-lbs**)
3. Installa l-kompartiment tal-ispeaker (1) mal-fairing ta' ġewwa.
  4. Installa tliet viti (11). Issikka.  
Momentum: 5,4–6,8 N·m (48–60 **in-lbs**)
  5. Qabbad sew il-porzjon t'isfel tal-kompartiment (1) mal-bracket tal-appoġġ tal-fairing (5).
  6. Installa tliet viti (6). Issikka.  
Momentum: 27,1–32,5 N·m (20–24 **ft-lbs**)
  7. Qabbad sew il-porzjon ta' fuq tal-kompartiment (1) mal-bracket tal-appoġġ ta' fuq (7).
  8. Installa żewġ viti (4). Issikka.  
Momentum: 5,4–6,8 N·m (48–60 **in-lbs**)
  9. Irrepeti l-passi 1-8 fuq in-naħa opposta.
  10. Qabbad il-konnetturi tal-vettura:
    - a. **Naħa tal-lemin:** Qabbad il-konnettur tal-izbokk tal-enerġija (mhux muri).
    - b. **Naħa tax-xellug:** Mudelli mgħammra b'CB, qabbad is-CB u l-konnetturi tal-antenna (mhux murija).
  11. Ipplaggja l-konnettur tal-ispeaker (3) fuq kull kompartiment (1).
  12. Ara t-Tabella 1. Installa l-ankra tal-harness (2) mal-kompartiment ta' kull speaker (1).



**Figura 3. Orjentazzjoni tal-Ispeaker (Tipika)**

## LESTI

### NOTA

*Biex tevita l-possibilità li ssir ħsara fis-sistema tas-sound, i-verifika li l-iswiċċ tal-ignixin huwa MITFI **qabel** tinstalla l-fjus prinċipali.*

1. Installa l-fjus prinċipali.
2. Dawwar l-ignixin fuq ON, imma tistartjax il-vettura.

### NOTA

*Qabel tinstalla l-fairing ta' fuq barra, iċċekkja li l-ispeakers qegħdin jaħdmu tajjeb. Kun preparat li jista' jinstema' xi żarżir, żaqżiq jew ċekċik sakemm tiġi installata l-fairing ta' barra.*

3. Żgura li l-ispikers kollha qegħdin jaħdmu u l-funzjoni tal-fader ta' quddiem/ta' wara qed joperaw b'mod korrett. Jekk le, iċċekkja l-wajering tal-ispiker.
4. Installa l-windshield.
5. Installa l-fairing ta' barra.
6. Waħħal il-kopertura tan-naħa tax-xellug.
7. Installa s-saddlebag tax-xellug.

## KONFIGURAZZJONI TAL-APPLIKAZZJONI

1. **Unresolved graphic link (id=40121-100120)** Sabiex taċċessa s-sistema tal-awdjo tiegħek.
  - a. Aghmel pairing tat-tagħmir (1) mas-sistema.

- b. Idhol fil-menus tal-app (2) biex tikkonfigura s-sistema tal-awdjo tal-vettura.

2. **Unresolved graphic link (id=40121-100121)** Skrin tal-menu prinċipali.
  - a. Ikona tal-menu prinċipali (1).
  - b. Irrisetja jew biddel in-numru tal-identifikazzjoni personali tas-sigurtà (PIN) (2).
  - c. Editja u agħti isem ġdid lis-sistema tiegħek (3).
  - d. Ippersonalizza l-menu prinċipali b'ritratt tal-mutur tiegħek (4).
  - e. Indikatur tal-konnessjoni bil-Bluetooth. Is-simbolu maqtugħ b'linja jindika: Mhux Konness (5).

3. **Unresolved graphic link (id=40121-100122)** Skrin tal-menu tal-konfigurazzjoni.
  - a. Ikona tal-menu tal-konfigurazzjoni (1).
  - b. Użaha biex tiskennja l-kodiċi QR (2) fuq iSheet.
  - c. Konfigurazzjoni manwali għall-ispeakers Stadju 1 jew 2, għall-post tal-ispeaker u l-ħoss abjad biex tassenja l-postijiet tal-ispeaker.

4. **Unresolved graphic link (id=40121-100123)** Skrin tal-konfigurazzjoni tal-ekwilizzatur.
  - a. Ikona tal-konfigurazzjoni tal-ekwilizzatur (1)
  - b. Frekwenzi tal-ekwilizzatur (2) Tune 7-Band.
  - c. Għażliet tal-ekwilizzatur personalizzati jew prestabbiliti (3).

5. **Unresolved graphic link (id=40121-100124)** Skrin tal-menu tad-dijanostika.
  - a. L-ikona tal-menu tad-dijanostika (1) turi l-istatus tas-sistema tal-ħoss.
  - b. Iftaħ l-iskrin tal-ittestjar tal-ispeaker (2).
  - c. Iġedded l-istatus tal-ispeaker u l-amplifikatur (3) wara t-tiswija tal-komponent.
  - d. Aghżel speaker għat-test u l-funzjonalità tal-ħoss l-abjad (4).
  - e. Mur lura għall-iskrin tal-menu tad-dijanostika (5).

# PARTS TAS-SERVICE

1442396

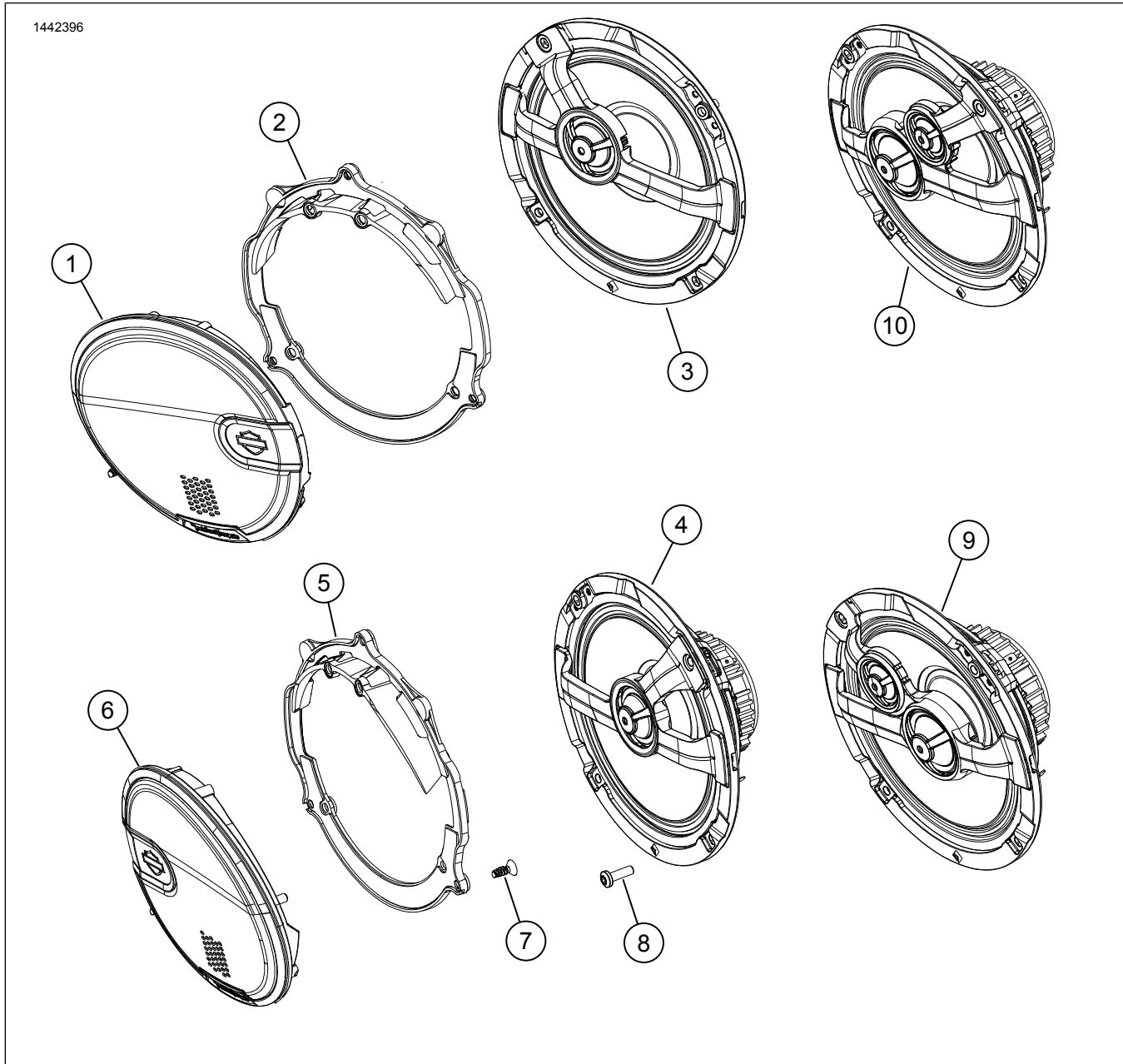


Figura 4. Parts tas-Service, Boom! Audio 6.5 ġol-Kit tal-iSpeaker tal-Fairing ta' Quddiem

Tabella 2. Parts tas-Service

Item	Deskrizzjoni (Kwantità)	In-Numru tal-Part	IN-NUMRU TAL-KITT
1	Gradilja tal-ispeaker, xellug, stadju 1	76001016	76000980
	Gradilja tal-ispeaker, xellug, stadju 2	76001018	76000981
2	Ritenitur tal-gradilja, xellug	76001037	76000980
3	Speaker, xellug, stadju 1	76000998	7600098
4	Speaker, lemin, stadju 1	76001010	76000980
5	Ritenitur tal-gradilja, lemin	76001038	76000980
6	Gradilja tal-ispeaker, lemin, stadju 1	76001017	76000980
	Gradilja tal-ispeaker, lemin, stadju 2	76001019	76000981
7	Vit, self-tapping, ras ta' buttuna (8)	10201096	76000980, 76000981
8	Vit, self-tapping, ras ċatta (14)	10201073	76000980, 76000981
9	Speaker, lemin, stadju 2	76001011	76000981
10	Speaker, xellug, stadju 2	76000999	76000981