



ΚΙΤ ΗΧΕΙΩΝ ΣΤΑΔΙΟΥ 1 & 2 - ΦΕΡΙΝΓΚ ΣΤΕΡΕΩΜΕΝΟ ΣΤΟ ΠΙΡΟΥΝΙ (ΑΡ. ΕΞ. 76000980 ΚΑΙ 76000981)

ΓΕΝΙΚΑ

ΣΗΜΕΙΩΣΗ

Ο κωδικός QR μπορεί να σαρωθεί μόνο στην εφαρμογή ήχου Harley-Davidson.

Το πρόσφατα εγκατεστημένο ηχοσύστημα και τα ηχεία δεν θα αναπαραγάγουν ήχο εκτός αν έχει ρυθμιστεί χρησιμοποιώντας την εφαρμογή ήχου Harley-Davidson ή από μια εξουσιοδοτημένη αντιπροσωπεία της Harley-Davidson.

Πίνακας 1.

Harley-Davidson Ηχοσύστημα που τροφοδοτείται από την Rockford Fosgate®	
Κιτ	Κωδικός QR
76000980 (Στάδιο I)	
76000981 (Στάδιο II)	

ΣΗΜΕΙΩΣΗ

Οι διάφορες γενιές ηχείων, ενισχυτών και καλωδίων για τα οχήματα της Harley-Davidson δεν σχεδιάστηκαν ούτε δοκιμάστηκαν για να συνεργάζονται μεταξύ τους. Παρακαλούμε να συμβουλευτείτε την αντιπροσωπεία σας για να διασφαλίσετε τη βέλτιστη απόδοση και συμβατότητα.

Το ηχοσύστημα της Harley-Davidson που τροφοδοτείται από τα ηχεία Rockford Fosgate βελτιστοποιείται ακουστικά για να συνεργαστεί με τα ηχεία ίδιου σταδίου επιπέδου (I ή II). Τα σήματα εξόδου του ηχείου διανέμονται από την εφαρμογή, συμπεριλαμβανομένης της τοποθεσίας και του επιπέδου σταδίου. Εάν οι εκχωρήσεις εξόδου ηχείων, οι αριθμοί σταδίων και οι θέσεις, δεν έχουν ρυθμιστεί σωστά, δεν θα προκληθεί ζημιά, αλλά θα πρέπει να αναμένονται μειωμένες επιδόσεις.

Μοντέλα

ΣΗΜΕΙΩΣΗ

Αυτά τα ηχεία είναι για χρήση ΜΟΝΟ σε ηχοσυστήματα Harley-Davidson από το 2014 και εξής. Η χρήση αυτών των ηχείων σε ηχοσυστήματα Harley-Davidson των ετών 2006-2013 ΘΑ προκαλέσει μόνιμη βλάβη σε αυτά τα ηχεία. Η χρήση αυτών των ηχείων σε ηχοσυστήματα Harley-Davidson του έτους 2005 ή παλαιότερα ΘΑ προκαλέσει μόνιμη βλάβη σε αυτά τα συστήματα.

Για πληροφορίες σχετικά με την εφαρμογή του μοντέλου, δείτε τον Κατάλογο Λιανικής Πώλησης Εξαρτημάτων και Αξεσουάρ ή την ενότητα Εξαρτήματα και Αξεσουάρ στη διεύθυνση www.harley-davidson.com (αγγλικά μόνο).

Βεβαιωθείτε ότι χρησιμοποιείτε την πιο πρόσφατη έκδοση του φύλλου οδηγιών που είναι διαθέσιμη στο: h-d.com/isheets

Επικοινωνήστε με το Κέντρο υποστήριξης πελατών Harley-Davidson στο 1-800-258-2464 (μόνο ΗΠΑ) ή 1-414-343-4056.

Απαιτήσεις τοποθέτησης

Κατεβάστε την εφαρμογή ήχου Harley-Davidson.

Τα προϊόντα αυτά είναι διαθέσιμα στον τοπικό εμπορικό αντιπρόσωπο Harley-Davidson.

- **FLHTKSE και Touring 2014 και μεταγενέστερα:** Απαιτείται ξεχωριστή αγορά του Κιτ Κλειδώματος και του κύριου ενισχυτή της Harley-Davidson (Αρ. Εξαρτήματος 76000997) για την εγκατάσταση αυτή.
- **FLHTKSE και Touring 2014 και μεταγενέστερα:** Απαιτείται ξεχωριστή αγορά του Κιτ Εγκατάστασης του Κύριου Ενισχυτή της Harley-Davidson (Αρ. Εξαρτήματος 76000974 ή 76001045) για την εγκατάσταση αυτή.
- **FLHTKSE και Touring 2014 και μεταγενέστερα:** Ενδέχεται να απαιτείται ξεχωριστή αγορά του Κιτ εγκατάστασης δευτερεύοντος ενισχυτή της Harley-Davidson (Αρ. Εξαρτήματος 76000975) για την εγκατάσταση αυτή. Αυτό εξαρτάται από το αν υπάρχουν έξι ή περισσότερα ηχεία και πώς διανέμονται τα κανάλια ενισχυτή.
- **2014 και ακόλουθα Touring:** Απαιτείται ξεχωριστή αγορά του Δευτερεύοντος Κιτ Εγκατάστασης Ενισχυτή (Αρ. Εξαρτήματος 76000976 ή 76001046) για την εγκατάσταση αυτή.
- **2014 και μεταγενέστερα Touring:** Απαιτείται ξεχωριστή αγορά του Κιτ Εγκατάστασης Εξάρτησης Ηχείων της Harley-Davidson (Αρ. Εξαρτήματος 76000992) για την εγκατάσταση αυτή.

- **FLHTKSE 2014 και μεταγενέστερα:** Ενδέχεται να απαιτείται ξεχωριστή αγορά του Kit εγκατάστασης εξάρτυσης ηχείων φέρινγκ της Harley-Davidson (Αρ. Εξαρτήματος 76001100) για την εγκατάσταση αυτή.

▲ ΠΡΟΕΙΔΟΠΟΙΗΣΗ

Η ασφάλεια του αναβάτη και του συνεπιβάτη εξαρτάται από τη σωστή τοποθέτηση αυτού του kit. Ακολουθήστε τις κατάλληλες διαδικασίες του εγχειριδίου σέρβις. Εάν δεν είστε σε θέση να εκτελέσετε τη διαδικασία ή εάν δεν διαθέτετε τα σωστά εργαλεία, ζητήστε από έναν εμπορικό αντιπρόσωπο Harley-Davidson να διεξαγάγει την τοποθέτηση. Η ακατάλληλη τοποθέτηση αυτού του kit θα μπορούσε να οδηγήσει σε θάνατο ή σοβαρό τραυματισμό. (00333b)

Συνιστάται εγκατάσταση από τεχνικό σε αντιπροσωπεία της Harley-Davidson.

Περιεχόμενα του Kit

Δείτε Εικόνα 4 και Πίνακα 2 .

ΠΡΟΕΤΟΙΜΑΣΙΑ

▲ ΠΡΟΕΙΔΟΠΟΙΗΣΗ

Για την αποτροπή τυχαιάς εκκίνησης του οχήματος, η οποία θα μπορούσε να προκαλέσει θάνατο ή σοβαρό τραυματισμό, αφαιρέστε την κύρια ασφάλεια προτού προχωρήσετε. (00251b)

ΣΗΜΕΙΩΣΗ

Το παρόν φύλλο οδηγιών αναφέρεται σε πληροφορίες του εγχειριδίου σέρβις. Για αυτήν την τοποθέτηση, απαιτείται εγχειρίδιο σέρβις για τη μοτοσικλέτα αυτού του έτους/μοντέλου. Μπορείτε να βρείτε διαθέσιμο στους εμπορικούς αντιπροσώπους Harley-Davidson.

1. Αφαιρέστε την αριστερή πλαϊνή βαλίτσα.
2. Αφαιρέστε το αριστερό πλαϊνό κάλυμμα.

3. ΣΗΜΕΙΩΣΗ

Μοντέλα με ασφάλεια: απενεργοποιήστε το σύστημα ασφαλείας.

Αφαιρέστε την κύρια ασφάλεια.

4. Αφαιρέστε το εξωτερικό φέρινγκ.
5. Αφαιρέστε τον ανεμοθώρακα.

ΑΦΑΙΡΕΣΗ

1. Δείτε την Εικόνα 1. Αφαιρέστε το άγκιστρο καλωδίωσης (2) από κάθε περίβλημα ηχείου (1). Διατηρήστε όλους τους συνδετήρες για την εγκατάσταση.
2. Αποσυνδέστε το βύσμα του ηχείου (3) από κάθε περίβλημα (1).
3. Αποσυνδέστε τα βύσματα του οχήματος:
 - a. **Δεξιά πλευρά:** Αποσυνδέστε το βύσμα εξόδου τροφοδοσίας (δεν απεικονίζεται).
 - b. **Αριστερή πλευρά:** Μοντέλα εξοπλισμένα με CB, αποσυνδέστε τους συνδέσμους CB και κεραίας (δεν απεικονίζεται).
4. Αφαιρέστε τις βίδες (6) που ασφαλίζουν το κάτω τμήμα του περιβλήματος (1) στον βραχίονα στήριξης φέρινγκ (5).
5. Αφαιρέστε τις βίδες (4) που ασφαλίζουν το κάτω τμήμα του περιβλήματος (1) στον άνω βραχίονα στήριξης φέρινγκ (7).

6. ΣΗΜΕΙΩΣΗ

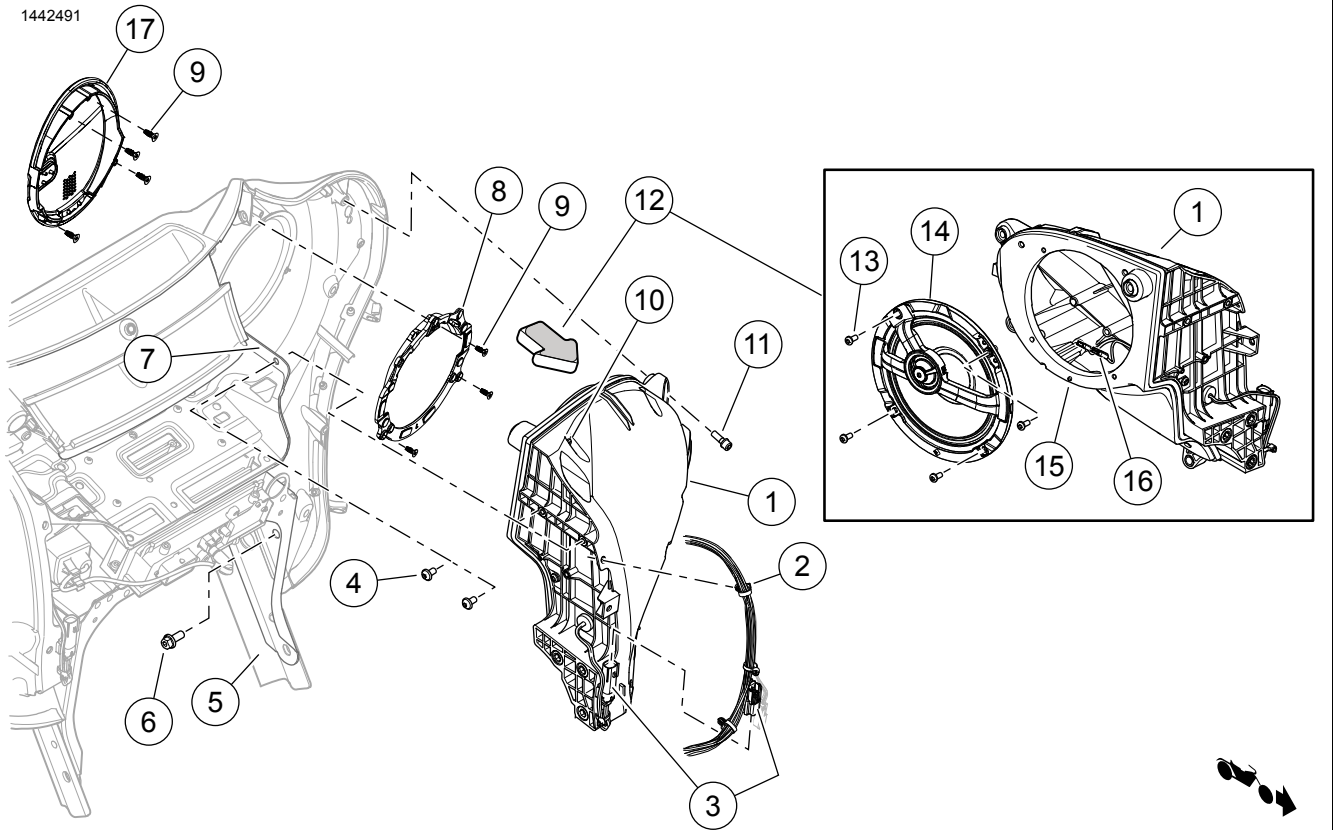
Μην αφαιρείτε καμία από τις βίδες (10) που ασφαλίζουν μεταξύ τους τα δύο μισά του περιβλήματος ηχείου (1).

Αφαιρέστε τις βίδες (11) που ασφαλίζουν το περίβλημα ηχείων (1) στο εσωτερικό φέρινγκ.

7. Αφαιρέστε τις τέσσερις βίδες (13).
8. Αποσυνδέστε τα καλώδια (16).
9. Αφαιρέστε το ηχείο OEM από το περίβλημα.
10. Αφαιρέστε τις βίδες (9).
11. Αφαιρέστε τη σχάρα ηχείου OEM από το εσωτερικό φέρινγκ.
12. Επαναλάβετε τα βήματα 4-11 για την αντίθετη πλευρά.

ΣΗΜΕΙΩΣΗ

Ποτέ μην θέτετε σε λειτουργία το όχημα, αν έχουν αφαιρεθεί τα περιβλήματα ηχείων. Τα περιβλήματα παρέχουν σημαντική δομική στήριξη στο φέρινγκ. Λειτουργία χωρίς τα περιβλήματα στη θέση τους μπορεί να οδηγήσει σε ζημιά στον μηχανισμό φέρινγκ.



- | | |
|--|---|
| 1. Περιβλημα ηχείου | 10. ΜΗΝ αφαιρέσετε αυτές τις βίδες (13) |
| 2. Αγκύρωση καλωδίωσης φέρινγκ | 11. Βίδα, εξαγωνική υποδοχή, 1/4-20 x 3/4 ίντσας (19 χιλιοστά) σε μήκος (3) |
| 3. Βύσμα ηχείου | 12. Προβολή στην κατεύθυνση του βέλους |
| 4. Βίδα, εξαγωνική υποδοχή, 1/4-20 x 1/2 ίντσας (13 χιλιοστά) σε μήκος (2) | 13. Λαμαρινόβιδα φακοειδούς κεφαλής (4) |
| 5. Βραχίονας στήριξης φέρινγκ | 14. Ηχείο (Στάδιο 1 ή 2) |
| 6. Βίδα, κεφαλή εξαγωνικής υποδοχής, 5/16-18 x 3/4 ίντσας (19 χιλιοστά) σε μήκος (3) | 15. Πείρος ευθυγράμμισης |
| 7. Άνω βραχίονας στήριξης | 16. Βύσματα καλωδίων ηχείων |
| 8. Μηχανισμός σχάρας ηχείου (Στάδιο 1 ή 2) | 17. Σχάρα ηχείου |
| 9. Λαμαρινόβιδα επίπεδης κεφαλής (7) | |

Εικόνα 1. Περιβλημα ηχείου (Δεν απεικονίζεται η αριστερή πλευρά)(Τυπικό)

ΤΟΠΟΘΕΤΗΣΗ

ΣΗΜΕΙΩΣΗ

Ανατρέξτε στην ενότητα Εικόνα 4 . Οι νέες σχάρες ηχείων είναι συγκεκριμένες για κάθε πλευρά. Τα λογότυπα Bar και Shield είναι προσανατολισμένα προς το εσωτερικό.

- Επαληθεύστε τον σωστό προσανατολισμό του εμβλήματος Bar & Shield πριν προχωρήσετε.

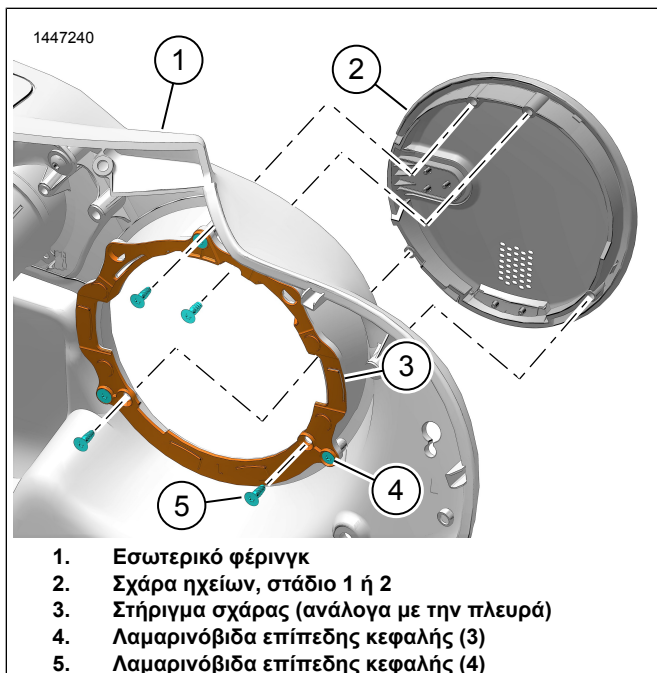
Εγκατάσταση σχάρας ηχείου

ΣΗΜΕΙΩΣΗ

Αναφερθείτε στη λίστα ανταλλακτικών για εξαρτήματα.

Βεβαιωθείτε ότι η σωστή πλευρά του συγκεκριμένου εξαρτήματος συγκράτησης σχάρας τοποθετείται στο εσωτερικό φέριγγκ. Διαφορετικά, η σχάρα του ηχείου δεν θα ταιριάζει σωστά.

1. Δείτε την Εικόνα 2. Τοποθετήστε το εξάρτημα συγκράτησης σχάρας στο εσωτερικό φέριγγκ.
 - a. Τοποθετήστε το εξάρτημα συγκράτησης σχάρας (3) στο εσωτερικό φέριγγκ (1).
 - b. Τοποθετήστε τις βίδες (4). Σφίξτε.
Ροπή: 1–1,5 N·m (9–13 in-lbs) Βίδα συγκράτησης σχάρας
2. Δείτε την Εικόνα 2. Εγκαταστήστε τη σχάρα ηχείων στο εσωτερικό φέριγγκ.
 - a. Τοποθετήστε τη σχάρα του ηχείου (2) στο εσωτερικό φέριγγκ (1).
 - b. Τοποθετήστε τις βίδες (5). Σφίξτε.
Ροπή: 1–1,5 N·m (9–13 in-lbs) Βίδα συγκράτησης σχάρας



Εικόνα 2. Εγκατάσταση σχάρας ηχείου

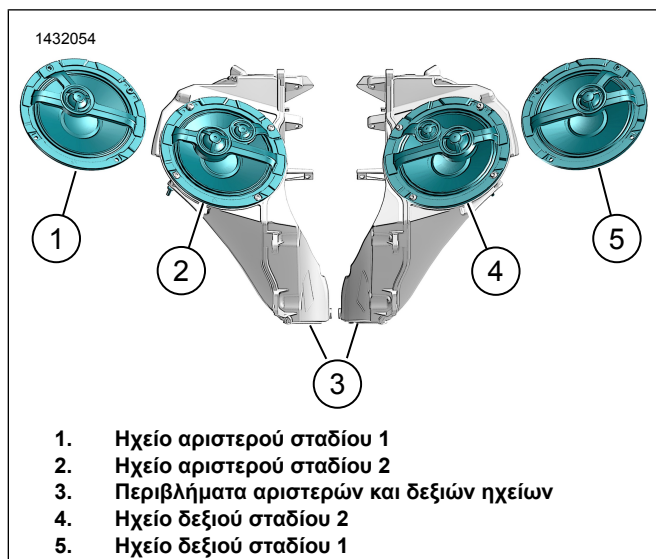
Τοποθέτηση ηχείου

1. Δείτε την Εικόνα 4. Τοποθετήστε τον σωστό μηχανισμό σχάρας ηχείων (1 ή 6).
 - a. Δείτε την Εικόνα 1. Τοποθετήστε τον μηχανισμό σχάρας ηχείων (8) στο εσωτερικό φέριγγκ.
 - b. Τοποθετήστε τρεις βίδες (9). Σφίξτε.
Ροπή: 1–1,5 N·m (9–13 in-lbs)
2. Δείτε την Εικόνα 4. Τοποθετήστε το ηχείο (3, 4 ή 9, 10) στο περίβλημα.
 - a. Δείτε την Εικόνα 3. Προσανατολίστε το ηχείο στο περίβλημα.
 - b. Δείτε την Εικόνα 1. Συνδέστε τα καλώδια (16).

ΣΗΜΕΙΩΣΗ

Ηλεκτρικές επαφές διαφορετικού μεγέθους προλαμβάνουν ακατάλληλη συναρμολόγηση.

- c. Τοποθετήστε το ηχείο (14) στο περίβλημα (1) χρησιμοποιώντας πείρο ευθυγράμμισης (15).
 - d. Τοποθετήστε τις βίδες (13). Σφίξτε.
Ροπή: 1–1,5 N·m (9–13 in-lbs)
3. Τοποθετήστε το περίβλημα του ηχείου (1) στο εσωτερικό φέριγγκ.
 4. Τοποθετήστε τρεις βίδες (11). Σφίξτε.
Ροπή: 5,4–6,8 N·m (48–60 in-lbs)
 5. Ασφαλίστε το κάτω μέρος του περιβλήματος (1) στον άνω βραχίονα στήριξης φέριγγκ (5).
 6. Τοποθετήστε τρεις βίδες (6). Σφίξτε.
Ροπή: 27,1–32,5 N·m (20–24 ft-lbs)
 7. Ασφαλίστε το άνω μέρος του περιβλήματος (1) στον άνω βραχίονα στήριξης (7).
 8. Τοποθετήστε δύο βίδες (4). Σφίξτε.
Ροπή: 5,4–6,8 N·m (48–60 in-lbs)
 9. Επαναλάβετε τα βήματα 1-8 για την αντίθετη πλευρά.
 10. Συνδέστε τα βύσματα του οχήματος:
 - a. **Δεξιά πλευρά:** Συνδέστε το βύσμα εξόδου τροφοδοσίας (δεν απεικονίζεται).
 - b. **Αριστερή πλευρά:** Μοντέλα εξοπλισμένα με CB, συνδέστε τους συνδέσμους CB και κεραίας (δεν απεικονίζεται).
 11. Συνδέστε το βύσμα του ηχείου (3) σε κάθε περίβλημα (1).
 12. Δείτε την Εικόνα 1. Τοποθετήστε το άγκιστρο καλωδίωσης (2) σε κάθε περίβλημα ηχείου (1).



Εικόνα 3. Προσανατολισμός ηχείων (Τυπικός)

ΟΛΟΚΛΗΡΩΣΗ

ΣΗΜΕΙΩΣΗ

Για να αποτρέψετε πιθανή ζημιά στο ηχοσύστημα, επαληθεύστε ότι η ανάφλεξη βρίσκεται στη θέση OFF (Απενεργοποίηση) **πριν** από την τοποθέτηση της κύριας ασφάλειας.

1. Τοποθετήστε την κύρια ασφάλεια.
2. Στρέψτε τον διακόπτη ανάφλεξης στη θέση ON, αλλά μην ξεκινήσετε το όχημα.

ΣΗΜΕΙΩΣΗ

Πριν από την εγκατάσταση εξωτερικού φέρινγκ, ελέγξτε ότι τα ηχεία λειτουργούν σωστά. Κατανοήστε ότι θα μπορούσε να ακουστεί βούισμα, τρίξιμο, και κροτάλισμα, μέχρι να εγκατασταθεί το εξωτερικό φέρινγκ.

3. Βεβαιωθείτε ότι όλα τα ηχεία λειτουργούν και ότι η λειτουργία του μπροστινού/πίσω μηχανισμού αυξομείωσης εκτελείται σωστά. Σε διαφορετική περίπτωση, ελέγξτε την καλωδίωση του ηχείου.
4. Εγκαταστήστε τον ανεμοθώρακα.
5. Τοποθετήστε το εξωτερικό φέρινγκ.
6. Τοποθετήστε το αριστερό πλαϊνό κάλυμμα.
7. Τοποθετήστε την αριστερή πλαϊνή βαλίτσα.

ΔΙΑΜΟΡΦΩΣΗ ΕΦΑΡΜΟΓΗΣ

1. [Unresolved graphic link \(id=40121-100120\)](#) Πρόσβαση στο ηχοσύστημα.
 - a. Σύζευξη συσκευής (1) στο σύστημα.

- b. Χρήση των μενού εφαρμογών (2) για τη ρύθμιση του ηχοσυστήματος του οχήματος.

2. [Unresolved graphic link \(id=40121-100121\)](#) Οθόνη κεντρικού μενού.
 - a. Εικονίδιο κεντρικού μενού (1).
 - b. Επαναφορά ή αλλαγή του προσωπικού αναγνωριστικού αριθμού (PIN) (2).
 - c. Επεξεργασία και μετονομασία του συστήματος (3).
 - d. Προσαρμογή του κεντρικό μενού με την εικόνα του ποδηλάτου σας (4).
 - e. Ένδειξη σύνδεσης Bluetooth. Η κάθετος μέσα στο σύμβολο υποδεικνύει: Μη συνδεδεμένο (5).

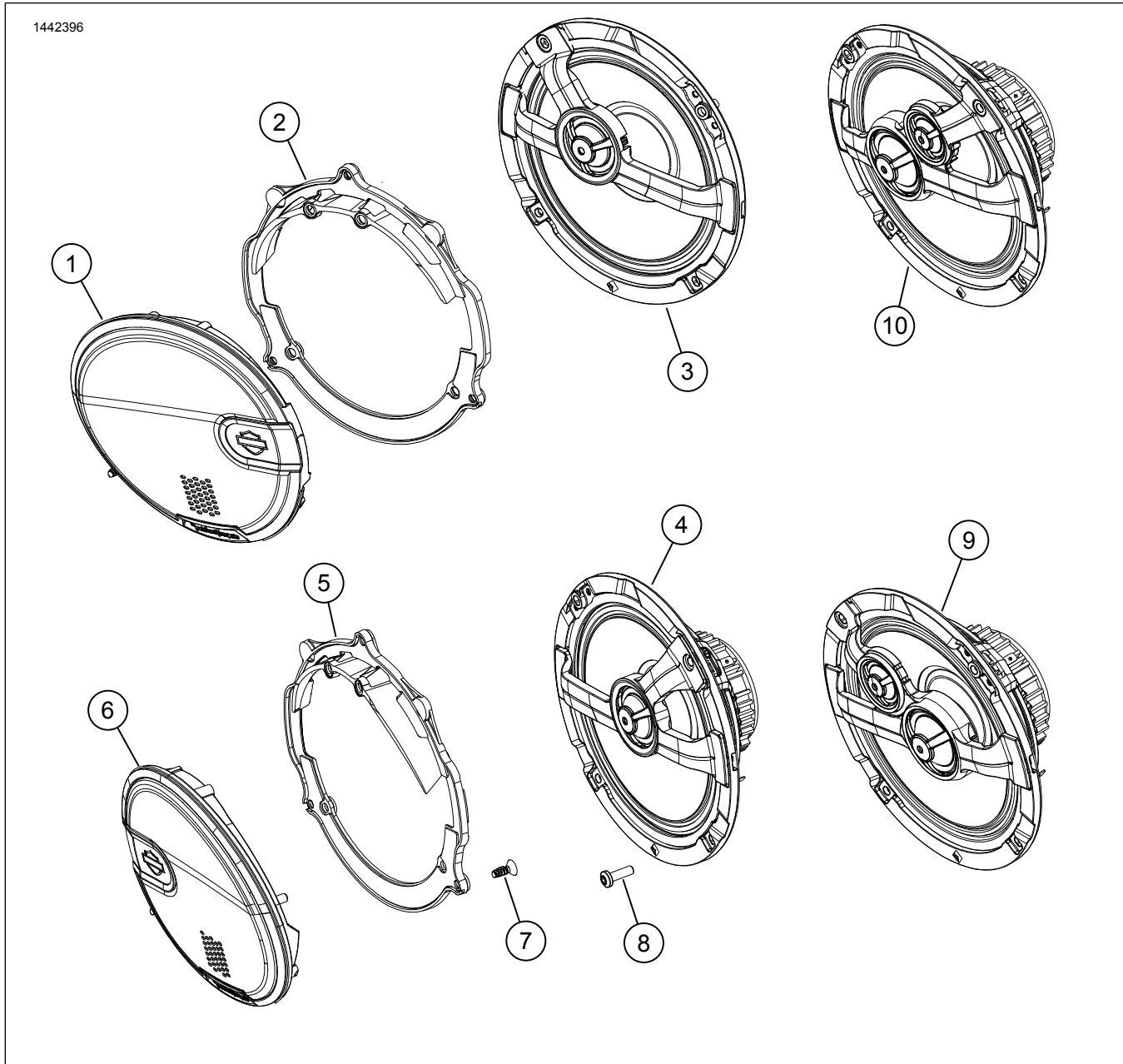
3. [Unresolved graphic link \(id=40121-100122\)](#) Ρύθμιση οθόνης μενού.
 - a. Ρύθμιση εικονιδίου μενού (1).
 - b. Χρησιμοποιείται για τη σάρωση του κωδικού QR (2) στο iSheet.
 - c. Μη αυτόματη ρύθμιση για τα ηχεία σταδίου 1 ή 2, τη θέση των ηχείων και το λευκό θόρυβο για την αντιστοίχιση θέσεων των ηχείων.

4. [Unresolved graphic link \(id=40121-100123\)](#) Οθόνη ρύθμισης ισοσταθμιστή.
 - a. Εικονίδιο ρύθμισης ισοσταθμιστή (1)
 - b. Συντονισμός συχνοτήτων ισοσταθμιστή (2) 7-μπάντας.
 - c. Προσαρμοσμένες ή προκαθορισμένες επιλογές ισοσταθμιστή (3).

5. [Unresolved graphic link \(id=40121-100124\)](#) Οθόνη διαγνωστικού μενού.
 - a. Το εικονίδιο του διαγνωστικού μενού (1) εμφανίζει την κατάσταση του ηχοσυστήματος.
 - b. Ανοίξτε την οθόνη δοκιμής ηχείων (2).
 - c. Ανανεώνει την κατάσταση των ηχείων και του ενισχυτή (3) μετά την επιδιόρθωση των εξαρτημάτων.
 - d. Επιλέξτε ηχείο για δοκιμή και λειτουργικότητα λευκού θορύβου (4).
 - e. Επιστροφή στην οθόνη διαγνωστικού μενού (5).

ΑΝΤΑΛΛΑΚΤΙΚΑ

1442396



Εικόνα 4. Ανταλλακτικά, Κιτ ηχείων Boom! ήχου 6.5 στο μπροστινό φέρηνγκ

Πίνακας 2. Ανταλλακτικά

Στοιχείο	Περιγραφή (ποσότητα)	Αριθμός εξαρτήματος	Αριθμός κιτ
1	Γρίλια ηχείων, αριστερή, στάδιο 1	76001016	76000980
	Γρίλια ηχείων, αριστερή, στάδιο 2	76001018	76000981
2	Βίδα συγκράτησης σχάρας, αριστερή	76001037	76000980
3	Ηχείο, αριστερό, στάδιο 1	76000998	7600098
4	Ηχείο, δεξί, στάδιο 1	76001010	76000980
5	Βίδα συγκράτησης σχάρας, δεξιά	76001038	76000980
6	Γρίλια ηχείων, δεξιά, στάδιο 1	76001017	76000980
	Γρίλια ηχείων, δεξιά, στάδιο 2	76001019	76000981
7	Βίδα, λαμαρινόβιδα φακοειδούς κεφαλής (8)	10201096	76000980, 76000981
8	Βίδα, λαμαρινόβιδα επίπεδης κεφαλής (14)	10201073	76000980, 76000981
9	Ηχείο, δεξί, στάδιο 2	76001011	76000981
10	Ηχείο, αριστερό, στάδιο 2	76000999	76000981