



# INSTRUKCIJOS

94100115

2021-06-22



## MINKŠTI BALNAKREPŠIAI

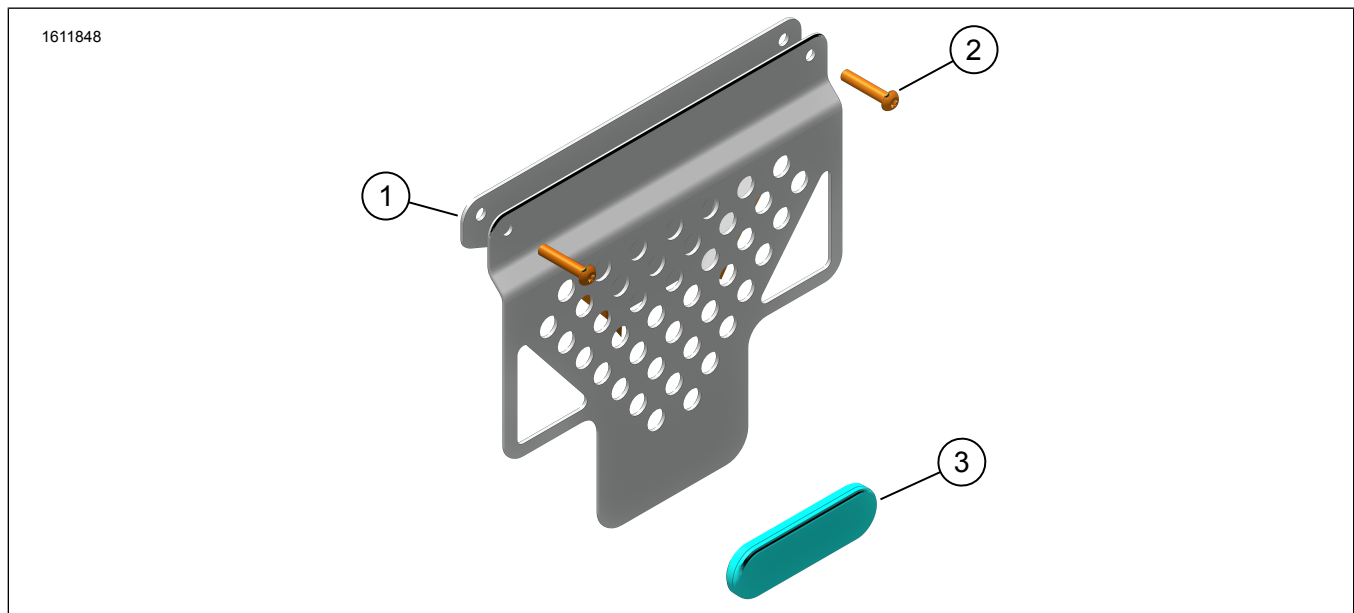
### BENDROJI INFORMACIJA

Lent 1. Bendroji informacija

Rinkiniai	Rekomenduojami įrankiai	Ilgūžių lygis <sup>(1)</sup>
90202107	Apsauginiai akiniai, dinamometrinis raktas	

(1) Reikia mokėti priveržti iki atitinkamo priveržimo momento, naudotis tam tikrais vidutinio sudėtingumo įrankiais bei metodais

### RINKINIO TURINYS



Pav 1. Rinkinio turinys Minkšti balnakrepšiai

Lent 2. Rinkinio turinys Minkšti balnakrepšiai

<input checked="" type="checkbox"/>	Prieš pradėdami montuoti arba nuimdami detales nuo transporto priemonės, patikrinkite, ar komplekte yra visos nurodytos dalys.				
	Breets	Kiekis	Aprašas	Dalies Nr.	Pastabos
<input type="checkbox"/>	1	2	Atraminis rėmelis, balnakrepšio	67900650	
<input type="checkbox"/>	2	4	Sraigtas, suapvalinta galvute, M6	10201320	
<input type="checkbox"/>	3	2	Atšvaitas, raudonas	67900205A	
<input type="checkbox"/>	4	2	Minkštas balnakrepšis	90202251	Neparodyta

### BENDROJI INFORMACIJA

#### Modeliai

Informaciją apie tai, kuriems modeliams tai tinka, žr. Dalys ir priedai (P&A) mažmeninės prekybos kataloge arba dalių ir priedų katalogo skyriuje [www.harley-davidson.com](http://www.harley-davidson.com).

Įsitikinkite, kad naudojate naujausią instrukcijų lapą. Jį rasite čia: [h-d.com/isheets](http://h-d.com/isheets)

Su „Harley-Davidson“ klientų aptarnavimo centru galite susisiekti telefonu 1-800-258-2464 (tik JAV) arba 1-414-343-4056.

## Montavimo reikmenys

### ⚠ ĮSPĖJIMAS

Vairuotojo ir keleivio saugumas priklauso nuo tinkamo šio rinkinio sumontavimo. Jei patys procedūras atlikti negalite arba neturite tinkamų įrankių, tegu sumontuoja „Harley-Davidson“ pardavėjas. Netinkamai sumontavus šį rinkinį, galima sunkiai arba mirtinai susižaloti. (00308b)

Šiuos daiktus galite įsigyti iš savo „Harley-Davidson“ pardavėjo.

- Montavimo darbams reikalingas atskirai įsigyjamas šoninės dėžės montavimo komplektas (Dalis Nr. 90202087).

## PARUOŠIMAS

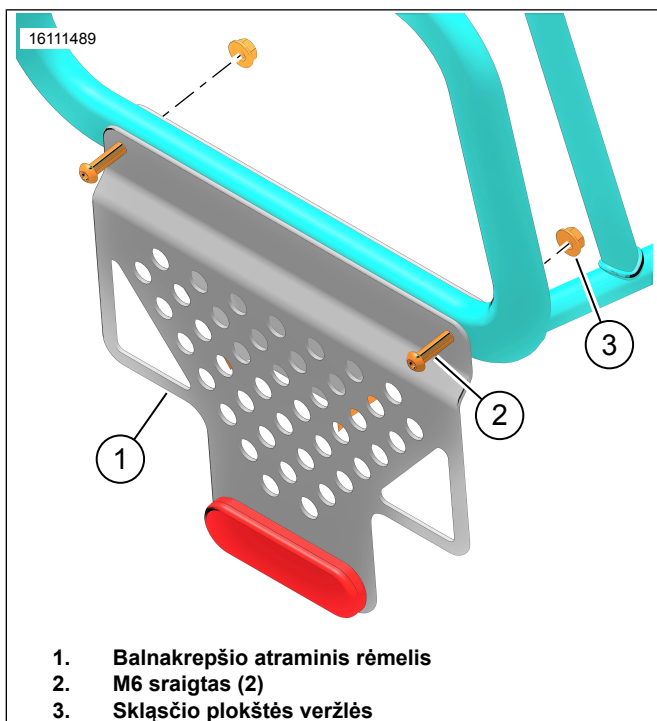
### PASTABA

Pav 2 Skląščio plokštės veržlės (3) (dalis nr. 10100152) randamos šoninės dėžės montavimo komplekte.

1. Nuimkite bet kokias montavimo rites, skląščio plokštes ir aparatūrą, naudotą montuoti aliuminio lagaminui.
  - a. Išsaugokite skląščio plokštės veržles vėlesniems montavimo darbams.

## MONTAVIMAS

1. Pav 2 Ant balnakrepšio atraminio rėmo sumontuokite balnakrepšio atraminį rėmelį (1).
2. Įsukite sraigtus (2) ir skląščio plokštės veržles (3). Priveržkite sraigtus.  
Sūkio momentas: 9,5 N·m (7 ft-lbs) Atraminio rėmelio sraigtas
3. Tą pačią procedūrą atlikite priešingoje pusėje.



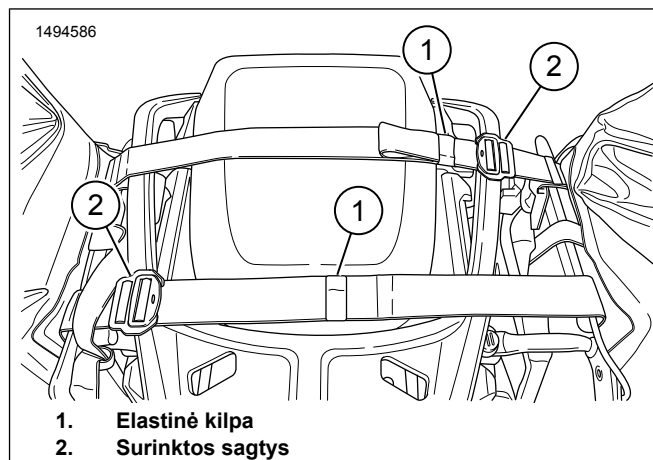
Pav 2. Montavimo rėmeliai

4. Pav 3 Dirželiais, pritvirtintais per galinės sėdynės pagalvėlę, ant transporto priemonės sumontuokite balnakrepšius.
5. Pav 4 Ant balnakrepšio žemutinės horizontalios atramos (3) sulygiuokite atspindinčią juostą (2). Pagal poreikius, sureguliuokite dirželius.

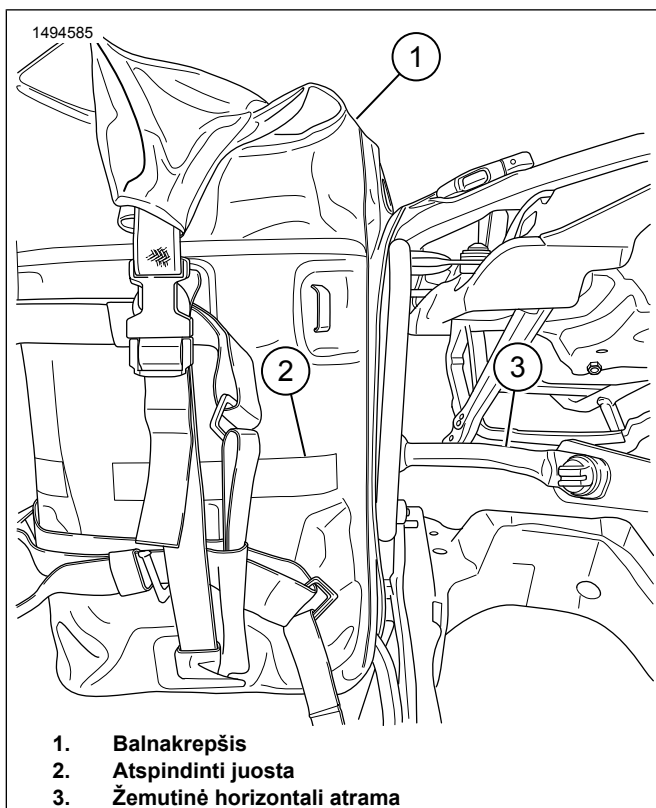
### PASTABA

Kad sumažėtų rizika, jog balnakrepšis maksimalaus posvyrio kampo posūkiuose ims kontaktuoti su žeme, reikėtų nuolatos palaikyti tinkamą krepšio aukštį.

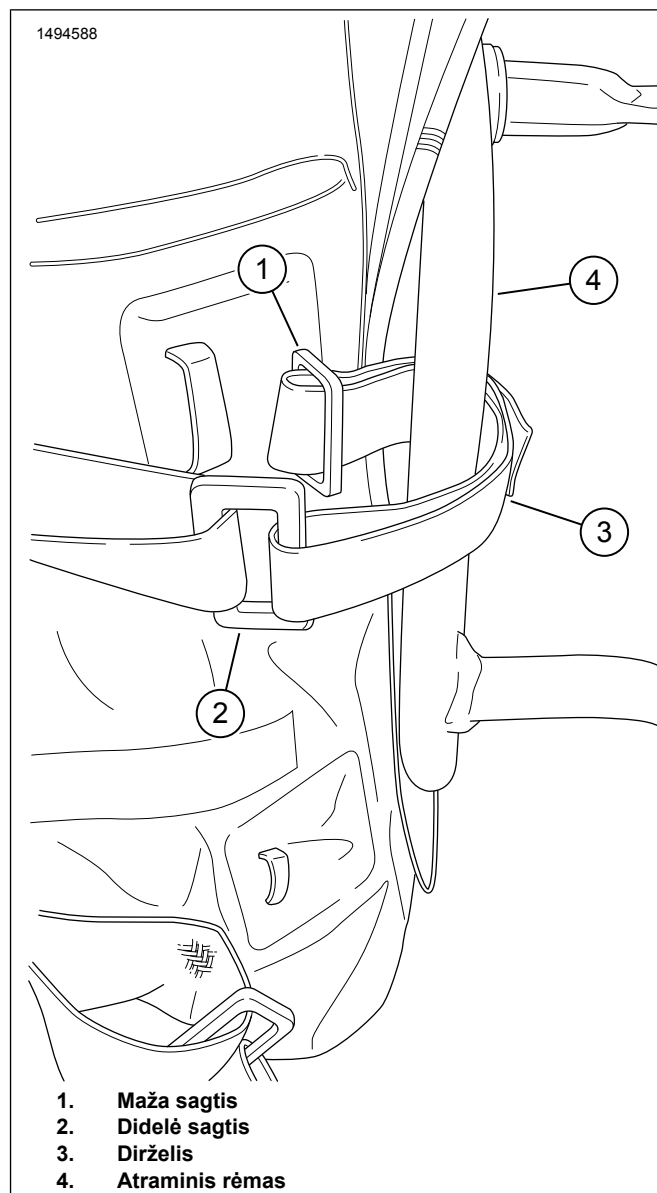
6. Pav 3 Atliekamą dirželį sudėkite į elastines kilpas (1).
7. Pav 5 Balnakrepšio įtempimo dirželius (3) apvyniokite aplink balnakrepšio atramos rėmą (4).
  - a. Keturi įtempimo diržai vienam balnakrepšiui.
8. Priveržkite balnakrepšį prie atramos rėmo.
  - a. Žr. Pav 6 ir Pav 7 . Į didelę sagtį (2) sumontuokite mažąją sagtį (1).
  - b. Pagal poreikius priveržkite įtempimo diržus.
9. Pav 8 Įtempimo diržai (2, 3, 4) turėtų būti pritvirtinti apytikslėse vietose.
10. Elastinėmis kilpomis pritvirtinkite visus palaidus diržų galus.



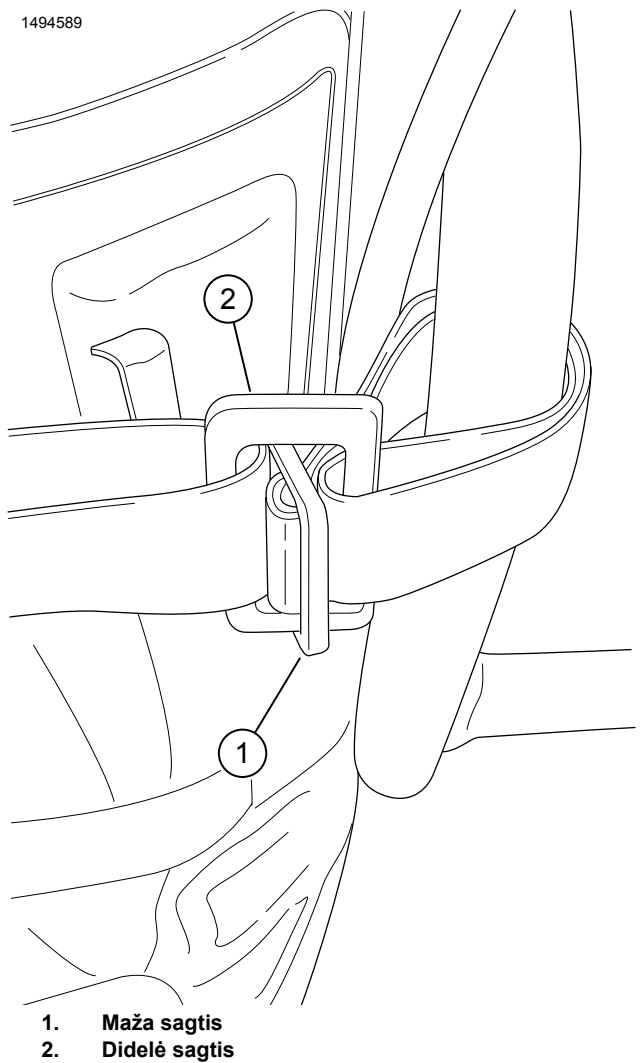
Pav 3. Dirželis skersai pagalvėlės



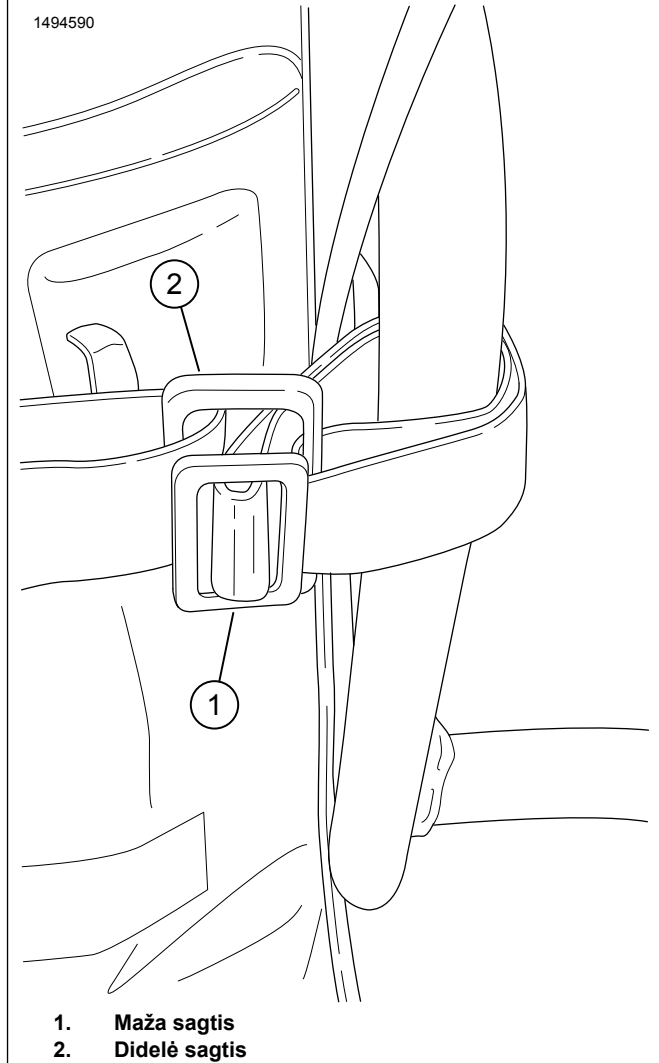
**Pav 4. Sumontuokite balnakrepšį**



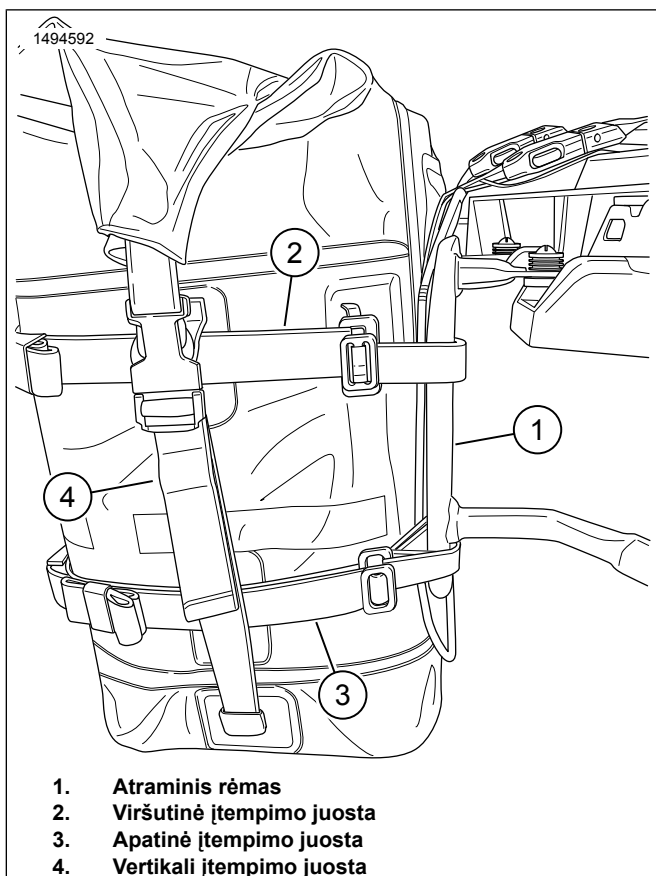
**Pav 5. Įtempimo juostos procesas 1**



Pav 6. Įtempimo juostos procesas 2



Pav 7. Įtempimo juostos procesas 3



**Pav 8. Visu juostu ģēmpimas**