



FLSTC VINDRUTESATS

ALLMÄNT

Satsnummer

- Sats 57733-00 innehåller en tonad vindruteenhet av standardhöjd.
- Sats 57734-00 innehåller en tonad vindruteenhet av lågprofiltyp.
- Sats 57748-04 innehåller en klar vindruteenhet som är två tum högre än en klar vindruta av standardhöjd.

Modeller

Denna sats är avsedd för att monteras på motorcyklar av modell FLSTC från 2000 och senare som är utrustade med löstagbar vindruta.

Satsinnehåll

Se Figur 1 och Tabell 1.

MONTERING

⚠ VARNING

Förarens och passagerarens säkerhet är beroende av att denna sats monteras korrekt. Om du inte kan utföra åtgärden eller saknar rätt verktyg låter du en Harley-Davidson-återförsäljare utföra monteringen. Om den här satsen monteras felaktigt kan det leda till dödsfall eller allvarliga personskador. (00308b)

ANMÄRKNING

- Placera verkstadstrasor på strålkastaren och främre delen av bränsletankarna för att förhindra repor.
 - Håll framhjulet rakt för att förhindra att fästena repar bränsletanken.
 - Se noga till att inte vindruteenheten kommer i kontakt med förkromade eller lackerade delar. Kontakt orsakar repor.
1. Ta bort originalvindrutan. För att ta bort vindrutan tar du tag i vindrutans ytterkanter parallellt med det mittre stödet och drar bestämt loss vindrutan från bussningsspåren.
 2. För att montera den nya vindrutan hakar du försiktigt fast "käftarna" nedtill på vindruteenheten i gummibussningarnas spår på det undre spotlightfästet.
 3. Haka fast vindruteenhetens två övre "käftar" i spåren på de övre gummibussningarna.
 4. Tryck vindruteenheten på bussningarna tills den sitter ordentligt på plats.

ANMÄRKNING

Inspektera vindrutan efter installationen. Se till att vindrutemonteringen inte begränsar fullt framgaffelns

fullständiga utslag åt vänster eller höger. Begränsad rörelsefrihet kan påverka manövreringen av fordonet, vilket kan leda till dödsfall eller allvarliga skador. Om det uppstår begränsningar, justera vindrutan tills rätt spel erhålls.

Låt erfaren Harley-Davidson-servicepersonal åtgärda eventuella problem innan du kör med det här tillbehöret installerat.

ANMÄRKNING

Kontrollera fästelementen med jämna mellanrum. Kör aldrig motorcykeln om det finns fästen som är lösa. Lös montering orsakar extra belastning på alla andra fästen samt på själva vindrutan och kan resultera i att komponenter slits ut i förtid.

Skötsel och rengöring

ANMÄRKNING

Solljus som reflekteras från den inre krökningen på vindrutan kan, vid vissa tillfällen på dagen, orsaka extrem värmebildning på motorcykelns instrument. Var försiktig när du parkerar. Parkera vänd mot solen, placera ett ogenomskinligt föremål över instrumenten eller justera vindrutan för att undvika reflektioner

OBS

Polykarbonat vindrutor/vindavvisare kräver ordentlig uppmärksamhet och omsorg för att underhållas. Underlåtenhet att underhålla polykarbonat korrekt kan leda till skador på vindrutan/vindavvisaren. (00483e)

OBS

Harley-Davidson-vindrutor görs av Lexan. Lexan är ett mer tåligt och distortionsbeständigt material än andra typer av material som används till vindrutor för motorcyklar, men det fordrar ändå skötsel och underhåll. Om Lexan inte underhålls på rätt sätt kan det leda till att vindrutan skadas. (00230b)

OBS

Använd endast av Harley-Davidson rekommenderade produkter på vindrutan. Du får aldrig använda starka kemikalier eller medel som uppges förbättra regnegenskaperna. Sådana medel riskerar att göra vindrutan matt och så småningom ogenomskinlig. (00231c)

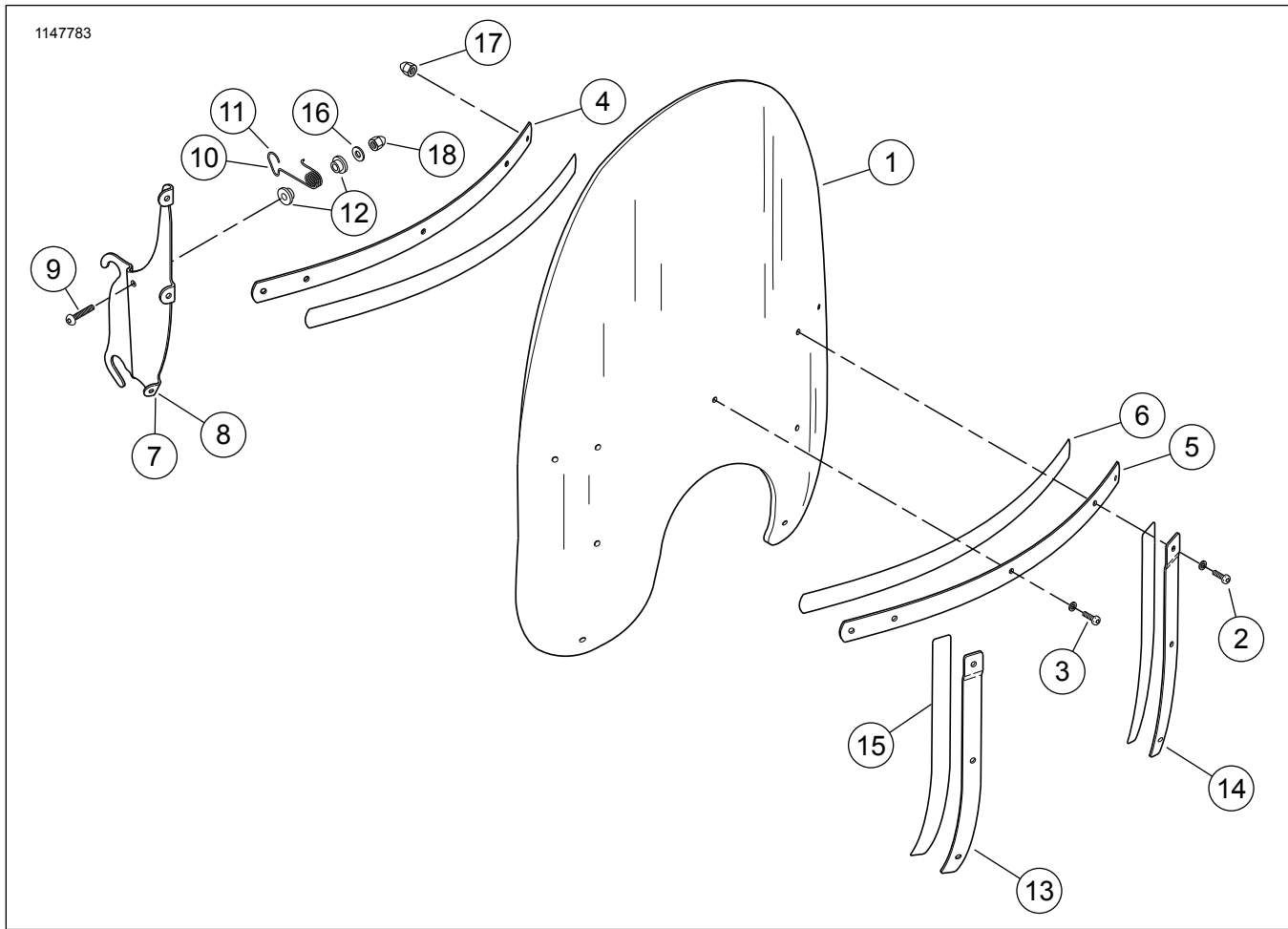
OBS

Använd inte bensin, färgförtunningsmedel eller någon annan typ av starkt rengöringsmedel på vindrutan. Om du gör det skadas vindrutans yta. (00232c)

ANMÄRKNING

Täck vindrutan med en våt ren trasa i cirka 15 minuter före tvätt så blir det lättare att få bort eventuella insekter som fastnat.

Reservdelar



Figur 1. Reservdelar: Vindruta

Tabell 1. Reservdelar

Komponent	Beskrivning	Quantity (antal)	Art.nr
1	Ny vindruta: låg tonad standard, tonad +2 tum, klar	1	58277-95 57975-99 57754-04
2	Välvda skruvar, Torx	2	2452
3	Välvda skruvar, Torx	7	2921
4	Inre stöd för vindruta	1	58431-94
5	Ytter stöd för vindruta	1	58428-94
6	Tejp för vindrutestöd	2	58416-77A
7	VA vindrutefäste	1	58291-95
8	HÖ vindrutefäste	1	58292-95
9	Halvrunda skruvar	2	94426-95
10	VA vindrutehållare	1	58252-95
11	HÖ vindrutehållare	1	58253-95
12	Nylonbussningar	4	58272-95
13	HÖ stöd	1	58406-75A
14	VA stöd	1	58408-75A
15	Tejp för vindrutestöd	2	58417-77
16	Plana brickor, 1/4 tum	2	6703
17	Kupolmuttrar	9	7651
18	Kupolmuttrar, 1/4-20	2	94004-90T

*Vindrutans utseende på illustrationen kan skilja sig från den faktiska vindrutan beroende på satsnummer.