



INSTRUCTIES

J03166

2023-01-10



SCHAKELPEDAALSET

ALGEMEEN

Setnummer

33946-05, 33600008, 33600075, 33600154, 33600256, 33600257, 33600295, 33600303, 33600357, 33600383, 33600384

Modellen

Voor modelgerelateerde informatie raadpleegt u de P&A-detailhandel catalogus of het gedeelte 'Parts and Accessories' (Onderdelen en accessoires) op www.harley-davidson.com (alleen Engelstalig).

Verifieer dat de meest recente versie van het instructieblad wordt gebruikt. Deze is beschikbaar op: h-d.com/isheets

⚠ WAARSCHUWING

De veiligheid van de berijder en de passagier is afhankelijk van de correcte montage van deze set. Als u niet zeker weet of u de procedure correct kunt uitvoeren of als u niet beschikt over het juiste gereedschap, laat de installatie dan over aan een Harley-Davidson-dealer. Incorrecte montage van deze set kan ernstig of dodelijk letsel tot gevolg hebben. (00308b)

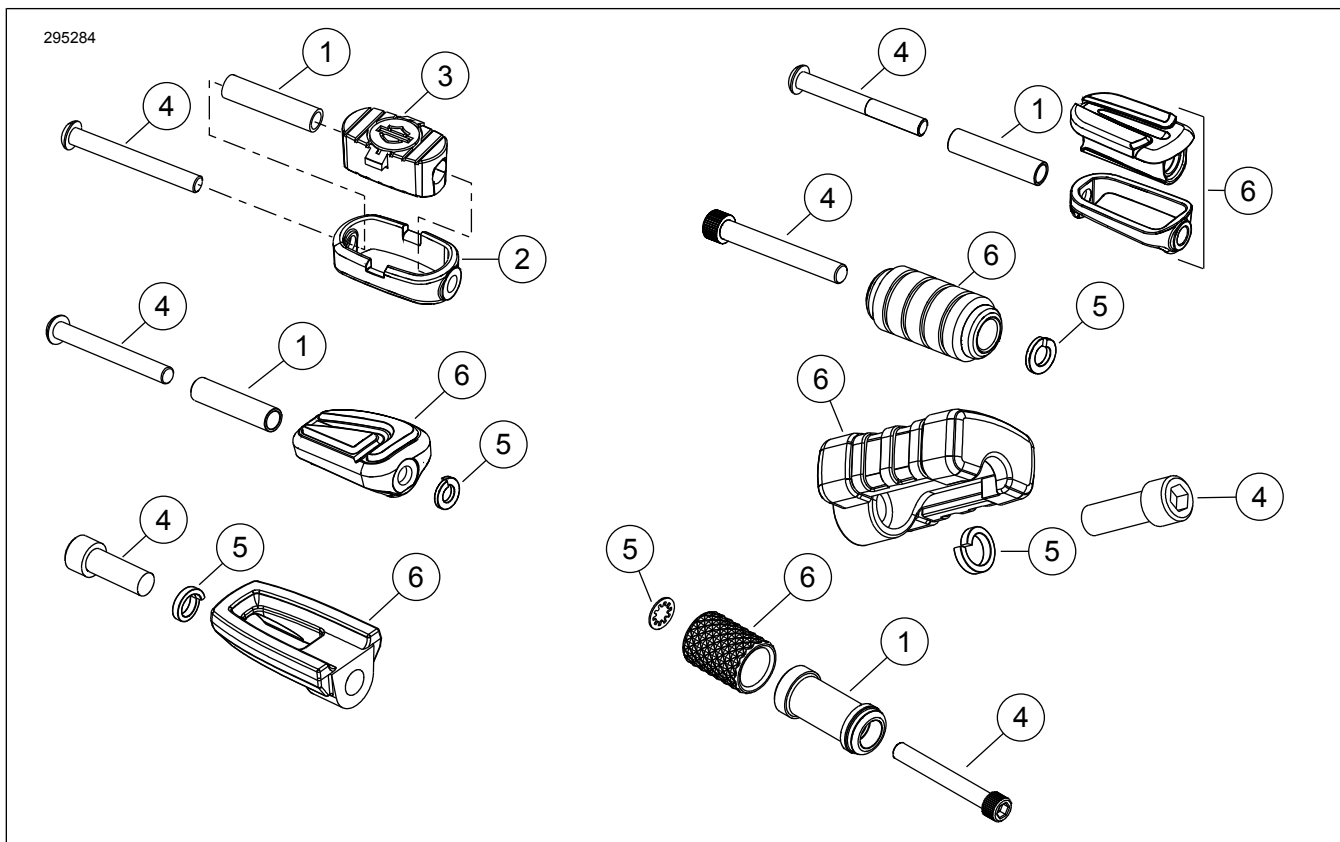
Setinhoud

Zie Afbeelding 1 en Tabel 1.

MONTAGE

1. Verwijder het bestaande schakelpedaal.
2. Zie Afbeelding 1 . **Voor sets 33946-05 en 33600008:** stel schakelpedaal samen, indien noodzakelijk:
 - a. Inzetstuk afstandhouder buis (1) in profiel (3).
 - b. Installeer het met afstandsbuisinzetstuk in de verchromde afdekking (2).
 - c. Controleer of het pedaalrubber in de goede richting staat.
3. **Voor sets 33946-05 en 33600008:** monteer de schakelpen(6) en de schroef (4) op de schakelpedaalhendel. Draai nog niet vast. **Sets 33600075, 33600154, 33600256, 33600257, 33600295, 33600303 and 33600357:** monteer de schakelpen (6), schroef (4) en sluitring (5). Plaats de onderlegging tussen de schakelpedaalpen en het schakelpedaal. Draai nog niet vast. **Voor sets 33600295 en 33600303:** plaats de sluitring onder de kop van de bout.
4. Draai de schakelpen (6) naar de gewenste richting.
5. Draai de schroef (4) vast. Haal de bouten aan.
Koppel: 16,3–18,9 N·m (144–168 in-lbs) *Schroef*

SERVICEONDERDELEN



Afbeelding 1. Schakelpedaalset

Tabel 1. Serviceonderdelen

Onderdeel	Beschrijving (aantal)	Onderdeelnummer
1	Afstandhouder, set 33946-05	50784-97
	Afstandhouder, set 33600383	Niet afzonderlijk verkrijgbaar
	Afstandhouder, set 33600384	Niet afzonderlijk verkrijgbaar
2	Afdekking, set 33946-05	33947-05
3	Profiel, set 33946-05	Niet afzonderlijk verkrijgbaar
4	Schroef, set 33946-05	10200594
	Schroef, set 33600008	94545-03
	Schroef, set 33600075	4196
	Schroef, sets 33600256, 33600383	10500108
	Schroef, sets 33600257, 33600384	10500107
	Schroef, sets 33600295, 33600303, 33600357	10201005
	Schroef, set 33600154	10200853
5	Borgring, sets 33600075, 33600154, 33600256	7041
	Borgring, sets 33600295, 33600303	7042
	Borgring, set 33600357	10300230
	Borgring, set 33600383	7127
	Borgring, set 33600257, 33600384	7155
6	Schakelpen montage, set 33600008	33600007
	Schakelpen montage, set 33600075	33600056
	Schakelpen montage, set 33600154	33600098
	Schakelpen montage, set 33600256	33600251
	Schakelpen montage, set 33600257	33600244
	Schakelpen montage, set 33600295, 33600303	Niet afzonderlijk verkrijgbaar
	Schakelpen montage, set 33600357	33600369
	Schakelpen montage, set 33600383, 33600384	Niet afzonderlijk verkrijgbaar