



SLOT VOOR LEREN TOUR-PAK

ALGEMEEN

Setnummer

54360-05

Modellen

Voor informatie over modelgeschiktheid raadpleeg de P&A-catalogus of het gedeelte Onderdelen en accessoires op www.harley-davidson.com (alleen in het Engels).

Vereiste aanvullende onderdelen

⚠ WAARSCHUWING

De veiligheid van de berijder en de passagier is afhankelijk van de correcte montage van deze set. Als u niet zeker weet of u de procedure correct kunt uitvoeren of als u niet beschikt over het juiste gereedschap, laat de installatie dan over aan een Harley-Davidson-dealer. Incorrecte montage van deze set kan ernstig of dodelijk letsel tot gevolg hebben. (00308b)

Setinhoud

Zie Afbeelding 9 en Tabel 1.

INSTALLEREN

OPMERKING

Pas op dat u het leren oppervlak bij het verwijderen niet beschadigt. Plaats voor het beste resultaat een schone onderlegger of deken op het werkoppervlak om het leren oppervlak van de Tour-Pak te beschermen.

Installeren van de bovenste montagesteun

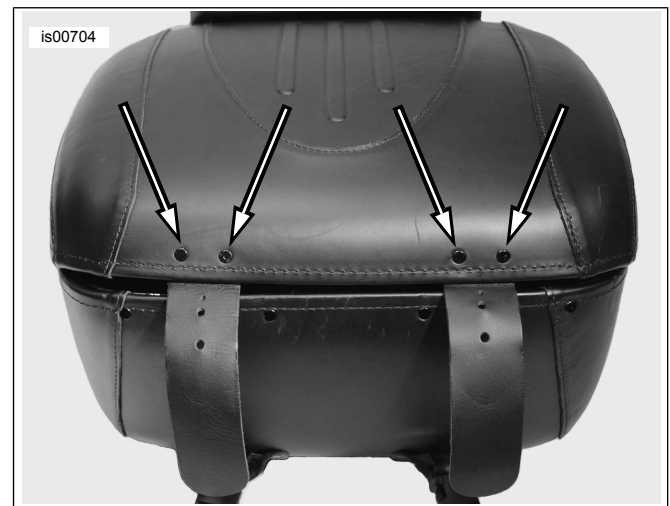
1. Raadpleeg het betreffende instructieblad om de Tour-Pak van het voertuig te verwijderen.
2. Zie Afbeelding 1. Boor de vier klinknagels waarmee de leren riemen aan het Tour-Pak-deksel bevestigd zijn voorzichtig uit met een 4,8 mm (3/16 in) diameter boortje. Maak de gaten vervolgens met een 5,6 mm (7/32 in) diameter boortje groter. *Alleen bij set 53057-07:* Bij deze set hoeven geen riemen verwijderd te worden. Open de Tour-Pak; aan de binnenzijde van het deksel ziet u de vier gaten. Steek vanaf de binnenzijde voorzichtig een priem of een nr. 8 spijker door het leer, in het midden van de vier gaten. Nadat u het leer doorgeprikt heeft, boort u voorzichtig met een 4,8 mm (3/16 in) diameter boortje vanaf de buitenzijde van de Tour-Pak door de geprikte gaten heen.
3. Verwijder de vier aanwezige flensmoeren uit het kussen binnen in de Tour-Pak. Bewaar deze voor hergebruik.

4. Zie Afbeelding 2. Plaats de bovenste montagesteun (1) direct tegen de onderkant van het Tour-Pak-deksel.
5. Plaats de leren riemen (2) direct op de bovenste montagesteun.

OPMERKING

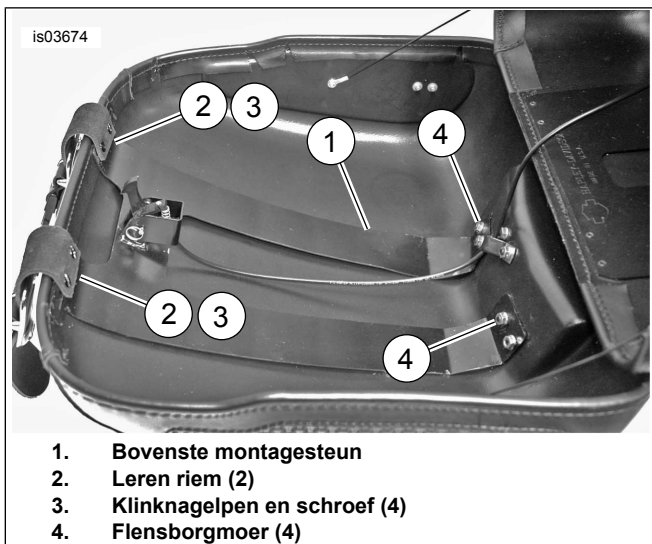
Plaats de leren riemen niet tussen het Tour-Pak-deksel en de bovenste montagesteun.

6. Draai het geheel vast met behulp van de vier klinknagelpennen en schroeven (3). Draai de schroeven stevig vast. *Alleen bij Tour-Pak 53057-07:* Monteer de leren lussen uit de Tour-Pak-set, aan de hand van stap 4.
7. Bevestig de bovenste montagesteun met behulp van de vier eerder verwijderde flensmoeren (4) aan het kussen binnen in de Tour-Pak.



Afbeelding 1. Locatie van de standaard (OE) klinknagels



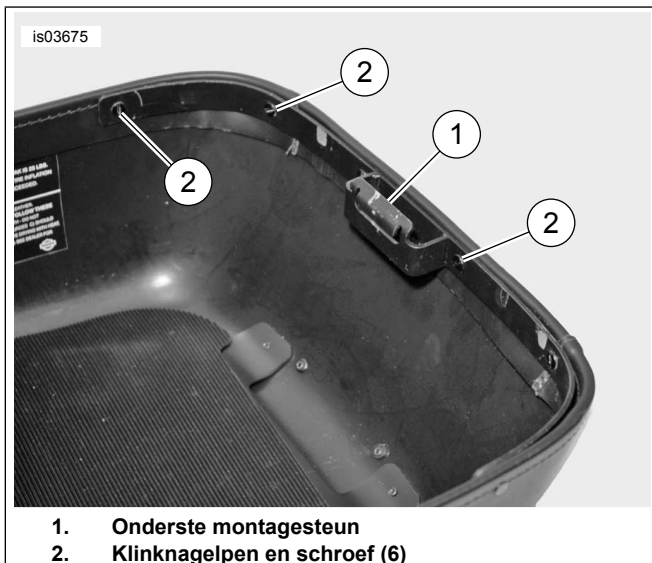


1. Bovenste montagesteun
2. Leren riem (2)
3. Klinknagelpen en schroef (4)
4. Flensborgmoer (4)

Afbeelding 2. Installeren van de bovenste montagesteun

Installeren van de onderste montagesteun

1. Zie Afbeelding 3. Plaats de onderste montagesteun (1) op de binnenzijde van de Tour-Pak-basis. Klem de onderste montagesteun lichtjes aan de Tour-Pak-basis vast om hem op zijn plaats te houden.
2. Met een 3,2 mm (1/8 in) diameter boortje boort u voorzichtig zes gaten in de Tour-Pak-basis. Maak de gaten vervolgens met een 5,6 mm (7/32 in) diameter boortje groter.
3. Monteer de onderste montagesteun met zes klinknagels en schroeven (2). Draai de schroeven stevig vast.



1. Onderste montagesteun
2. Klinknagelpen en schroef (6)

Afbeelding 3. Installeren van de onderste montagesteun

Installeren van de slotsetonderdelen

1. Zie Afbeelding 9. Plaats de slotset-mal (16) in de rechter voorste hoek aan de onderzijde van de Tour-Pak en zet de mal met tape op zijn plaats vast.
2. Boor vier 4,8 mm (3/16 in) gaten in de Tour-Pak op de gemarkeerde locaties van de mal.
3. Boor vier 4,0 mm (5/32 in) gaten in de Tour-Pak op de gemarkeerde locaties van de mal.

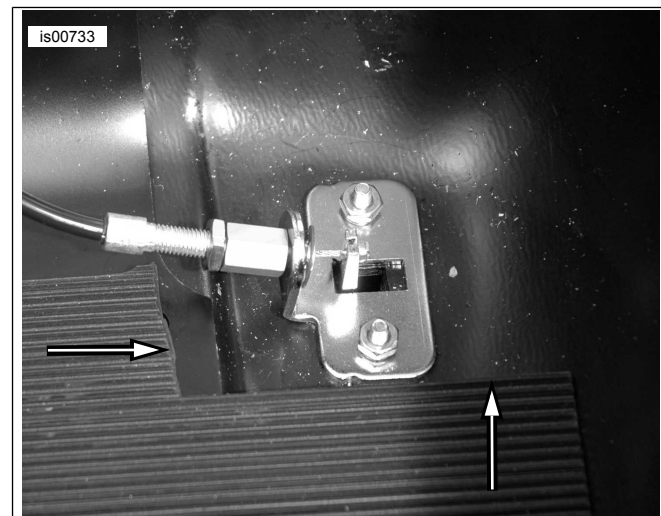
4. Verwijder de mal. Snijd het oppervlak tussen de vier kleinere gaten uit, om een rechthoekige opening voor de slotsetstang te maken.
5. Zet de Tour-Pak op zijn rechterzijde rechtop, met geopend deksel.
6. Plaats de slotset in de eerder uitgesneden rechthoekige opening.
7. Steek twee schroeven (1) door de slotsetmontagegaten in de Tour-Pak.
8. Monteer de slotset (2) en steunplaat (3) met behulp van twee borgringen (4) en zeskantmoeren (5) uit de set.
9. Verwijder de twee schroeven (6) en deksel (7) met behulp van een 4,8 mm (3/16 in) inbusleutel.

Installeren van het kabelmechanisme

1. Zie Afbeelding 4. Snijd of knip de rechter voorste hoek van de rubberen mat met een stanley mes of schaar bij, zodat het kabelmechanisme gemonteerd kan worden.

OPMERKING

Zorg ervoor dat u de juiste tang voor de sluitringen gebruikt. Controleer of de punten van de tang niet overmatig zijn versleten of beschadigd.

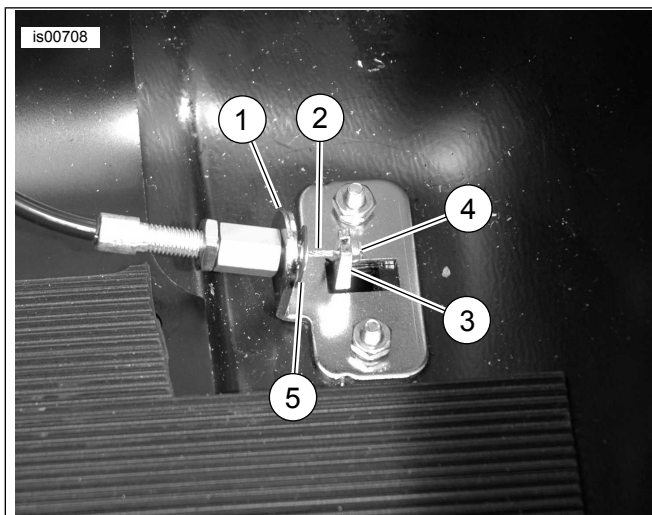


Afbeelding 4. Bijsnijden/-knippen van de rubberen mat

⚠ WAARSCHUWING

Draag bij het installeren of verwijderen van sluitringen een veiligheids- of stofbril. Sluitringen kunnen uit de tang schieten en met voldoende kracht worden weggeslingerd om ernstig oogletsel te veroorzaken. (00312a)

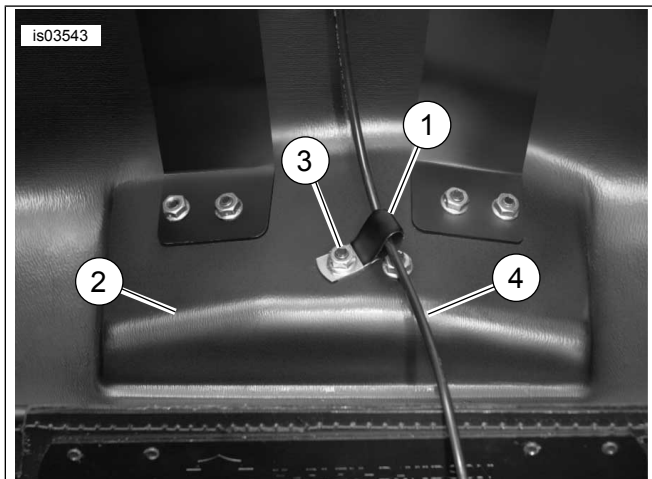
2. Zie Afbeelding 5. Verwijder de sluitring aan het uiteinde van het kabelmechanisme waar zich de afstelmoer bevindt.
3. Steek het kabeluiteinde door het gat in de slotsetsteunplaat (1) en steek de kabel (2) zodanig in de sleuf in de slotsetstang (3), dat de kabel door de kogel (4) aan het uiteinde hiervan op zijn plaats gehouden wordt.
4. Monteer de sluitring (5) in de groef van de kabelfitting.



1. Steunplaat
2. Kabel
3. Slotsetstang
4. Kogel
5. Sluitering

Afbeelding 5. Installeren van het kabelmechanisme

5. Zie Afbeelding 9. Monteer de kap (7) met twee schroeven (6) op de slotsetstang met kabeluiteinde.
6. Zie Afbeelding 6. Monteer de klem (1) met de borgmoer (3) aan de onderzijde van het Tour-Pak-deksel (2), voor een juiste doorvoer van de kabel (4). Draai de borgmoer goed vast.



1. Klem
2. Kussen binnen in de Tour-Pak
3. Flensborgmoer
4. Kabel

Afbeelding 6. Klem en kabeldoorvoer

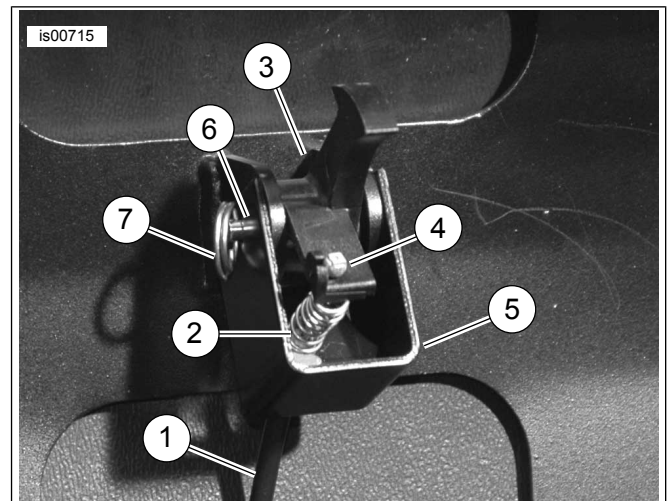
Installeren van de veerpalset

1. Zie Afbeelding 7. Steek het vrije uiteinde van de kabel (1) door de veer (2), en plaats de kabel zodanig in de sleuf in de veerpal (3), dat de kogel (4) aan het uiteinde hiervan de kabel op zijn plaats houdt.

2. Plaats de veerpal aan de binnenzijde van de uitsteeksels van het Tour-Pak-deksel, en de slotsteun (5) aan de buitenzijde van de uitsteeksels; lijn hierbij de gaten uit. Steek de scharnierpen (6) door de gaten en zet hem met de borgveer (7) vast.
3. Zie Afbeelding 9. Steek de sleutel (8) in de slotset (2) en ontgrendel deze indien nodig door de sleutel om te draaien. Duw de sleutel naar binnen en controleer of de veerpal correct werkt. Stel het kabelmechanisme indien nodig af.
4. Sluit het Tour-Pak-deksel.
5. Raadpleeg het betreffende instructieblad om de Tour-Pak op het voertuig te installeren.

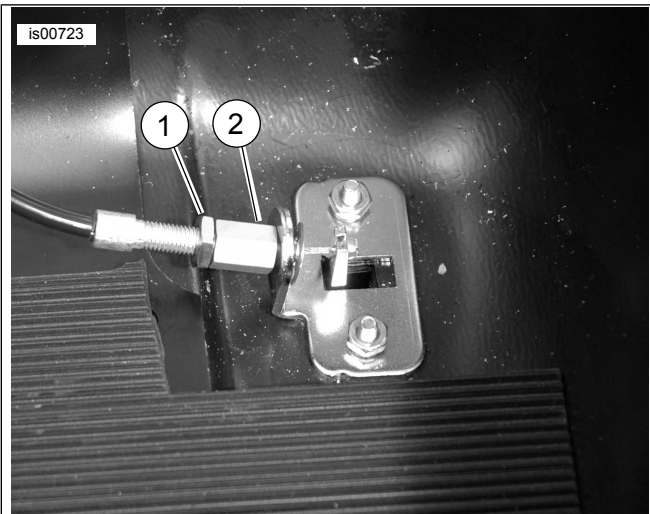
Afstellen van het kabelmechanisme

1. Zie Afbeelding 8. Schroef de tegenmoer (1) van het zeskanthuis (2) weg.
2. Draai het zeskanthuis naar behoefte naar de tegenmoer toe, of van de tegenmoer weg, om het kabelmechanisme af te stellen.
3. Schroef de tegenmoer tegen het zeskanthuis aan.
4. Sluit en open het Tour-Pak-deksel meerdere malen om te controleren of het deksel iedere keer sluit. Stel af, indien nodig.



1. Kabel
2. Veer
3. Veerpal
4. Kogel
5. Steun
6. Scharnierpen
7. Borgveer

Afbeelding 7. Installeren van de veerpalset



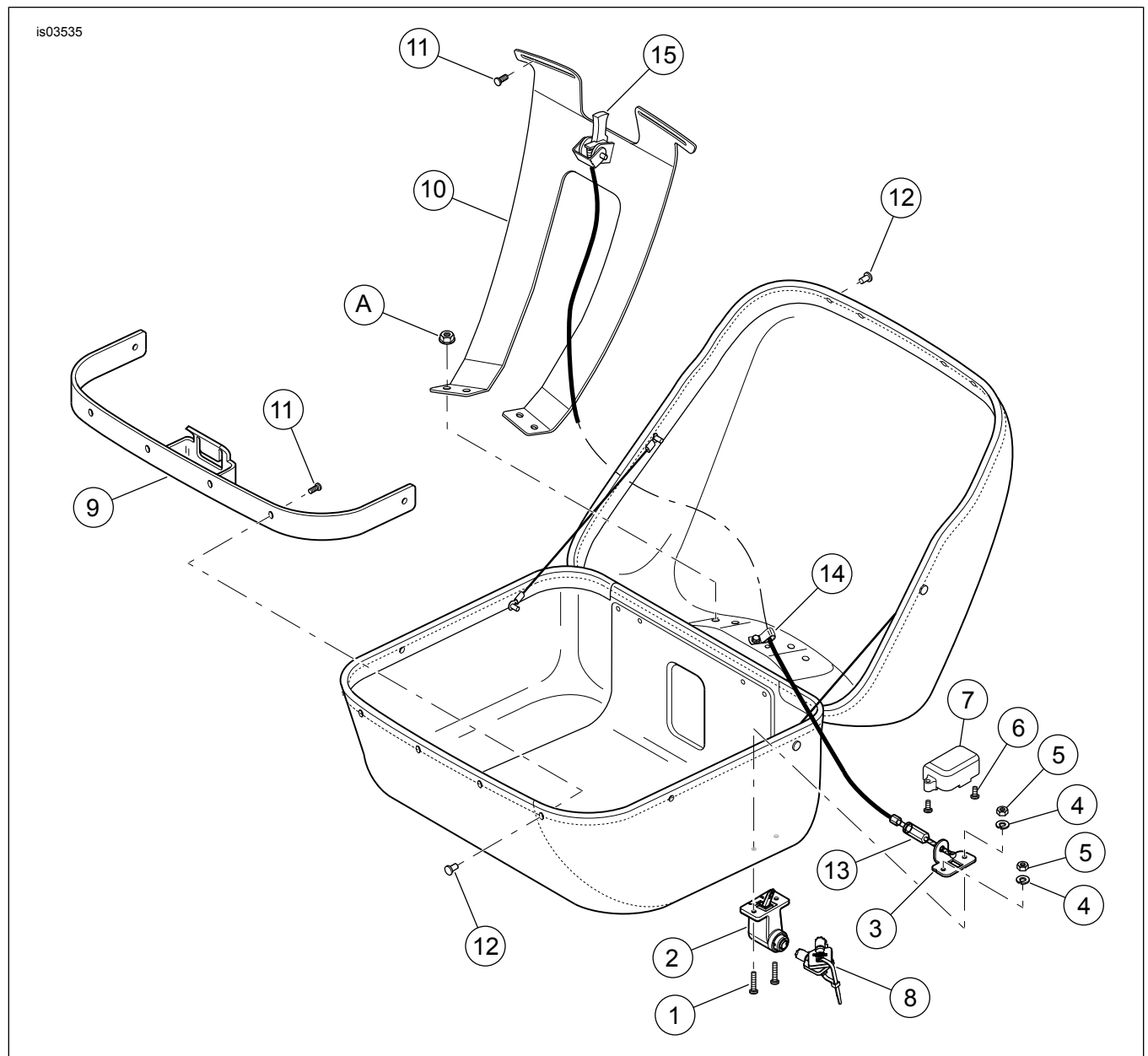
is00723

1. Tegenmoer
2. Zeskanthuis

Afbeelding 8. Afstellen van het kabelmechanisme

SERVICEONDERDELEN

is03535



Afbeelding 9. Serviceonderdelen: Slot voor lederen Tour-Pak

Tabel 1. Serviceonderdelen: Slot voor lederen Tour-Pak

Item	Beschrijving (aantal)	Onderdeelnummer
1	Schroef, nr. 8-32 x 3/4 inch (2)	2646
2	Slotset	Niet afzonderlijk verkrijgbaar
3	Steunplaat	Niet afzonderlijk verkrijgbaar
4	Borgring, nr. 8 (2)	7015
5	Zeskantmoer, nr. 8-32 (2)	7517
6	Schroef, hoog-laag, nr. 6-19 (2)	2325
7	Kap	Niet afzonderlijk verkrijgbaar
8	Sleutel (2) (code aangeven)	71452-91A/xxxx
9	Onderste montagesteun	Niet afzonderlijk verkrijgbaar
10	Bovenste montagesteun	Niet afzonderlijk verkrijgbaar
11	Klinknagelschroef, nr. 8-32 x 1/2 inch (15)	8567
12	Klinknagelpen, nr. 8-32 (15)	8564
13	Kabelmechanisme	Niet afzonderlijk verkrijgbaar
14	Klem	10076
15	Veerpalset	91411-04

Tabel 1. Serviceonderdelen: Slot voor lederen Tour-Pak

Item	Beschrijving (aantal)	Onderdeelnummer
16	Mal voor slotset (niet afgebeeld)	Niet afzonderlijk verkrijgbaar
Standaard (OE) onderdelen genoemd in de tekst, maar niet opgenomen in de set:		
A	Flensborgmoer (6)	