



CONSOLE, BRANDSTOFKLEP, SETS VOOR BRANDSTOFKLEPONTGRENDELING

ALGEMEEN

Setnummer

70900463, 70900465, 70900501, 90300096

Modellen

Voor modelgerelateerde informatie raadpleegt u de catalogus of het gedeelte Parts and Accessories (Onderdelen en accessoires) op www.harley-davidson.com (alleen Engelstalig).

Montagevereisten

Loctite® 243 Medium Strength draadborg- en afdichtmiddel – blauw (onderdeelnr. 99642-97) voor de montage van het brandstofklepscharnier.

▲ WAARSCHUWING

De veiligheid van de berijder en de passagier is afhankelijk van de correcte montage van deze set. Als u niet zeker weet of u de procedure correct kunt uitvoeren of als u niet beschikt over het juiste gereedschap, laat de installatie dan over aan een Harley-Davidson-dealer. Incorrecte montage van deze set kan ernstig of dodelijk letsel tot gevolg hebben. (00308b)

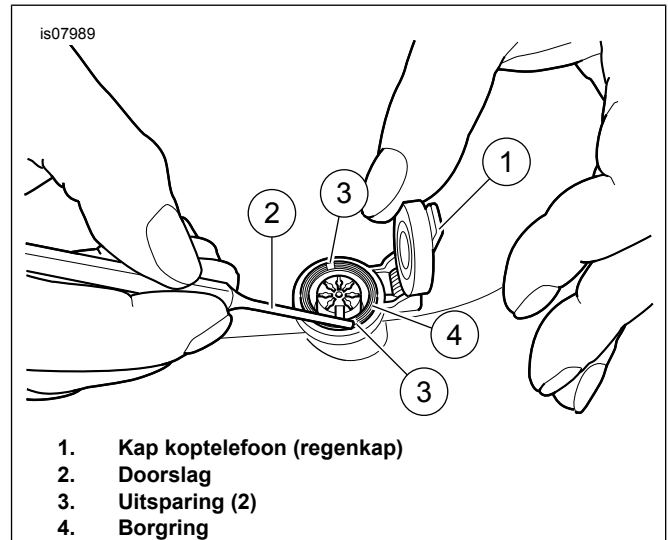
Setinhoud

Zie Afbeelding 2 en Tabel 1.

VERWIJDEREN

1. Raadpleeg de servicehandleiding voor het verwijderen van het zadel. Bewaar het zadel en alle bevestigingsmaterialen.
2. Zie Afbeelding 2. Open de brandstofklep (12). Verwijder de brandstofvuldop (A) en bewaar deze.
3. Verwijder de bout (3) en gooi deze weg. Verwijder de bout (G) en bewaar deze.
4. Verwijder voorzichtig de huidige console (1) of (2).
5. Let op de plaats en oriëntatie van de stekker van de brandstofpomp (C). Ontkoppel de stekker van het blok indien nodig.
6. Verwijder aftapslang (D) van de aftapplug (B).
7. Let op de slang en de kabelboom die zich onder de clips (9) bevinden.

8. **Modellen met koptelefoonstekkers aan voorzijde:** Zie Afbeelding 1. Maak de afdekking van de koptelefoon (1) open. Plaats de doorslag (2) in beide uitsparingen (3) van de borgring (4). Draai deze linksom los.
9. Verwijder de borgring (4) en de kap (zie Afbeelding 2, onderdeel F).



Afbeelding 1. Demontage/montage borgring stecker koptelefoon

10. **Alle modellen:** Zie Afbeelding 2. Verwijder de bouten (8) en de steun (H). Borgsteun. Gooi de bouten weg.
11. **Als de brandstofklep en de vergrendeling opnieuw worden gebruikt:** Verwijder de bouten (10), de clip (11) en de brandstofklep (12) en bewaar deze.

MONTAGE VAN DE CONSOLE

1. Zie Afbeelding 2. Reinig het oppervlak van de console (1 of 2) waar het console-inzetstuk (6 of K) wordt aangebracht.
2. Verwijder de papieren beschermstrook van de lijmlaag. Lijn het console-inzetstuk uit. Plaats het console-inzetstuk in de juiste positie.
3. Druk krachtig op alle raakpunten van het console-inzetstuk om een goede verbinding te garanderen.
4. **Bij modellen met een connector voor een frontkoptelefoon:** Voer de stekker van de koptelefoon (E) door het inzetstuk (6).

5. Schuif de weerbestendige kap over de stekker (F) van de koptelefoon.
6. Zie Afbeelding 1. Schroef de borgring (4) op de stekker van de koptelefoon met de uitsparingen (3) aan de buitenzijde.
7. Plaats een doorslag (2) over beide uitsparingen. Draai rechtsom totdat deze vastzit.
8. **Alle modellen:** Zie Afbeelding 2. Monteer de beugel (H). Bevestig deze met **nieuwe** schroeven (8).
9. Monteer het rubberen profiel (15) op de console (1 of 2). De lange kant van elk rubberen profiel moet aan de **binnenzijde** komen.
10. Monteer de huls (5) zodat de gladde kant naar **boven** wijst.
11. Monteer de veeraanslagen (4) in de console zoals afgebeeld.
12. Leid de aftapslang (D) en de bedrading (C of E) tot onder de console. Monteer de klemmen (9) om het geheel vast te zetten.

▲ WAARSCHUWING

Tijdens het monteren van de console mag de brandstofoverloopleiding niet worden geknikt of afgekneld. Door een geblokkeerde leiding kan een overvolle tank gaan lekken. Benzine is uitermate ontvlambaar en zeer explosief, wat ernstig of dodelijk letsel tot gevolg kan hebben. (00264a)

13. Monteer de aftapslang (D) op de aftapplug (B).

OPMERKING

Maak tijdens de montage geen krassen op de nabij gelegen gelakte of verchromde oppervlakken.

14. Middelste afdeklijst (I). Monteer de console met zorg zodat de huls om de vulslang op zijn plaats blijft. Bevestig de console met de eerder verwijderde bout (G) en een **nieuwe** bout (3). Haal de schroef (G) aan tot 4,1–6,8 N·m (36–60 **in-lbs**). Haal de schroef (3) aan tot 2,3–3,4 N·m (20–30 **in-lbs**).

MONTAGE BRANDSTOFKLEP

OPMERKING

*Voorafgaand aan de montage van de nieuwe brandstofklep, moeten **nieuwe** zelfappende schroeven (10) worden gemonteerd om schroefdraad te vormen. Verwijder de schroeven.*

1. Breng Loctite 243 (blauw) aan op de schroefdraad van de bouten (10).
2. Plaats het scharnier (11) over de pen (J).
3. Bevestig de brandstofklep (12) met bouten (10) aan het scharnier. Haal de bouten aan tot 2,8–3,4 N·m (25–30 **in-lbs**).

VERVANGEN VAN HET SLOT

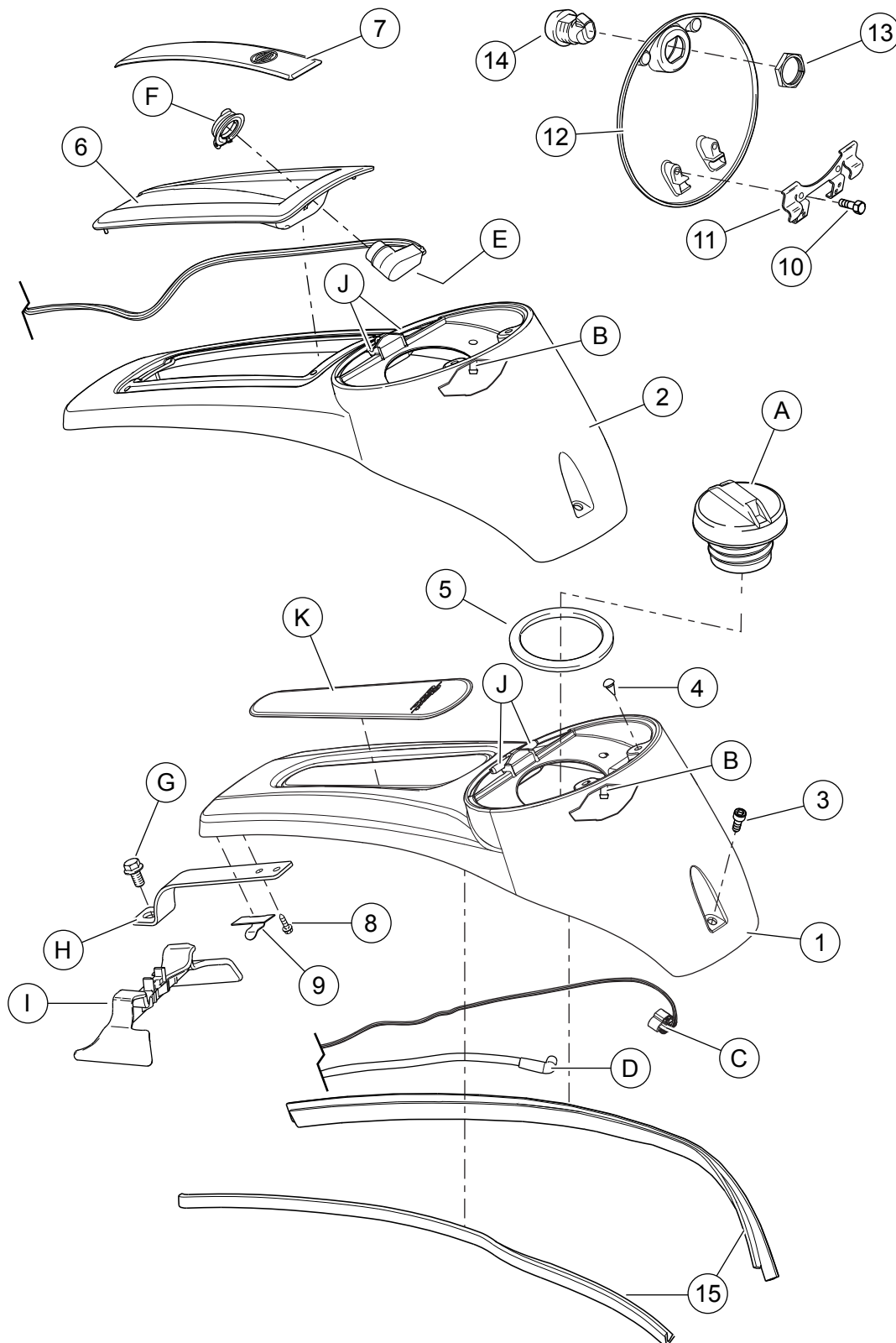
1. Verwijder de moer (13) en het slot (14).
2. Zet het slot in en bevestig het met de moer. Haal de moer aan tot 3,4–4,5 N·m (30–40 **in-lbs**).
3. **Bij de montage van een NIEUWE drukknopontgrendeling consoleklep (onderdeelnr. 53842-00C):** Monteer de drukknopseenheid met een **nieuwe** moer uit de drukknopset. Haal de moer aan tot 3,4–4,5 N·m (30–40 **in-lbs**).
4. Raadpleeg de servicehandleiding. Bevestig het zadel. Trek na montage het zadel omhoog om te controleren of het goed vastzit.

OPMERKING

Spuit een beetje smeermiddel op het mechanisme indien nodig, zodat de drukknopvergrendeling soepel blijft werken.

SERVICEONDERDELEN

is07992a



Afbeelding 2. Serviceonderdelen: Console, brandstofklep, sets voor brandstofklepontgrendeling

Tabel 1. Serviceonderdelen

Set	Onder-deel	Beschrijving (aantal)	Onderdeelnummer
70900463 Console (zwartglanzend, ZONDER CB Communicatie poort)	1	Console, massief midden (zwart)	Niet afzonderlijk verkrijgbaar
	3	Bout, inbus, nr. 10-24 x 1/2 inch (25 mm) lang	4856
	4	Veeraanslag, afdekking (2)	61313-88
	5	Kap	61112-08
	8	Bout, zelftappend (2)	4194
	9	Clip, zelfklevend (2)	10103
	15	Rubberen profiel (2)	71294-08
70900501 Console (zwartglanzend, MET CB Communicatie poort)	2	Console, open midden (zwart)	Niet afzonderlijk verkrijgbaar
	3	Bout, inbus, nr. 10-24 x 1/2 inch (25 mm) lang	4856
	4	Veeraanslag, afdekking (2)	61313-88
	5	Kap	61112-08
	6	Inzetstuk console, CB-communicatiepoort	15341-08
	7	Console-inzetstuk	14100083
	8	Bout, zelftappend (2)	4194
	9	Clip, zelfklevend (2)	10103
70900465A Console brandstof- tank Klep (glanzend zwart)	10	Bout, zelftappend (2)	3529
	12	Klep, console (zwart)	Niet afzonderlijk verkrijgbaar
90300096 Soepele drukknop Console brandstof- tank Klepontgrendeling (zwartglanzend)	11	Clip, montage op scharnier	Niet afzonderlijk verkrijgbaar
	13	Zeskantmoer	84850-92
	14	Drukknopvergrendeling, brandstofklep (zwart)	Niet afzonderlijk verkrijgbaar
Onderdelen genoemd in de tekst, maar niet bij de set inbegrepen:			
	A	Brandstoftankdop	
	B	Aftapplug	
	C	Contacthuis	
	D	Aftapslang	
	E	CB/Communicatiestekker	
	F	Regenkap	
	G	Bout	
	H	Steun, montage op console	
	I	Sierkap	
	J	Pen, scharnier brandstofklep	
	K	Console-inzetstuk. Raadpleeg de P&A-catalogus of www.harley-davidson.com/Parts and Accessories (alleen Engelstalig).	