



STEALTH TOUR-PAK BAGAGEREKSET

ALGEMEEN

Setnummer

53000242 en 53000247

Modellen

Voor modelgerelateerde informatie, raadpleegt u de P&A-catalogus of het gedeelte Parts and Accessories (onderdelen en accessoires) op www.harley-davidson.com (alleen Engelstalig).

Deze set is niet geschikt voor een Tour-Pak® Spoiler (onderdeelnr. 53149-xxxx) of een eerder geïnstalleerde Tour-Pak-dekselorganizer (onderdeelnr. 53249-01A of 53249-01B).

Montage vereisten

Een silicone afdichtmiddel, een boor en diverse kleinere boortjes, afdektape, een vetpotlood van een andere kleur dan de Tour-Pak en een zacht loodpotlood zijn noodzakelijk voor het installeren van deze set.

Setinhoud

Zie Afbeelding 1 en Tabel 1.

INSTALLEREN

1. Open het deksel en verwijder alle losse inhoud uit de Tour-Pak.
2. Zie Afbeelding 1. Snijd de vier montagekussens (6) en onderleggingen (5) van het montagekussen en onderleggingset (4).

OPMERKING

De loper die de kussens en onderleggingen verbindt, kan worden gerecycled of moet op de juiste manier worden weggegooid.

3. Plaats een zwart montagekussen (6) op elk van de montagepoten (A) van het Tour-Pak-dekselrek (1). Zorg dat de nauwe uiteinden van de rails naar achteren wijzen en zet het rek dan op de gewenste plaats op het Tour-Pak-deksel.

OPMERKING

Centreer het rek zorgvuldig van links naar rechts en plaats het rek dwars op het deksel voor het mooiste resultaat. Plaats het rek niet te ver naar voren om contact met het rugsteunkussen te voorkomen.

4. Breng afdektape (D) aan op het Tour-Pak-deksel, onder elk van de vier montagekussens. Markeer de omtrek van elk montagekussen op de afdektapestroken. Verwijder het rek.

5. Markeer precies het midden van elk montagekussen op de tape.
6. Boor vier geleidegaten met een diameter van 1,5 mm (1/16 in) door de afdektape en het Tour-Pak-deksel op de vier plaatsen gemarkeerd met (C). Vergroot de montagegaten met een boortje met een diameter van 7 mm (9/32 in).
7. Verwijder de afplaktape. Verwijder bramen en scherpe kanten door licht schuren.

OPMERKING

- *Verwijder vuil, markeringen en taperesten van de binnen- en buitenkant van het deksel met een mengsel van 50% isopropylalcohol en 50% gedestilleerd water. Laat het oppervlak goed drogen.*
 - *Breng een beetje silicone afdichtmiddel aan tussen de onderzijde van het Tour-Pak-deksel en de kunststof onderleggingen en rond de schroefdraad, om waterlekage te voorkomen.*
 - *Zet of bind het Tour-Pak-deksel stevig vast in de open stand tijdens het installeren van het rek om hand- of vingerletsel of krassen op de lak van het Tour-Pak-deksel te voorkomen.*
8. Haal de vier zeskante dopbouten (2), platte onderleggingen (3) en kunststof onderleggingen (5) uit de set. Plaats eerst een metalen onderlegging en dan een kunststof onderlegging over de schroefdraden van elke bout.
 9. Til het Tour-Pak-deksel op en zet deze in de geheel open stand vast. Plaats het rek over de gaten in het deksel. Draai de bout en onderlegging (met daarop het silicone afdichtmiddel) door de gaten in het Tour-Pak-deksel en vervolgens in de rekmontagekussens, maar draai ze op dit moment nog niet helemaal vast.
 10. Haal alle vier bagagerekbouten gelijkmatig en stevig aan tot 6,8–9,5 N·m (60–84 in-lbs).

IN GEBRUIK

▲ WAARSCHUWING

Zie de sectie **ACCESSOIRES EN BAGAGE** binnen de **VEILIGHEID EERST** in uw handleiding. Indien bagage onjuist wordt geplaatst of accessoires onjuist worden aangebracht, kan dit leiden tot defecten aan componenten en kunnen de stabiliteit, de wegligging en de prestaties worden aangetast, met mogelijk ernstig of dodelijk letsel tot gevolg. (00021c)

OPMERKING

Het maximaal toegestane gewicht van het Tour-Pak-dekselrek is 4,5 kg (10 lb).



⚠ WAARSCHUWING

De maximaal toegestane belasting van het bagagerek mag niet worden overschreden. Door teveel gewicht kunt u de controle over de motor verliezen, met mogelijk ernstig of dodelijk letsel tot gevolg. (00373a)

OPMERKING

Dekselrek en Tour-Pak mogen samen het volgende gewicht niet overschrijden:

- 11,3 kg (25 lb) voor modellen van 2008 en eerder.
- 13,6 kg (30 lb) voor modellen van 2009 en later.

⚠ WAARSCHUWING

Het maximaal toegestane gewicht van de Tour-Pak mag niet worden overschreden. Door teveel gewicht kunt u de controle over de motor verliezen, met mogelijk ernstig of dodelijk letsel tot gevolg. (00401c)

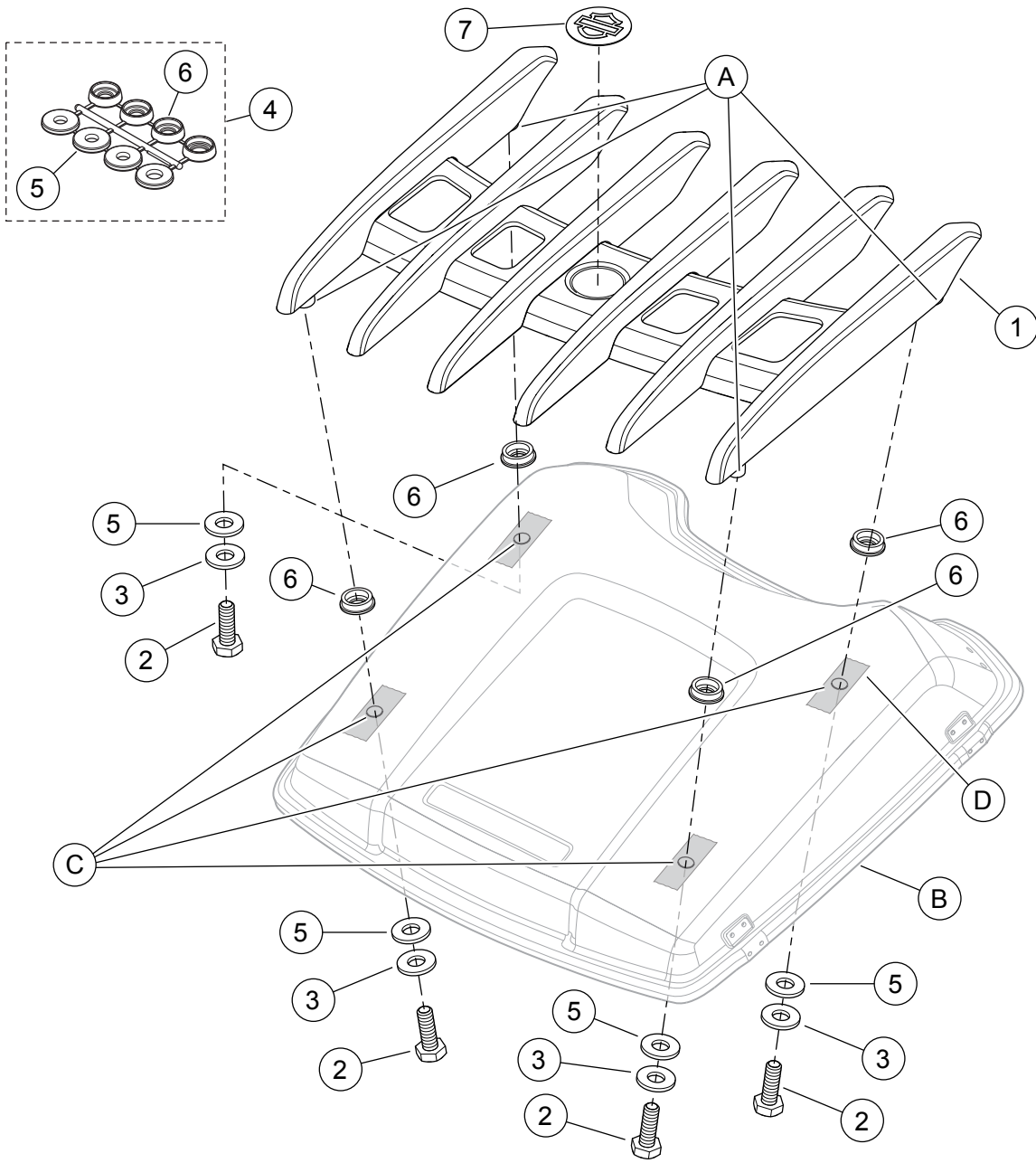
- Zorg ervoor dat de bagage op het dekselrek goed vastzit en tijdens het rijden niet kan verschuiven. Controleer de bagage regelmatig.
- Voorwerpen met een groot oppervlak die op het dekselrek worden bevestigd, kunnen een negatief effect hebben op de besturing van de motorfiets.

SERVICEONDERDELEN**Tabel 1. Serviceonderdelen**

Item	Beschrijving (aantal)	Onderdeelnummer
1	Rek, Tour-Pak® (Stealth)	Niet afzonderlijk verkrijgbaar
2	Dopbout, zeskant, 1/4-20 x 3/4 (4)	4702
3	Platte onderlegging, 16 mm (0,63 in) buitendiameter (4)	6703
4	Set bestaande uit montagekussen en onderlegging (bevat items 5 en 6)	90875-08
5	• Platte kunststof onderlegging (4)	Niet afzonderlijk verkrijgbaar
6	• Montagekussen (4)	Niet afzonderlijk verkrijgbaar
7	Medaillon, Bar & Shield logo (zilveren achtergrond, voor set 53000242)	13883-00
	Medaillon, Bar & Shield logo (zwarte achtergrond, voor set 53000247)	14770-01
Items genoemd in de tekst:		
A	Rekmontagepoot (4)	
B	Tour-Pak-deksel	
C	Boor een gat met een diameter van 7 mm (9/32 in) (4) op deze locaties	
D	Afplaktape, (4) plaatsen	

SERVICEONDERDELEN

is07260



Afbeelding 1. Serviceonderdelen, Stealth Tour-Pak baggerekset