



KIT CONSOLLE, SPORTELLO COMBUSTIBILE E RELATIVA APERTURA A PULSANTE

GENERALE

Numero kit

70900463, 70900465, 70900501, 90300096

Modelli

Per informazioni sugli abbinamenti dei modelli, vedere il catalogo di vendita al dettaglio delle parti e accessori o la sezione Parts and Accessories (Parti e accessori) sul sito web www.harley-davidson.com (solo in inglese).

Requisiti di installazione

Loctite® 243 Medium Strength Threadlocker and Sealant - Blue (codice n. 99642-97) per l'installazione della cerniera dello sportello del combustibile.

▲ AVVERTENZA

La sicurezza del pilota e del passeggero dipende dalla corretta installazione di questo kit. Se non si è in grado di eseguire la procedura o non si dispone degli attrezzi adeguati, rivolgersi a un concessionario Harley-Davidson per l'installazione. Un'installazione non corretta di questo kit può causare lesioni gravi o mortali. (00308b)

Contenuto del kit

Vedere Figura 2 e Tabella 1.

RIMOZIONE

1. Vedere il manuale di manutenzione per la rimozione della sella. Conservare la sella e tutta la bulloneria di montaggio.
2. Vedere Figura 2. Aprire lo sportello del combustibile (12). Rimuovere e conservare il tappo del serbatoio del combustibile (A).
3. Rimuovere ed eliminare la vite (3). Rimuovere e conservare la vite (G).
4. Rimuovere attentamente la consolle attualmente installata (1 o 2).
5. Annotare la posizione e l'orientamento del connettore della pompa del combustibile (C). Scollegare eventualmente il connettore dalla scatola di derivazione.
6. Rimuovere il tubo di scarico (D) dal relativo raccordo (B).
7. Prender nota del tubo e del cablaggio che sono sotto i fermi (9).

8. **Modelli con connettore anteriore dell'auricolare:** vedere Figura 1. Aprire il coperchio dell'auricolare (1). Collocare il punzone (2) in una delle due tacche (3) dell'anello di blocco (4). Per allentare ruotare in senso antiorario.
9. Rimuovere l'anello di blocco (4) e il tappo (vedere Figura 2, elemento F).

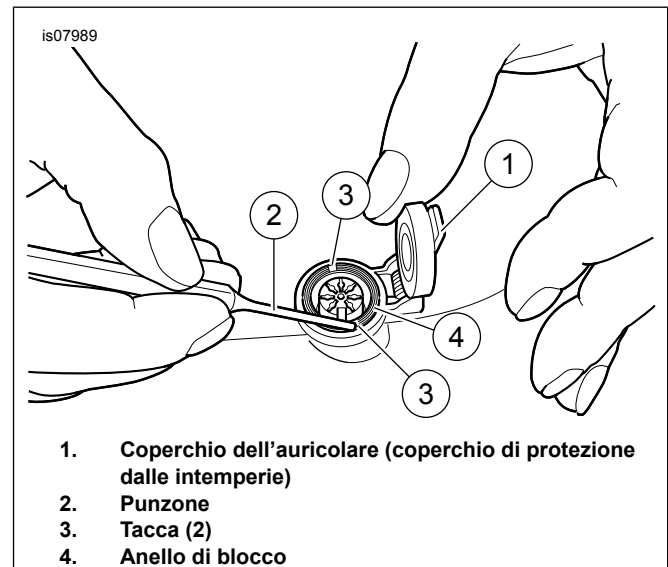


Figura 1. Rimozione/installazione dell'anello di blocco del connettore dell'auricolare

10. **Tutti i modelli:** vedere Figura 2. Togliere le viti (8) e la staffa (H). Conservare la staffa. Eliminare le viti.
11. **In caso di riutilizzo dello sportello del combustibile e chiusura/blocco:** rimuovere e conservare le viti (10), il fermo (11) e lo sportello del combustibile (12).

INSTALLAZIONE DELLA CONSOLLE

1. Vedere Figura 2. Pulire l'area sulla consolle (1 o 2) su cui viene applicato l'inserto (6 o K).
2. Rimuovere il rivestimento adesivo di carta. Allineare l'inserto della consolle. Inseguire l'inserto della consolle.
3. Premere con fermezza sull'inserto della consolle in tutti i punti di contatto per verificarne la buona aderenza.
4. **Modelli con connettore anteriore dell'auricolare:** inserire il connettore dell'auricolare (E) attraverso l'inserto (6).



5. Far scorrere il coperchio di protezione dalle intemperie sul connettore dell'auricolare (F).
6. Vedere Figura 1. Con le tacche (3) sul lato esterno, avvitare l'anello di blocco (4) sul connettore dell'auricolare.
7. Collocare il punzone (2) su una delle tacche. Ruotare in senso orario fino a stringere.
8. **Tutti i modelli:** vedere Figura 2. Installare la staffa (H). Fissare con viti **nuove** (8).
9. Installare la modanatura di gomma (15) sulla consolle (1 o 2). Il bordo più lungo di ciascuna modanatura di gomma va sul lato **interno**.
10. Installare il parapolvere (5) in modo che il lato liscio sia rivolto verso l'**alto**.
11. Installare i paracolpi (4) nella consolle, come indicato.
12. Disporre il tubo di scarico (D) e i fili (E e C) sotto la consolle. Installare i fermi (9) per assicurare il montaggio.

▲ AVVERTENZA

Non piegare o schiacciare il tubo di fuoriuscita del combustibile quando si installa la consolle. Se il tubo viene bloccato, il serbatoio troppo pieno potrebbe perdere. La benzina è estremamente infiammabile e altamente esplosiva e l'inosservanza di misure di sicurezza adeguate può causare lesioni gravi o mortali. (00264a)

13. Installare il tubo di scarico (D) sul relativo raccordo (B).

NOTA

Eseguendo l'installazione fare attenzione a non graffiare le superfici vicine verniciate o cromate.

14. Centrare il coperchio di finitura (I). Installare la consolle facendo attenzione a tenere in sede il parapolvere intorno al tubo di riempimento. Fissare la consolle con la vite (G) rimossa in precedenza e la vite **nuova** (3). Serrare la vite (G) a 4,1–6,8 N·m (36–60 **in-lbs**) Serrare la vite (3) a 2,3–3,4 N·m (20–30 **in-lbs**).

INSTALLAZIONE DELLO SPORTELLINO DEL COMBUSTIBILE

NOTA

*Prima dell'installazione del nuovo sportello del combustibile, installare le **nuove** viti autofilettanti (10) per creare i filetti. Rimuovere le viti.*

1. Applicare LOCTITE 243 (blu) alle filettature delle viti (10).
2. Posizionare la cerniera (11) sul perno (J).
3. Fissare lo sportello del combustibile (12) sulla cerniera mediante le viti (10). Serrare le viti a 2,8–3,4 N·m (25–30 **in-lbs**).

SOSTITUZIONE DEL BLOCCO

1. Rimuovere il dado (13) e il blocco (14).
2. Inserire la serratura, fissandola con il dado. Serrare il dado a 3,4–4,5 N·m (30–40 **in-lbs**)
3. **Se si sta installando un NUOVO pulsante di apertura dello sportello della consolle (codice n. 53842-00C):** installare il gruppo del pulsante con il **nuovo** dado del kit pulsante. Serrare il dado a 3,4–4,5 N·m (30–40 **in-lbs**)
4. Vedere il manuale di manutenzione. Installare la sella. Dopo aver installato la sella, tirarla verso l'alto per verificare che sia fissata in posizione.

NOTA

Per fare in modo che il gruppo della serratura a pulsante funzioni regolarmente, spruzzare un po' di lubrificante sul meccanismo, secondo necessità.

PARTI DI RICAMBIO

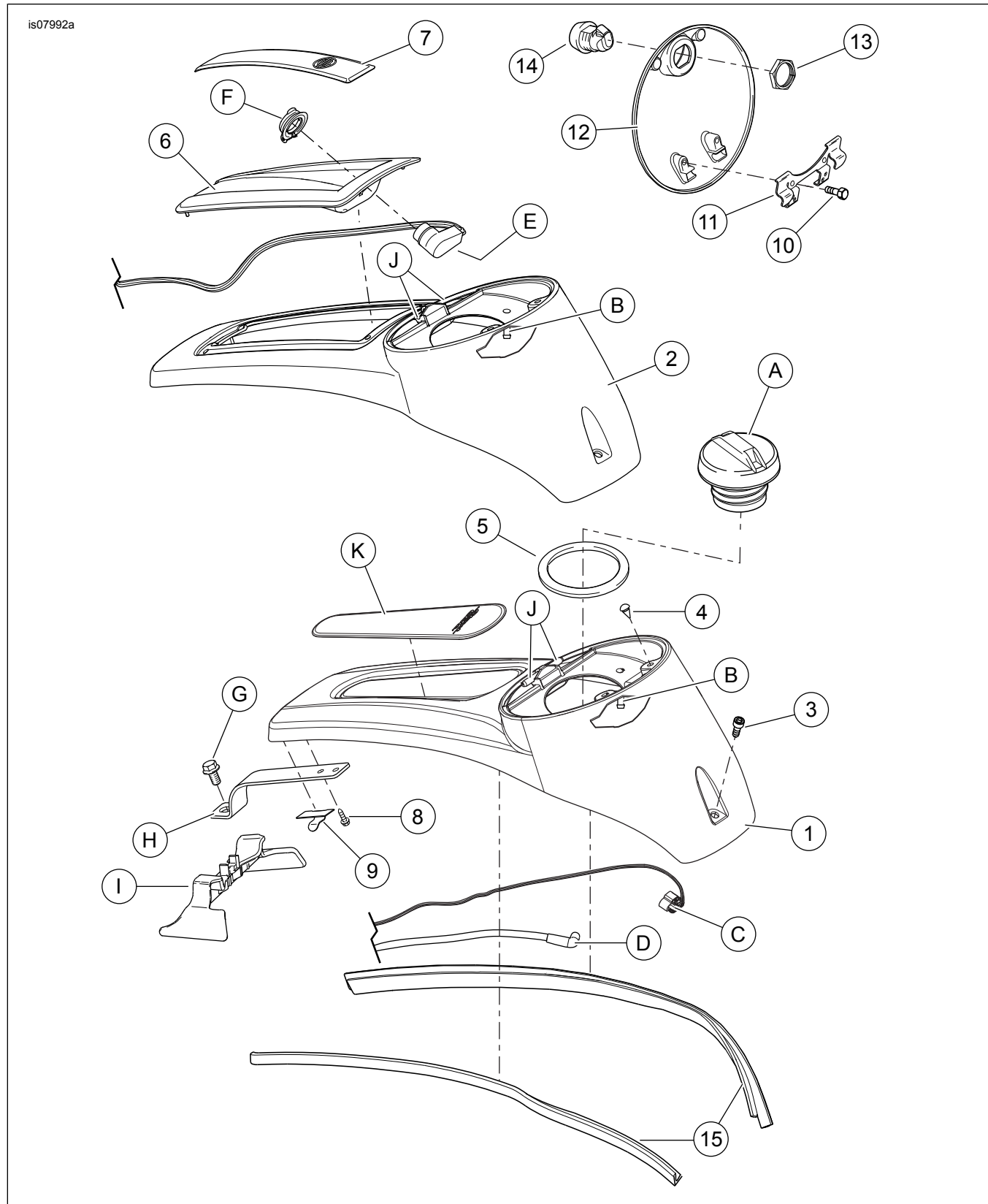


Figura 2. Parti di ricambio: Kit console, sportello combustibile e relativa apertura a pulsante

Tabella 1. Parti di ricambio

Kit	Voce	Descrizione (quantità)	Numero codice
70900463 Consolle (nero lucido, SENZA CB Comunicazioni porta)	1	Consolle, centro pieno (nera)	Parte non venduta separatamente
	3	Vite, a esagono incassato, n. 10-24 x 25 mm (1/2 in) di lunghezza	4856
	4	Paracolpi, coperchio (2)	61313-88
	5	Protezione	61112-08
	8	Vite, autofilettante (2)	4194
	9	Fermo, adesivo (2)	10103
	15	Modanatura di gomma (2)	71294-08
70900501 Consolle (nero lucido, CON CB Comunicazioni porta)	2	Consolle, centro aperto (nera)	Parte non venduta separatamente
	3	Vite, a esagono incassato, n. 10-24 x 25 mm (1/2 in) di lunghezza	4856
	4	Paracolpi, coperchio (2)	61313-88
	5	Protezione	61112-08
	6	Insero console, porta CB/comunicazioni	15341-08
	7	Insero della consolle	14100083
	8	Vite, autofilettante (2)	4194
	9	Fermo, adesivo (2)	10103
70900465A Consolle del serbatoio del combustibile Sportello (Gloss Black)	15	Modanatura di gomma (2)	71294-08
	10	Vite, autofilettante (2)	3529
90300096 Pulsante morbido Consolle del serbatoio del combustibile Apertura dello sportello (nero lucido)	12	Sportello, consolle (nero)	Parte non venduta separatamente
	11	Fermo, montaggio della cerniera	Parte non venduta separatamente
	13	Dado esagonale	84850-92
	14	Serratura a pulsante, sportello combustibile (nero)	Parte non venduta separatamente
Elementi menzionati nel testo, ma non contenuti nel kit:			
	A	Tappo del serbatoio del combustibile	
	B	Raccordo di scarico	
	C	Parte femmina	
	D	Tubo di scarico	
	E	Connettore CB/comunicazioni	
	F	Coperchio di protezione dalle intemperie	
	G	Vite	
	H	Staffa, attacco consolle	
	I	Coperchio di finitura	
	J	Perno, cerniera sportello combustibile	
	K	Insero della consolle. Vedere il catalogo di vendita al dettaglio delle parti ed accessori o la sezione Parts and Accessories (Parti ed accessori) sul sito web www.harley-davidson.com (solo in inglese)	