



ISTRUZIONI

J05689

2013-06-20



KIT STAFFA PER FARO ANTERIORE CROMATA

GENERALITÀ

Numero kit

69709-00A

Modelli

Per informazioni sugli abbinamenti dei modelli, vedere il catalogo di vendita al dettaglio delle parti e accessori o la sezione Parts and Accessories (Parti ed accessori) sul sito web www.harley-davidson.com (solo in inglese).

⚠ AVVERTENZA

La sicurezza del pilota e del passeggero dipende dalla corretta installazione di questo kit. Se non si è in grado di eseguire la procedura o non si dispone degli attrezzi adeguati, rivolgersi a un concessionario Harley-Davidson per l'installazione. Un'installazione non corretta di questo kit può causare lesioni gravi o mortali. (00308b)

Contenuto del kit

Vedere Figura 2 e Tabella 1.

INSTALLAZIONE

1. Vedere Figura 1. Rimuovere il tappo a scatto (1) dalla staffa del faro anteriore (5), e tenerlo da parte.
2. Rimuovere il dado di registrazione del faro anteriore (2), la rondella di sicurezza (3) e la rondella di regolazione (4), e tenerli da parte.
3. Rimuovere le due viti e le rondelle che fissano la staffa del faro anteriore. Gettare viti e rondelle.
4. Vedere Figura 2. Installare una nuova staffa (2) usando due viti TORX® (1) e le rondelle (3) prese dal kit. Serrare le viti ad una coppia di 14–16 N·m (10–12 ft-lbs).
5. Installare il dado di registrazione, la rondella di sicurezza e il dado di regolazione del faro anteriore rimossi al punto 3. Serrare il dado ad una coppia di 14–20 N·m (10–15 ft-lbs).
6. Se necessario, regolare il faro, seguendo le istruzioni riportate nel relativo manuale d'uso.
7. Installare il tappo a scatto rimosso al punto 1.

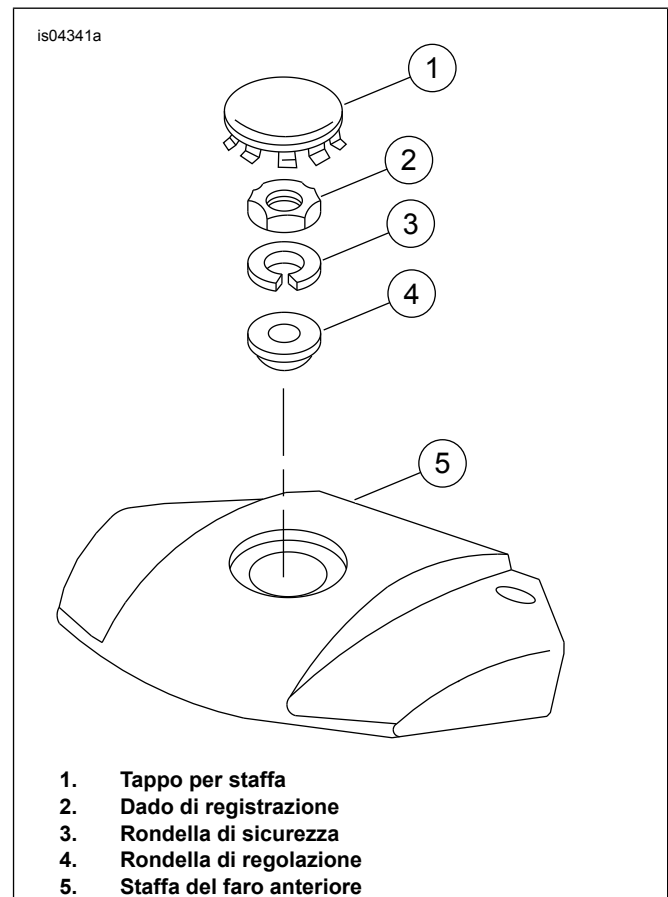


Figura 1. Rimuovere la staffa del faro anteriore di serie



PARTI DI RICAMBIO

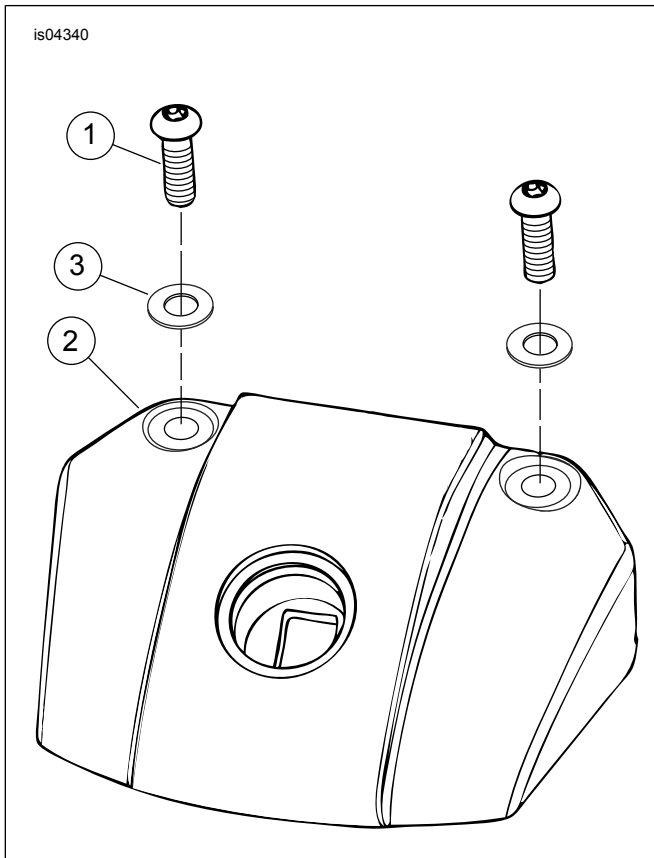


Figura 2. Parti di ricambio: Kit staffa per faro anteriore cromata

Tabella 1. Parti di ricambio

Elemento	Descrizione (quantità)	Numero codice
1	Vite, a testa bombata TORX (2)	94601-98
2	Staffa, faro anteriore, cromata	Parte non venduta separatamente
3	Rondella, piatta (2)	6330