



## SELLINO TOURING

### GENERALE

#### Numero kit

52400040, 52400140, 52400141

#### Modelli

Per informazioni sugli abbinamenti dei modelli, vedere il catalogo di vendita al dettaglio delle parti ed accessori o la sezione Parts and Accessories (Parti e accessori) del sito Web [www.harley-davidson.com](http://www.harley-davidson.com) (solo in inglese).

#### ⚠ AVVERTENZA

**Non montare questi kit per selle sulle motociclette non dotate di una cinghia di appiglio e di pedaline poggiatepiedi del passeggero adatte. Se mancano le pedaline poggiatepiedi o la cinghia di appiglio, il passeggero potrebbe cadere dalla motocicletta in movimento o aggrapparsi al pilota, il quale potrebbe perdere il controllo del veicolo, con pericolo di lesioni gravi o mortali. (00410b)**

#### ⚠ AVVERTENZA

**La sicurezza del pilota e del passeggero dipende dalla corretta installazione di questo kit. Se non si è in grado di eseguire la procedura o non si dispone degli attrezzi adeguati, rivolgersi a un concessionario Harley-Davidson per l'installazione. Un'installazione non corretta di questo kit può causare lesioni gravi o mortali. (00308b)**

#### Contenuto del kit

Vedere Figura 1 e Tabella 1.

### INSTALLAZIONE

#### Installare il sellino.

1. Vedere Figura 1 Se installati, rimuovere i dadi di montaggio della sella (B) e la sella monoposto (A).
2. Installare la cinghia di appiglio (2) sui prigionieri da cui sono stati rimossi i dadi di montaggio della sella.
3. Installare la sella monoposto (A) e i dadi di montaggio della sella (B) sulle cinghie di appiglio.
4. Installare il sellino Touring, attraverso la cinghia di appiglio (2), verso i dadi di montaggio della sella:
  - a. Far scorrere le due fessure alla base del sellino nelle scanalature sui dadi di montaggio della sella.
  - b. Verificare che la linguetta sulla parte anteriore della sella impegni la scanalatura.

#### NOTA

*Se la bulloneria originale di montaggio della sella non è più disponibile, può essere acquistato separatamente un kit di bulloneria della sella rimovibile (codice n. 51676-97A).*

5. Fissare la parte posteriore del sellino al parafrangente utilizzando la bulloneria di montaggio della sella (C) della sella Two-up di serie. Tirare la sella verso l'alto per accertarsi che sia fissata in posizione.

#### Rimuovere il sellino

1. Vedere Figura 1 Rimuovere la bulloneria di montaggio della sella (C) nella parte posteriore del sellino.
2. Tirare il sellino (1) verso la parte posteriore per staccarlo dai dadi di montaggio della sella.
3. Se necessario, rimuovere i dadi di montaggio della sella (B) e la sella monoposto (A). Rimuovere la cinghia di appiglio (2).
4. Installare il sellino e i dadi di fissaggio della sella sui prigionieri. Verificare che la linguetta sulla parte anteriore della sella impegni la scanalatura nel telaio. Tirare la sella verso l'alto per accertarsi che sia fissata in posizione.
5. Coprire i dadi di montaggio della sella con le alette di pelle nella parte posteriore della sella.
6. Rimuovere il coperchio cromato (4) dalla parte inferiore del sellino. Installare il coperchio nel foro di montaggio del sellino nel parafrangente.



## PARTI DI RICAMBIO

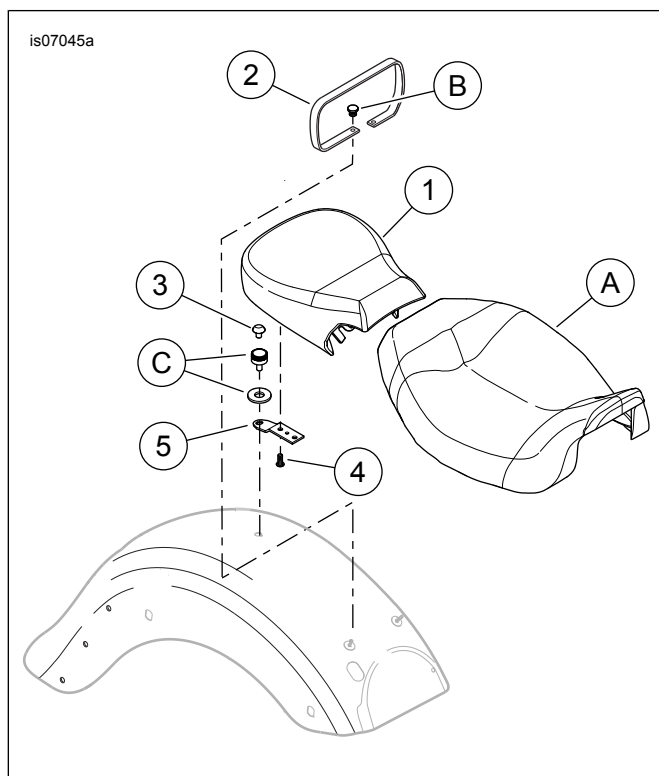


Figura 1. Parti di ricambio: Sellino Touring

Tabella 1. Parti di ricambio

Articolo	Descrizione (quantità)	Numero codice
1	Sellino	Parte non venduta separatamente
2	Cinghia di appiglio (per kit 52400040) Cinghia di appiglio (per kit 52400140) Cinghia di appiglio (per kit 52400141)	52400027 52400036 52400035
3	Cappuccio, plastica (cromato)	762
4	Vite, TORX, (2)	941
5	Staffa di montaggio della sella	51652-97A
<b>Elementi menzionati nel testo, ma non contenuti nel kit.</b>		
A	Sella monoposto	
B	Dado di montaggio della sella (2)	3633
C	Bulloneria di montaggio della sella	51676-97A