



28-09-2022

الإرشادات



J06509

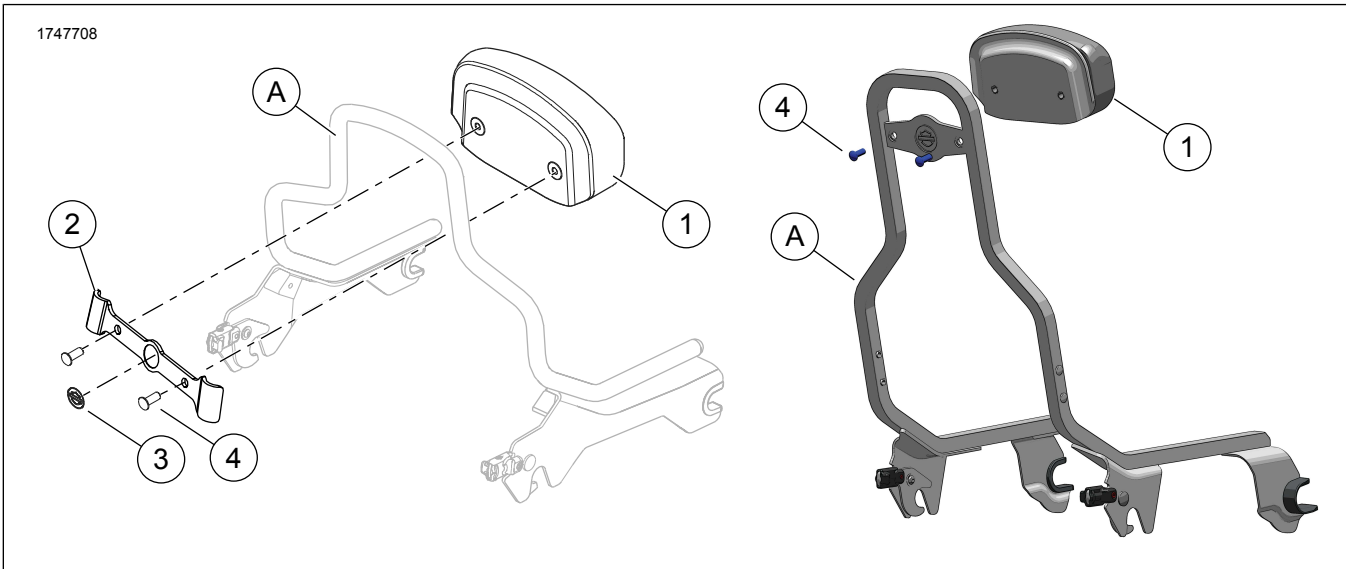
مجموعات أدوات مسند الظهر المدمجة

معلومات عامة

الجدول 1. معلومات عامة

مستوى المهارة ⁽¹⁾	الأدوات المقترحة	المجموعات
	نظارات واقية، مفتاح الدوران	A52300558 و A52300555 و A52300556 و A52300617 و A52300559
(1) إحكام الشد إلى قيمة عزم الدوران أو غيرها من الأدوات المتوسطة والتقنيات اللازمة		

محتويات مجموعة الأدوات



الشكل 1. محتويات المجموعة: مجموعة أدوات مسند الظهر المدمجة

الجدول 2. محتويات المجموعة: مجموعة أدوات مسند الظهر المدمجة

تحقق من أن كافة المحتويات موجودة في مجموعة الأدوات هذه قبل تثبيت عناصر من المركبة أو فكها.					✓
ملاحظات	رقم قطعة	الوصف	الكمية	العنصر	
	لا تُباع بشكل منفصل	بطانة مسند الظهر	1	1	<input type="checkbox"/>
	A52300565	كتيفة، تركيب	1	2	<input type="checkbox"/>
	لا تُباع بشكل منفصل	الميدالية	1	3	<input type="checkbox"/>
	T92-94385	البرغي	2	4	<input type="checkbox"/>
العناصر الواردة في النص، وليست مشمولة في المجموعة.					
		المعدات الأصلية (OE) قائم قضيب مسند الظهر القابل للفصل	1	A	<input checked="" type="checkbox"/>

تأكد من استخدامك للإصدار الأحدث من كشف التعليمات. ويتوافر في: h-d.com/isheets

اتصل بمركز دعم العملاء لشركة Harley-Davidson على الرقم 1-800-258-2464 (من الولايات المتحدة فقط) أو على رقم 1-414-343-4056.

للحصول على معلومات ملاءمة الموديل، راجع قطع الغيار والملحقات (P&A) كتالوج البيع بالتجزئة لقطع الغيار والملحقات أو قسم قطع الغيار والملحقات في www.harley-davidson.com.

⚠ تحذير

تعتمد سلامة قائد الدراجة والراكب على تركيب هذا الطقم بشكل سليم. إذا لم تستطع القيام بهذا الإجراء، أو لم تكن لديك الأدوات المناسبة، فتفضل بزيارة وكيل Harley-Davidson لإجراء عملية التركيب. قد يؤدي تركيب هذا الطقم بشكل غير سليم إلى حدوث وفاة أو إصابة خطيرة. (b00308)

التثبيت (TOURING/SOFTAIL)

1. الشكل 1 اضبط موضع وسادة مسند الظهر (1) بحيث يتحاذى الخط الخارجي الموجود في القاعدة مع الجزء العلوي من OE قائم قضيب مسند الظهر (أ).

ملاحظة

• جانب الكتيفة (3) غير متماثل. العرض في الأعلى أضيق من العرض في الأسفل.

• استخدم خليطاً من كحول الأيزوبروبيل ومحلول المياه بنسبة 50:50 لتنظيف سطح OE القائم (أ) جيداً قبل تثبيت الكتيفة (2). اتركها حتى تجف تماماً. ثبتها في درجة حرارة مساوية لدرجة حرارة الغرفة. 32-10 °F (50-90 °C)

2. قم بإزالة الدعامة اللاصقة من الجانبين الأيسر والأيمن للكتيفة (3).

3. الشكل 1 ضع كتيفة التثبيت على الوسادة بحيث OE يكون قائم قضيب مسند الظهر (أ) بين الوسادة (1) والكتيفة (2).

4. ضع الكتيفة (2) واضغط عليها بشدة في OE قائم قضيب مسند الظهر (أ).

5. أدخل البراغي (4). اربط.

عزم الدوران: 6,8 (in-lbs N·m)

محاذاة الميدالية

1. الشكل 1 استخدم خليطاً من كحول الأيزوبروبيل ومحلول المياه بنسبة 50:50 لتنظيف سطح OE قائم قضيب مسند الظهر (أ) جيداً قبل تثبيت الكتيفة (2). اتركها حتى تجف تماماً. ثبتها في درجة حرارة مساوية لدرجة حرارة الغرفة.

درجة الحرارة: 32-10 °F (50-90 °C)

2. الشكل 2 ضع قطعة مقاس 3 بوصة من الشريط اللاصق (2) بشكل متمركز على القضيب ودرع الميدالية (1).

3. أزل الورق من الدعامة اللاصقة.

ملاحظة

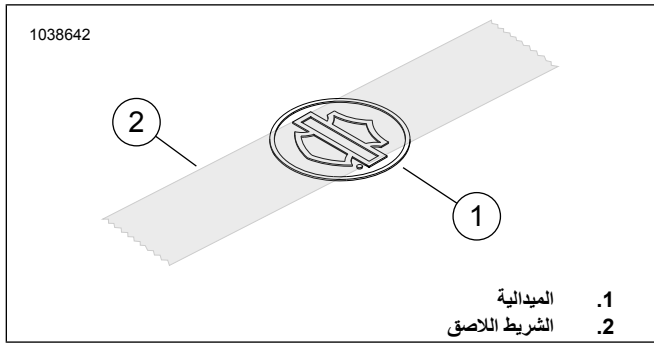
• الشكل 3 جانب الكتيفة (3) غير متماثل. العرض في الأعلى أضيق من العرض في الأسفل.

• الشكل 3 قم بمحاذاة القضيب الأفقي للميدالية (1) مع الحافة السفلية (2) من الكتيفة. ينبغي أن يكون هذان الجزءان متوازيين.

4. الشكل 2 ثبت الميدالية بالكتيفة.

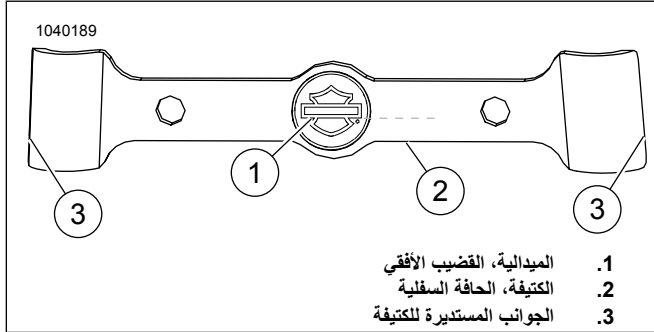
a. ثبت الشريط واحفض الميدالية إلى منطقة غائرة على الكتيفة.

b. استخدم ضغطاً موحداً لمدة دقيقة واحدة.



1. الميدالية
2. الشريط اللاصق

الشكل 2. ضع شريطاً على الميدالية



1. الميدالية، القضيب الأفقي
2. الكتيفة، الحافة السفلية
3. الجوانب المستديرة للكتيفة

الشكل 3. محاذاة الميدالية

تركيب الكتيفة

1. الشكل 1 إذا لزم الأمر، قصّ سدادة المطر البلاستيكية من فتحات البراغي المحفورة مسبقاً الموجودة في وسادة مسند الظهر (1) لمنع احتكاك السنون اللولبية بالبلاستيك.

2. اضبط موضع وسادة مسند الظهر (1) بحيث يتحاذى الخط الخارجي الموجود في القاعدة مع الجزء العلوي من OE قائم قضيب مسند الظهر (أ).

ملاحظة

• الشكل 3 جوانب الكتيفة (3) غير متماثلة. العرض في الأعلى أضيق من العرض في الأسفل.

• الشكل 1 استخدم خليطاً من كحول الأيزوبروبيل ومحلول المياه بنسبة 50:50 لتنظيف سطح OE قائم قضيب مسند الظهر (أ) جيداً قبل تثبيت الكتيفة (2). اتركها حتى تجف تماماً. ثبتها في درجة حرارة مساوية لدرجة حرارة الغرفة. 32-10 °F (50-90 °C)

3. الشكل 3 أزل الدعامة اللاصقة من الجانبين الأيسر والأيمن للكتيفة (3).

4. الشكل 1 ضع كتيفة التثبيت (2) على الوسادة (1) بحيث OE يكون قائم قضيب مسند الظهر (أ) بين الوسادة والكتيفة.

5. ضع الكتيفة (2) واضغط عليها بشدة في OE قائم قضيب مسند الظهر (أ).

6. الشكل 1 أدخل البراغي (4). اربط.

عزم الدوران: 6,8 (in-lbs N·m)

التثبيت (RH975)

1. الشكل 1 قم بمحاذاة الوسادة (1) مع الكتيفة (2).

2. قم بتركيب البراغي (4). اربط.

عزم الدوران: 6,8 (in-lbs N·m)