



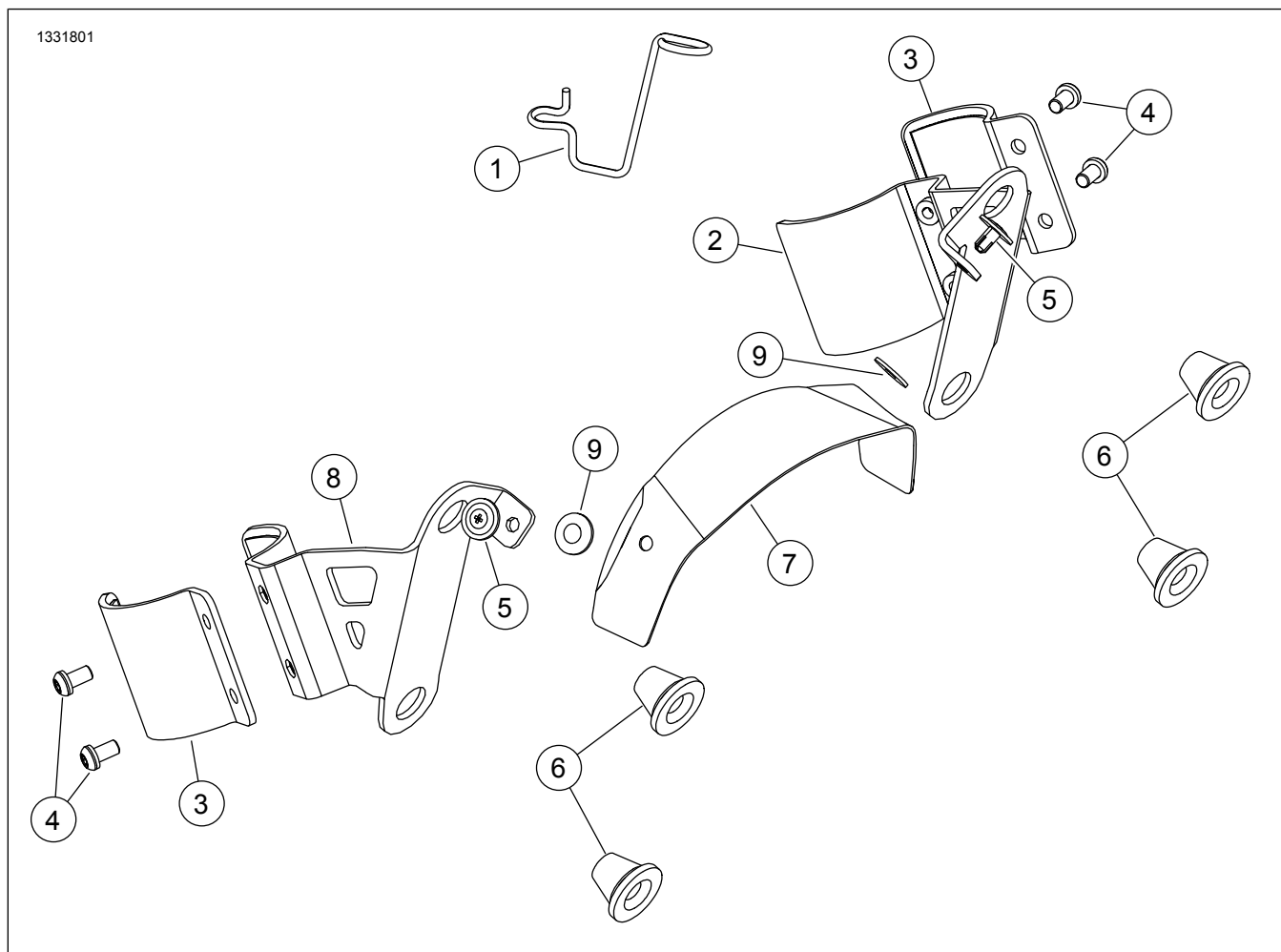
КОМПЛЕКТ КОНЗОЛА ЗА ОБТЕКАТЕЛ QUARTER ЗА МОДЕЛ SOFTAIL

Таблица 1.

Комплекти	Предложени инструменти	Ниво на умения	Час
57001249, 57001250	Защитни очила, динамометричен гаечен ключ	1	1 час

(1) Необходимо е затягане до стойността на въртящия момент или други обикновени инструменти или техники

СЪДЪРЖАНИЕ НА КОМПЛЕКТА



Фигура 1. Части за обслужване: Комплект конзола за обтекател



Таблица 2. Списък на частите за обслужване: Комплект конзола за обтекател

<input checked="" type="checkbox"/>	Број	Колор	Описание	Част №	Бележки
<input type="checkbox"/>	1	1	Фиксатор за кабела на съединителя	37200428	Комплект 57001249
<input type="checkbox"/>	2	1	Монтажна конзола, лява	Не се продава отделно	
<input type="checkbox"/>	3	2	Скоба, лява и дясна	Не се продава отделно	
<input type="checkbox"/>	4	4	Винт, 1/4-20 x 1/2	10200938	12,2–13,5 N·m (9–10 ft-lbs)
<input type="checkbox"/>	5	2	Клипс дюбел	12600194	
<input type="checkbox"/>	6	4	Уплътнителна втулка (3)	83483-09	
<input type="checkbox"/>	7	1	Конзола с кожух	Не се продава отделно	
<input type="checkbox"/>	8	1	Монтажна конзола, дясна	Не се продава отделно	
<input type="checkbox"/>	9	2	Шайба, пластмасова, покрита с лепило	10300224	

NOTE

Уверете се, че всички части са налични в комплекта, преди да монтирате или отстранявате елементи от превозното средство.

- За този монтаж се изисква отделна покупка на два стопорни винта (част № 67015-02). **Само за FXBB** .
- За този монтаж се изисква отделна покупка на пружинна шайба със зъби (част № 7155). **Само за FXBB** .
- За този монтаж се изисква отделна покупка на глуха гайка (част № 7331). **Само за FXBB** .

ОБЩИ

Модели

За информация за съвместимост на моделите, моля вижте каталога за части и аксесоари или раздела „Части и аксесоари“ на www.harley-davidson.com (само на английски)

Уверете се, че използвате най-новата версия на инструкциите, достъпна на: <https://h-d.com/isheets>

Свържете се с центъра за поддръжка на клиенти на Harley-Davidson на 1-800-258-2464 (само за САЩ) или на 1-414-343-4056.

Изисквания за монтаж

▲ ПРЕДУПРЕЖДЕНИЕ

Безопасността на водача и пътника зависи от правилното поставяне на този комплект. Ако сметнете, че не можете да извършите процедурата или не разполагате с правилните инструменти, свържете се с дилър на Harley-Davidson да извърши инсталирането. Неправилното поставяне на този комплект би могло да предизвика смърт или сериозно нараняване. (00308b)

Тези елементи са налични при вашето местно представителство на Harley-Davidson.

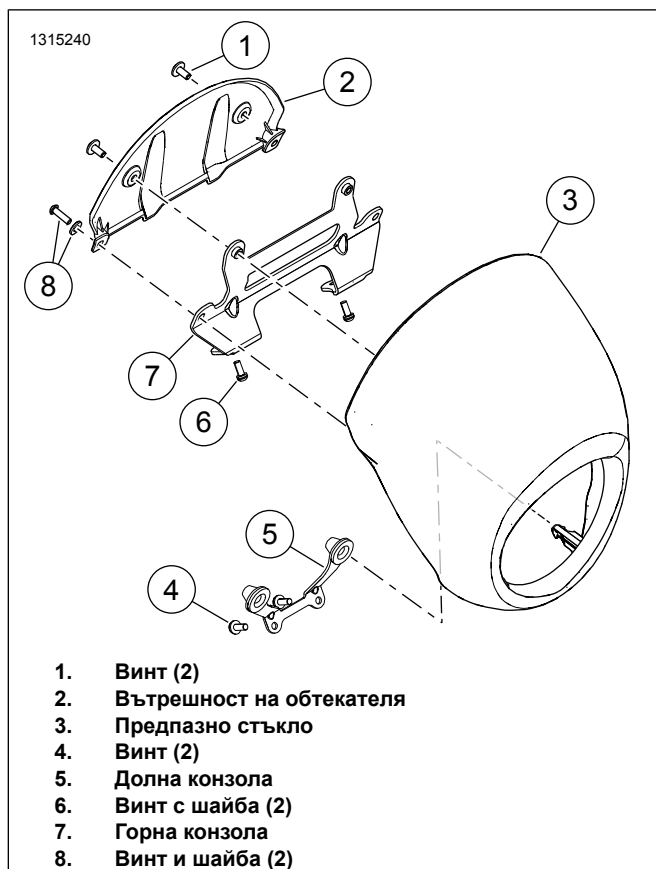
FXBB с ОЕ кормила или **FXLR** с високи повдигачи и комплекти мото крос кормила:

- За този монтаж се изисква отделна покупка на монтажната конзола за десния мигач (част № 67800630).
- За този монтаж се изисква отделна покупка на монтажната конзола за левия мигач (част № 12700164).

СВАЛЯНЕ

Предпазно стъкло за модел FXLRS

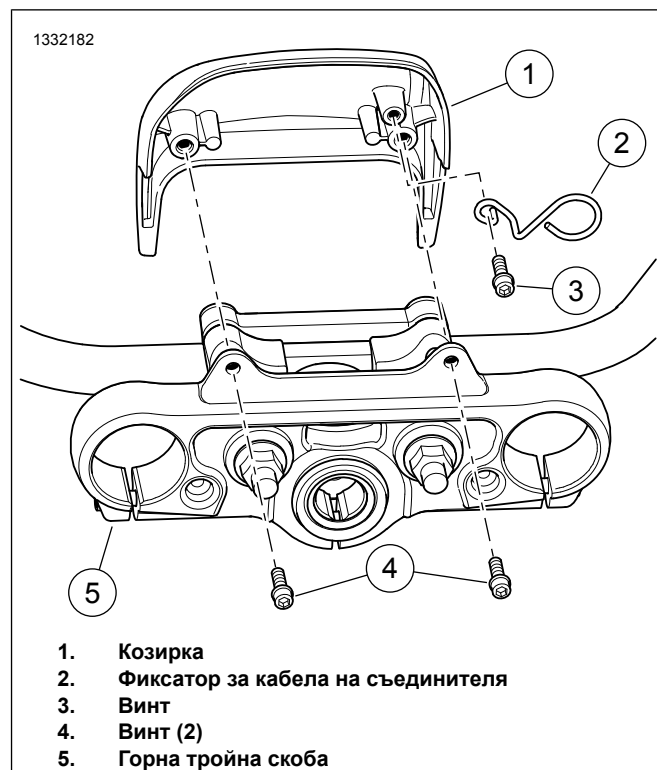
1. Вижте Figure 2 . Свалете предпазното стъкло
 - a. Премахнете винтовете и шайбите (8).
 - b. Издърпайте предпазното стъкло (3) от конзолата (7).
 - c. Издърпайте предпазното стъкло от конзолата (5), за да свалите присъединителните клеми от уплътнителните пръстени.
2. Отстранете вътрешния обтекател.
 - a. Извадете винтовете (1).
 - b. Отстранете вътрешния обтекател (2).
3. Отстранете горната конзола.
 - a. Извадете винтовете (6).
 - b. Отстранете горната конзола (7).
4. Отстранете долната конзола.
 - a. Извадете винтовете (4).
 - b. Отстранете долната конзола (5).



Фигура 2. Предпазно стъкло за модел FXLRS

Козирка за модел FXLR

1. Figure 3 Свалете винтове (4) от горната тройна скоба (5).
2. Свалете козирката (1).
3. Свалете винт (3) и OEM фиксатора на кабела на съединителя.
4. Монтирайте фиксатора на кабела на съединителя (2) от комплекта.
5. Монтирайте винта (3). Затегнете.
Въртящ момент: 4–5,4 N·m (35–48 **in-lbs**) *Винт за фиксатора за кабела на съединителя*
6. Монтирайте козирката (1).
7. Поставете винтовете (4). Затегнете.
Въртящ момент: 4–5,4 N·m (35–48 **in-lbs**) *Винт за козирката*

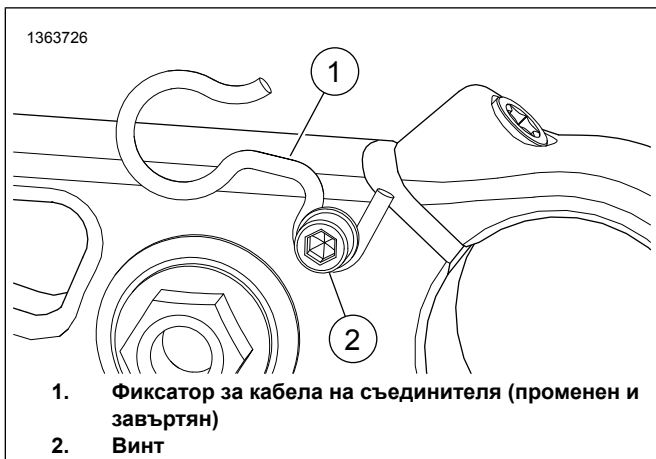


Фигура 3. Козирка за модел FXLR

ПРОМЕНЕТЕ

Фиксатор за кабела на FXBB

1. Figure 4 Разхлабете винта (2).
2. Отстранете OE фиксатора (1) за кабела на съединителя.
3. Съкратете фиксатора за кабела на съединителя.
13 mm (1/2 in)
4. Монтирайте променения OE фиксатор за кабела на съединителя (1) в ориентацията, както е показано.
5. Затегнете винта (2).
Въртящ момент: 4–5,5 N·m (35–49 **in-lbs**) *Винт за фиксатора за кабела на съединителя*



Фигура 4. Променен фиксатор за кабела на съединителя

Мигачи за FXLR и FXBB

FXBB

NOTE

FXBB изисква отделна покупка на части. Вижте изискванията за монтаж.

Монтирайте мигачите един по един. Повторете процедурата за другия мигач, когато приключите.

1. Figure 5 Разхлабете напълно скобата (5) с щифт със сферична глава.
2. Отстранете и изхвърлете гнездото на сферата (6 или 7).
 - a. **Ляв мигач:** Отстранете глухата гайка (9) и пружинната шайба (8) от огледалото. Запазете частите.
3. Разхлабете контрагайката (3).
4. Отстранете щифта със сферична глава (4) от мигача (1 или 2).
5. Отстранете контрагайката (3) от щифта със сферична глава (4).
6. Отстранете и изхвърлете скобата (5) с щифт със сферична глава.
7. Монтирайте предния мигач.
 - a. Монтирайте монтажната конзола на мигача (11 или 12), пружинната шайба (8) и глухата гайка (9) към огледалото.

- b. Регулирайте огледалото и затегнете гайката (9).
Въртящ момент: 10,8–16,3 N·m (96–144 in-lbs)
Монтажна гайка на огледалото
- c. Монтирайте щифта със сферична глава (4) към мигача (13) и затегнете контрагайката (3).
Въртящ момент: 5,6–7,9 N·m (50–70 in-lbs)
Контрагайка на щифта със сферична глава
- d. Проверете дали мигачът е правилно позициониран.
- e. Поставете и затегнете стопорния винт (10).
Въртящ момент: 4–6,7 N·m (35–59 in-lbs)
Контрагайка на щифта със сферична глава

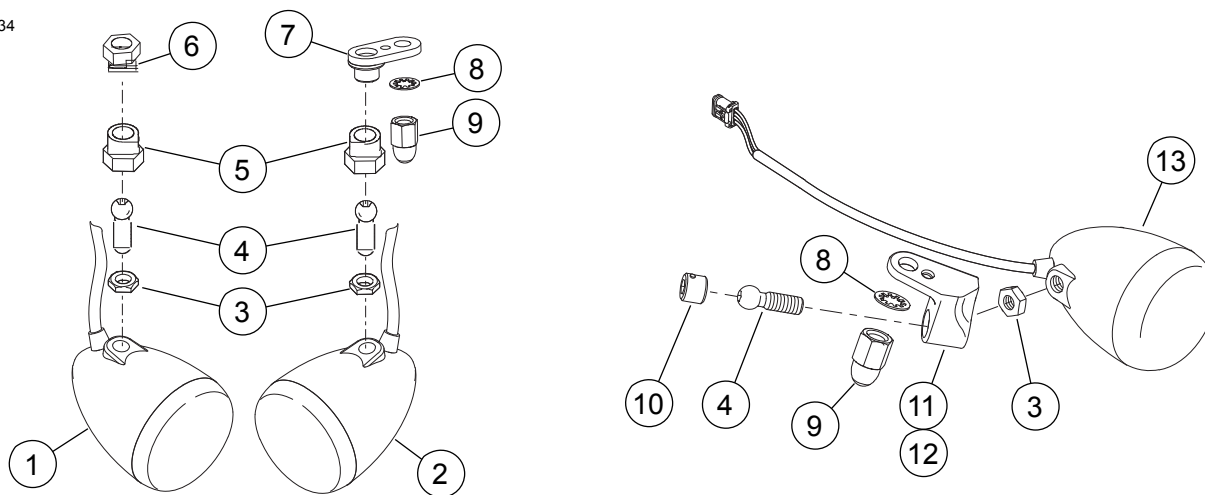
FXLR

NOTE

FXLR с монтирани високи повдигачи и комплекти мото крос кормила изисква отделна покупка на части. Вижте изискванията за монтаж.

Монтирайте мигачите един по един. Повторете процедурата за другия мигач, когато приключите.

1. Figure 5 Отстранете стопорния винт (10).
2. Разхлабете контрагайката (3) и отстранете щифта със сферична глава (4) от мигача.
3. Отстранете и изхвърлете монтажната конзола на мигача.
 - a. Отстранете глухата гайка (9) и пружинната шайба (8) от огледалото. Запазете частите.
4. Монтирайте предния мигач.
 - a. Монтирайте монтажната конзола на мигача (11 или 12), пружинната шайба (8) и глухата гайка (9) към огледалото.
 - b. Регулирайте огледалото и затегнете гайката (9).
Въртящ момент: 10,8–16,3 N·m (96–144 in-lbs)
Монтажна гайка на огледалото
 - c. Монтирайте щифта със сферична глава (4) към мигача (13) и затегнете контрагайката (3).
Въртящ момент: 5,6–7,9 N·m (50–70 in-lbs)
Контрагайка на щифта със сферична глава
 - d. Проверете дали мигачът е правилно позициониран.
 - e. Поставете и затегнете стопорния винт (10).
Въртящ момент: 4–6,7 N·m (35–59 in-lbs)
Контрагайка на щифта със сферична глава



- | | |
|---|---|
| <ol style="list-style-type: none"> 1. Десен OE мигач на FXBB 2. Ляв OE мигач на FXBB 3. Контрагайка (2) 4. Щифт със сферична глава (2) 5. Скоба с щифт със сферична глава (2) 6. Дясно гнездо на сфера 7. Ляво гнездо на сфера | <ol style="list-style-type: none"> 8. Вътрешна пружинна шайба със зъби (1 OE и 1 отделна покупка само за FXBB) 9. Глуха гайка (1 OE и 1 отделна покупка само за FXBB) 10. Стопорен винт (2) (отделна покупка само за FXBB) 11. Монтажна конзола за десния мигач (отделна покупка) 12. Монтажна конзола за левия мигач (отделна покупка) 13. OE мигач за FXBB или FXLR |
|---|---|

Фигура 5. Конзоли на мигачите

МОНТИРАНЕ

След монтажа монтажните конзоли (2 и 8) заедно със скоби (4 и 10) трябва да бъдат разпределени:

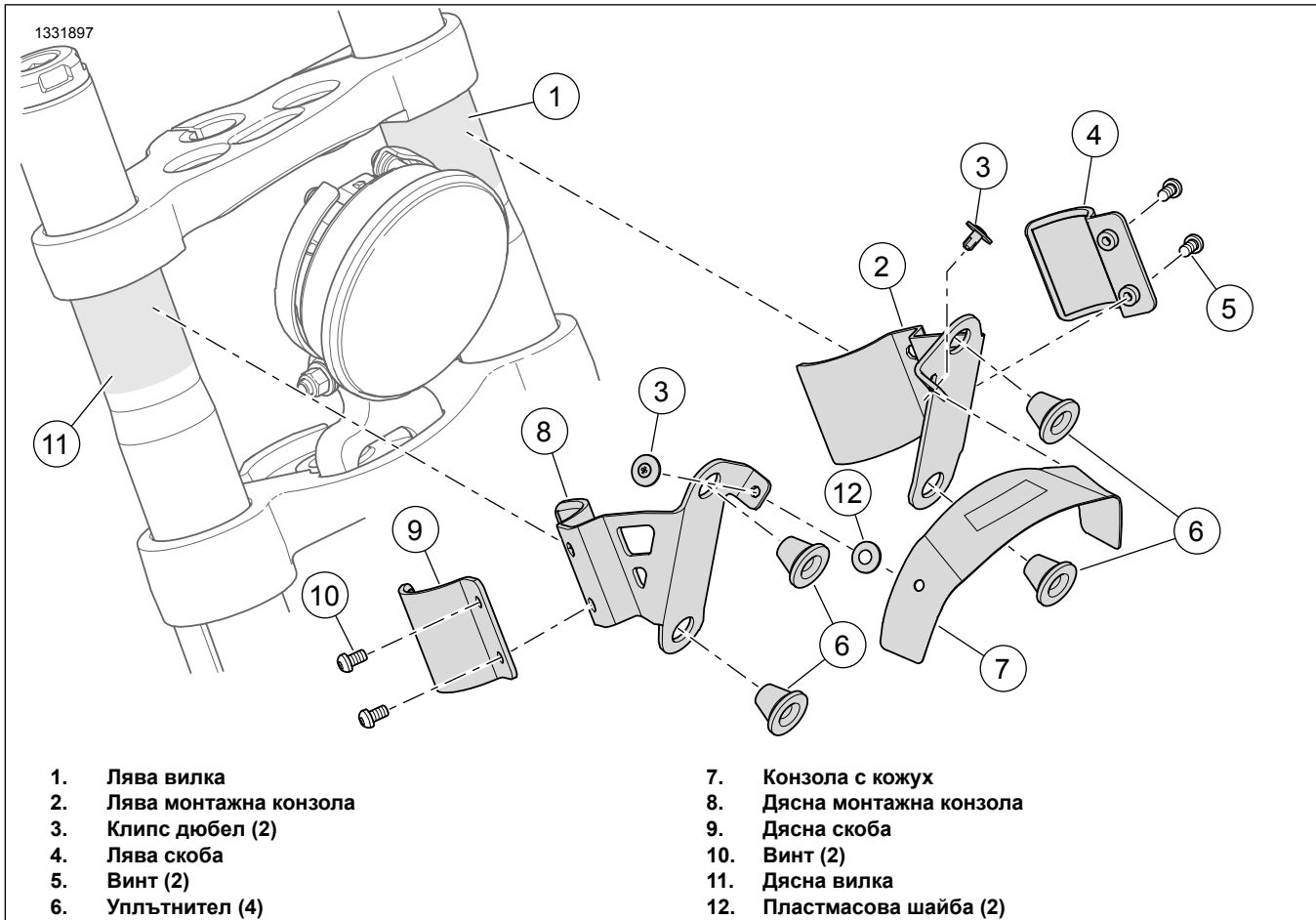
- **FXLR:** 0,6 cm (0.25 in) от долната страна на горната тройна скоба.
- **FXBB и FXLRS:** Монтирани срещу долната страна на горната тройна скоба.

1. NOTE

С помощта на тампон с алкохол облекчете монтажа на уплътнителния пръстен и отстранете белия прах от доставката.

Монтирайте уплътнителния пръстен (6) в лявата и дясната монтажни конзоли (2 и 8).

2. Figure 6 Монтирайте възела на лявата монтажна конзола.
 - a. Избършете до чисто монтажната област на лявата вилка (1).
 - b. Монтирайте хлабаво лявата монтажна конзола (2), скобата (4) и винтовете (5).
3. Монтирайте възела на дясната монтажна конзола.
 - a. Избършете до чисто монтажната област на дясната вилка (11).
4. Монтирайте конзолата с кожух.
 - a. Прилепете пластмасова шайба (12) към всеки отвор на конзолата с кожух (7).
 - b. Подравнете отворите за закрепване във възлите на лявата и дясната конзоли (2 и 8) с конзолата с кожух (7).
 - c. Уверете се, че конзолата с кожух (7) е центрирана върху фара.
 - d. Монтирайте клипс дюбелите (3), когато всички конзоли са в правилно центроване.
5. Монтирайте обтекател quarter и проверете дали фарът е центриран с отвора на обтекателя.
 - a. Регулирайте конзолите, както е необходимо.
 - b. Затегнете крепежните елементи, за да предотвратите движение.
 - c. Свалете обтекателя.
6. Затегнете винтове (5 и 10).
 Въртящ момент: 12,2–13,5 N·m (9–10 ft-lbs) *Винт на скобата*
 - b. Монтирайте хлабаво дясната монтажна конзола (8), скобата (9) и винтовете (10).



Фигура 6. Възел на конзола