



## КОМПЛЕКТ ЗА ПРЕДНО СЪГКЛО FLSTC

### ОБЩИ

#### Номера на комплекти

- Комплект 57733-00 съдържа стандартна височина, опушен модул на предно стъкло.
- Комплект 57734-00 съдържа нископрофилен, опушен модул на предно стъкло.
- Комплект 57748-04 съдържа изчистено предно стъкло, което е с два инча по-високо от фабричното, изчистен модул на предно стъкло.

#### Модели

Този комплект е предназначен за монтаж на модели FLSTC от 2000 г. и по-нови, оборудвани със сменяемо предно стъкло.

#### Съдържание на комплекта

Вижте Figure 1 и Table 1 .

### МОНТАЖ

#### ▲ ПРЕДУПРЕЖДЕНИЕ

Безопасността на водача и пътника зависи от правилното поставяне на този комплект. Ако сметнете, че не можете да извършите процедурата или не разполагате с правилните инструменти, свържете се с дилър на Harley-Davidson да извърши инсталирането. Неправилното поставяне на този комплект би могло да предизвика смърт или сериозно нараняване. (00308b)

#### NOTE

- Поставете парцали върху фара и предната част на резервоарите за предотвратяване на драскотини.
  - Дръжте предното колело право, за да се предотврати надраскване на резервоарите за гориво от скобите.
  - Уверете се, че модулът на предното стъкло не влиза в контакт с хромираните или боядисаните части. Контактът ще причини драскотини.
1. Свалете фабричното предно стъкло. За да премахнете предното стъкло, хванете ъглите му успоредно с центъра на скобата и го дръпнете от каналчетата, за да се разхлаби.
  2. За да монтирате нова предно стъкло, внимателно свържете щипките в долната част на предното стъкло към каналите на гумените втулки на долната скоба на прожектора.
  3. Закачете двете горни щипки на предното стъкло в каналите на горните гумени втулки.
  4. Поставете предното стъкло върху втулките, докато се закрепят правилно.

#### NOTE

Инспектирайте предното стъкло след завършване на монтажа. Уверете се, че монтирането на предното стъкло не ограничава движението на пълен лъв или пълен десен на предната вилка. Ограниченото движение може да повлияе на управлението, което води до смърт или сериозно нараняване. Ако има ограничение, регулирайте предното стъкло, както е необходимо, докато се получи правилното пространство.

Уверете се, че опитен персонал на Harley-Davidson поправя каквито и да е проблеми, преди да се шофирате с този монтиран аксесоар.

#### NOTE

Периодично проверявайте монтажния хардуер. Никога не шофирайте с разхлабени монтажни елементи. Хлабавият монтаж причинява допълнително натоварване на всички останали стойки, както и на предното стъкло, и може да причини преждевременна неизправност на всяка или на двете заедно.

### Грижи и почистване

#### NOTE

Отражения на слънчева светлина от вътрешната кривина на предното стъкло може в определени часове на деня, да причинят натрупването на екстремна топлина по инструментите на мотоциклета. Бъдете внимателни при паркиране. Паркирайте с лице към слънцето, поставете непрозрачен предмет над инструментите или регулирайте предното стъкло, за да се избегнат отраженията.

#### ИЗВЕСТИЕ

Предните стъкла/Дефлекторите за вятър от поликарбонат изискват подходящото внимание и грижи за поддръжка. Неправилната поддръжка на поликарбонатния материал може да доведе до повреждане на предното стъкло/дефлектора за вятър. (00483e)

#### ИЗВЕСТИЕ

Предните стъкла на Harley-Davidson са изработени от Lexan. Lexan е по-траен и устойчив на деформации материал в сравнение с другите видове материали за предни стъкла на мотоциклети, но все пак изисква внимание и грижи за поддръжка. Неправилната техническа поддръжка на Lexan може да доведе до повреда на предното стъкло. (00230b)

**ИЗВЕСТИЕ**

Използвайте само препоръчаните от Harley-Davidson продукти за предното стъкло на Harley-Davidson. Не използвайте агресивни химикали или продукти за защита от проливен дъжд, които могат да повредят повърхността на предното стъкло, като например да го замъглят или потъмнеят. (00231c)

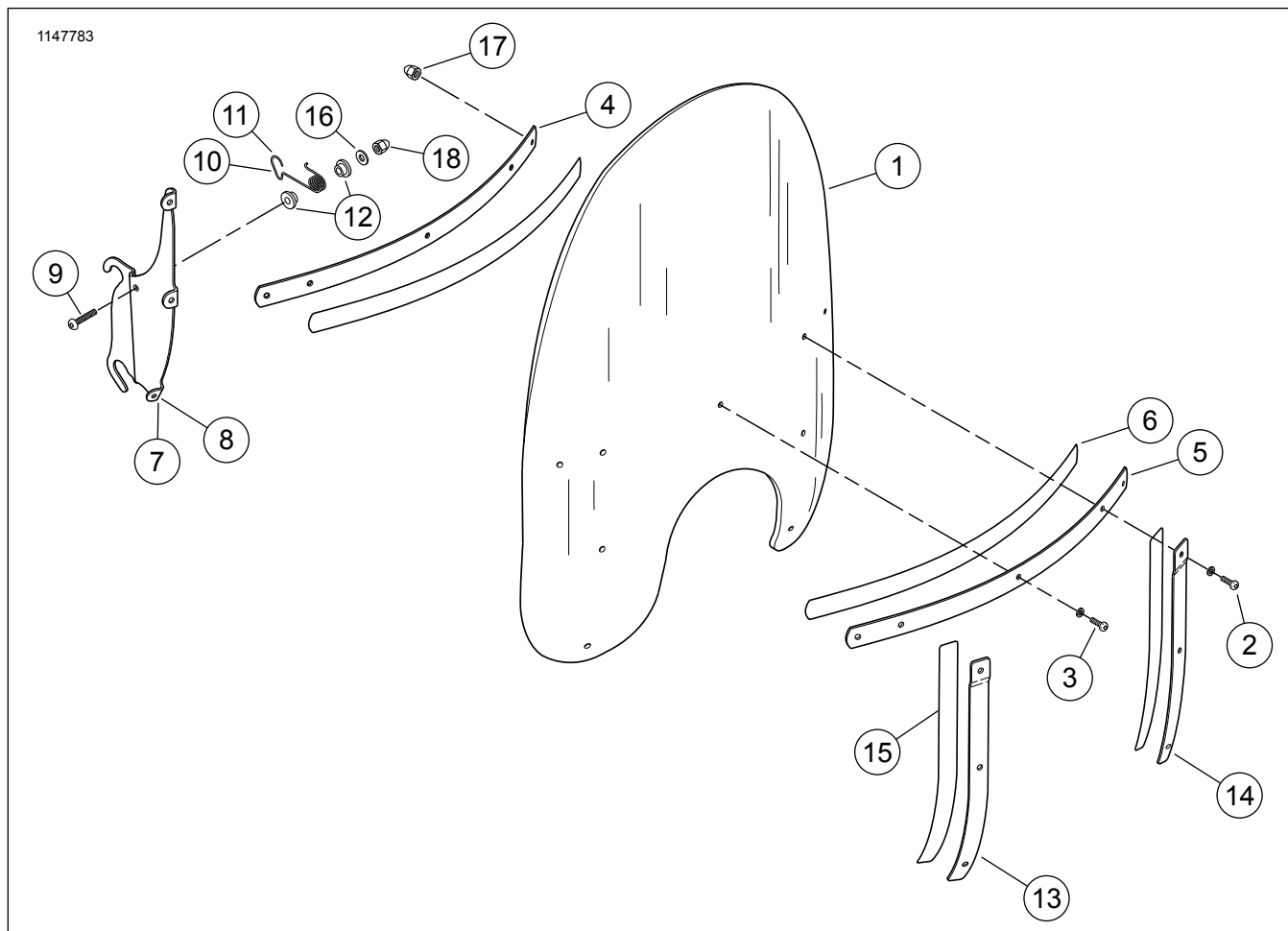
**ИЗВЕСТИЕ**

Не използвайте пречистен или непречистен бензин, разреждател за бои или друг тип агресивно почистващо средство върху предното стъкло. Това може да повреди повърхността на предното стъкло. (00232c)

**NOTE**

Покриване на предното стъкло с чиста, влажна кърпа за около 15 минути преди миене ще направи премахването на изсъхналите насекоми по-лесно.

**Части за обслужване**



**Фигура 1. Части за обслужване: Модул на предното стъкло**

**Таблица 1. Части за обслужване**

Елемент	Описание	Количество	Част №
1	Смяна на предно стъкло: слабо опушено стандартно опушено +2 инча, изчистено	1	58277-95 57975-99 57754-04
2	Винтове с обла глава, Torx	2	2452
3	Винтове с обла глава, Torx	7	2921
4	Вътрешна скоба за предно стъкло	1	58431-94
5	Външна скоба за предно стъкло	1	58428-94
6	Лента за вътрешна скоба за предно стъкло	2	58416-77A
7	Лява скоба за предното стъкло	1	58291-95
8	Дясна скоба за предното стъкло	1	58292-95
9	Винтове с полукръгла глава	2	94426-95
10	Ляв фиксатор за предното стъкло	1	58252-95
11	Десен фиксатор за предното стъкло	1	58253-95

**Таблица 1. Части за обслужване**

<b>Елемент</b>	<b>Описание</b>	<b>Количество</b>	<b>Част №</b>
12	Найлонови втулки	4	58272-95
13	Дясна скоба	1	58406-75A
14	Лява скоба	1	58408-75A
15	Лента за вътрешна скоба за предно стъкло	2	58417-77
16	Плоски шайби, 1/4 инча.	2	6703
17	Глухи гайки	9	7651
18	Глухи гайки, 1/4-20	2	94004-90T

\* Външният вид на илюстрацията може да варира от спрямо действителното предно стъкло в зависимост от номера на комплекта.