





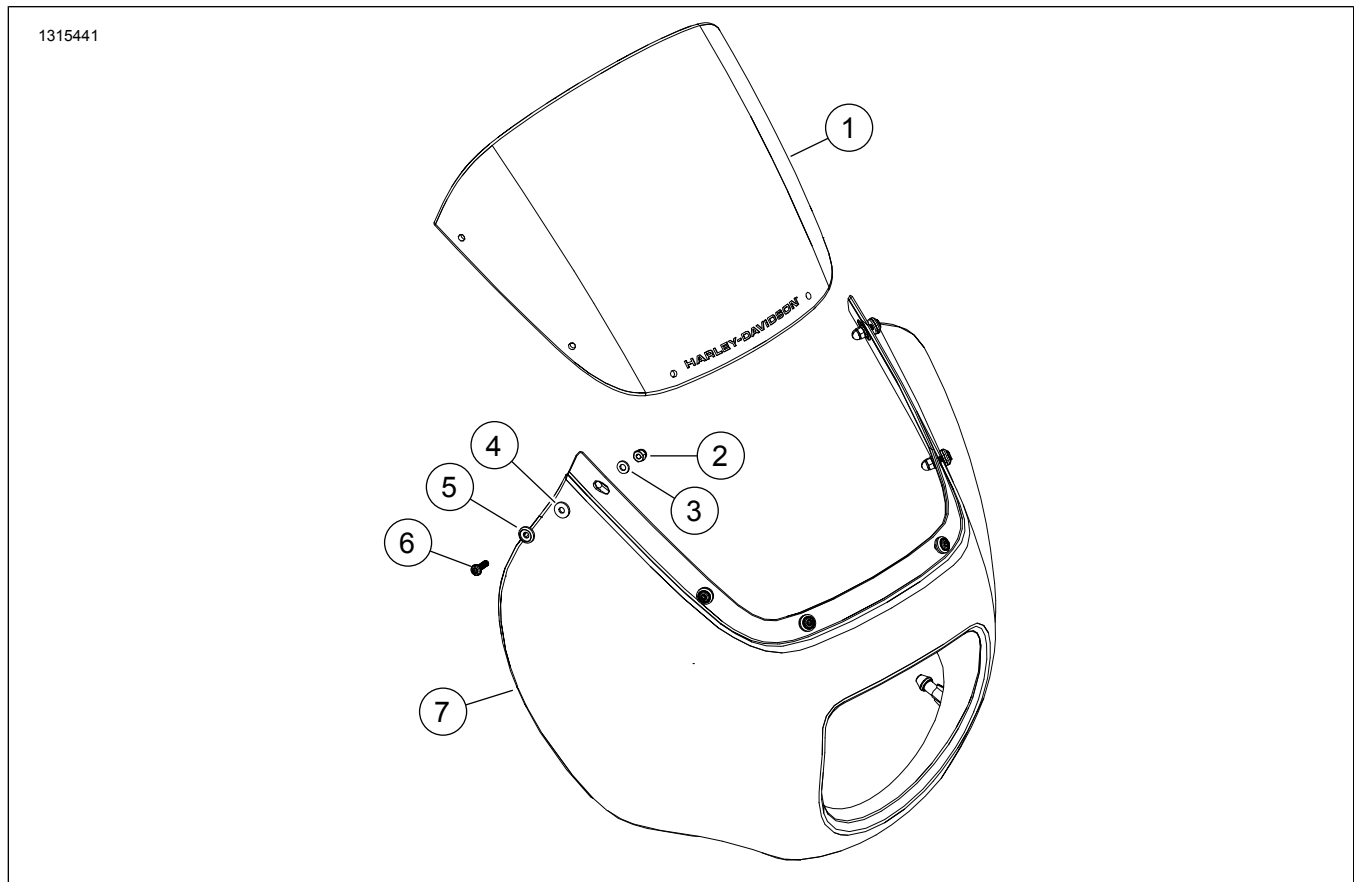


OWIEWKA SOFTAIL QUARTER

Tabela 1.

Zestawy	Sugerowane narzędzia	Poziom umiejętności	Godzina
57001615xxx, 57001627 (Przestarzałe - Nie instalować w po- jeździe: 57000980, 57000981xxx)	Okulary ochronne, klucz dynamome- tryczny	    1	1 godzina
(1) Wymagane jest dokręcenie do wartości momentu obrotowego lub wykorzystanie innych, odpowiednich technik i narzędzi			

ZAWARTOŚĆ ZESTAWU



Rysunek 1. Elementy zestawu serwisowego: Elementy oparcia kierowcy

Tabela 2. Lista części serwisowych: Elementy oparcia kierowcy

<input checked="" type="checkbox"/>	Pozi- cja	Ilość	Opis	Nr kat.	Uwagi
<input type="checkbox"/>	1	1	Przednia szyba	57400399	
<input type="checkbox"/>	2	6	Nakrętka, kapturkowa	10100131	
<input type="checkbox"/>	3	6	Podkładka, płaska	10300189	
<input type="checkbox"/>	4	6	Podkładka gumowa	10300211	
<input type="checkbox"/>	5	6	Podkładka, specjalna	10300212	
<input type="checkbox"/>	6	6	Wkręt z łbem stożkowym TORX, 8-32	10200999	2–2,3 N·m (18–20 in·lbs)
<input type="checkbox"/>	7	1	Owiewka Quarter	Nie jest sprzedawany jako oddzielna część zamienna	

INFORMACJE OGÓLNE

UWAGA

Przed rozpoczęciem montażu lub demontowaniem części pojazdu sprawdź, czy w zestawie są wszystkie części.

Modele

Informacje o zgodnych modelach można znaleźć w katalogu części i akcesoriów na rynek detaliczny oraz w sekcji „Części i akcesoria” witryny internetowej www.harley-davidson.com (tylko w języku angielskim).

Upewnij się, że używasz najnowszej wersji instrukcji, która jest dostępna pod adresem: www.harley-davidson.com/isheets/-J0TEST1

Skontaktuj się z centrum obsługi klientów Harley-Davidson pod numerem 1-800-258-2464 (tylko USA) lub 1-414-343-4056.

Wymagania dotyczące montażu

▲ OSTRZEŻENIE

Od prawidłowego zamontowania części z tego zestawu zależy bezpieczeństwo kierującego i pasażera. Osoby niebędące w stanie przeprowadzić tej procedury lub niedysponujące odpowiednimi narzędziami powinny zlecić wykonanie montażu dealerowi firmy Harley-Davidson. Niewłaściwy montaż części z tego zestawu może być przyczyną śmierci lub poważnych obrażeń ciała. (00308b)

Do tego montażu wymagany jest osobny zakup zestawu wspornika owiewki Softail Quarter (nr kat. 57001249 lub 57001250).

MONTAŻ

1. Rysunek 1 Zainstaluj przednią szybę (1) do owiewki quarter (7).
2. Luźno zamontuj osprzęt (2-6).
3. Zaczynij od przodu, kierując się do tyłu, dokręć osprzęt.
Moment obrotowy: 2–2,3 N·m (18–20 in·lbs)

ZAMONTUJ

1. Ustaw słupki owiewki quarter na pierścieniach i naciśnij.