



INSTRUCTIONS

J06505

2020-08-24



KIT DE REPOSE-PIED POUR CHAUFFEUR ET PASSAGER

GÉNÉRALITÉS

Numéro de kit

Harley-Davidson by Rizoma 50502158 et 50502159
Edge Cut : 50500851, 50500857, 50500967, 50501020
Willie G : 50500856, 50500858, 50501281, 50501282
Vultiac : 50501197, 50501510

Modèles

Pour plus d'informations concernant les accessoires des modèles, consultez le catalogue de vente au détail des P&A ou la section pièces et accessoires de www.harley-davidson.com (disponible en anglais uniquement).

Exigences d'installation

▲ AVERTISSEMENT

La sécurité du conducteur et de ses passagers dépend de l'installation correcte de ce kit. Si vous n'avez pas les compétences nécessaires pour respecter ces procédures ou si vous n'avez pas les bons outils, demandez à un concessionnaire Harley-Davidson d'effectuer l'installation. Une mauvaise installation de ce kit peut entraîner la mort ou des blessures graves. (00308b)

Contenu du kit

Consultez Figure 4 et Tableau 1 .

POIDS DU

RETRAIT

1. *REMARQUE*

Conservez tout le matériel pour l'installation des nouveaux appuie-pieds (3), y compris les ressorts de torsion (1).

Consultez Figure 2 . Retirez et conservez l'attache de maintien (2) et la goupille (4).

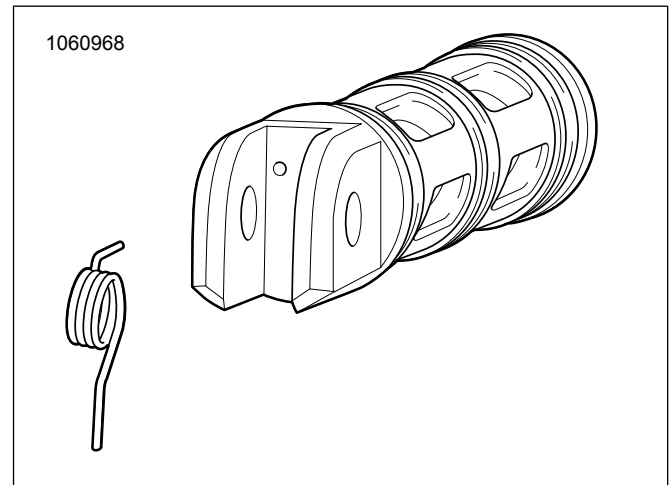


Figure 1. Ressort de torsion

INSTALLATION

1. *REMARQUE*
Consultez Figure 1 . En réalisant l'étape suivante, vérifiez que le ressort est positionné à l'intérieur du repose-pied.

Consultez Figure 2 . Installez les repose-pieds.
 - a. Insérez la patte du ressort de torsion (1) dans la cavité du nouveau repose-pied (3).
 - b. Alignez la patte longue du ressort de torsion (1) avec le trou du support du repose-pied et insérez-la.
 - c. Faites pivoter le repose-pied (3) pour le positionner dans l'œillet de suspension et insérez la goupille (4) dans ce dernier, dans le repose-pied (3) et dans le ressort (1).
 - d. Installez l'attache de retenue (2).
 - e. Répétez la procédure de l'autre côté.
2. Repose-pieds Willie G pour conducteur (seulement) - ajustez l'orientation comme suit :
 - a. Pour les commandes avant, la surface de pied doit être parallèle à la goupille de montage.
 - b. Pour les commandes centrales, la surface de pied doit être parallèle au sol.
 - c. Serrez la vis de réglage.
Couple : 28,5 N·m (21 ft·lbs)

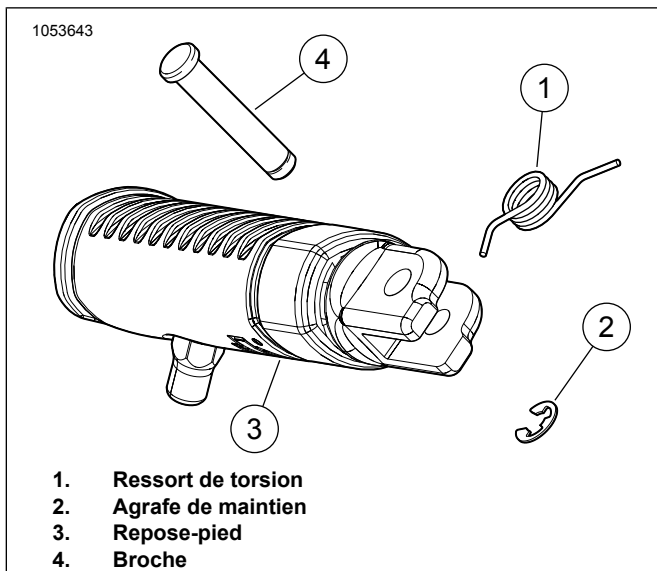


Figure 2. Installation du ressort de torsion du repose-pied conducteur

PASSAGER

RETRAIT

1. **REMARQUE**

Conservez tout le matériel pour l'installation des nouveaux repose-pieds (2), y compris le ressort à cliquet (3), la bille de verrouillage (4) et la cage (6).

Consultez Figure 3 . Retirez et conservez l'attache de maintien (5) et la goupille (1).

INSTALLATION

1. **REMARQUE**

En réalisant l'étape suivante, vérifiez que le ressort (3) et la bille (4) sont positionnés à l'intérieur du repose-pied (2).

Installez les repose-pieds.

- a. Insérez le ressort à cliquet (3) puis la bille de verrouillage (4) dans le nouveau repose-pied (2).
- b. Positionnez la cage (6) sur le rebord de l'œillet de suspension du repose-pied tout en fixant la bille de verrouillage (4) et le ressort à cliquet (3) dans la cage (6).
- c. Glissez la cage (6) sur l'œillet de suspension du repose-pied.

- d. Alignez la cage (6) et le repose-pied (2) avec le support du repose-pied du véhicule.
- e. Installez la goupille (1).
- f. Installez l'attache de retenue (5).

▲ AVERTISSEMENT

S'il y a une collision, les repose-pieds doivent se replier vers le haut et vers l'arrière de la motocyclette. Le fait de ne pas ajuster les repose-pieds pour qu'ils se replient vers le haut et vers l'arrière peut entraîner la mort ou des blessures graves. (00366a)

2. Repose-pieds Willie G pour passager (seulement) - ajustez l'orientation comme suit :

- a. Consultez Figure 4 . Desserrez la vis de réglage (5). Faites pivoter jusqu'à l'orientation souhaitée.
- b. Repliez le repose-pied et confirmez le dégagement pour les autres composantes. Ajustez au besoin.
- c. Serrez la vis de réglage.

Couple : 28,5 N·m (21 ft·lbs)

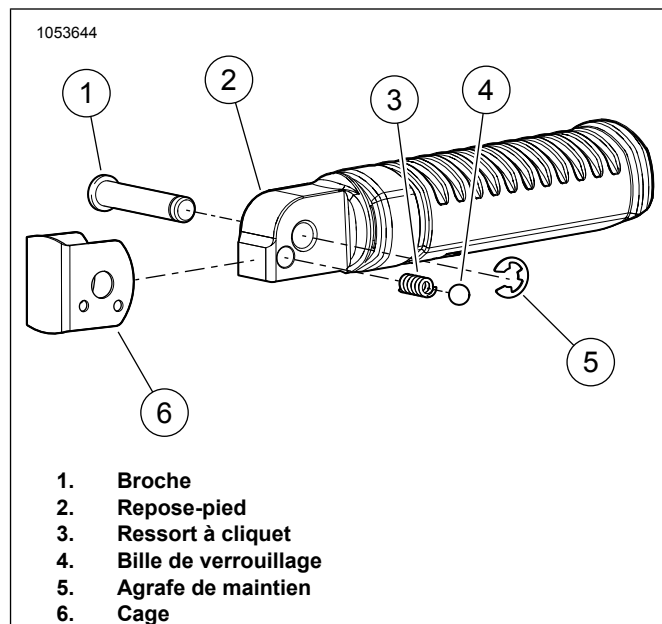


Figure 3. Installation de la bille de verrouillage du repose-pied passager

PIÈCES DE RECHANGE

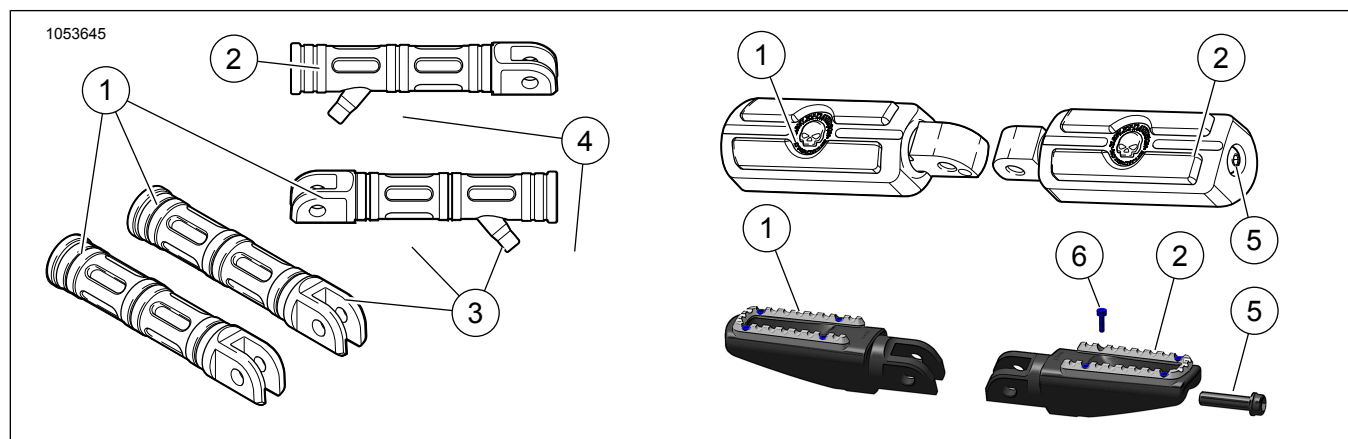


Figure 4. Pièces de rechange : Kit de repose-pied

Tableau 1. Tableau des pièces de rechange

Kit	Article	Description (quantité)	Numéro de pièce
50500967	1	Conducteur, repose-pied, Edge Cut, côté droit	Non vendu séparément
	2	Conducteur, repose-pied, Edge Cut, côté gauche	Non vendu séparément
	3	Anneaux (6)	11306
	4	Embout anti-usure (2)	50500972
50500851, 50501020	1	Conducteur, Edge Cut, repose-pied (2)	Non vendu séparément
	3	Anneaux (6)	11306
50500857	1	Passager, Edge Cut, repose-pied (2)	Non vendu séparément
	3	Anneaux (6)	11306
50500856, 50501281	1	Conducteur, repose-pied, Willie G Skull, côté gauche	Non vendu séparément
	2	Conducteur, Willie G Skull, repose-pied, côté droit	Non vendu séparément
	5	Vis creuse (2)	50500856 : 94409-03 50501281 : 10200854
50500858, 50501282	1	Passager, Willie G Skull, repose-pied, côté gauche	Non vendu séparément
	2	Passager, repose-pied Willie G Skull, côté droit	Non vendu séparément
	5	Vis creuse (2)	50500858 : 94409-03 50501282 : 10200854
50501197	1	Conducteur, repose-pied, Voltiac, côté droit	Non vendu séparément
	2	Conducteur, repose-pied, Voltiac, côté gauche	Non vendu séparément
	4	Embout anti-usure (2)	50500628
50501510	1	Passager, Voltiac, repose-pied, côté droit	Non vendu séparément
	2	Passager, Voltiac, repose-pied, côté gauche	Non vendu séparément
50502158	1	Conducteur, Rizoma, repose-pied, côté gauche	50502167
	2	Conducteur, Rizoma, repose-pied, côté droit	50502166
	5	Vis de réglage	10201106
	6	Vis	10201107
50502159	1	Passager, Harley-Davidson by Rizoma, repose-pied, côté gauche	50502170
	2	Passager, Harley-Davidson by Rizoma, repose-pied, côté droit	50502169
	5	Vis de réglage	10201106
	6	Vis	10201107