



# INSTRUCTIONS

J06364

2021-04-27



## KIT DE PARE-BRISE COUPE-VENT À DÉCONNEXION RAPIDE

### GÉNÉRALITÉS

#### Numéro de kit

57400323, 57400326, 57400327, 57400331, 57400333, 57400334, 57400336, 57400337

#### Modèles

Pour plus d'informations concernant les accessoires des modèles, consultez le catalogue de vente au détail des P&A ou la section pièces et accessoires de [www.harley-davidson.com](http://www.harley-davidson.com) (disponible en anglais uniquement).

#### ▲ AVERTISSEMENT

**La sécurité du conducteur et de ses passagers dépend de l'installation correcte de ce kit. Si vous n'avez pas les compétences nécessaires pour respecter ces procédures ou si vous n'avez pas les bons outils, demandez à un concessionnaire Harley-Davidson d'effectuer l'installation. Une mauvaise installation de ce kit peut entraîner la mort ou des blessures graves. (00308b)**

#### Contenu du kit

Kits 57400323, 57400334 : Consultez Figure 3 et Tableau 1

Kits 57400326, 57400327, 57400331, 57400333, 57400336, 57400337: Consultez Figure 4 et Tableau 2

### POSE

#### Installer le pare-brise - Tous les modèles

1. Consultez Figure 1. Retirer le sous-ensemble du pare-brise de l'emballage et le placer à l'envers sur une surface propre et douce avec les supports de montage orientés vers le haut.
2. Voir Figure 3 et Tableau 1 ou voir Figure 4 et Tableau 2. Retirer le kit de bride et le kit de pièces de l'emballage et séparer les pièces similaires en vue de l'assemblage.
3. Consultez Figure 2. Assembler les ensembles de bride et les piles de matériel.

#### ▲ AVERTISSEMENT

**Les parties creuses des rondelles Belleville (coniques) doivent être face à face et tenir les supports de fixation du pare-brise « en sandwich » à chaque point de montage. Si les rondelles ne sont pas orientées correctement, le pare-brise pourrait ne pas se détacher lors d'une collision, ce qui peut causer la mort ou des blessures graves. (00422b)**

4. Une bride à la fois, avec la bride orientée vers le haut et vers l'intérieur du support du pare-brise (2), serrer suffisamment les boulons à épaulement (1) pour maintenir l'orientation de la bride vers le pare-brise pendant l'installation du pare-brise sur la motocyclette. Les boulons seront serrés complètement ultérieurement.

#### REMARQUE

*Gardez la roue avant tout droite pour empêcher que les supports ne rayent le réservoir de carburant.*

5. Veuillez vous assurer que les quatre brides sont en position ouverte, puis apporter le pare-brise (côté bride à l'opposé de votre personne) à l'avant de la motocyclette.

#### REMARQUE

*Le pare-brise en polycarbonate est assez souple et peut être plié pour étendre les pinces au-delà du phare avant pour faciliter l'installation sur la motocyclette. Faites attention de ne pas rayer le boîtier du phare avant avec les pinces lors du positionnement du pare-brise sur les fourreaux de fourche.*

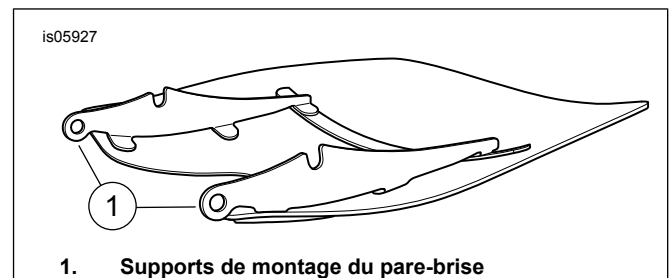


Figure 1. Supports de montage du pare-brise



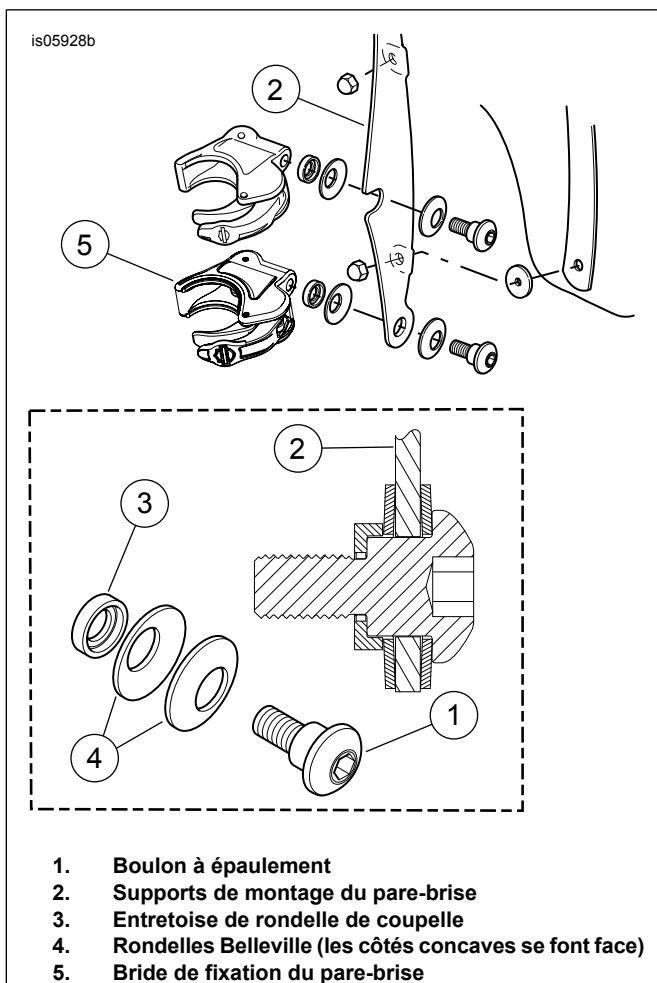


Figure 2. Pince de fixation du pare-brise

6. Chevauchez le garde-boue avant. Centrer le pare-brise autour du phare avant et disposer les brides sur les fourreaux de fourche.
7. En commençant en bas (de n'importe quel côté) et en vissant un peu plus les boulons à épaulement à la main, fermez chaque pince en vérifiant qu'elles s'alignent automatiquement sur les fourreaux de fourche ainsi que les unes dans les autres.

#### ▲ AVERTISSEMENT

Un chargement ou une installation d'accessoires inadéquats peuvent affecter la stabilité et la maniabilité de la motocyclette, ce qui pourrait entraîner la mort ou des blessures graves. (00455b)

#### ▲ AVERTISSEMENT

Un manque d'espace entre les parties fixes et mobiles peut causer une perte de contrôle du véhicule et entraîner la mort ou des blessures graves. (00378a)

#### AVIS

Ne dépassez pas le couple de serrage recommandé lors de l'installation des vis de montage. Sinon, vous pourriez endommager le pare-brise. (00385a)

8. Une fois les pinces du pare-brise fixées aux fourreaux de fourche, assurez-vous que la partie à épaulement des boulons est bien en place dans chaque emplacement de support de pare-brise. Serrer chaque boulon à épaulement.  
Couple : 6,7 N·m (60 in-lbs) *Boulon à épaulement*
9. Tourner le guidon complètement vers les butées de droite et de gauche pour confirmer que les câbles de manette des gaz ne sont pas entravés.

## Retirer le pare-brise - Tous les modèles

1. Pour retirer le pare-brise, ouvrir les quatre brides dans n'importe quel ordre. Faites attention de ne pas rayer le boîtier du phare avant ni le réservoir de carburant, comme mentionné lors de l'installation.
2. Lors du rangement du pare-brise, placez-le dans un endroit où les pinces du pare-brise seront le mieux protégées. Tenir à l'écart des endroits où le pare-brise risque de recevoir un impact, d'être échappé ou encore égratigné. N'empilez rien sur le dessus de l'assemblage.
3. Avant la remise en place après une période d'entreposage, inspectez les pinces et le matériel de fixation afin de vérifier la précharge et la propreté des pièces de fixation. Chaque bride devrait avoir une paire de joints en caoutchouc dans la bride de selle qui entre en contact avec le fourreau de fourche et devraient s'ouvrir et se fermer librement.

## Entretien et nettoyage

### AVIS

Les pare-brise/défecteurs d'air en polycarbonate nécessitent un entretien particulier. Si vous n'entretenez pas le polycarbonate correctement, vous risquez d'endommager le pare-brise/défecteur d'air. (00483e)

- Ne pas utiliser de benzine, de diluant à peinture, d'essence ou tout autre type de nettoyant agressif sur le pare-brise. Cela endommagera la surface.
- Ne lavez pas le polycarbonate sous le soleil chaud ni lorsque la température est élevée.
- Les nettoyants abrasifs, alcalins ou poudreux peuvent endommager le pare-brise.
- À certains moments de la journée, les reflets de la lumière du soleil sur l'intérieur courbé du pare-brise peuvent provoquer une accumulation de chaleur extrême sur les instruments de la motocyclette. Faites attention en stationnant. Se stationner face au soleil et placer un objet opaque sur les instruments ou ajuster le pare-brise pour éviter les reflets.
- Ne pas utiliser de benzène, de solvant, d'essence ou tout autre produit de nettoyage sur les bagues en caoutchouc. Un tel usage aura pour conséquence d'endommager les surfaces des bagues.

#### REMARQUE

On peut couvrir le pare-brise avec un chiffon propre et humide pendant environ 15 à 20 minutes avant le lavage pour faciliter l'élimination des résidus d'insectes secs.

L'imperméabilisant de pare-brise Harley-Davidson, n° de pièce 99841-01, est approuvé pour une utilisation sur les pare-brise en polycarbonate Harley-Davidson.

## PIÈCES DE RECHANGE

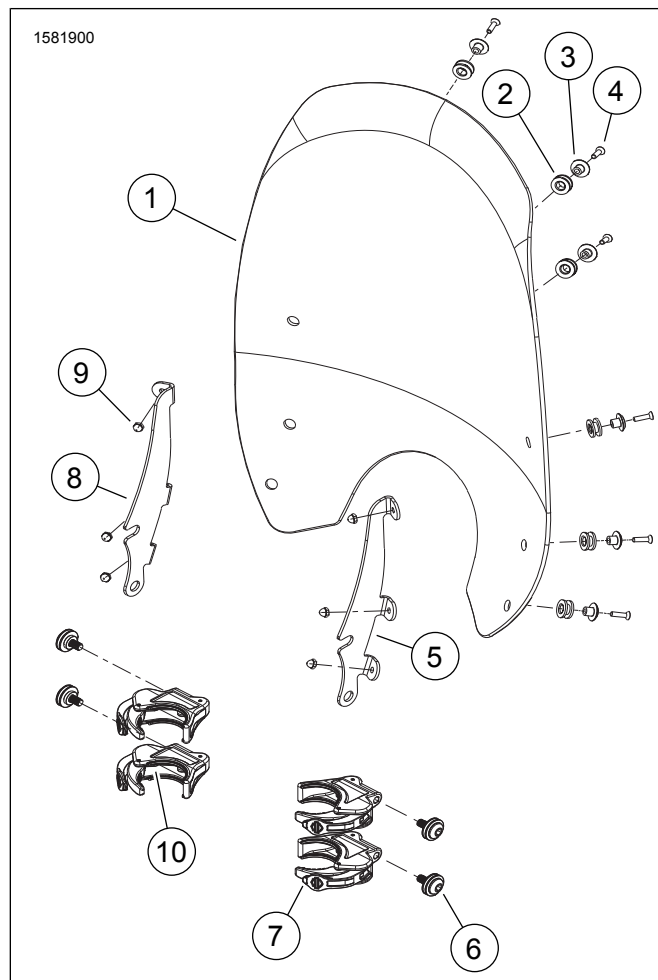


Figure 3. Pièces de rechange : Super Sport (57400323, 57400334) Kits de pare-brise à déconnexion rapide

Tableau 1. Super Sport (57400323, 57400334) Kits de pare-brise à déconnexion rapide

Kit	Article	Description (quantité)	Numéro de pièce
57400323	1	Pare-brise coupe-vent teinté Lt de 19 po	57400344
	2	Œillet (6)	12100057
	3	Support, déflecteur de vent (6)	57400244
	4	Vis, tête plate, douille hexagonale (6)	10200276
	5	Support de montage de pare-brise, droit	57304-06
	6	Pièce d'installation de pare-brise à déconnexion sans outil (4)	58790-04
	7	Ensemble de bride de montage de pare-brise à déconnexion rapide de 49 mm (4)	57400467
	8	Support de montage du pare-brise, gauche	57305-06
	9	Écrou borgne (6)	10400018
	10	Joint, pince	57197-05
57400334	1	Pare-brise coupe-vent teinté Lt de 19 po	57400344
	2	Œillet (6)	12100057
	3	Support, déflecteur de vent (6)	57400244
	4	Vis, tête plate, douille hexagonale (6)	10200276
	5	Support de montage de pare-brise, droit	57300119
	6	Pièce d'installation de pare-brise à déconnexion sans outil (4)	58790-04
	7	Ensemble de bride de montage de pare-brise à déconnexion rapide de 49 mm (4)	57400467
	8	Support de montage du pare-brise, gauche	57300118
	9	Écrou borgne (6)	10400018
	10	Joint, pince	57197-05

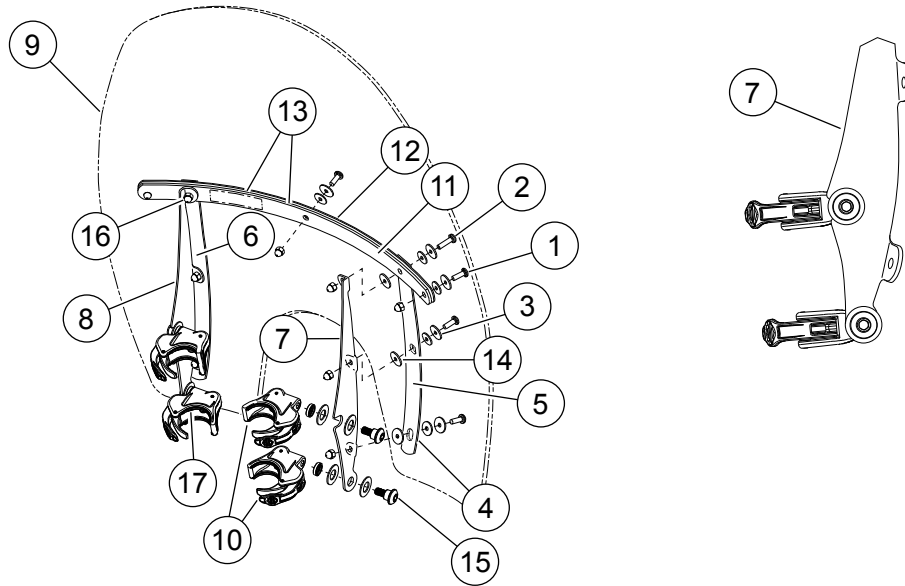


Figure 4. Pièces de rechange : Kits de pare-brise 57400326, 57400327, 57400331, 57400333, 57400336, 57400337

Tableau 2. Kits de pare-brise 57400326, 57400327, 57400331, 57400333, 57400336, 57400337

Kit	Article	Description (quantité)	Numéro de pièce
57400326	1	Vis à tête cylindrique usinées (7)	2921A
	2	Vis à tête cylindrique usinées (2)	2452
	3	N/A (S.O.)	N/A (S.O.)
	4	Ruban adhésif vertical (2)	11100168
	5	Renfort vertical de pare-brise, droit	57300103
	6	Renfort vertical de pare-brise, gauche	57300104
	7	Support de montage de pare-brise, droit	57300137
	8	Support de montage de pare-brise, gauche	57300138
	9	Coupe-vent à déconnexion rapide de 18 po	57400338
	10	Ensemble de bride à déconnexion rapide de 49 mm (4)	57400467
	11	Renfort intérieur de pare-brise	57300171
	12	Renfort extérieur de pare-brise	57300172
	13	Ruban adhésif de renfort de pare-brise (2)	58052-78
	14	Rondelle, fixation du pare-brise EDPM (4)	58152-96
	15	Pièce d'installation de pare-brise à déconnexion sans outil (4)	58790-04
	16	Écrou borgne (9)	7651A
	17	Joint, pince	57197-05

57400327	1	Vis à tête cylindrique usinées (7)	2921A
	2	Vis à tête cylindrique usinées (2)	2452
	3	N/A (S.O.)	N/A (S.O.)
	4	Ruban adhésif vertical (2)	11100168
	5	Renfort vertical de pare-brise, droit	57300103
	6	Renfort vertical de pare-brise, gauche	57300104
	7	Support de montage de pare-brise, droit	57300105
	8	Support de montage de pare-brise, gauche	57300106
	9	Coupe-vent à déconnexion rapide de 18 po	57400338
	10	Ensemble de bride à déconnexion rapide de 49 mm (4)	57400467
	11	Renfort intérieur de pare-brise	57300171
	12	Renfort extérieur de pare-brise	57300172
	13	Ruban adhésif de renfort de pare-brise (2)	58052-78
	14	Rondelle, fixation du pare-brise EDPM (4)	58152-96
	15	Pièce d'installation de pare-brise à déconnexion sans outil (4)	58790-04
	16	Écrou borgne (9)	7651A
	17	Joint, pince	57197-05
57400331	1	Vis à tête cylindrique usinées (7)	2921A
	2	Vis à tête cylindrique usinées (2)	2452
	3	N/A (S.O.)	N/A (S.O.)
	4	Ruban adhésif vertical (2)	11100168
	5	Renfort vertical de pare-brise, droit	57300103
	6	Renfort vertical de pare-brise, gauche	57300104
	7	Support de montage de pare-brise, droit	57300105
	8	Support de montage de pare-brise, gauche	57300106
	9	Pare-brise coupe-vent teinté Lt de 14 po	57400339
	10	Ensemble de bride à déconnexion rapide de 49 mm (4)	57400467
	11	Renfort intérieur de pare-brise	57300171
	12	Renfort extérieur de pare-brise	57300172
	13	Ruban adhésif de renfort de pare-brise (2)	58052-78
	14	Rondelle, fixation du pare-brise EDPM (4)	58152-96
	15	Pièce d'installation de pare-brise à déconnexion sans outil (4)	58790-04
	16	Écrou borgne (9)	7651A
	17	Joint, pince	57197-05

57400333	1	Vis à tête cylindrique usinées (7)	2921A
	2	Vis à tête cylindrique usinées (2)	2452
	3	N/A (S.O.)	N/A (S.O.)
	4	Ruban adhésif vertical (2)	11100168
	5	Renfort vertical de pare-brise, droit	57300103
	6	Renfort vertical de pare-brise, gauche	57300104
	7	Support de montage de pare-brise, droit	57300137
	8	Support de montage de pare-brise, gauche	57300138
	9	Pare-brise coupe-vent teinté Lt de 18 po	57400343
	10	Ensemble de bride à déconnexion rapide de 49 mm (4)	57400467
	11	Renfort intérieur de pare-brise	57300171
	12	Renfort extérieur de pare-brise	57300172
	13	Ruban adhésif de renfort de pare-brise (2)	58052-78
	14	Rondelle, fixation du pare-brise EDPM (4)	58152-96
	15	Pièce d'installation de pare-brise à déconnexion sans outil (4)	58790-04
	16	Écrou borgne (9)	7651A
	17	Joint, pince	57197-05
57400336	1	Vis à tête cylindrique usinées (7)	2921A
	2	Vis à tête cylindrique usinées (2)	2452
	3	N/A (S.O.)	N/A (S.O.)
	4	Ruban adhésif vertical (2)	11100168
	5	Renfort vertical de pare-brise, droit	57300103
	6	Renfort vertical de pare-brise, gauche	57300104
	7	Support de montage de pare-brise, droit	57300137
	8	Support de montage de pare-brise, gauche	57300138
	9	Pare-brise coupe-vent teinté Lt de 14 po	57400339
	10	Ensemble de bride à déconnexion rapide de 49 mm (4)	57400467
	11	Renfort intérieur de pare-brise	57300171
	12	Renfort extérieur de pare-brise	57300172
	13	Ruban adhésif de renfort de pare-brise (2)	58052-78
	14	Rondelle, fixation du pare-brise EDPM (4)	58152-96
	15	Pièce d'installation de pare-brise à déconnexion sans outil (4)	58790-04
	16	Écrou borgne (9)	7651A
	17	Joint, pince	57197-05

57400337	1	Vis à tête cylindrique usinées (7)	2921A
	2	Vis à tête cylindrique usinées (2)	2452
	3	N/A (S.O.)	N/A (S.O.)
	4	Ruban adhésif vertical (2)	11100168
	5	Renfort vertical de pare-brise, droit	57300103
	6	Renfort vertical de pare-brise, gauche	57300104
	7	Support de montage de pare-brise, droit	57300105
	8	Support de montage de pare-brise, gauche	57300106
	9	Pare-brise coupe-vent teinté Lt de 18 po	57400343
	10	Ensemble de bride à déconnexion rapide de 49 mm (4)	57400467
	11	Renfort intérieur de pare-brise	57300171
	12	Renfort extérieur de pare-brise	57300172
	13	Ruban adhésif de renfort de pare-brise (2)	58052-78
	14	Rondelle, fixation du pare-brise EDPM (4)	58152-96
	15	Pièce d'installation de pare-brise à déconnexion sans outil (4)	58790-04
	16	Écrou borgne (9)	7651A
	17	Joint, pince	57197-05