



INSTRUCTIONS

J06316

2023-01-09



INSERTS DU CACHE-FILTRE À AIR

GÉNÉRALITÉS

Numéros des kits

29400345, 61300654, 61300655, 61300656, 61300657, 61300658, 61300900, 61301025, 61301326

Modèles

Pour plus d'informations concernant la configuration des modèles, consultez le catalogue de vente au détail des pièces et accessoires ou la section Pièces et accessoires de www.harley-davidson.com (disponible en anglais uniquement).

Exigences d'installation

LOCTITE 243 MEDIUM STRENGTH THREADLOCKER AND SEALANT (BLEU) (99642-97) est requis pour l'installation conforme de ce kit.

▲ AVERTISSEMENT

La sécurité du conducteur et de ses passagers dépend de l'installation correcte de ce kit. Si vous n'avez pas les compétences nécessaires pour respecter ces procédures ou si vous n'avez pas les bons outils, demandez à un concessionnaire Harley-Davidson d'effectuer l'installation. Une mauvaise installation de ce kit peut entraîner la mort ou des blessures graves. (00308b)

Contenu du kit

Consulter Figure 1, Figure 2 et Figure 3 et Tableau 1.

Les vis de fixation d'insert (1) sont les seules pièces d'entretien disponibles avec ce kit (sans le kit no 61300900).

PRÉPARATION

1. Consultez Figure 1. Retirez l'insert d'origine du cache-filtre à air (B).
 - a. Poussez la lame fine d'un couteau à mastic entre la garniture (3) et le cache-filtre à air tout en tirant sur la garniture hors du cache.
 - b. Retirez tous les rubans et résidus de colle du cache-filtre à air.

REMARQUE

Le cache-filtre à air (B) et le joint d'étanchéité (C) n'ont pas besoin d'être retirés.

2. Retirez la vis d'origine (A). Conservez-la pour l'assemblage.

REMARQUE

Consultez Figure 3. La vis d'origine (A) de l'insert sans joint d'étanchéité n'a pas besoin d'être retirée.

REMARQUE

On peut appliquer des lingettes individuelles du produit de protection pour roues en aluminium Bare Aluminum Wheel Protectant (93600063) au texte « RideFree » pour une protection accrue contre la corrosion.

POSE

Insert « Live To Ride »

1. Consultez Figure 1. Nettoyez soigneusement la zone (D) avec un mélange à parts égales d'alcool à friction et d'eau. Laissez sécher complètement.
2. Alignez le joint (4) sur l'arrière de la plaque de garniture (3).
3. Laissez les moitiés d'accouplement de la fixation Dual Lock (5) assemblés sur la plaque de garniture. Retirez le ruban adhésif de protection sur la face exposée de chaque fixation.

REMARQUE

Vérifiez que le joint d'étanchéité (4) n'est pas délogé.

4. Alignez visuellement la plaque de garniture (3) sur le cache (B). Appuyez fermement dans la zone de fixation (D) pour le fixer. Appuyer pendant 30 secondes.
5. Insérez la vis d'origine (A) retirée lors d'une étape précédente. Appliquez quelques gouttes de l'adhésif frein-filet et l'enduit d'étanchéité Loctite 243 Medium Strength Threadlocker and Sealant (bleu) sur les filets de vis **propres**. Serrez la vis.
Couple : 4,1–6,8 N·m (36–60 in-lbs) vis
6. Laissez la fixation Dual Lock attachée à l'insert décoratif (2). Retirez le ruban adhésif de protection sur la face exposée de chaque fixation.
7. Alignez visuellement l'insert décoratif sur la plaque de garniture (3). Appuyez fermement dans la zone de fixation (E) pour le fixer. Appuyer pendant 30 secondes.
8. Installez les vis (1). Serrez bien.

Insert avec joint d'étanchéité

1. Consultez Figure 2. Nettoyez soigneusement la zone (D) avec un mélange à parts égales d'alcool à friction et d'eau. Laissez sécher complètement.

2. Le cas échéant, laissez les moitiés de la fixation Dual Lock (5) assemblés sur la plaque de garniture. Retirez le ruban adhésif de protection sur la face exposée de chaque fixation.

REMARQUE

Vérifiez que le joint d'étanchéité (4) n'est pas délogé.

3. Alignez visuellement la plaque de garniture (3) sur le cache (B). Appuyez fermement dans la zone de fixation (D) pour le fixer. Appuyez pendant 30 secondes.
4. Insérez la vis d'origine (A) retirée lors d'une étape précédente. Appliquez quelques gouttes de l'adhésif frein-filet et l'enduit d'étanchéité Loctite 243 Medium Strength Threadlocker and Sealant (bleu) sur les filets de vis **propres**. Serrez la vis.
Couple : 4,1–6,8 N·m (36–60 in-lbs) vis
5. Installez l'insert décoratif (2) avec les vis (1). Serrez bien.

Insert sans joint d'étanchéité

1. Consultez Figure 3 . Nettoyez soigneusement la zone (D) avec un mélange à parts égales d'alcool à friction et d'eau. Laissez sécher complètement.
2. Retirez les coussinets adhésifs du ruban protecteur à l'intérieur de l'insert décoratif (2).
3. Alignez visuellement l'insert décoratif sur le cache (B). Appuyez fermement dans la zone de fixation (D) pour le fixer. Appuyez pendant 30 secondes.

Kit 61301025 :

1. Consultez Figure 4 . Laissez la fixation Dual Lock installée sur la garniture.
2. Retirez le ruban protégeant les coussinets adhésifs.
3. Appuyez fermement dans la zone de fixation (D) pour le fixer. Appuyez pendant 30 secondes.
4. Laissez l'adhésif reposer pendant au moins 24 heures avant de le retirer pour entretien ou réalignement.

REMARQUE

L'insert est amovible pour pouvoir l'entretenir. Cependant, l'adhésif devrait reposer pendant 24 heures avant de le retirer.

PIÈCES DE RECHANGE

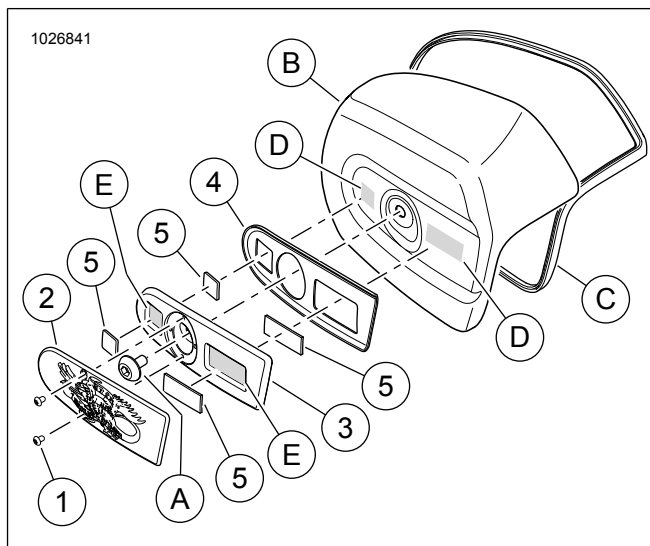


Figure 1. Pièces de rechange, kit de garniture du filtre à air Live to Ride

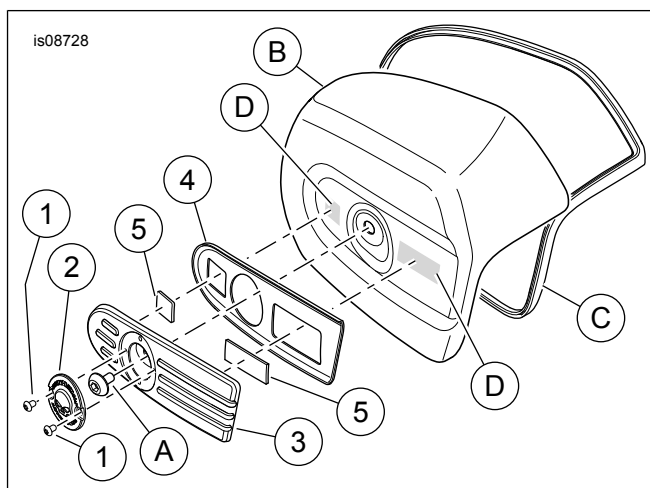


Figure 2. Pièces de rechange, kits de garniture du filtre à air avec joints d'étanchéité

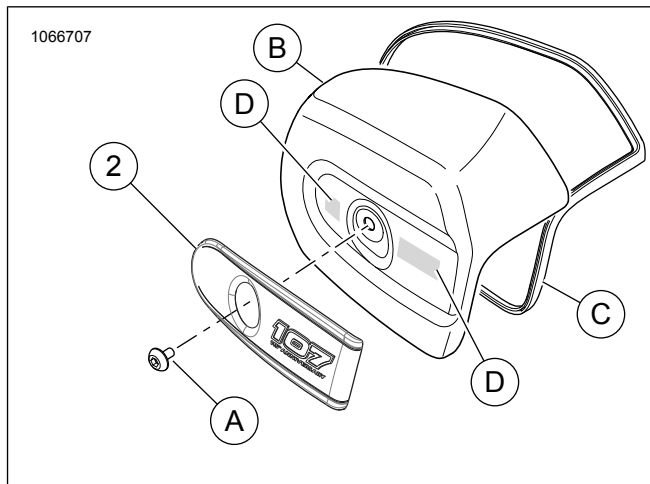


Figure 3. Pièces de rechange, kits de garniture du filtre à air sans joints d'étanchéité

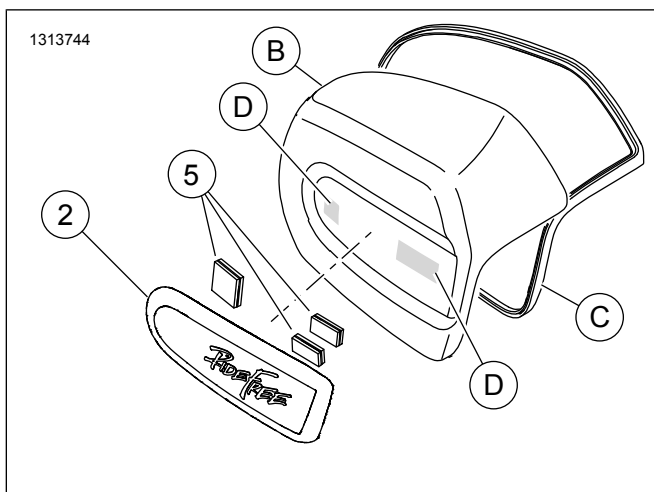


Figure 4. Pièces de rechange, kit de garniture du filtre à air RideFree

Tableau 1. Pièces de rechange

Ar-ticle	Description (quantité)	Numéro de pièce
1	Vis chromée à tête TORX® (2), no 8-36 x 1/4 po de long	10500039
	Vis chromée à tête TORX® (2), no 8-36 x 1/4 po de long (kit 29400345)	10200552
2	Insert décoratif	Non vendu séparément
3	Plaque de garniture	Non vendu séparément
4	Joint d'étanchéité	Non vendu séparément
5	Fixation Dual Lock	Non vendu séparément
Articles mentionnés dans le texte, mais non inclus dans le kit.		
A	Vis d'origine	
B	Cache-filtre à air d'origine	
C	Joint d'étanchéité du cache-filtre à air d'origine	
D	Nettoyez soigneusement la zone ombrée	
E	Nettoyez soigneusement la zone ombrée	

REMARQUE

Les kits de garniture de filtre à air sans joints d'étanchéité ne sont livrés qu'avec un insert décoratif.