



INSTRUCTIONS

94100166

2022-02-23



KIT DE QUINCAILLERIE D'ANCRAGE

INFORMATIONS GÉNÉRALES

Tableau 1. Informations générales

| Kits | Outils suggérés | Niveau de compétence ⁽¹⁾ |
|----------|---|-------------------------------------|
| 52300705 | Lunettes de sécurité, clé dynamométrique, Loc-tite 243, nettoyeur PJ1 | |

(1) Serrer au couple de serrage ou utiliser d'autres outils et techniques modérés nécessaires

CONTENU DU KIT

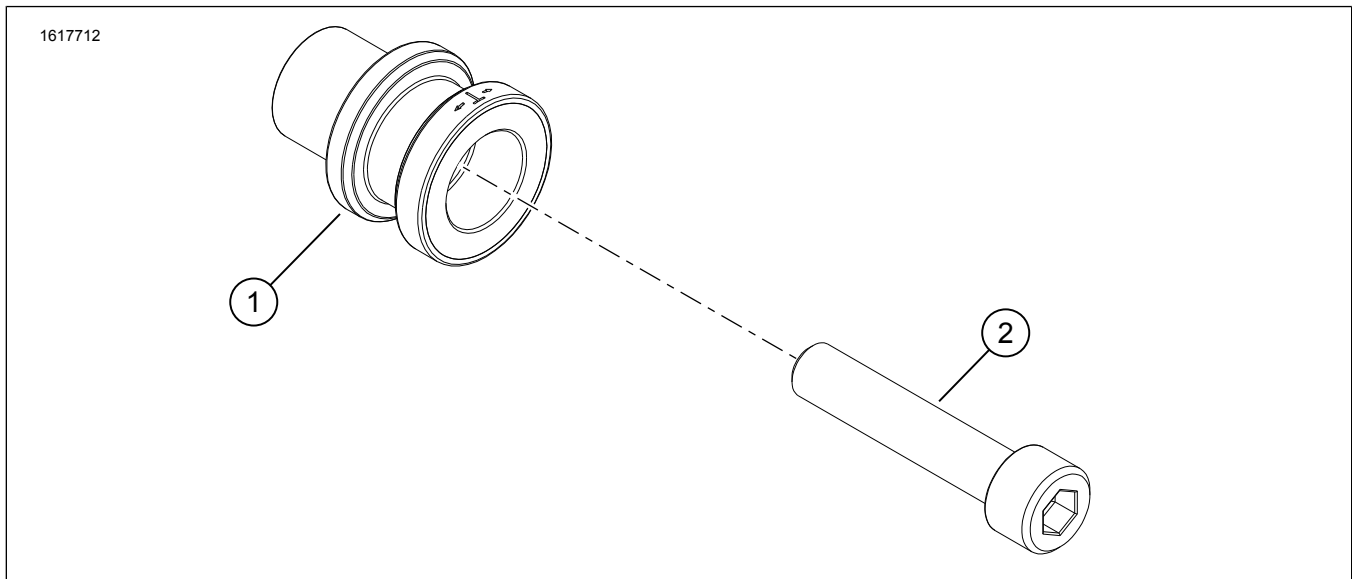


Figure 1. Contenu du kit : Kit d'ancrage

Tableau 2. Contenu du kit : Kit d'ancrage

| Vérifier que tout le contenu est présent dans le kit avant d'installer ou de supprimer des éléments du véhicule. | | | | | |
|--|----------|-----|-------------------------------|-----------------------------|--------------------------------|
| <input checked="" type="checkbox"/> | Ar-ticle | Qté | Description | No de pièce/No de référence | Remarques |
| <input type="checkbox"/> | 1 | 2 | Quincaillerie d'ancrage, noir | 52300704 | |
| <input type="checkbox"/> | 2 | 2 | Vis, noir | 10201091 | 15–18,3 N·m (11,1–13,5 ft·lbs) |

GÉNÉRALITÉS

Modèles

Pour des renseignements concernant la configuration des modèles, consultez le Pièces et accessoires (P&A) catalogue de vente au détail ou la section Pièces et accessoires de www.harley-davidson.com.

Assurez-vous que vous utilisez la plus récente version de la fiche d'instructions. Elle est disponible à : h-d.com/isheets

Communiquer avec le Centre de soutien aux clients Harley-Davidson au 1-800-258-2464 (États-Unis seulement) ou au 1-414-343-4056.

Exigences d'installation

⚠ AVERTISSEMENT

La sécurité du conducteur et de ses passagers dépend de l'installation correcte de ce kit. Si vous n'avez pas les compétences nécessaires pour respecter ces procédures ou si vous n'avez pas les bons outils, demandez à un concessionnaire Harley-Davidson d'effectuer l'installation. Une mauvaise installation de ce kit peut entraîner la mort ou des blessures graves. (00308b)

PRÉPARATION

Pour atteindre la charge de serrage correcte, toujours nettoyer les filetages de fixation et les trous filetés avant le montage.

Toujours vérifier la propreté des trous borgnes avant le montage. Serrer une vis avec de la saleté, de l'eau ou de l'huile dans le trou peut fissurer ou casser les pièces coulées.

REMARQUE

Ne jamais utiliser un taraud ou une filière à fileter pour nettoyer les filetages.

1. Figure 2 Retirez et jetez les vis de Équipement d'origine (OE) support de garde-boue arrière (1).
2. Nettoyez le matériau d'adhésif frein-filet des trous filetés.
 - a. Utiliser un chasse-fil pour nettoyer les trous filetés.
 - b. Utiliser le nettoyant PJ1 ou un équivalent pour éliminer toute trace d'huile et de contaminants des filets.
PJ1 SUPER CLEANER (99878-87TA)
 - c. Dégager tous les orifices filetés à l'aide d'air comprimé à basse pression.

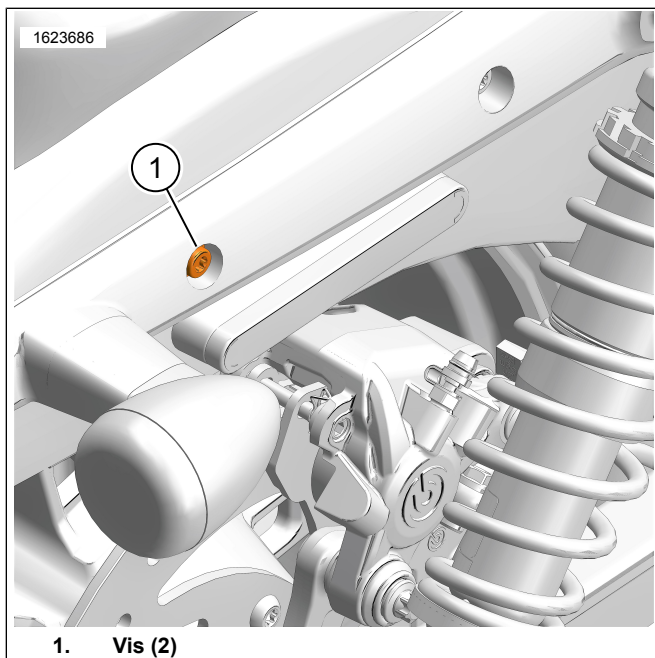


Figure 2. Vis du support de garde-boue

INSTALLATION

1. Figure 3 Appliquer l'adhésif au vis (2).
Consommable : LOCTITE 243 MEDIUM STRENGTH THREADLOCKER AND SEALANT (BLEU) (99642-97)
2. Installer les points d'ancrage (1).
 - a. Tourner le point d'ancrage de sorte que les « T » soient en haut et en bas.
3. Installez la vis (2). Serrer à la main.

4. Répétez la procédure pour le côté gauche.
5. Tester la fixation.
6. Ajuster les points d'ancrage.

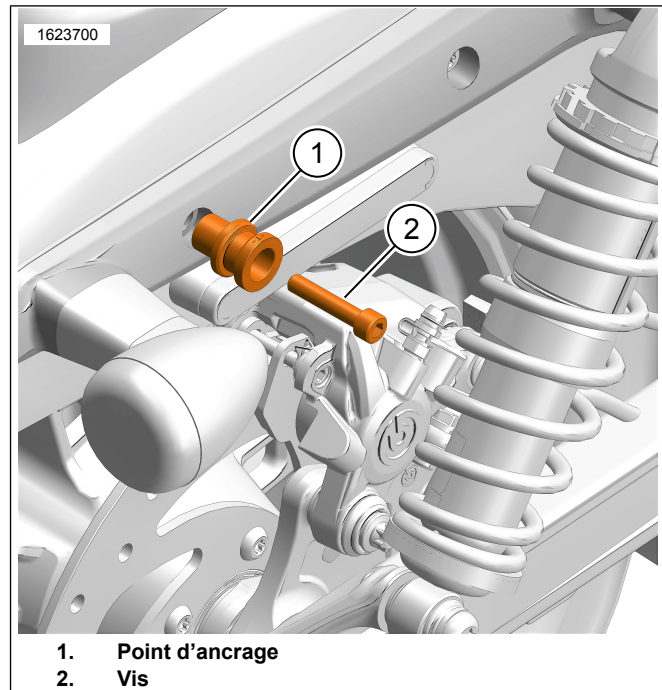


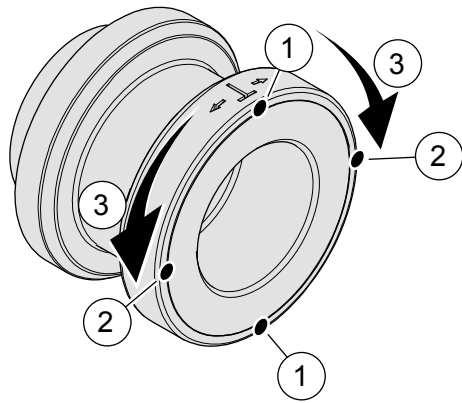
Figure 3. Installation de la quincaillerie d'ancrage

AJUSTER LE POINT D'ANCRAGE

REMARQUE

Si la fixation émet des cliquetis une fois installée, les points d'ancrage doivent être ajustés. Le point d'ancrage est elliptique. Lorsque les « T » du point d'ancrage sont en haut et en bas, l'ajustement du point d'ancrage est le plus desserré. Lorsque les « T » sont en avant et en arrière, l'ajustement du point d'ancrage est le plus serré.

1. Enlever la fixation.
2. Figure 4 Pour ajuster, tourner (3) par petits incréments pour que le « T » (1) ne soit plus sur le dessus et qu'il s'approche de l'une ou l'autre des positions (2).
3. À chaque incrément, vérifier l'ajustement avec la fixation.
4. Continuer la rotation par petits incréments et faire des essais jusqu'à ce que le serrage désiré soit atteint. La position la plus serrée possible est lorsque les « T » atteignent la position (2).
5. Figure 3 Serrer les vis du point d'ancrage (2).
Couple : 15–18,3 N·m (11,1–13,5 ft·lbs)
6. Installer la fixation.



1. Position la plus desserrée (emplacement T)
2. Position la plus serrée (emplacement T)
3. Sens de rotation possible

Figure 4. Plats du point d'ancrage

ENTRETIEN

Avec le temps, les points d'ancrage s'usent ce qui fait que l'accessoire amovible installé se détache et fait du bruit. Serrer le réglage à l'aide de la méthode suivante.

1. Noter la position actuelle du « T » pour chaque point d'ancrage.
2. Retirer la vis du point d'ancrage.
3. Enlever le frein-filet des vis de point d'ancrage et des filetages du trou de montage.
4. Appliquer 2 ou 3 gouttes de frein-filet sur le filetage de la (ou des) vis de fixation.
Consommable : LOCTITE 243 MEDIUM STRENGTH THREADLOCKER AND SEALANT (BLEU) (99642-97)
5. Installer les points d'ancrage et les vis. Serrer à la main.
6. Figure 4 Si les « T » ne sont pas à la position la plus serrée (2), tourner légèrement les points d'ancrage, ce qui déplace les « T » vers (2) jusqu'à l'obtention d'un ajustement serré de la fixation amovible à chaque emplacement.
7. Serrer les vis de point d'ancrage.
8. Si les « T » du point d'ancrage sont en position (2) :
 - a. Retirer la vis des points d'ancrage arrière.
 - b. Tourner chaque point d'ancrage jusqu'à ce que le « T » sur le côté opposé arrive à la position la plus desserrée (1).
 - c. Enlever le frein-filet des vis de point d'ancrage et des filetages du trou de montage.
 - d. Appliquer 2 ou 3 gouttes de frein-filet sur le filetage de la (ou des) vis de fixation.

LOCTITE 243 MEDIUM STRENGTH
THREADLOCKER AND SEALANT (BLEU)
(99642-97)

- e. Installer les points d'ancrage et les vis. Serrer à la main.
 - f. Vérifier la fixation amovible à chaque point d'ancrage, en tournant le « T » vers (2) jusqu'à l'obtention d'un ajustement serré de la fixation amovible à chaque emplacement.
 - g. Serrer les vis de point d'ancrage. Serrer.
9. Après plusieurs ajustements, si l'accessoire amovible continue à faire du bruit ou qu'il reste desserré, remplacer les points d'ancrage.