



# INSTRUCTIONS

94100092

2024-05-29



## BOÎTIERS LATÉRAUX EN ALUMINIUM

### INFORMATIONS GÉNÉRALES

Tableau 1. Informations générales

Kits	Outils suggérés	Niveau de compétence <sup>(1)</sup>
90202082, 90202088	Lunettes de protection, clé dynamométrique	

(1) Serrer au couple de serrage ou utiliser d'autres outils et techniques modérés nécessaires

### CONTENU DU KIT

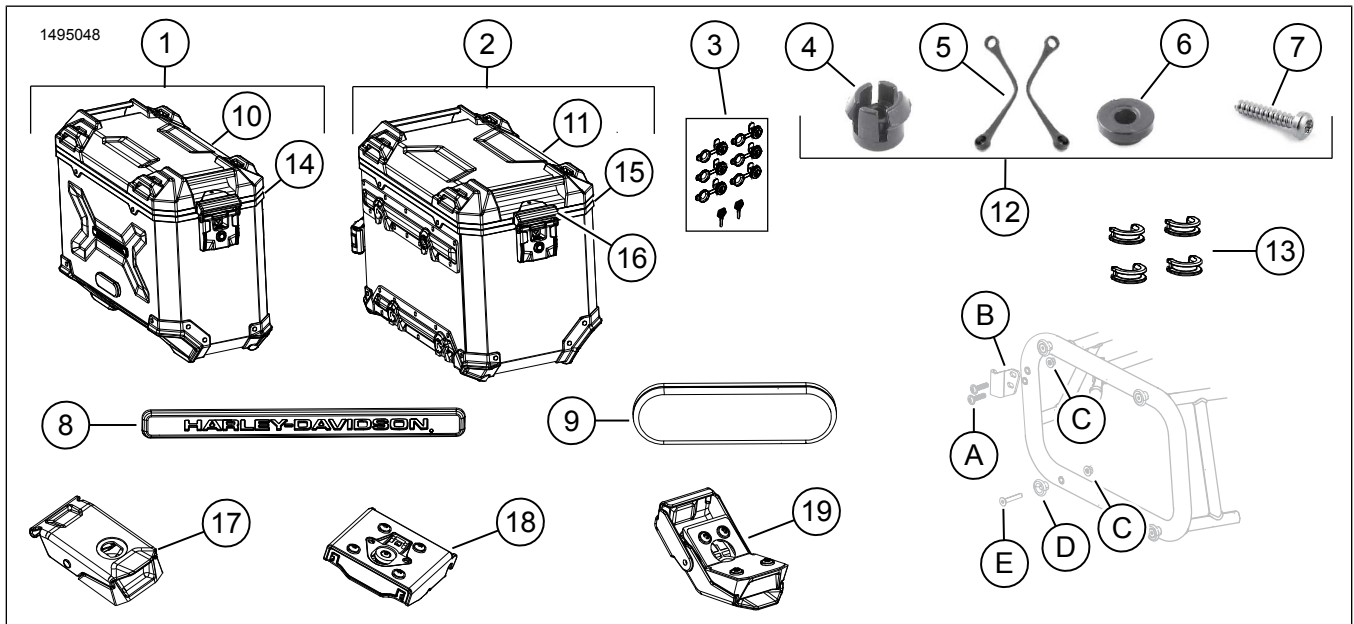


Figure 1. Contenu du kit : Boîtiers latéraux en aluminium

**Tableau 2. Contenu du kit : Boîtiers latéraux en aluminium**

<b>Vérifier que tout le contenu est présent dans le kit avant d'installer ou de supprimer des éléments du véhicule.</b>					
<input checked="" type="checkbox"/>	Ar-ticle	Qté	Description	No de pièce/No de référence	Remarques
<input type="checkbox"/>	1	1	Boîtier latéral en aluminium (noir) (droit)	90202103	
<input type="checkbox"/>			Boîtier latéral en aluminium (transparent) (droit)	90202083	
<input type="checkbox"/>	2	1	Boîtier latéral en aluminium (noir) (gauche)	90202104	
<input type="checkbox"/>			Boîtier latéral en aluminium (transparent) (gauche)	90202084	
<input type="checkbox"/>	3	1	Serrure complète (2 clés)	90300164	
<input type="checkbox"/>	4	2	Élément encliquetable	Non vendu séparément	
<input type="checkbox"/>	5	2	Limiteur de couvercle	Non vendu séparément	
<input type="checkbox"/>	6	2	Bague de nylon	Non vendu séparément	
<input type="checkbox"/>	7	4	Vis	Non vendu séparément	
<input type="checkbox"/>	8	2	Médailleon	14101429	
<input type="checkbox"/>	9	2	Réflecteur (rouge)	67900205A	
<input type="checkbox"/>	10	1	Couvercle (transparent) (droit)	90202403	
<input type="checkbox"/>			Couvercle (noir) (droit)	90202405	
<input type="checkbox"/>	11	1	Couvercle (transparent) (gauche)	90202404	
<input type="checkbox"/>			Couvercle (noir) (gauche)	90202406	
<input type="checkbox"/>	12	2	Kit de limiteur de couvercle (comprend 4-7)	90202407	
<input type="checkbox"/>	13	4	Bague de nylon	90202340	
<input type="checkbox"/>	14	1	Joint droit	90202505	Pièce de rechange :
<input type="checkbox"/>	15	1	Joint gauche	90202506	Pièce de rechange :
<input type="checkbox"/>	16	2	Couvercle à charnière	90202786	Pièce de rechange :
<input type="checkbox"/>	17	2	Loquet du couvercle	90202789	Pièce de rechange :
<input type="checkbox"/>	18	2	Charnière inférieure	90202790	Pièce de rechange :
<input type="checkbox"/>	19	2	Verrou	90202791	Pièce de rechange :
Éléments mentionnés dans le texte, mais non inclus dans le kit :					
<input checked="" type="checkbox"/>	A	1	Vis à tête à embase		9,5 N·m (7 ft-lbs)
<input checked="" type="checkbox"/>	B	1	Support de loquet		
<input checked="" type="checkbox"/>	C	1	Écrou bloquant		
<input checked="" type="checkbox"/>	D	1	Point d'ancrage		
<input checked="" type="checkbox"/>	E	1	Vis à tête plate		9,5 N·m (7 ft-lbs)

## GÉNÉRALITÉS

La fiche d'instructions est également disponible en version électronique. Pour vérifier que vous utilisez la version la plus récente, effectuez l'une des opérations suivantes:

- Allez à [h-d.com/isheets](http://h-d.com/isheets).

- Scannez le code QR situé dans le coin supérieur gauche de la fiche d'instructions

### REMARQUE

*Cette fiche d'instructions peut contenir une vidéo supplémentaire pour aider le programme d'installation à clarifier une certaine partie de l'assemblage. Le lien de la vidéo se trouverait à la fin de cette fiche d'instructions.*

## Modèles

Pour des renseignements concernant la configuration des modèles, consultez le Pièces et accessoires (P&A) catalogue de vente au détail ou la section Pièces et accessoires de [www.harley-davidson.com](http://www.harley-davidson.com).

Communiquer avec le Centre de soutien aux clients Harley-Davidson au 1-800-258-2464 (États-Unis seulement) ou au 1-414-343-4056.

## Exigences d'installation

### ▲ AVERTISSEMENT

La sécurité du conducteur et de ses passagers dépend de l'installation correcte de ce kit. Si vous n'avez pas les compétences nécessaires pour respecter ces procédures ou si vous n'avez pas les bons outils, demandez à un concessionnaire Harley-Davidson d'effectuer l'installation. Une mauvaise installation de ce kit peut entraîner la mort ou des blessures graves. (00308b)

### ▲ AVERTISSEMENT

Reportez-vous à la section ACCESSOIRES ET CHARGEMENT dans la section LA SÉCURITÉ D'ABORD de votre manuel du propriétaire. Un chargement ou une installation d'accessoires inadéquat peut entraîner une défaillance des composants et nuire à la stabilité, à la maniabilité et aux performances, ce qui pourrait entraîner la mort ou des blessures graves. (00021c)

- Ne pas dépasser un poids total de 10 kg (22 lb) par sac pour le contenu et les accessoires.
- Vérifiez le chargement régulièrement.

### ▲ AVERTISSEMENT

Ne dépassez pas le poids nominal brut du véhicule (PNBV) ou le poids nominal brut de l'essieu (PNBE) de la motocyclette. Le dépassement de ces poids nominaux peut entraîner une défaillance des composants et nuire à la stabilité, à la maniabilité et aux performances, ce qui pourrait entraîner la mort ou des blessures graves. (00016f)

L'achat séparé du kit de montage latéral (no de pièce 94100093) est nécessaire pour cette installation.

## OUVRIR LE COUVERCLE

### REMARQUE

Utiliser **UNIQUEMENT** de la poudre de graphite pour la lubrification!

### REMARQUE

Veiller à ce que les plaques de serrage soient adéquatement alignées.

1. Figure 2 Tirer le loquet (1) du couvercle (3) vers le haut.
2. Le retirer de la barre de loquet (2).
3. Ouvrir le couvercle (3).

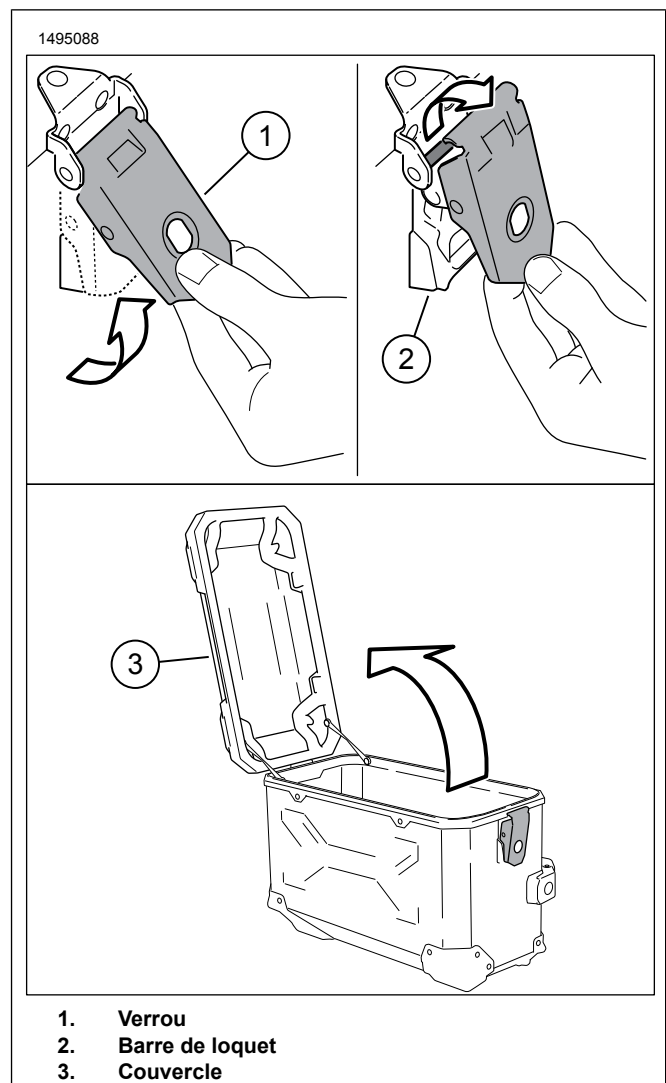


Figure 2. Ouverture du couvercle

## INSERTION DE L'ENSEMBLE DE CYLINDRE DE VERROUILLAGE

### REMARQUE

- Utiliser **UNIQUEMENT** de la poudre de graphite pour la lubrification!
- Veiller à ce que les plaques de serrage soient adéquatement alignées.
- Figure 3 Assurez-vous que l'onglet du cylindre de verrouillage est orienté vers le loquet.

1. Figure 3 Insérer les cylindres de verrouillage (1) dans les loquets (2).
2. Fixer les cylindres de verrouillage avec des plaques de serrage (3).
3. Insérer les clés (4) dans les cylindres de verrouillage.
4. Ouvrir ou fermer le cylindre de verrouillage.

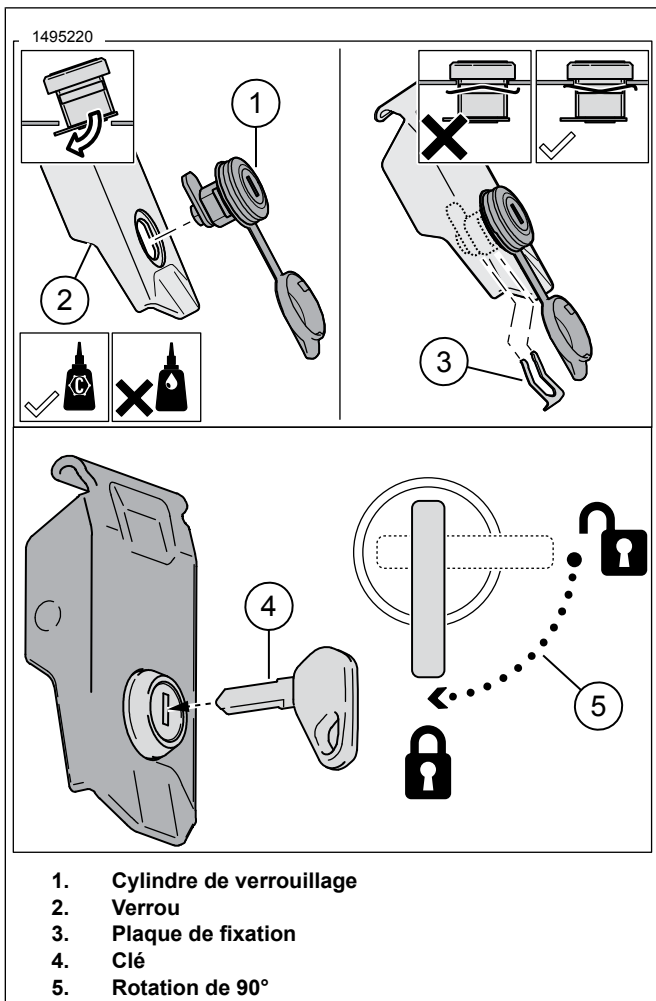


Figure 3. Insertion du cylindre de verrouillage

## MONTAGE DES LIMITEURS DE COUVERCLE

### REMARQUE

Porter attention aux spécifications gauche-droite pour les limiteurs (selon la direction de conduite).

- Figure 4 Ouvrir le couvercle. Attacher l'élément encliquetable (2) sur le cadre du couvercle. Serrez les vis (1), à la main, entièrement insérées.  
Couple : 0,5 N·m (4 in-lbs)
- Fixer les limiteurs de couvercle (3) au cadre du boîtier. Serrez les vis, à la main, entièrement insérées. Enfoncer les limiteurs de couvercle sur les éléments encliquetables.  
Couple : 0,5 N·m (4 in-lbs)
- Les limiteurs de couvercle doivent être comprimés avant de fermer le couvercle pour la première fois. Au moment de fermer le couvercle, veiller à ce que les limiteurs de couvercle ne soient pas coincés entre le couvercle et le boîtier.
- Pour retirer le couvercle du boîtier, retirer d'abord les limiteurs du boîtier des éléments encliquetables.

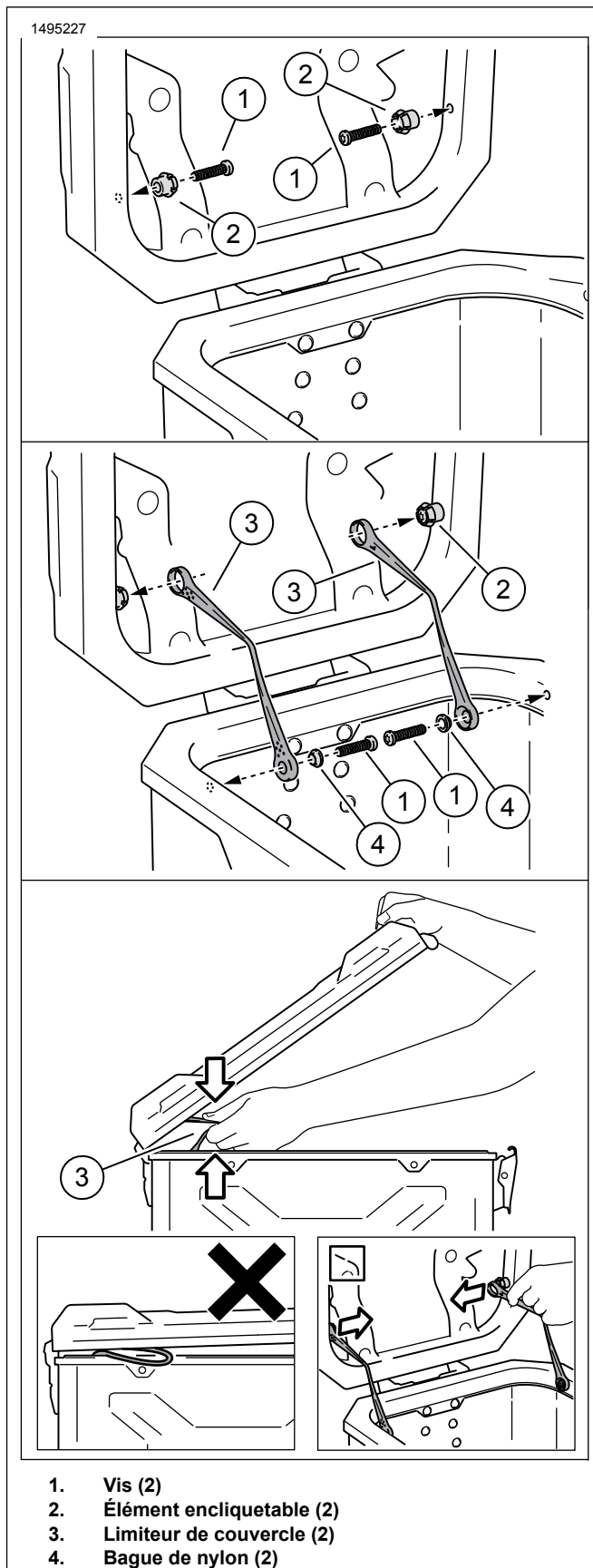


Figure 4. Montage du limiteur de couvercle

## RETRAIT DU COUVERCLE

### REMARQUE

Figure 4 Les limiteurs de couvercle doivent être détachés avant le retrait du couvercle, le cas échéant.

1. Figure 5 Enfoncez la fixation rapide jusqu'à ce que le déclic se fasse entendre et que le bouton ressorte.
2. Retirer le couvercle du boîtier.
3. Enfoncez le bouton de la fixation rapide pour fixer le couvercle de remplacement en place. S'assurer que la fixation rapide s'enclique ci-dessus.

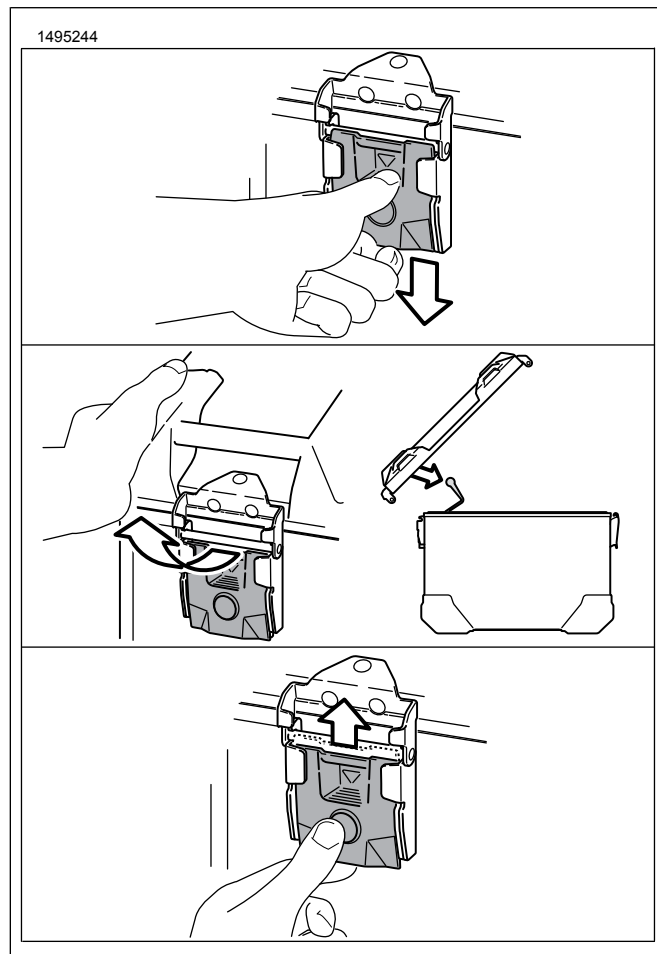


Figure 5. Retrait du couvercle

## INSTALLATION

### REMARQUE

S'assurer que les quatre points d'ancrage (3) sont appuyés simultanément.

### REMARQUE

S'assurer que le loquet fermé est suffisamment tendu! Dans le cas contraire, celui-ci devra être réajusté!

### REMARQUE

Avant l'usage du véhicule, fixer le boîtier en aluminium avec l'ensemble de cylindre de verrouillage offert séparément utilisé pour le support du boîtier latéral!

1. Figure 6 Installer les quatre ouvertures des rails de fixation (1) sur le point d'ancrage (3) du support de montage de boîtier latéral (2). Appuyer légèrement sur le boîtier en aluminium jusqu'à ce qu'il soit adéquatement appuyé contre le support de montage du boîtier latéral (2).
2. Positionner le loquet (4) sur le crochet du loquet (5).
3. Fermer le loquet (4) et vérifier que le boîtier en aluminium est adéquatement installé sur le support de montage du boîtier latéral (2).
4. Figure 7 Vérifier que les boîtiers latéraux sont installés adéquatement. Vérifier que les composants sont parallèles les uns avec les autres. Réaliser les ajustements nécessaires si l'alignement est inadéquat.

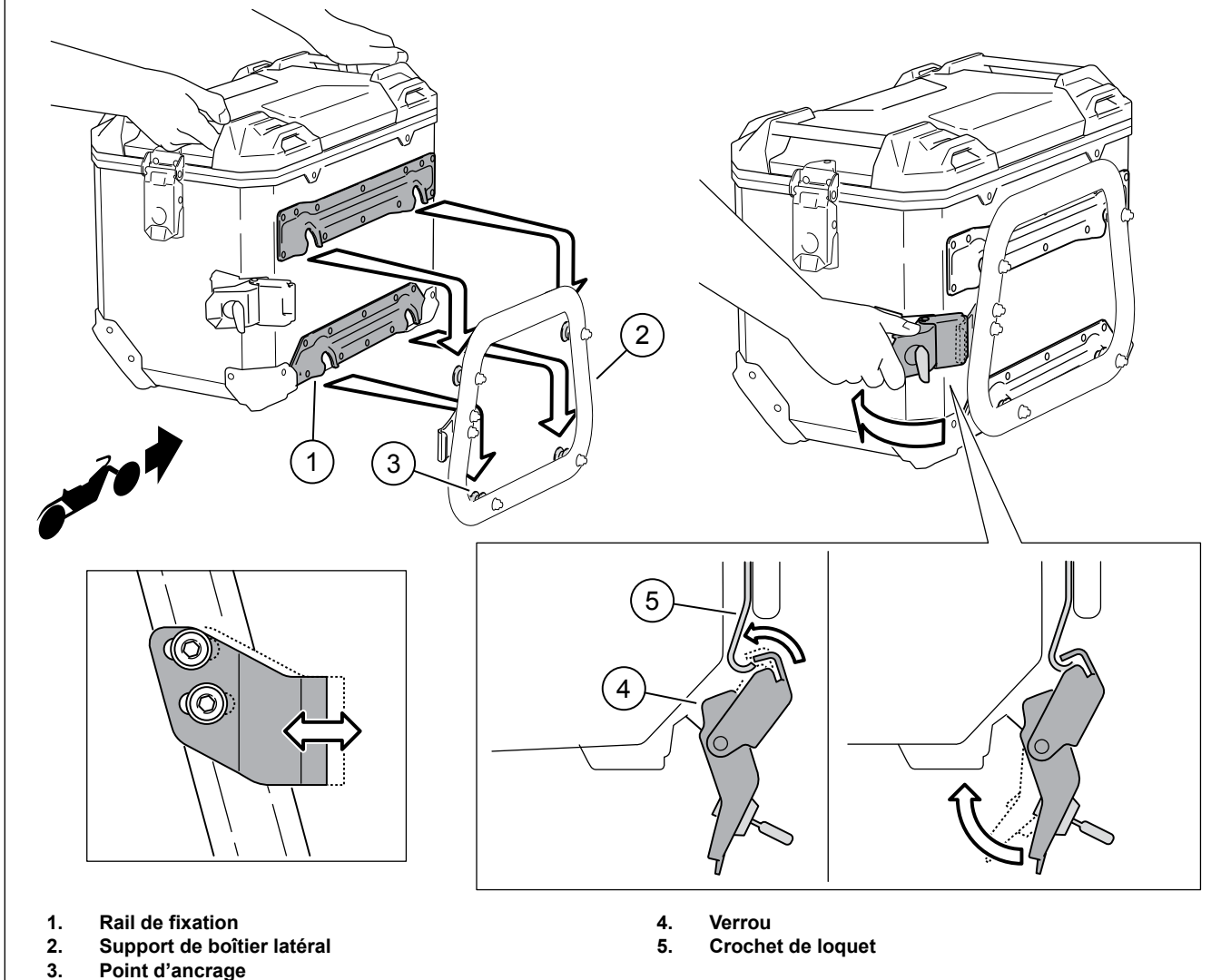
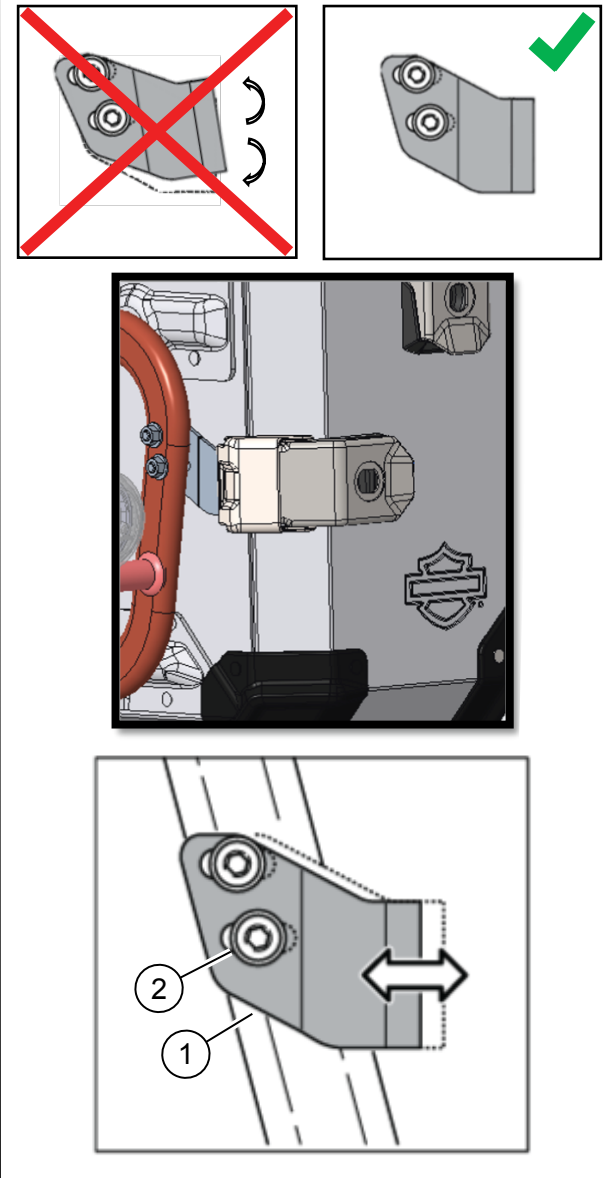


Figure 6. Installation de boîtiers en aluminium

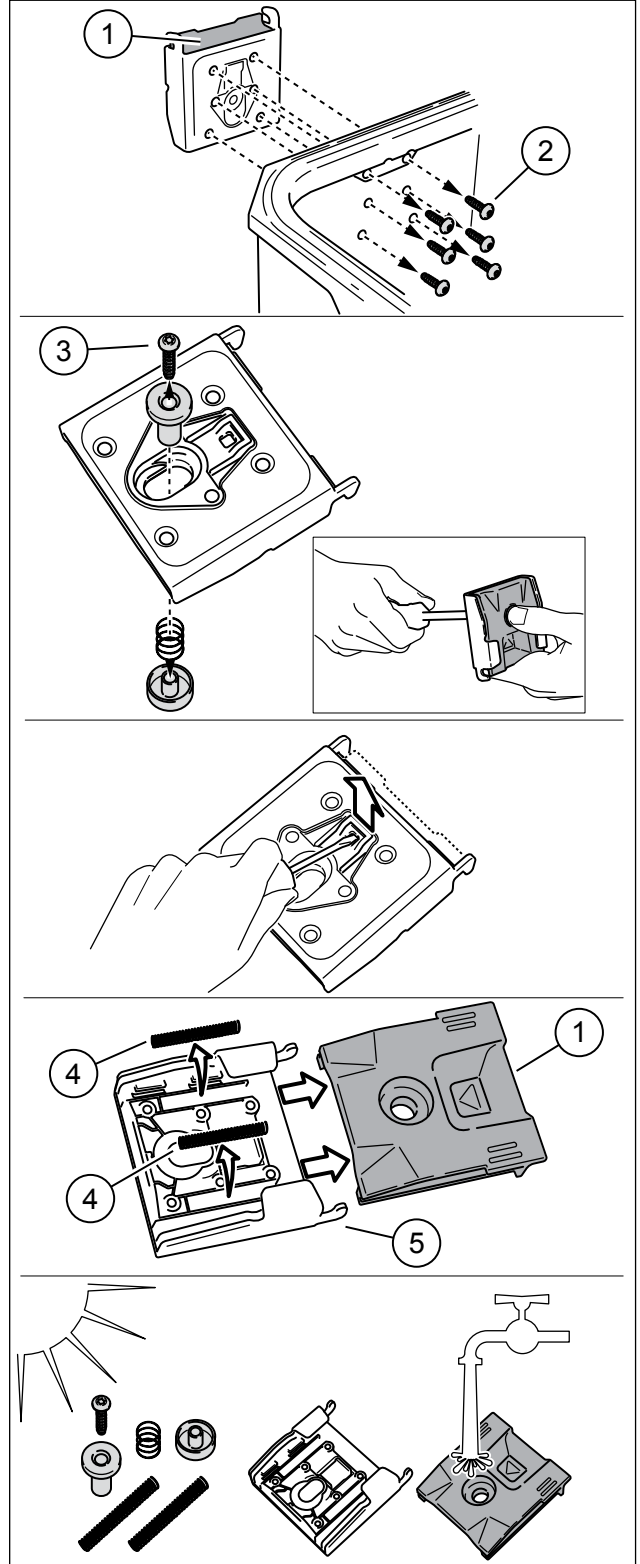


1. Support de loquet
2. Vis à tête à embase

Figure 7. Alignement approprié

## ENTRETIEN

1. Figure 8 Desserrer les six vis (2) de l'intérieur du boîtier et retirer la fixation rapide (1).
2. Desserrer la vis (3).
3. Desserrer l'attache avec précaution.
4. Retirer la fixation rapide (1) et les ressorts (4) de la plaque de fixation (5).
5. Nettoyer les composants avec de l'eau propre et laisser sécher à l'air.
6. Installer les pièces dans l'ordre inverse.



1. Fixation rapide
2. Vis (6)
3. Vis
4. Ressorts
5. Plaque de montage

Figure 8. Entretien