



# INSTRUCTIONS

94100420

2022-08-08



## PROTECTEURS D'ESSIEUX AVANT ET ARRIÈRE

### INFORMATIONS GÉNÉRALES

Tableau 1. Informations générales

Kits	Outils suggérés	Niveau de compétence <sup>(1)</sup>
43000303 (avant), 43000304 (arrière)	Lunettes de sécurité, clé dynamométrique, Loctite 243 (bleu)	
<i>(1) Serrer au couple de serrage ou utiliser d'autres outils et techniques modérés nécessaires</i>		

### CONTENU DU KIT

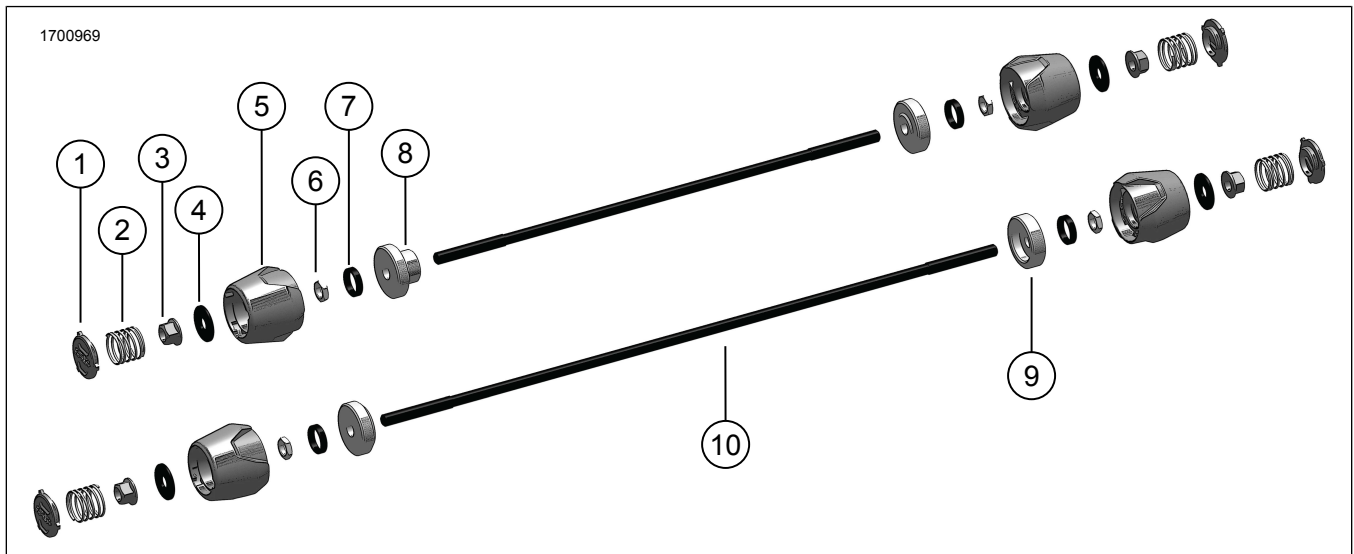


Figure 1. Contenu du kit : Protecteurs d'essieux avant et arrière

**Tableau 2. Contenu du kit : Ensembles de protecteurs d'essieux avant et arrière**

<input checked="" type="checkbox"/>	Vérifier que tout le contenu est présent dans le kit avant d'installer ou de supprimer des éléments du véhicule.				
Ar-ticle	Qté	Description	No de pièce/No de référence	Remarques	
<input type="checkbox"/>	1	2	Capuchon, couvercle, essieu	43000305	
<input type="checkbox"/>	2	2	Ressort	11700067	
<input type="checkbox"/>	3	2	Verrou freiné	Non vendu séparément	
<input type="checkbox"/>	4	2	Rondelle	Non vendu séparément	
<input type="checkbox"/>	5	2	Boîtier, couvercle, essieu	43000306	
<input type="checkbox"/>	6	2	Écrou hexagonal	Non vendu séparément	
<input type="checkbox"/>	7	2	Entretoise	Non vendu séparément	
<input type="checkbox"/>	8	1	Plaque intérieure, RH	Non vendu séparément	
<input type="checkbox"/>	9	1	Plaque intérieure, LH	Non vendu séparément	
<input type="checkbox"/>	10	1	Arbre	Non vendu séparément	

## GÉNÉRALITÉS

### Modèles

Pour des renseignements concernant la configuration des modèles, consultez le Pièces et accessoires (P&A) catalogue de vente au détail ou la section Pièces et accessoires de [www.harley-davidson.com](http://www.harley-davidson.com).

Assurez-vous que vous utilisez la plus récente version de la fiche d'instructions. Elle est disponible à : [h-d.com/isheets](http://h-d.com/isheets)

Communiquer avec le Centre de soutien aux clients Harley-Davidson au 1-800-258-2464 (États-Unis seulement) ou au 1-414-343-4056.

### Exigences d'installation

#### ▲ AVERTISSEMENT

**La sécurité du conducteur et de ses passagers dépend de l'installation correcte de ce kit. Si vous n'avez pas les compétences nécessaires pour respecter ces procédures ou si vous n'avez pas les bons outils, demandez à un concessionnaire Harley-Davidson d'effectuer l'installation. Une mauvaise installation de ce kit peut entraîner la mort ou des blessures graves. (00308b)**

## INSTALLATION

### Pneu avant

- Consultez Figure 2 et Figure 3 . Installez l'arbre (10) à travers le support de l'essieu avant.
- Consultez Figure 1 et Figure 3. Installez les plaques intérieures gauche et droite (8,9) sur l'arbre (10).
- Appliquez de l'adhésif frein-filet sur l'écrou hexagonal (6).  
Consommable : LOCTITE 243 MEDIUM STRENGTH THREADLOCKER AND SEALANT (BLEU) (99642-97)

- Installez des écrous hexagonaux (6). Serrer.  
Couple : 18 N·m (159,3 **in-lbs**)
- Installez l'entretoise (7), le boîtier (5), la rondelle (4) et l'écrou de verrouillage (3) à l'arbre (10).
- Serrez l'écrou de blocage (3). Serrer.  
Couple : 18 N·m (159,3 **in-lbs**)
- Installez le ressort (2) et le capuchon (1).
- Répétez les étapes 2 à 7 du côté opposé.

### Pneu arrière

- Consultez Figure 2 et Figure 4 . Installez l'arbre (10) à travers le support de l'essieu arrière.
- Consultez Figure 1 et Figure 4 . Installez les plaques intérieures gauche et droite (8,9) sur l'arbre (10).
- Appliquez de l'adhésif frein-filet sur l'écrou hexagonal (6).  
Consommable : LOCTITE 243 MEDIUM STRENGTH THREADLOCKER AND SEALANT (BLEU) (99642-97)
- Installez l'écrou hexagonal (6). Serrer.  
Couple : 18 N·m (159,3 **in-lbs**)
- Installez l'entretoise (7), le boîtier (5), la rondelle (4) et l'écrou de blocage (3) à l'arbre (10).
- Serrez l'écrou de blocage (3).  
Couple : 18 N·m (159,3 **in-lbs**)
- Installez le ressort (2) et le capuchon (1).
- Répétez les étapes 2 à 7 du côté opposé.

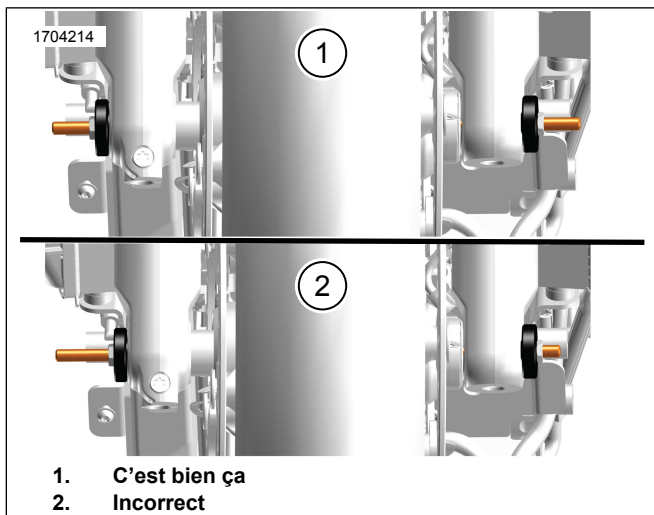


Figure 2. Installation correcte/incorrecte de l'arbre

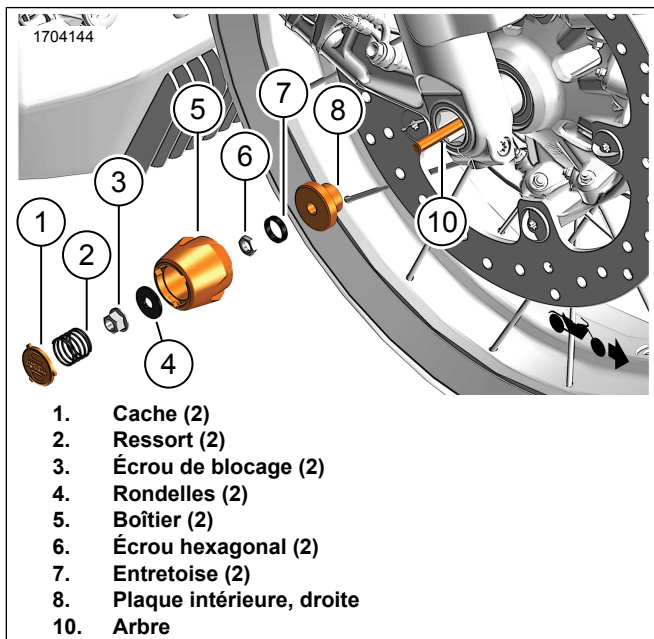


Figure 3. Ensemble de couvercle d'essieu avant (côté droit illustré)

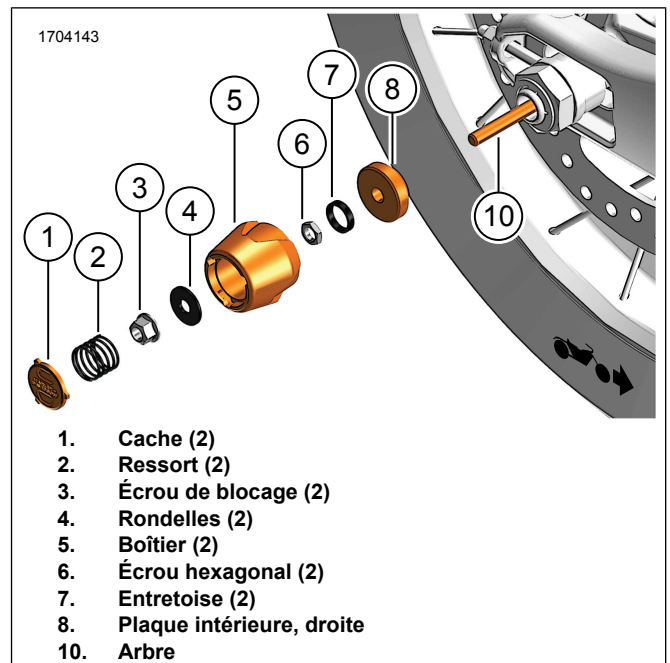


Figure 4. Ensemble de couvercle d'essieu arrière (côté droit illustré)