



# HƯỚNG DẪN

J05414

2024-01-24



## BỘ GƯƠNG

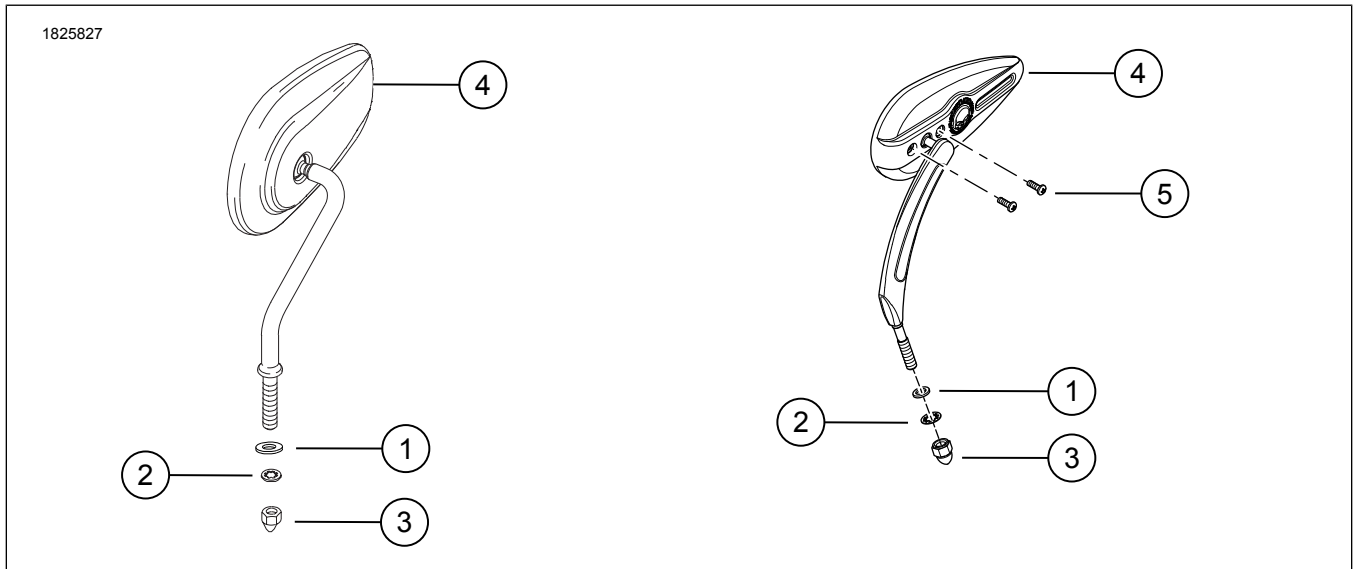
### THÔNG TIN CHUNG

Bảng 1. Thông tin chung

Bộ sản phẩm	Dụng cụ khuyến nghị	Trình độ tay nghề <sup>(1)</sup>
91315-04, 91657-02, 91696-05A, 91697-06A, 91965-98, 92096-05, 92190-06, 92398-09, 92410-09, 92416-08, 92423-08, 92441-10, 56000006, 56000090, 56000135, 56000136, 56000137, 56000171, 56000262, 56000294, 56000301, 56000305, 56000343, 56000344	Kính an toàn, Cẩn siết lực	

(1) Yêu cầu siết tới giá trị mô-men xoắn hoặc các công cụ và kỹ thuật vừa phải

### CÁC CHI TIẾT TRONG BỘ SẢN PHẨM



Hình 1. Các chi tiết trong bộ sản phẩm: Bộ gương

**Bảng 2. Các chi tiết trong bộ sản phẩm: Bộ gương**

<b>Đảm bảo rằng bộ kit có đủ thành phần trước khi tiến hành lắp hoặc tháo linh kiện khỏi xe.</b>					
<input checked="" type="checkbox"/>	Mặt hàng	Số lượng	Mô tả	Số bộ phận	Lưu ý
<input type="checkbox"/>	1	4	Vòng đệm dẹt (2)	6771A (bạc) 6926 (đen)	Đối với tất cả các bộ dụng cụ khác
<input type="checkbox"/>		2	Vòng đệm dẹt, màu đen	12404 (đen)	Bộ 56000135, 56000171, 56000294, 5600305
<input type="checkbox"/>	2	2	Vòng đệm khóa	7127 (bạc) 7155 (đen)	
<input type="checkbox"/>				7155	Bộ 56000301
<input type="checkbox"/>	3	2	Đai ốc nón	7736 (bạc) 8196 (đen)	
<input type="checkbox"/>				7331 (bạc)	Bộ 56000301
<input type="checkbox"/>				7352 (đen)	Bộ 56000135, 56000294, 56000305
<input type="checkbox"/>				10400082 (đen)	Bộ 56000343, 56000344
<input type="checkbox"/>	4	1	Gương, trái/phải	Không bán rời	Bộ 91315-04 (Willie G Skull, Chrome), 91965-98 (Aluminator), 92190-06 (Split Vision), 92398-09 (Tribal Black), 92410-09 (Tribal, Chrome), 92441-10 (Edge Cut Stem), 56000006 (Slipstream), 56000090 (Edge Cut Dome), 56000171 (Willie G Skull, Đen)
<input type="checkbox"/>			Gương, trái Gương, phải	91928-03 91927-03	Bộ 91657-02 (Bullet)
<input type="checkbox"/>			Gương, trái Gương, phải	92176-05A 92175-05A	Bộ 91696-05A (Cánh đuôi)
<input type="checkbox"/>			Gương, trái Gương, phải	92063-06A 92062-06A	Bộ 91697-06A (Cấu hình tùy chỉnh)
<input type="checkbox"/>			Gương, trái Gương, phải	91949-05 91987-05	Bộ 92096-05 (Buckshot Chrome)
<input type="checkbox"/>			Gương, trái Gương, phải	92417-08 92419-08	Bộ 92416-08 (Buckshot Black)
<input type="checkbox"/>			Gương, trái Gương, phải	92424-08 92426-08	Bộ dụng cụ 92423-08 (Dome Billet)
<input type="checkbox"/>			Gương, trái Gương, phải	56000125 56000126	Bộ 56000135 (Airflow, Đen)
<input type="checkbox"/>			Gương, trái Gương, phải	56000138 56000139	Bộ 56000136 (Dominion, Đen)
<input type="checkbox"/>			Gương, trái Gương, phải	56000146 56000147	Bộ 56000137 (Dominion, Đồng)
<input type="checkbox"/>			Gương, trái Gương, phải	56000274 56000275	Bộ 56000262 (66 Collection, Đen)
<input type="checkbox"/>			Gương, trái Gương, phải	56000300 56000295	Bộ 56000294 (Empire, Đen)
<input type="checkbox"/>			Gương, trái Gương, phải	56000302 56000306	Bộ 56000301 (Empire, Chrome)
<input type="checkbox"/>			Gương, trái Gương, phải	56000303 56000299	Bộ 56000305 (Empire, Vát cạnh đen)
<input type="checkbox"/>			Gương, trái Gương, phải	56000372 56000370	Bộ 56000343 (Switchback, Đen)
<input type="checkbox"/>			Gương, trái Gương, phải	56000373 56000371	Bộ 56000344 (Switchback, Bạc)
<input type="checkbox"/>			5	2	Vít điều chỉnh

## THƯỜNG

### Mẫu xe

Để biết phụ tùng phù hợp với mẫu xe nào, vui lòng xem Phụ tùng và phụ kiện (P&A) Catalog Bán lẻ hoặc mục Phụ tùng và Phụ kiện trên [www.harley-davidson.com](http://www.harley-davidson.com)

Kiểm tra xem tờ hướng dẫn có phải là phiên bản mới nhất không. Nó có sẵn tại: [h-d.com/isheets](http://h-d.com/isheets)

Liên hệ Trung tâm Hỗ trợ Khách hàng Harley-Davidson theo số điện thoại 1-800-258-2464 (chỉ Hoa Kỳ) hoặc 1-414-343-4056.

### Yêu cầu lắp đặt

#### ▲ CẢNH BÁO

Sự an toàn của người lái và người ngồi sau phụ thuộc vào việc lắp đặt chính xác bộ chi tiết này. Nếu bạn không đủ khả năng làm theo quy trình hoặc không có đúng dụng cụ, hãy nhờ đại lý của Harley-Davidson thực hiện việc lắp đặt. Việc lắp sai bộ chi tiết này có thể dẫn đến thương tích nghiêm trọng hoặc tử vong. (00308b)

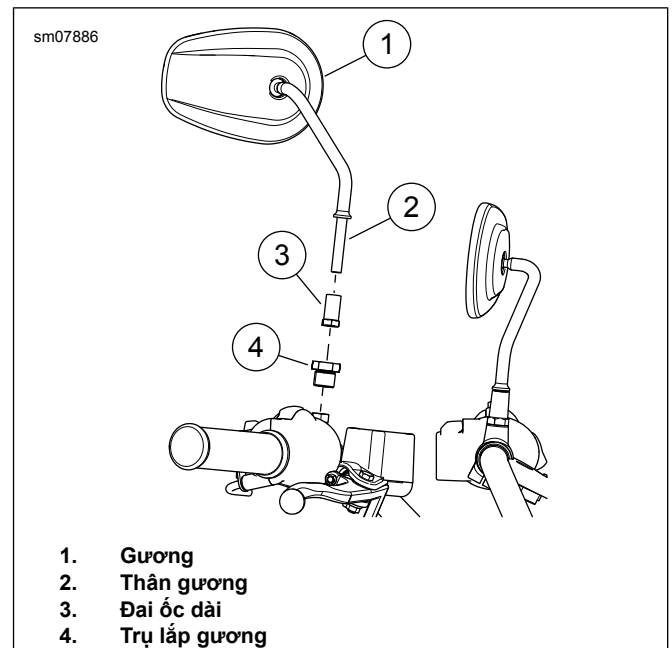
## CÁC MẪU XE XG

### THÁO

- Hình 2 Tháo gương.
  - Tháo gương (1).
  - Tháo đai ốc dài (3).
  - Tháo trụ lắp gương (4).

### LẮP ĐẶT

- Hình 2 Lắp gương.
  - Lắp trụ lắp gương (4). Siết chặt.  
Mô-men: 11,7–14,3 N·m (104–127 in-lbs)
  - Lắp đai ốc dài (3) vào thân gương (2). Dùng tay siết chặt.
  - Lắp gương và đai ốc dài vào trụ lắp gương. Dùng tay siết chặt.
  - Điều chỉnh gương.
  - Siết chặt đai ốc dài.  
Mô-men: 11,7–14,3 N·m (104–127 in-lbs)



Hình 2. Gương

## TẤT CẢ CÁC MẪU XE KHÁC

### THÁO

- Tháo và bỏ gương hiện tại.
  - Bỏ hết vòng đệm khóa và đai ốc mũ dùng để gắn gương Thiết bị chính hãng (OE).

### LẮP ĐẶT

- Hình 1 Lắp vòng đệm dẹt (1) vào guzong của gương (ở phía trên) cho mọi gương trừ gương có Mã phụ tùng 91696-05A, 92398-09 và 92410-09.
- Đối với các mẫu xe có đèn xi nhan gắn ở mặt dưới của ốp tay gạt (trừ các mẫu xe XL 2004 trở về sau):** Cố định bên trái gương bằng vòng đệm (2) và đai ốc nón (3) từ bộ sản phẩm.
- Chỉ cố định gương phải bằng vòng đệm khóa (2) và đai ốc mũ (3) trong bộ sản phẩm và vòng hãm đèn xi nhan.
- Đối với xe có đèn xi nhan gắn cách xa ốp tay lái:** Chèn đinh tán gương vào lỗ trong ốp tay gạt.
  - Cố định gương bằng vòng đệm phẳng (1) ở vị trí trên và dưới, vòng đệm khóa (2) và đai ốc nón (3) từ bộ dụng cụ.
- Điều chỉnh gương cho đúng tầm nhìn, rồi siết chặt. Kiểm tra điều chỉnh và đặt lại vị trí nếu cần.

#### LƯU Ý

Harley-Davidson Motor Company không thể thử nghiệm và đề xuất sản phẩm phù hợp riêng cho từng kiểu kết hợp gương và tay lái. Do đó, sau khi lắp gương hoặc tay cầm lái mới và trước khi vận hành xe mô tô, hãy kiểm tra xem người lái nhìn rõ phía sau qua gương hay không.

- a. Vặn chặt đai ốc mũ (3).  
Mô-men: 14–16 N·m (10–12 ft-lbs)

## Điều chỉnh trục gương

1. **Bộ 56000136, 56000137, 56000171: Điều chỉnh lực siết của trục.**
  - a. Hình 1 Tăng dần mô-men xoắn của vít điều chỉnh (5) theo nhu cầu. Siết chặt.  
Mô-men: 1,1–4 N·m (10–35 in-lbs)
  - b. Kiểm tra sức cản quanh trục gương và tiếp tục tăng siết chặt nếu cần. **Không vượt quá 35 in-lbs** .