







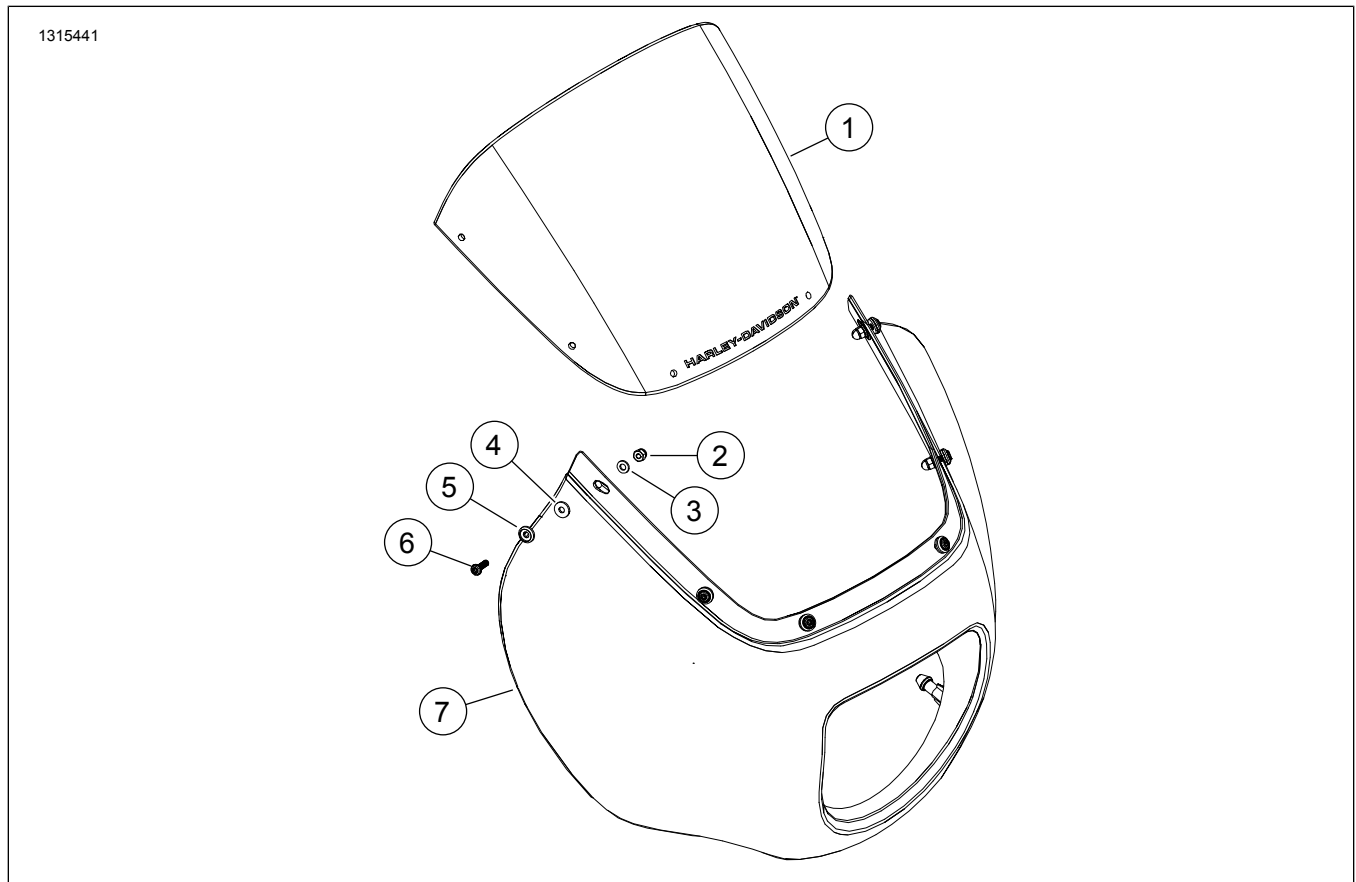
YẾM PHẦN TỬ CHO SOFTAIL

Bảng 1.

Bộ sản phẩm	Dụng cụ khuyến nghị	Trình độ tay nghề	Thời gian
57001615xxx, 57001627 (Lỗi thời - Không lắp đặt trên phương tiện : 57000980, 57000981xxx)	Kính an toàn, Cần siết lực	    1	1 giờ

(1) Yêu cầu siết tới giá trị mô-men xoắn hoặc các công cụ và kỹ thuật vừa phải

CÁC CHI TIẾT TRONG BỘ SẢN PHẨM



Hình 1. Phụ tùng: Các thành phần của Tựa lưng cho người lái

Bảng 2. Danh mục Phụ tùng: Các thành phần của Tựa lưng cho người lái

<input checked="" type="checkbox"/>	Mặt hàng	Số lượng	Mô tả	Số bộ phận	Lưu ý
<input type="checkbox"/>	1	1	Kính chắn gió	57400399	
<input type="checkbox"/>	2	6	Ốc, có mũ	10100131	
<input type="checkbox"/>	3	6	Vòng đệm, dẹt	10300189	
<input type="checkbox"/>	4	6	Vòng đệm, cao su	10300211	
<input type="checkbox"/>	5	6	Gioăng, đặc biệt	10300212	
<input type="checkbox"/>	6	6	Vít, TORX đầu hình nón cụt, 8-32	10200999	2–2,3 N·m (18–20 in-lbs)
<input type="checkbox"/>	7	1	Yếm phần tư	Không bán rời	

THƯỜNG

LƯU Ý

Đảm bảo bộ kit có đủ mọi thành phần trước khi tiến hành lắp hoặc tháo thiết bị khỏi xe.

Mẫu xe

Để biết phụ tùng phù hợp với mẫu xe nào, hãy tham khảo Catalog bán lẻ P&A hoặc phần Phụ tùng và Phụ kiện trên trang web www.harley-davidson.com (chỉ có tiếng Anh).

Đảm bảo bạn đang sử dụng sách hướng dẫn phiên bản mới nhất tại: www.harley-davidson.com/isheets/-J0TEST1

Liên hệ Trung tâm Hỗ trợ Khách hàng Harley-Davidson theo số điện thoại 1-800-258-2464 (chỉ Hoa Kỳ) hoặc 1-414-343-4056.

Yêu cầu lắp đặt

⚠ CẢNH BÁO

Sự an toàn của người lái và người ngồi sau phụ thuộc vào việc lắp đặt chính xác bộ chi tiết này. Nếu bạn không đủ khả năng làm theo quy trình hoặc không có đúng dụng cụ, hãy nhờ đại lý của Harley-Davidson thực hiện việc lắp đặt. Việc lắp sai bộ chi tiết này có thể dẫn đến thương tích nghiêm trọng hoặc tử vong. (00308b)

Cần Bộ Sản phẩm Giá đỡ Yếm Phần tư cho Softail (Bộ phận số 57001249 hoặc 57001250) mua riêng để lắp.

LẮP RÁP

- Hình 1 Lắp đặt kính chắn gió (1) vào yếm phần tư (7).
- Lắp gá phần cứng (2-6).
- Làm từ phía trước dần về phía sau, siết chặt phần cứng.
Mô-men: 2–2,3 N·m (18–20 in-lbs)

LẮP ĐẶT

- Sắp xếp các trụ yếm phần tư vào vòng đệm rồi đẩy.