



HƯỚNG DẪN

J06709

2019-08-21



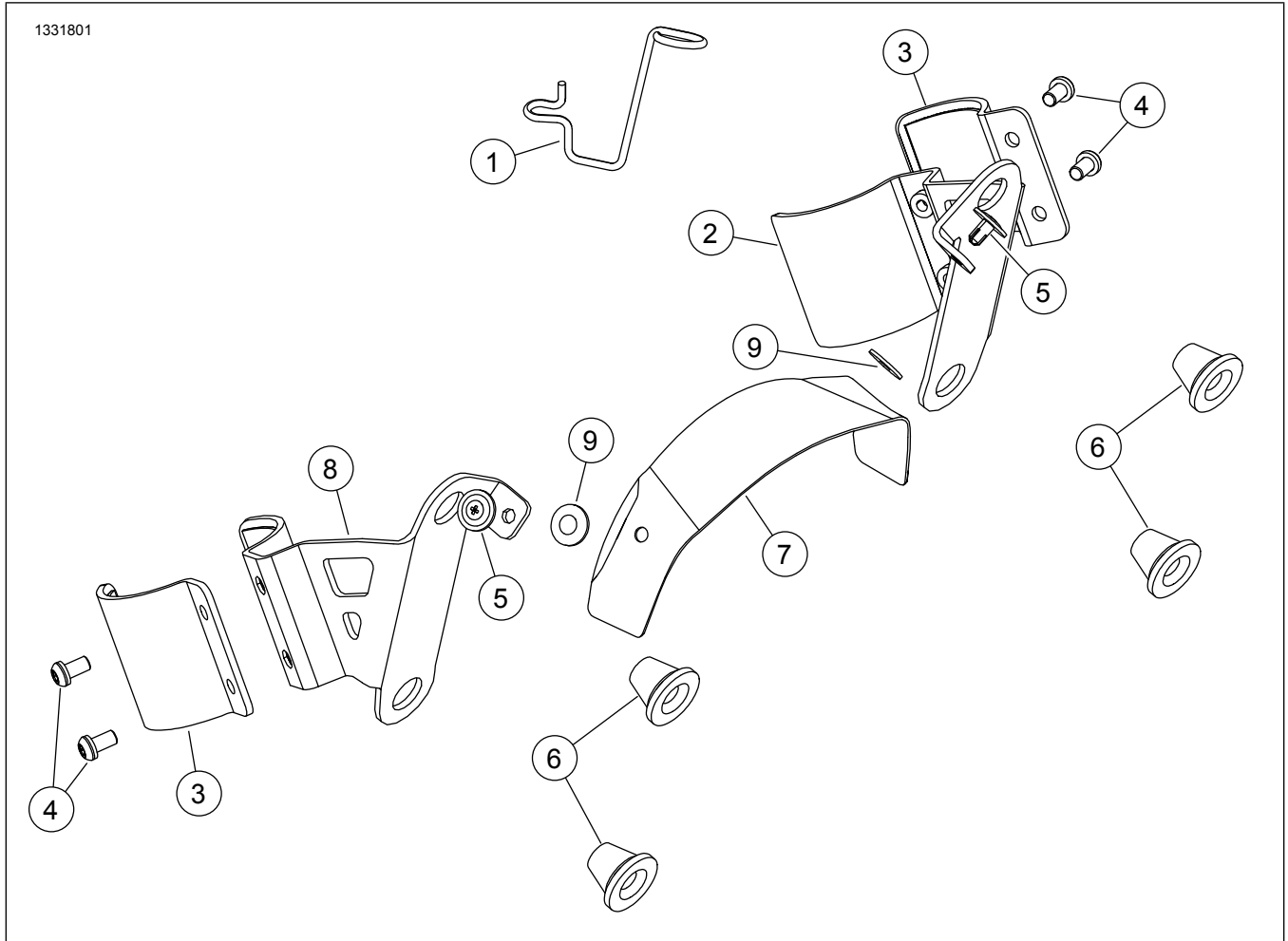
BỘ SẢN PHẨM GIÁ ĐỠ YẾM PHẦN TỬ CHO SOFTAIL

Bảng 1.

Bộ sản phẩm	Dụng cụ khuyến nghị	Trình độ tay nghề	Thời gian
57001249, 57001250	Kính an toàn, Cần siết lực	1	1 giờ

(1) Yêu cầu siết tới giá trị mô-men xoắn hoặc các công cụ và kỹ thuật vừa phải

CÁC CHI TIẾT TRONG BỘ SẢN PHẨM



Hình 1. Phụ tùng: Bộ Dụng cụ Khung đỡ yếm

Bảng 2. Danh mục Phụ tùng: Bộ Dụng cụ Khung đỡ yếm

<input checked="" type="checkbox"/>	Mặt hàng	Số lượng	Mô tả	Số bộ phận	Lưu ý
<input type="checkbox"/>	1	1	Kẹp dây cáp bộ ly hợp	37200428	Bộ sản phẩm 57001249
<input type="checkbox"/>	2	1	Giá lắp, LH	Không bán rời	
<input type="checkbox"/>	3	2	Kẹp, LH và RH	Không bán rời	
<input type="checkbox"/>	4	4	Vít, 1/4-20 x 1/2	10200938	12,2–13,5 N·m (9–10 ft-lbs)
<input type="checkbox"/>	5	2	Chốt	12600194	
<input type="checkbox"/>	6	4	Vòng đệm	83483-09	
<input type="checkbox"/>	7	1	Giá đỡ mui xe	Không bán rời	
<input type="checkbox"/>	8	1	Giá lắp, RH	Không bán rời	
<input type="checkbox"/>	9	2	Vòng đệm, nhựa, mặt keo dính	10300224	

LƯU Ý

Đảm bảo bộ kit có đủ mọi thành phần trước khi tiến hành lắp hoặc tháo thiết bị khỏi xe.

- Phải mua riêng Vòng đệm Khóa (Bộ phận số 7155) cho việc lắp đặt này. **Chỉ FXBB**.
- Phải mua riêng Đai ốc Nón (Bộ phận số 7331) cho việc lắp đặt này. **Chỉ FXBB**.

THƯỜNG**Mẫu xe**

Để biết phụ tùng phù hợp với mẫu xe nào, hãy tham khảo Catalog bán lẻ P&A hoặc phần Phụ tùng và Phụ kiện trên trang web www.harley-davidson.com (chỉ có tiếng Anh).

Đảm bảo bạn đang sử dụng sách hướng dẫn phiên bản mới nhất tại: <https://h-d.com/isheets>

Liên hệ Trung tâm Hỗ trợ Khách hàng Harley-Davidson theo số điện thoại 1-800-258-2464 (chỉ Hoa Kỳ) hoặc 1-414-343-4056.

Yêu cầu lắp đặt**⚠ CẢNH BÁO**

Sự an toàn của người lái và người ngồi sau phụ thuộc vào việc lắp đặt chính xác bộ chi tiết này. Nếu bạn không đủ khả năng làm theo quy trình hoặc không có đúng dụng cụ, hãy nhờ đại lý của Harley-Davidson thực hiện việc lắp đặt. Việc lắp sai bộ chi tiết này có thể dẫn đến thương tích nghiêm trọng hoặc tử vong. (00308b)

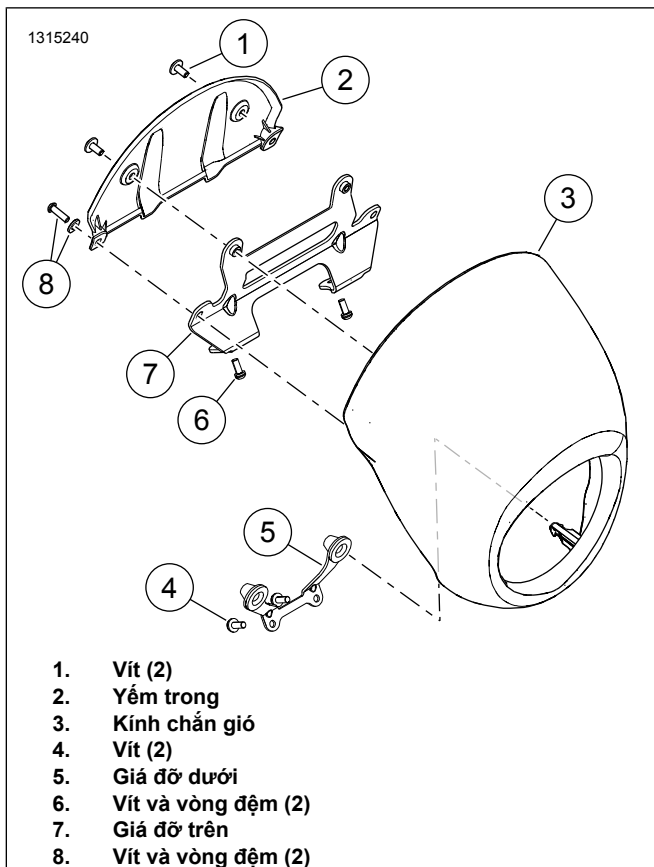
Các phụ kiện này có bán tại đại lý Harley-Davidson ở địa phương bạn.

FXBB với tay lái OE hoặc **FXLR** với bộ dụng cụ Nâng cao Tay lái và Tay lái Moto:

- Phải mua riêng Giá Lắp đèn Xi nhan Tay Phải (Bộ phận số 67800630) cho việc lắp đặt này.
- Phải mua riêng Giá Lắp đèn Xi nhan Tay Trái (Bộ phận số 12700164) cho việc lắp đặt này.
- Phải mua riêng hai Khóa Vít (Bộ phận số 67015-02) cho việc lắp đặt này. **Chỉ FXBB**.

THÁO**Kính chắn gió FXLRS**

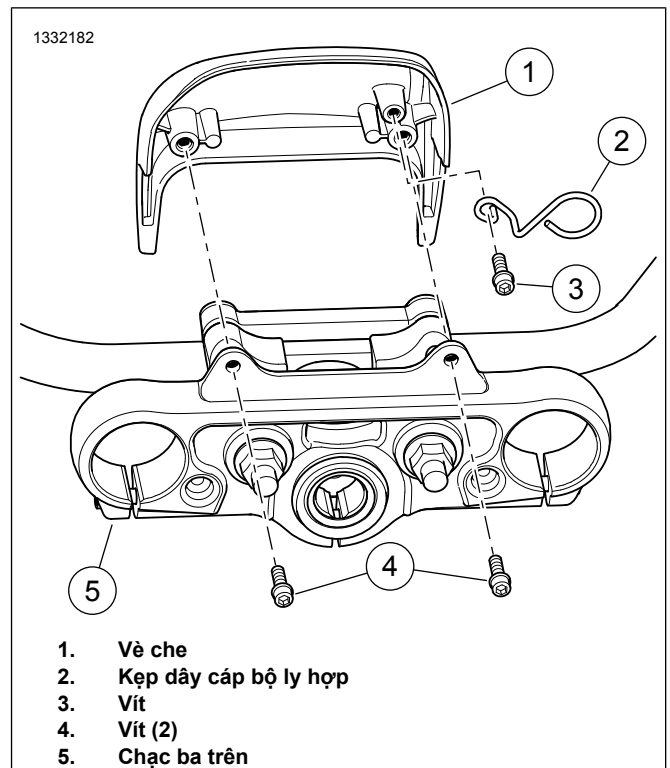
- Xem Hình 2 . Tháo kính chắn gió
 - Tháo vít và gioăng (8).
 - Kéo kính chắn gió (3) ra khỏi giá đỡ trên (7).
 - Kéo kính chắn gió ra khỏi giá đỡ dưới (5) để tháo trực ra khỏi vòng đệm.
- Tháo yếm trong.
 - Tháo vít (1).
 - Tháo yếm trong (2).
- Tháo giá đỡ trên.
 - Tháo vít (6).
 - Tháo giá đỡ trên (7).
- Tháo giá đỡ dưới.
 - Tháo vít (4).
 - Tháo giá đỡ dưới (5).



Hình 2. Kính chắn gió FXLRS

Vè che FXLR

1. Hình 3 Tháo vít (4) khỏi chạc ba trên (5).
2. Tháo vè (1).
3. Tháo vít (3) và dây cáp ly hợp gốc.
4. Lắp kẹp dây cáp ly hợp (2) từ bộ sản phẩm vào.
5. Lắp vít (3). Siết chặt.
Mô-men: 4–5,4 N·m (35–48 in-lbs) *Vít kẹp dây cáp bộ ly hợp*
6. Lắp vè (1).
Mô-men: 4–5,4 N·m (35–48 in-lbs) *Vít vè che*
7. Lắp vít (4). Siết chặt.
Mô-men: 4–5,4 N·m (35–48 in-lbs) *Vít vè che*

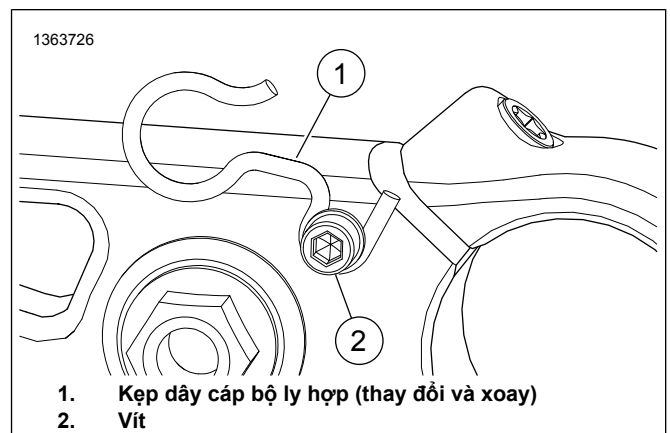


Hình 3. Vè che FXLR

THAY ĐỔI

Kẹp dây cáp FXBB

1. Hình 4 Nới lỏng vít (2).
2. Gỡ kẹp dây cáp bộ ly hợp OE (1).
3. Làm gọn kẹp dây cáp bộ ly hợp.
13 mm (1/2 in)
4. Lắp Kẹp dây cáp bộ ly hợp OE thay đổi (1) theo chiều như minh họa.
5. Siết chặt vít (2).
Mô-men: 4–5,5 N·m (35–49 in-lbs) *Vít kẹp dây cáp bộ ly hợp*



Hình 4. Kẹp Dây cáp Bộ Ly hợp Thay đổi

Đèn xi nhan FXLR và FXBB

FXBB

LƯU Ý

FXBB yêu cầu phải mua riêng các bộ phận. Xem Yêu cầu Lắp đặt.

Làm từng đèn xi nhan một. Lắp lại quy trình cho đèn xi nhan còn lại khi hoàn tất.

- Hình 5 Nới lỏng hoàn toàn kẹp gu rộng bóng (5).
- Tháo và vứt bỏ hốc cắm bóng (6 hoặc 7).
 - Đèn xi nhan trái:** Gỡ bỏ đai ốc nón (9) và vòng đệm khóa (8) từ gương. Giữ lại các bộ phận.
- Nới lỏng đai ốc lùn (3).
- Gỡ bỏ gu rộng bóng (4) từ đèn xi nhan (1 hoặc 2).
- Gỡ bỏ đai ốc lùn (3) từ gu rộng bóng (4).
- Tháo và vứt bỏ kẹp gu rộng bóng (5).
- Lắp đèn xi nhan trước.
 - Lắp giá đỡ đèn xi nhan (11 hoặc 12), vòng đệm khóa (8) và đai ốc nón (9) vào gương.
 - Điều chỉnh gương và vặn chặt đai ốc (9).
Mô-men: 10,8–16,3 N·m (96–144 **in-lbs**) *Đai ốc lắp gương*
 - Lắp gu rộng bóng (4) vào xi nhan (13) và thắt chặt đai ốc hãm (3).
Mô-men: 5,6–7,9 N·m (50–70 **in-lbs**) *Đai ốc hãm gu rộng bóng*
 - Kiểm tra xem xi nhan đã được lắp đặt đúng cách chưa.

- Lắp và siết chặt khóa vít (10).

Mô-men: 4–6,7 N·m (35–59 **in-lbs**) *Đai ốc hãm gu rộng bóng*

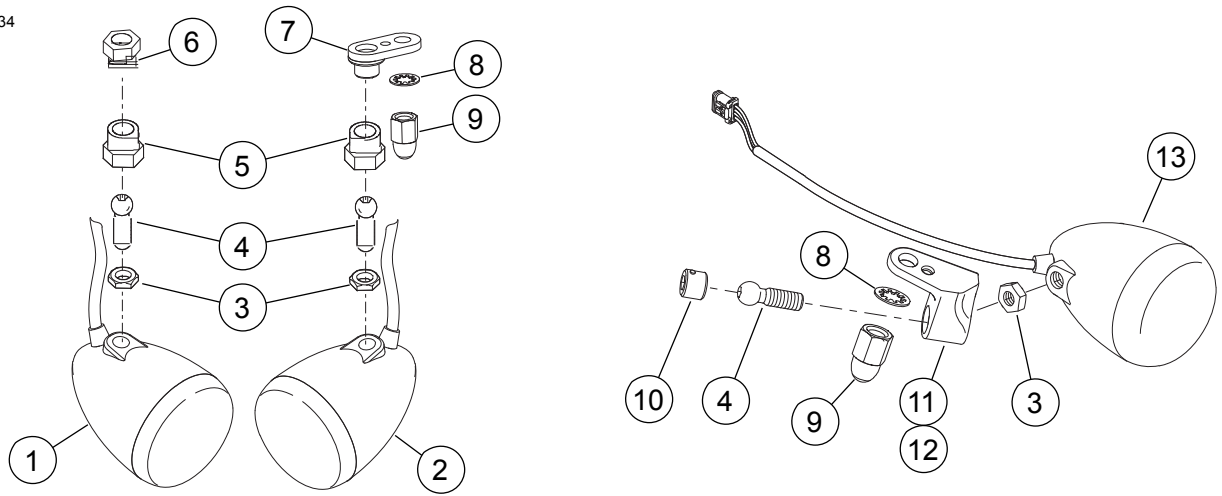
FXLR

LƯU Ý

FXLR có lắp đặt bộ Nâng Tay lái và bộ Tay lái Moto yêu cầu phải mua riêng các bộ phận. Xem Yêu cầu Lắp đặt.

Làm từng đèn xi nhan một. Lắp lại quy trình cho đèn xi nhan còn lại khi hoàn tất.

- Hình 5 Tháo khóa vít (10).
- Nới lỏng đai ốc lùn (3) và gỡ bỏ gu rộng bóng (4) từ đèn xi nhan.
- Tháo và vứt bỏ giá lắp đèn xi nhan OE.
 - Gỡ bỏ đai ốc nón (9) và vòng đệm khóa (8) từ gương. Giữ lại các bộ phận.
- Lắp đèn xi nhan trước.
 - Lắp giá đỡ đèn xi nhan (11 hoặc 12), vòng đệm khóa (8) và đai ốc nón (9) vào gương.
 - Điều chỉnh gương và vặn chặt đai ốc (9).
Mô-men: 10,8–16,3 N·m (96–144 **in-lbs**) *Đai ốc lắp gương*
 - Lắp gu rộng bóng (4) vào xi nhan (13) và thắt chặt đai ốc hãm (3).
Mô-men: 5,6–7,9 N·m (50–70 **in-lbs**) *Đai ốc hãm gu rộng bóng*
 - Kiểm tra xem xi nhan đã được lắp đặt đúng cách chưa.
- Lắp và siết chặt khóa vít (10).
Mô-men: 4–6,7 N·m (35–59 **in-lbs**) *Đai ốc hãm gu rộng bóng*



- | | |
|--|---|
| <ol style="list-style-type: none"> 1. Đèn xi nhan OE Phải FXBB 2. Đèn xi nhan OE Trái FXBB 3. Đai ốc tự hãm (2) 4. Gu rộng bóng (2) 5. Kẹp gu rộng bóng (2) 6. Hốc cắm bóng phải 7. Hốc cắm bóng trái | <ol style="list-style-type: none"> 8. Vòng đệm khóa răng trong (1 OE và 1 mua riêng chỉ cho FXBB) 9. Đai ốc nón (1 OE và 1 mua riêng chỉ cho FXBB) 10. Khóa vít (2) (mua riêng chỉ FXBB) 11. Giá gắn đèn xi nhan bên tay phải (mua riêng) 12. Giá gắn đèn xi nhan bên tay trái (mua riêng) 13. Đèn Xi nhan OE FXBB hoặc FXMLR |
|--|---|

Hình 5. Giá lắp Đèn Xi nhan

LẮP ĐẶT

Sau khi lắp ráp, giá lắp (2 và 8) cùng với kẹp (4 và 10) cần phải giữ khoảng cách:

- **FXLR:** 0,6 cm (0.25 in) từ phần dưới của chạc ba trên.
- **FXBB và FXMLRS:** Lắp vào phần dưới của chạc ba trên.

1.

LƯU Ý

Dùng miếng lau tẩm cồn để dễ dàng lắp vòng đệm và lau lớp bột trắng.

Lắp vòng đệm (6) vào giá lắp bên trái và bên phải (2 và 8).

2. Hình 6 Lắp cụm giá lắp bên trái.

- a. Chùi sạch khu vực lắp phụộc trái (1).
- b. Lắp hờ giá lắp bên trái (2), kẹp (4) và vít (5).

3. Lắp cụm giá lắp bên phải.

- a. Chùi sạch khu vực lắp phụộc phải (11).

- b. Lắp hờ giá lắp bên phải (8), kẹp (9) và vít (10).

4. Lắp giá đỡ mũi xe.

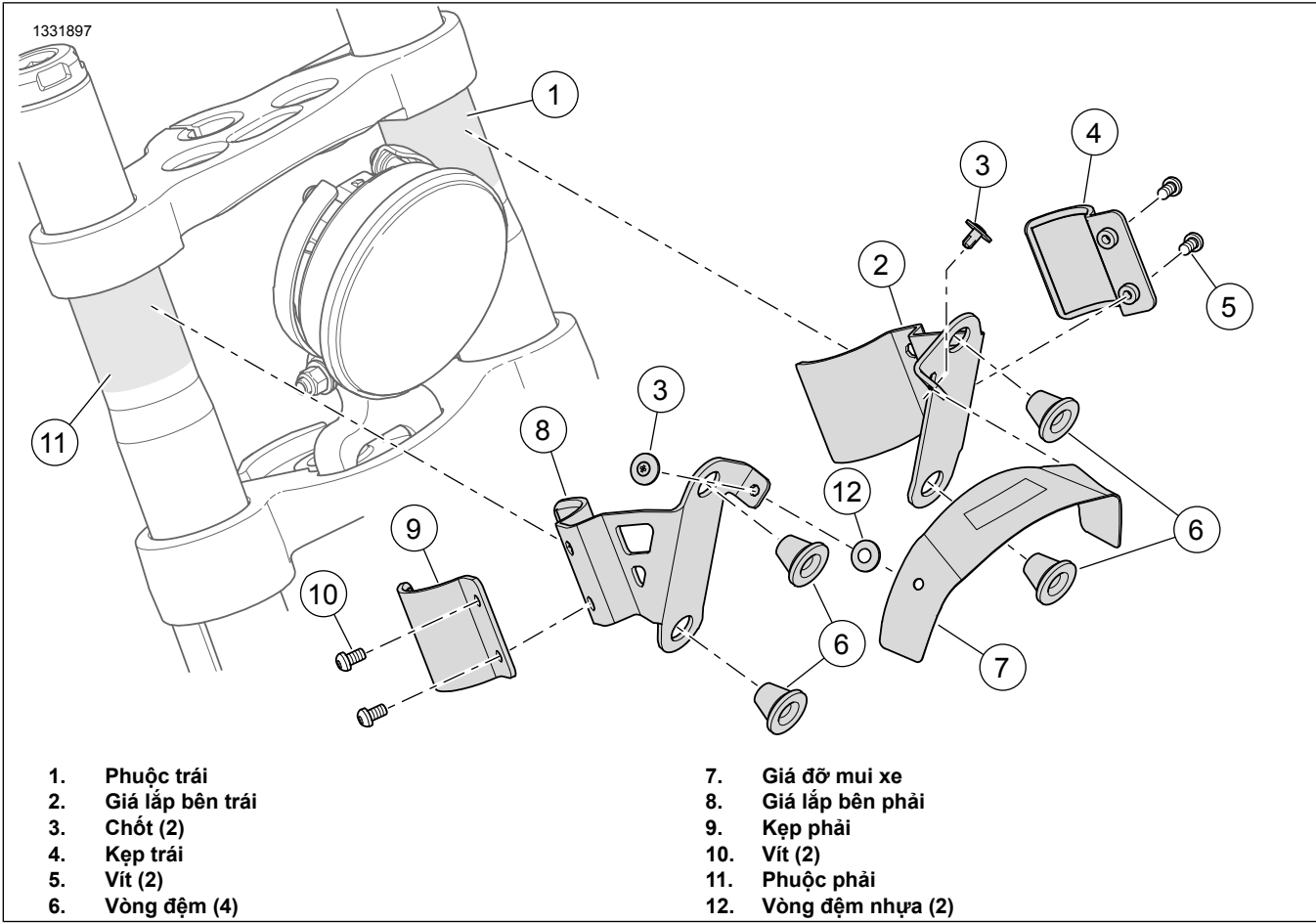
- a. Dán vòng đệm nhựa (12) vào mỗi lỗ của giá đỡ mũi xe (7).
- b. Canh sao cho các lỗ chốt của giá đỡ trái và phải (2 và 8) khớp với giá đỡ mũi xe (7).
- c. Đảm bảo giá đỡ mũi xe (7) nằm chính giữa đèn pha.
- d. Lắp chốt (3) vào khi giá đã vào đúng vị trí.

5. Lắp đặt yếm phần tư và kiểm tra xem đèn pha có được đặt chính giữa miệng yếm không.

- a. Điều chỉnh các giá lắp nếu cần.
- b. Thắt chặt chốt để ngăn chuyển động.
- c. Tháo yếm.

6. Siết chặt vít (5 và 10).

Mô-men: 12,2–13,5 N·m (9–10 ft-lbs) *Vít kẹp*



Hình 6. Cụm giá đỡ