



HƯỚNG DẪN

J06509

2022-09-28



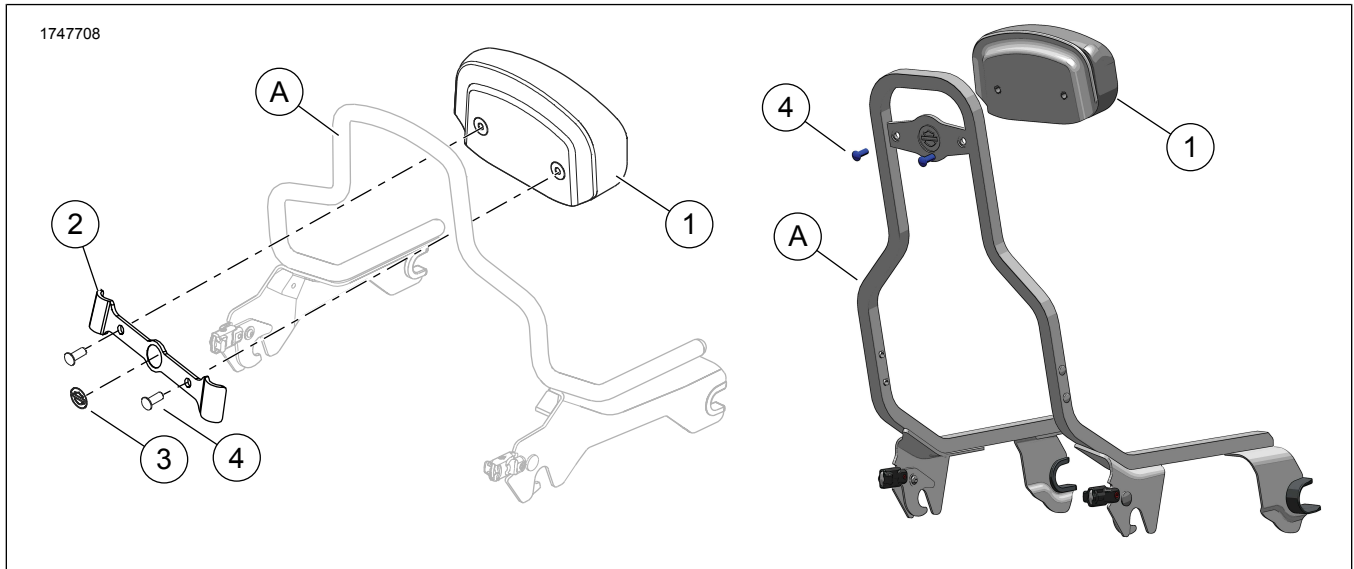
BỘ TẮM ĐỆM TỰA LƯNG NHỎ GỌN

THÔNG TIN CHUNG

Bảng 1. Thông tin chung

Bộ sản phẩm	Dụng cụ khuyến nghị	Trình độ tay nghề ⁽¹⁾
52300556A, 52300555A, 52300558A, 52300559A, 52300617A	Kính an toàn, Cần siết lực	
<i>(1) Yêu cầu siết tới giá trị mô-men xoắn hoặc các công cụ và kỹ thuật vừa phải</i>		

CÁC CHI TIẾT TRONG BỘ SẢN PHẨM



Hình 1. Các chi tiết trong bộ sản phẩm: Bộ Tắm Đệm Tựa Lưng Nhỏ Gọn

Bảng 2. Các chi tiết trong bộ sản phẩm: Bộ Tắm Đệm Tựa Lưng Nhỏ Gọn

Đảm bảo rằng bộ kit có đủ thành phần trước khi tiến hành lắp hoặc tháo linh kiện khỏi xe.					
<input checked="" type="checkbox"/>	Mặt hàng	Số lượng	Mô tả	Số bộ phận	Lưu ý
<input type="checkbox"/>	1	1	Đệm tựa lưng	Không bán rời	
<input type="checkbox"/>	2	1	Khung đỡ, gắn	52300565A	
<input type="checkbox"/>	3	1	Huy hiệu	Không bán rời	
<input type="checkbox"/>	4	2	Vít	94385-92T	
Các chi tiết được đề cập trong tài liệu nhưng không có trong bộ sản phẩm					
<input checked="" type="checkbox"/>	A	1	Thiết bị chính hãng (OE) Thanh tựa lưng Thẳng đứng Tháo rời được		

THƯỜNG

Mẫu xe

Để biết phụ tùng phù hợp với mẫu xe nào, vui lòng xem Phụ tùng và phụ kiện (P&A) Catalog Bán lẻ hoặc mục Phụ tùng và Phụ kiện trên www.harley-davidson.com

Kiểm tra xem tờ hướng dẫn có phải là phiên bản mới nhất không. Nó có sẵn tại: h-d.com/isheets

Liên hệ Trung tâm Hỗ trợ Khách hàng Harley-Davidson theo số điện thoại 1-800-258-2464 (chỉ Hoa Kỳ) hoặc 1-414-343-4056.

Yêu cầu lắp đặt

⚠ CẢNH BÁO

Sự an toàn của người lái và người ngồi sau phụ thuộc vào việc lắp đặt chính xác bộ chi tiết này. Nếu bạn không đủ khả năng làm theo quy trình hoặc không có đúng dụng cụ, hãy nhờ đại lý của Harley-Davidson thực hiện việc lắp đặt. Việc lắp sai bộ chi tiết này có thể dẫn đến thương tích nghiêm trọng hoặc tử vong. (00308b)

LẮP ĐẶT (TOURING/SOFTAIL)

- Hình 1 Lắp tấm đệm tựa lưng (1) sao cho đường viền ở để thẳng hàng với đỉnh của OE thanh tựa lưng thẳng đứng (A).

LƯU Ý

- Chiều của giá đỡ (3) không đối xứng nhau. Chiều rộng ở trên cùng nhỏ hơn chiều rộng ở dưới.
- Dùng dung dịch cồn isopropyl và nước theo tỷ lệ 50:50 để làm sạch bề mặt thẳng đứng (A) OE trước khi lắp giá đỡ (2). Để khô hoàn toàn. Lắp vào ở nhiệt độ phòng. 10–32 °C (50–90 °F)

- Bỏ phần keo dán khỏi bên trái và bên phải của giá đỡ (3).
- Hình 1 Lắp giá đỡ dựa vào tấm đệm sao cho OE thanh tựa lưng thẳng đứng (A) giữa tấm đệm (1) và giá đỡ (2).

- Đặt và nhấn giá đỡ (2) thật chặt vào OE thanh tựa lưng thẳng đứng (A).

- Lắp vít (4). Siết chặt.

Mô-men: 6,8 N·m (60 in-lbs)

CÂN CHỈNH HUY CHƯƠNG

- Hình 1 Dùng dung dịch cồn isopropyl và nước theo tỷ lệ 50:50 để làm sạch bề mặt thanh tựa lưng thẳng đứng (A) OE trước khi lắp giá đỡ (2). Để khô hoàn toàn. Lắp vào ở nhiệt độ phòng.

Nhiệt độ: 10–32 °C (50–90 °F)

- Hình 2 Dán một đoạn băng keo (2) khoảng 3 inch (7,62 cm) vào chính giữa thanh ngang và tấm khiên trên huy hiệu (1).

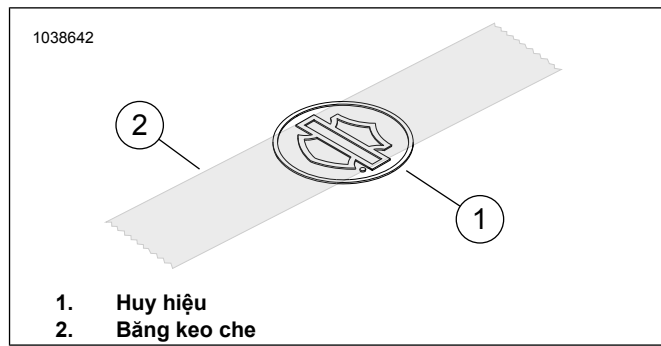
- Bóc giấy ra khỏi lớp keo.

LƯU Ý

- Hình 3 Chiều của giá đỡ (3) không đối xứng nhau. Chiều rộng ở trên cùng nhỏ hơn chiều rộng ở dưới.
- Hình 3 Cân chỉnh thanh ngang của huy chương (1) với cạnh dưới (2) của giá đỡ. Chúng phải song song với nhau.

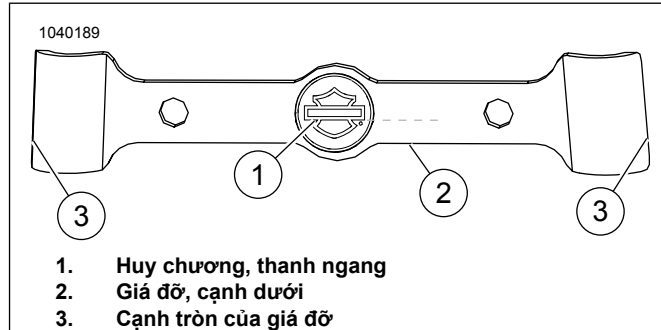
- Hình 2 Lắp huy chương vào giá đỡ.

- Đè băng keo, huy chương thấp hơn vào khu vực lõm trên giá đỡ.
- Nhấn giữ đều tay trong 1 phút.



- Huy hiệu
- Băng keo che

Hình 2. Dán băng keo vào huy hiệu



- Huy chương, thanh ngang
- Giá đỡ, cạnh dưới
- Cạnh tròn của giá đỡ

Hình 3. Cân chỉnh Huy chương

PHỤ KIỆN ĐI KÈM GIÁ ĐỠ

- Hình 1 Nếu cần, cắt bỏ gioăng chống nước bằng nhựa khỏi các lỗ vít đã cắt sẵn ở đệm tựa lưng (1) để phần nhựa không vướng vào ren.

- Lắp tấm đệm tựa lưng (1) sao cho đường viền ở để thẳng hàng với đỉnh OE của thanh tựa lưng thẳng đứng (A).

LƯU Ý

- Hình 3 Các chiều của giá đỡ (3) không đối xứng nhau. Chiều rộng ở trên cùng nhỏ hơn chiều rộng ở dưới.
- Hình 1 Dùng dung dịch cồn isopropyl và nước theo tỷ lệ 50:50 để làm sạch bề mặt thanh tựa lưng thẳng đứng (A) OE trước khi lắp giá đỡ (2). Để khô hoàn toàn. Lắp vào ở nhiệt độ phòng. 10–32 °C (50–90 °F)

- Hình 3 Bỏ phần keo dán khỏi bên trái và bên phải của giá đỡ (3).

- Hình 1 Lắp giá đỡ (2) dựa vào tấm đệm (1) sao cho OE thanh tựa lưng thẳng đứng (A) giữa tấm đệm và giá đỡ.

- Đặt và nhấn giá đỡ (2) thật chặt vào OE thanh tựa lưng thẳng đứng (A).

- Hình 1 Lắp vít (4). Siết chặt.

Mô-men: 6,8 N·m (60 in-lbs)

LẮP ĐẶT (RH975)

- Hình 1 Cân chỉnh tấm đệm (1) với giá đỡ (2).

- Lắp vít (4). Siết chặt.

Mô-men: 6,8 N·m (60 in-lbs)